

## 損益計算書

有限会社 しえあーど

自 令和 7年 4月 1日

至 令和 8年 3月31日

単位：千円

科 目	当 期		前 期		差 額	前 期 対 比
	金 額	構成比	金 額	構成比		
<b>【売 上 高】</b>	<b>314,338</b>	<b>100.0</b>	<b>320,031</b>	<b>100.0</b>	<b>△5,692</b>	<b>98.2</b>
障害福祉収入	204,564	65.1	206,325	64.5	△1,760	99.1
介護収入	107,680	34.3	110,694	34.6	△3,013	97.3
その他収入	1,850	0.6	2,570	0.8	△720	72.0
カフェ売上	243	0.1	442	0.1	△198	55.0
<b>【売上原価】</b>	<b>119</b>	<b>0.0</b>	<b>299</b>	<b>0.1</b>	<b>△179</b>	<b>40.0</b>
カフェ仕入	119	0.0	299	0.1	△179	40.0
<b>売上総利益金額</b>	<b>314,219</b>	<b>100.0</b>	<b>319,732</b>	<b>99.9</b>	<b>△5,513</b>	<b>98.3</b>
<b>【販売費及び一般管理費】</b>	<b>320,046</b>	<b>101.8</b>	<b>318,142</b>	<b>99.4</b>	<b>1,903</b>	<b>100.6</b>
<b>営業損失金額</b>	<b>△5,826</b>	<b>△1.9</b>	<b>1,590</b>	<b>0.5</b>	<b>△7,417</b>	
<b>【営業外収益】</b>	<b>4,890</b>	<b>1.6</b>	<b>2,553</b>	<b>0.8</b>	<b>2,337</b>	<b>191.5</b>
受取利息	46	0.0	14	0.0	31	310.3
受取配当金	1	0.0	1	0.0		100.0
雑収入	4,843	1.5	2,536	0.8	2,306	190.9
<b>【営業外費用】</b>	<b>683</b>	<b>0.2</b>	<b>967</b>	<b>0.3</b>	<b>△284</b>	<b>70.6</b>
支払利息割引料	683	0.2	757	0.2	△74	90.2
営外費 1			209	0.1	△209	
<b>経常損失金額</b>	<b>△1,619</b>	<b>△0.5</b>	<b>3,176</b>	<b>1.0</b>	<b>△4,795</b>	
<b>【特別利益】</b>	<b>258</b>	<b>0.1</b>	<b>39</b>	<b>0.0</b>	<b>219</b>	<b>647.5</b>
固定資産売却益	258	0.1	39	0.0	219	647.5
<b>税引前当期純損失金額</b>	<b>△1,360</b>	<b>△0.4</b>	<b>3,216</b>	<b>1.0</b>	<b>△4,576</b>	
<b>当期純損失金額</b>	<b>△1,360</b>	<b>△0.4</b>	<b>3,216</b>	<b>1.0</b>	<b>△4,576</b>	

## 販売費及び一般管理費

有限会社 しえあーど

自 令和 7年 4月 1日

至 令和 8年 3月31日

単位：千円

科 目	当 期		前 期		差 額	前 期 対 比
	金 額	構成比	金 額	構成比		
給 与 手 当	119,553	38.0	124,256	38.8	△4,702	96.2
雑 給	82,142	26.1	79,344	24.8	2,798	103.5
賞 与	26,644	8.5	24,377	7.6	2,267	109.3
法 定 福 利 費	35,598	11.3	35,170	11.0	427	101.2
福 利 厚 生 費	2,685	0.9	3,592	1.1	△906	74.8
リ ー ス 料	1,749	0.6	1,590	0.5	158	110.0
旅 費 交 通 費	2,033	0.6	1,848	0.6	184	110.0
通 信 費	2,900	0.9	2,964	0.9	△63	97.8
交 際 費	1,305	0.4	962	0.3	343	135.7
減 価 償 却 費	4,330	1.4	4,250	1.3	79	101.9
賃 借 料	14,249	4.5	14,453	4.5	△203	98.6
保 険 料	3,129	1.0	3,444	1.1	△315	90.9
修 繕 費	2,349	0.7	2,289	0.7	59	102.6
水 道 光 熱 費	2,602	0.8	2,777	0.9	△175	93.7
燃 料 費	2,306	0.7	2,369	0.7	△62	97.3
消 耗 品 費	8,821	2.8	7,752	2.4	1,069	113.8
租 税 公 課	538	0.2	619	0.2	△80	87.0
事 務 用 品 費	217	0.1	270	0.1	△53	80.3
広 告 宣 伝 費	745	0.2	264	0.1	481	282.5
支 払 手 数 料	2,620	0.8	1,437	0.4	1,183	182.4
新 聞 図 書 費	82	0.0	104	0.0	△21	79.2
研 修 費	25	0.0	14	0.0	11	179.3
雑 費	3,412	1.1	3,988	1.2	△575	85.6
<b>合 計</b>	<b>320,046</b>	<b>101.8</b>	<b>318,142</b>	<b>99.4</b>	<b>1,903</b>	<b>100.6</b>

## 貸借対照表

有限会社 しえあーど

### 【資産の部】

令和 8年 3月31日 現在

単位：千円

科 目	当 期		前 期		差 額	前 期 対 比
	金 額	構成比	金 額	構成比		
【流 動 資 産】	78,663	56.0	88,312	57.3	△9,649	89.1
現金及び預金	24,242	17.3	33,837	22.0	△9,594	71.6
売掛金	50,318	35.8	52,701	34.2	△2,383	95.5
短期貸付金	892	0.6	260	0.2	632	343.2
仮払金	744	0.5	561	0.4	182	132.5
未収入金	2,465	1.8	951	0.6	1,513	259.0
【固 定 資 産】	61,697	44.0	65,710	42.7	△4,012	93.9
(有形固定資産)	33,424	23.8	36,770	23.9	△3,346	90.9
建物	26,566	18.9	28,242	18.3	△1,675	94.1
建物附属設備	3,081	2.2	3,411	2.2	△329	90.3
構築物		0.0		0.0		100.0
車両運搬具	3,429	2.4	4,432	2.9	△1,002	77.4
工具器具備品	346	0.2	684	0.4	△337	50.6
(投資その他の資産)	28,273	20.1	28,939	18.8	△665	97.7
出資金	100	0.1	100	0.1		100.0
敷金	12,247	8.7	12,247	8.0		100.0
建築協力金	15,925	11.3	16,591	10.8	△665	96.0
資 産 合 計	140,361	100.0	154,022	100.0	△13,661	91.1

## 貸借対照表

有限会社 しえあーど

### 【負債・純資産の部】

令和 8年 3月31日 現在

単位：千円

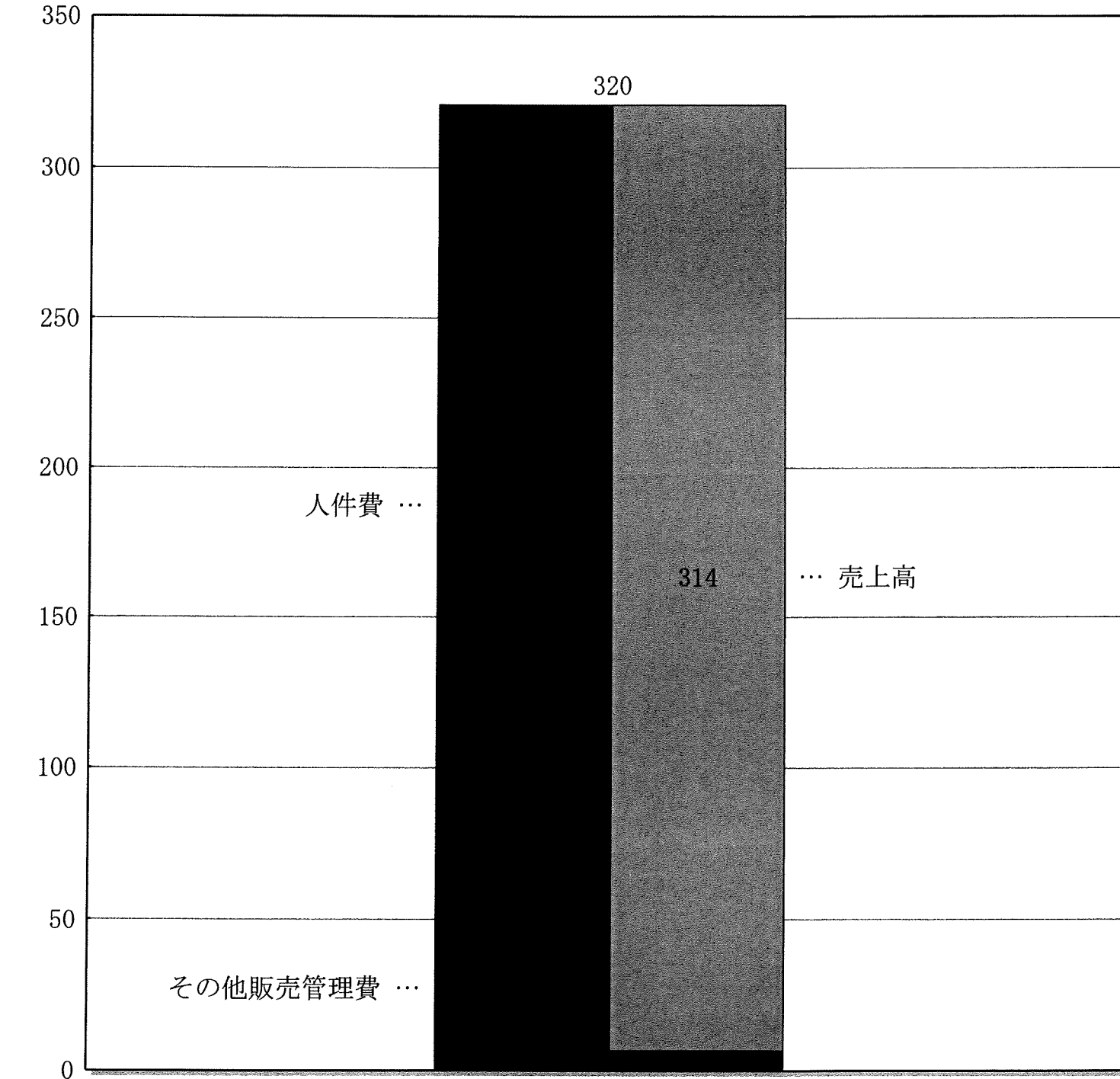
科 目	当 期		前 期		差 額	前 期 対 比
	金 額	構成比	金 額	構成比		
【流 動 負 債】	24,173	17.2	24,334	15.8	△160	99.3
未払金	22,125	15.8	21,685	14.1	439	102.0
預り金	2,048	1.5	2,648	1.7	△600	77.3
【固 定 負 債】	45,722	32.6	57,862	37.6	△12,140	79.0
長期借入金	42,825	30.5	54,729	35.5	△11,904	78.2
長期未払金	2,897	2.1	3,133	2.0	△236	92.5
負 債 合 計	69,896	49.8	82,197	53.4	△12,301	85.0
【株 主 資 本】	70,464	50.2	71,825	46.6	△1,360	98.1
資 本 金	3,000	2.1	3,000	1.9		100.0
(利益剰余金)	67,464	48.1	68,825	44.7	△1,360	98.0
利益準備金	750	0.5	750	0.5		100.0
その他利益剰余金	66,714	47.5	68,075	44.2	△1,360	98.0
繰越利益剰余金	66,714	47.5	68,075	44.2	△1,360	98.0
純 資 産 合 計	70,464	50.2	71,825	46.6	△1,360	98.1
負 債 ・ 純 資 産 合 計	140,361	100.0	154,022	100.0	△13,661	91.1

# P / L 構成図表

0181 有限会社 しえあーど

令和 7年 4月～令和 8年 3月 (決算)

百万円



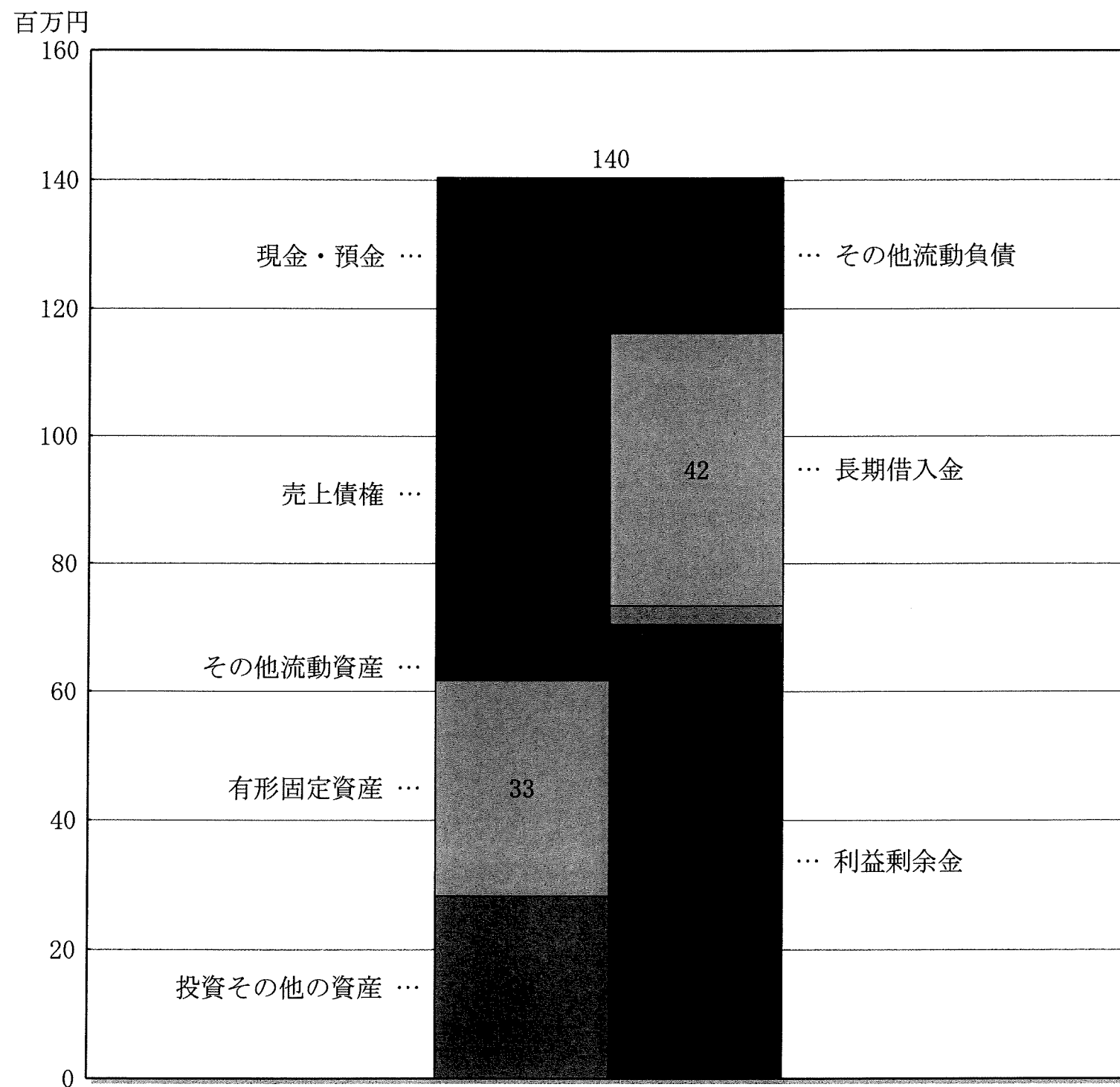
項目	金額 (千円)	構成比
売上高	314,338	100.0
売上原価	119	0.0
仕入高	119	0.0
その他	0	0.0
売上総損益金額	314,219	100.0
販売費・一般管理費	320,046	101.8
人件費	266,623	84.8
その他販売管理費	53,422	17.0
営業損益金額	-5,826	-1.9
営業外収益	4,890	1.6
営業外費用	683	0.2
経常損益金額	-1,619	-0.5



# B/S 構成図表

0181 有限会社 しえあーど

金額  
令和 8年 3月 (決算) 現在



## 1. 信用比率

流動比率	325.4 %
当座比率	308.4 %
現金・預金比率	100.3 %
固定比率	87.6 %

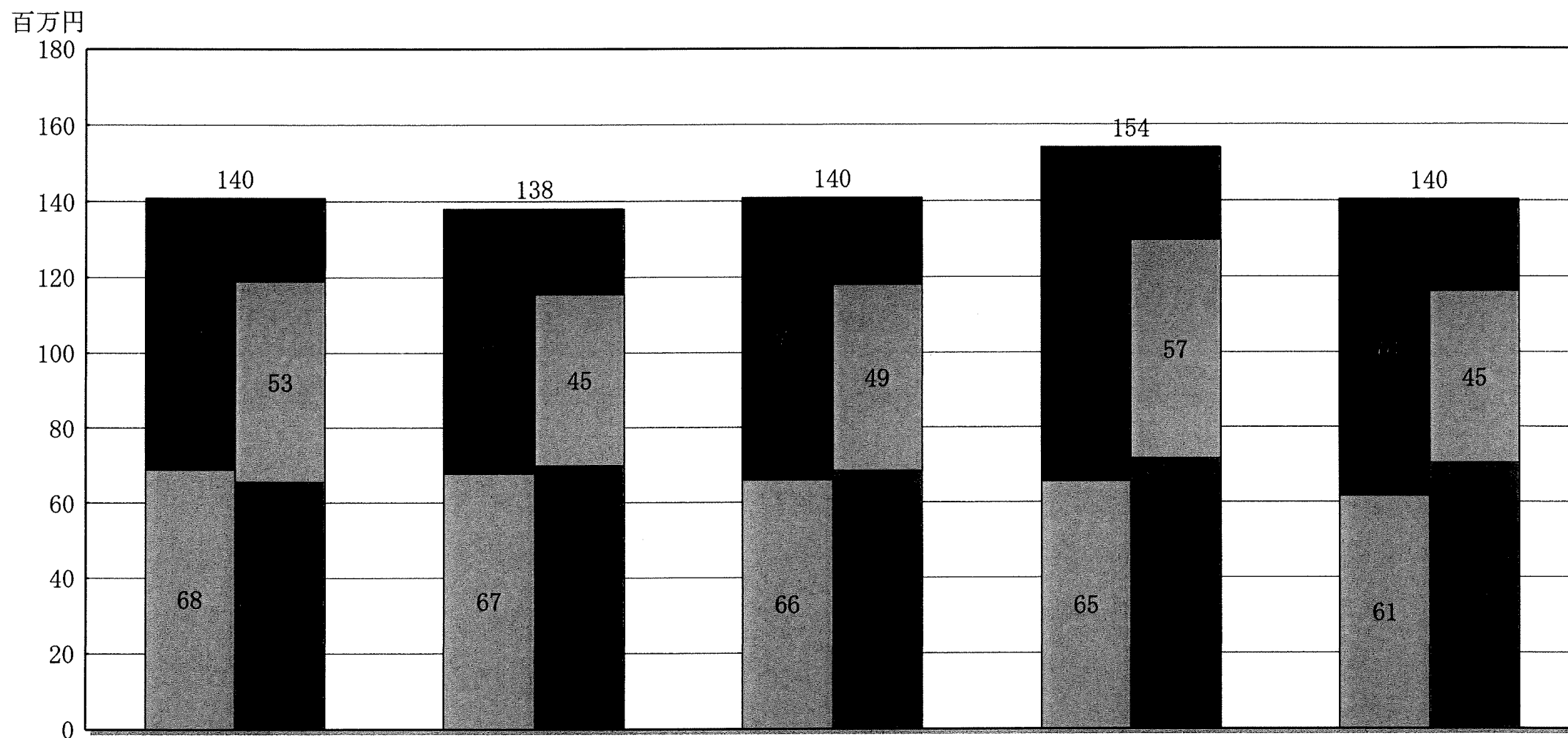
## 2. 資産構成

項目	金額 (千円)	構成比
流動資産	78,663	56.0
現金・預金	24,242	17.3
売上債権	50,318	35.8
有価証券	0	0.0
棚卸資産	0	0.0
その他流動資産	4,102	2.9
固定資産	61,697	44.0
有形固定資産	33,424	23.8
無形固定資産	0	0.0
投資その他の資産	28,273	20.1
繰延資産	0	0.0
資産合計	140,361	100.0
流動負債	24,173	17.2
仕入債務	0	0.0
短期借入金	0	0.0
その他流動負債	24,173	17.2
固定負債	45,722	32.6
長期借入金	42,825	30.5
その他固定負債	2,897	2.1
負債合計	69,896	49.8
資本金等	3,000	2.1
資本剰余金	0	0.0
利益剰余金	67,464	48.1
自己株式	0	0.0
評価・換算差額等	0	0.0
新株予約権	0	0.0
純資産合計	70,464	50.2
負債・純資産合計	140,361	100.0

# 五期比較B/S構成図表

0181 有限会社 しえあーど

金額  
令和 8年 3月 (決算) 現在



項 目	4年 3月	構成比	5年 3月	構成比	6年 3月	構成比	7年 3月	構成比	8年 3月	構成比
流動資産	72,001	51.1	70,307	50.9	74,917	53.1	88,312	57.3	78,663	56.0
固定資産	68,903	48.9	67,814	49.1	66,041	46.9	65,710	42.7	61,697	44.0
繰延資産	0	0.0	0	0.0	0	0.0	0	0.0	0	0.0
資産合計	140,904	100.0	138,122	100.0	140,959	100.0	154,022	100.0	140,361	100.0
流動負債	21,951	15.6	22,581	16.3	22,931	16.3	24,334	15.8	24,173	17.2
固定負債	53,407	37.9	45,511	32.9	49,418	35.1	57,862	37.6	45,722	32.6
負債合計	75,358	53.5	68,092	49.3	72,350	51.3	82,197	53.4	69,896	49.8
純資産合計	65,545	46.5	70,030	50.7	68,608	48.7	71,825	46.6	70,464	50.2
負債・純資産合計	140,904	100.0	138,122	100.0	140,959	100.0	154,022	100.0	140,361	100.0

(単位：千円)