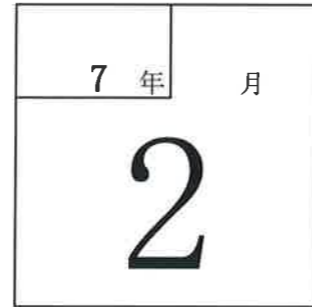


試算表送付のご案内

有しえあーど 御中




拝啓 貴社益々のご清栄のこととお喜び申し上げます。
さて、試算表を同封しましたのでご検討ください。敬具

記

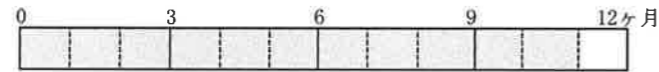
◎売上

	当月	(前年)	(対比)	
当月	25,532 千円	23,831 千円	107.1 %	
当期累計	292,623 千円	270,548 千円	108.2 %	

◎利益

	当月	(前年)	
当月	▲ 876 千円	53 千円	
当期累計	3,521 千円	▲ 448 千円	

経過月数



売上達成率

(前期年額=100%)



令和7年3月24日

合計残高試算表（貸借対照表）

合計残高試算表（損益計算書）

令和 7年 2月28日 現在

自 令和 6年 4月 1日 至 令和 7年 2月28日

0181 有限会社 しえあーど

勘定科目		前月残高	借方	貸方	当月残高	構成比
流動資産	現金	631,941	500,000	305,785	826,156	0.5
	鴻池現金	41,448	76,722	95,668	22,502	0.0
	きつず現金	67,335	152,300	192,794	26,841	0.0
	(現金)	740,724	729,022	594,247	875,499	0.6
	郵便貯金 2	2,051,326	12,000,000	9,621,228	4,430,098	2.8
	郵便貯金	1,208,192	230,967	250,440	1,188,719	0.8
	尼信普通	35,694,018	25,985,989	30,859,806	30,820,201	19.6
	尼信普通 2	25			25	0.0
	(流動性預金)	38,953,561	38,216,956	40,731,474	36,439,043	23.2
	定期預金	1,000,000			1,000,000	0.6
	(固定性預金)	1,000,000			1,000,000	0.6
	(預金)	39,953,561	38,216,956	40,731,474	37,439,043	23.8
	[現金預金]	40,694,285	38,945,978	41,325,721	38,314,542	24.4
	売掛金	52,138,395	25,335,400	25,671,538	51,802,257	33.0
	[営業債権]	52,138,395	25,335,400	25,671,538	51,802,257	33.0
	短期貸付金	440,000		10,000	430,000	0.3
	仮払金	274,130	86,924	149,464	211,590	0.1
	未収入金	150,000			150,000	0.1
[その他流動資産]	864,130	86,924	159,464	791,590	0.5	
【流動資産】	93,696,810	64,368,302	67,156,723	90,908,389	57.8	
固定資産	建物	29,918,450			29,918,450	19.0
	建物附属設備	4,485,986			4,485,986	2.9
	構築物	1			1	0.0
	車両運搬具	2,329,286	3,147,566	1	5,476,851	3.5
	工具器具備品	1,139,835			1,139,835	0.7
	減価償却累計額	3,330,200		460,000	3,790,200	2.4
	[有形固定資産]	34,543,358	3,147,566	460,001	37,230,923	23.7
	出資金	100,000			100,000	0.1
	敷金	12,267,700			12,267,700	7.8
	建築協力金	16,701,390		55,600	16,645,790	10.6
	[投資その他の資産]	29,069,090		55,600	29,013,490	18.5
	【固定資産】	63,612,448	3,147,566	515,601	66,244,413	42.2
【資産の部】	157,309,258	67,515,868	67,672,324	157,152,802	100.0	
負債の部	未払金	22,214,775	16,991,615	16,431,017	21,654,177	13.8
	預り金	400,987	620,400	1,072,887	853,474	0.5
	賞与引当金	1,800,000		1,800,000	3,600,000	2.3
	【流動負債】	24,415,762	17,612,015	19,303,904	26,107,651	16.6
	長期借入金	56,713,000	992,000		55,721,000	35.5
	長期未払金	3,173,310	19,710		3,153,600	2.0
【固定負債】	59,886,310	1,011,710		58,874,600	37.5	
【負債の部】	84,302,072	18,623,725	19,303,904	84,982,251	54.1	
純資産の部	資本金	3,000,000			3,000,000	1.9
	利益準備金	750,000			750,000	0.5
	【繰越利益剰余金】	69,257,186	836,635		68,420,551	43.5
	(当期純損益金額)	4,398,212	836,635		3,561,577	2.3
	(その他利益剰余金)	69,257,186	836,635		68,420,551	43.5
	[利益剰余金]	70,007,186	836,635		69,170,551	44.0
	【株主資本】	73,007,186	836,635		72,170,551	45.9
	【純資産の部】	73,007,186	836,635		72,170,551	45.9
【負債・純資産の部】	157,309,258	19,460,360	19,303,904	157,152,802	100.0	

勘定科目		前月残高	借方	貸方	当月残高	構成比	
売上高	障害福祉収入	171,760,893	2,630	16,813,645	188,571,908	64.4	
	介護収入	92,868,513		8,521,755	101,390,268	34.6	
	その他収入	2,120,000		200,000	2,320,000	0.8	
	カフェ売上	340,742		200	340,942	0.1	
	(純売上高)	267,090,148		25,532,970	292,623,118	100.0	
	カフェ仕入	165,679	95,334		261,013	0.1	
	(売上原価)	165,679	95,334		261,013	0.1	
	[売上総損益金額]	266,924,469	25,437,636		292,362,105	99.9	
	営業費	給与手当	105,035,100	9,737,245		114,772,345	39.2
		雑給	65,365,086	6,693,772		72,058,858	24.6
賞与		15,991,000			15,991,000	5.5	
賞与引当金繰入		1,800,000	1,800,000		3,600,000	1.2	
法定福利費		28,949,634	6,099,727	2,554,768	32,494,593	11.1	
福利厚生費		2,980,816	380,844		3,361,660	1.1	
リース料		1,299,100	115,720		1,414,820	0.5	
旅費交通費		1,547,651	165,790		1,713,441	0.6	
通信費		2,500,155	221,156		2,721,311	0.9	
交際費		862,549	43,539		906,088	0.3	
一般管理費	減価償却費	3,330,200	460,000		3,790,200	1.3	
	賃借料	12,047,700	1,281,770	79,000	13,250,470	4.5	
	保険料	2,616,740	453,380		3,070,120	1.0	
	修繕費	2,351,261	336,210		2,687,471	0.9	
	水道光熱費	2,124,263	292,745		2,417,008	0.8	
	燃料費	1,972,883	171,243		2,144,126	0.7	
	消耗品費	6,557,541	528,612		7,086,153	2.4	
	租税公課	622,300	2,600		624,900	0.2	
	事務用品費	234,313	14,308		248,621	0.1	
	広告宣伝費	220,000	22,000		242,000	0.1	
営業外損益	支払手数料	1,437,205			1,437,205	0.5	
	新聞図書費	78,098	21,400		99,498	0.0	
	研修費	14,000			14,000	0.0	
	雑費	3,209,594	465,437	100	3,674,931	1.3	
	[販売費及び一般管理費]	263,147,189	26,673,630		289,820,819	99.0	
	【営業損益金額】	3,777,280		1,235,994	2,541,286	0.9	
	受取利息	1,569		13,282	14,851	0.0	
	受取配当金	1,592			1,592	0.0	
	雑収入	1,252,664		407,024	1,659,688	0.6	
	[営業外収益]	1,255,825		420,306	1,676,131	0.6	
支払利息割引料	634,893	60,946		695,839	0.2		
[営業外費用]	634,893	60,946		695,839	0.2		
【営業外損益】	620,932	359,360		980,292	0.3		
【経常損益金額】	4,398,212		876,634	3,521,578	1.2		
固定資産売却益			39,999	39,999	0.0		
【特別利益】			39,999	39,999	0.0		
【特別損益】		39,999		39,999	0.0		
【税引前当期純損益金額】	4,398,212		836,635	3,561,577	1.2		
【当期純損益金額】	4,398,212		836,635	3,561,577	1.2		
【合計】		29,466,408	29,466,408				

総合財務諸表Ⅱ

0181 有限会社 しえあーど

自 令和 6年 4月 1日 至 令和 7年 2月28日

1 損益の推移および前年同月との比較表

単位：千円

科 目	前 期 月 平 均		4 月 績	5 月 績	6 月 績	7 月 績	8 月 績	9 月 績	10 月 績	11 月 績	12 月 績	1 月 績	2 月 績	3 月 績	当 期 累 計		前 年 同 月 累 計		A/B
	金 額	構 成 比													金 額 (A)	構 成 比	金 額 (B)	構 成 比	
純 売 上 高	24,595	100	26,433	26,609	27,122	27,000	26,131	26,109	28,175	26,446	26,951	26,108	25,532		292,623	100	270,548	100	108.2
前 期 純 売 上 高	24,353	100	24,003	25,352	24,691	24,958	24,775	24,627	25,504	24,595	24,921	23,286	23,831	24,595	270,548	100	265,522	100	101.9
期 首 棚 卸 高																			
仕 入 高	46	0.2		6	10		5		4	40			95		261	0.1	539	0.2	48.4
製 造 原 価																			
材 料 費																			
材 料 棚 卸 増 減																			
外 注 費																			
労 務 費																			
製 造 経 費																			
仕 掛 品 棚 卸 増 減																			
期 末 棚 卸 高																			
売 上 原 価 計	46	0.2		6	10		5		4	40			95		261	0.1	539	0.2	48.4
前 期 売 上 原 価 計	57	0.2	21	92	21	50	41	64	65	37	32	79	32	21	539	0.2	658	0.2	81.9
売 上 総 損 益 金 額	24,548	99.8	26,433	26,602	27,112	26,995	26,131	26,104	28,134	26,366	26,934	26,108	25,437		292,362	99.9	270,008	99.8	108.3
前 期 売 上 総 損 益 金 額	24,296	99.8	23,981	25,260	24,670	24,908	24,733	24,562	25,439	24,558	24,889	23,206	23,798	24,573	270,008	99.8	264,863	99.8	101.9
販 売 費																			
役 員 報 酬 ・ 給 与 ・ 雑 給	15,700	63.8	16,723	17,448	16,891	16,930	16,912	17,017	17,360	17,163	16,959	16,991	16,431		186,831	63.8	173,146	64.0	107.9
そ の 他 の 人 件 費	4,891	19.9	4,941	4,226	4,004	6,227	5,733	5,653	4,363	5,409	3,417	5,743	5,725		55,447	18.9	51,790	19.1	107.1
交 通 費	154	0.6	109	143	134	113	165	167	153	150	236	173	165		1,713	0.6	1,745	0.6	98.2
通 信 費	278	1.1	247	287	228	297	206	286	232	189	244	279	221		2,721	0.9	3,009	1.1	90.4
交 際 費	79	0.3	114	70	35	26	121	67	18	240	167	43		906	0.3	906	0.3	99.9	
広 告 宣 伝 費	28	0.1	22	22	22	22	22	22	22	22	44	22		242	0.1	298	0.1	81.2	
そ の 他	3,753	15.3	5,813	5,778	2,881	3,429	3,052	4,038	3,305	3,089	3,471	3,035	4,064		41,959	14.3	40,374	14.9	103.9
販 管 費 計	24,886	101	27,971	27,976	24,197	27,046	26,093	27,307	25,504	26,042	24,615	26,390	26,673		289,820	99.0	271,271	100	106.8
営 業 損 益 金 額	▲338	▲1.4	▲1,537	▲1,373	2,914	▲50	38	▲1,203	2,629	323	2,319	▲282	▲1,235		2,541	0.9	▲1,263	▲0.5	
前 期 営 業 損 益 金 額	293	1.2	▲238	▲434	▲211	▲1,562	642	▲2,586	2,086	577	2,021	▲1,347	▲211	▲2,793	▲1,263	▲0.5	4,112	1.5	
営 業 外 収 益 計	257	1.0	41	158	14	644	216	6	30	24	116		420		1,676	0.6	1,242	0.5	134.9
支 払 利 息	38	0.2	64	41	67	84	21	107	63	20	63	101	60		695	0.2	427	0.2	162.6
そ の 他 の 営 業 外 費 用																			
経 常 損 益 金 額	▲118	▲0.5	▲1,560	▲1,256	2,860	509	234	▲1,303	2,597	327	2,372	▲382	▲876		3,521	1.2	▲448	▲0.2	
前 期 経 常 損 益 金 額	370	1.5	▲214	▲392	▲250	▲1,402	602	▲2,537	2,190	546	2,037	▲1,080	53	▲973	▲448	▲0.2	4,220	1.6	

【年間累計平均】

2 財産の推移および資金の運用状況

単位：千円

科 目	前 期 末		当 期				資 金 の 運 用		科 目	前 期 末		当 期				資 金 の 運 用	
	金 額	構 成 比	12 月 末	1 月 末	2 月 末	構 成 比	資金の源泉	資金の使途		金 額	構 成 比	12 月 末	1 月 末	2 月 末	構 成 比	資金の源泉	資金の使途
現 金 預 金 計	26,191	18.6	46,750	40,694	38,314	24.4		12,122	支 払 手 形								
営 業 債 権 計	48,217	34.2	52,960	52,138	51,802	33.0		3,584	買 掛 金								
有 価 証 券									短 期 借 入 金								
棚 卸 資 産 計									未 払 金	20,484	14.5	27,050	22,214	21,654	13.8	1,169	
そ の 他 の 流 動 資 産 計	508	0.4	874	864	791	0.5		283	流 動 負 債 計	22,931	16.3	29,587	24,415	26,107	16.6	3,176	
流 動 資 産 計	74,917	53.1	100,585	93,696	90,908	57.8		15,990	長 期 借 入 金	46,048	32.7	58,456	56,713	55,721	35.5	9,673	
有 形 固 定 資 産 計	36,426	25.8	34,915	34,543	37,230	23.7		804	固 定 負 債 計	49,418	35.1	61,649	59,886	58,874	37.5	9,456	
無 形 固 定 資 産 計									負 債 の 部 合 計	72,350	51.3	91,236	84,302	84,982	54.1	12,632	
投 資 そ の 他 の 資 産 計	29,615	21.0	29,124	29,069	29,013	18.5	601		株 主 資 本	68,608	48.7	73,389	73,007	72,170	45.9	3,561	
固 定 資 産 計	66,041	46.9	64,040	63,612	66,244	42.2		203	評 価 ・ 換 算 差 額 等								
繰 延 資 産 計									新 株 予 約 権								
資 産 の 部 合 計	140,959	100.0	164,626	157,309	157,152	100.0		16,193	純 資 産 の 部 合 計	68,608	48.7	73,389	73,007	72,170	45.9	3,561	

3 経営分析表 (同月比較) 千円/人

従 業 員 1 人 当 り 分 析 値	前 期	当 期
売 上 高	270,548	292,623
売 上 総 利 益	270,008	292,362
経 常 利 益	▲448	3,521
人 件 費	224,936	242,278
加 工 高 (中 小 企 業 庁 方 式)	270,008	292,362
付 加 価 値 (日 銀 方 式)	243,515	264,161

比 率 分 析 %

比 率 分 析	前 期	当 期
流 動 比 率	287.6	348.2
当 座 比 率	285.5	345.2
売 上 債 権 対 買 入 債 務	↑	↑
現 預 金 対 借 入 金	54.7	68.8
固 定 資 産 と 自 己 資 本 の 割 合	95.7	91.8
自 己 資 本 比 率	51.5	45.9

回 転 率 の 分 析 回/年

回 転 率 の 分 析	前 期	当 期
現 金 預 金 回 転 率	14.1	8.3
売 上 債 権 回 転 率	6.3	6.2
棚 卸 資 産 回 転 率	↑	↑
流 動 資 産 回 転 率	4.3	3.5
買 入 債 務 回 転 率		
流 動 負 債 回 転 率	12.4	12.2

推 定 棚 卸 による 利 益 の 試 算 千円

推 定 売 上 総 利 益	% の 場 合
推 定 棚 卸 高	
売 上 総 利 益	
営 業 利 益	
経 常 利 益	

損 益 分 岐 点 の 計 算 千円/年

売 上 高 ・ 年 換 算	319,225
固 定 費	315,098
変 動 費	284
固 定 費 / 売 上 高	98.7%
変 動 費 / 売 上 高	0.1%
損 益 分 岐 点	315,380

部門別損益計算書

0181 有限会社 しえあーど

自 令和 7年 2月 1日 至 令和 7年 2月 28日
単位： 円

勘定科目	科C	総合計		共通費0		本部1		きつず2		カフェ3	
		金額	構成比	金額	構成比部門比	金額	構成比部門比	金額	構成比部門比	金額	構成比部門比
障害福祉収入	612	16,811,015	65.8			13,978,976	100.0	83.2	2,832,039	24.9	16.8
介護収入	613	8,521,755	33.4						8,521,755	75.1	100.0
その他収入	614	200,000	0.8	200,000	100.0	100.0					
カフェ売上	615	200	0.0							200	100.0
[純売上高]		25,532,970	100.0	200,000	100.0	0.8	13,978,976	100.0	54.7	11,353,794	100.0
カフェ仕入	712	95,334	0.4							95,334	***.*
[売上原価]		95,334	0.4							95,334	***.*
[売上総損益金額]		25,437,636	99.6	200,000	100.0	0.8	13,978,976	100.0	55.0	11,353,794	100.0
給与手当	832	9,737,245	38.1	1,000,000	500.0	10.3	3,531,735	25.3	36.3	5,205,510	45.8
雑給	833	6,693,772	26.2				2,549,911	18.2	38.1	4,143,861	36.5
賞与引当金繰入	838	1,800,000	7.0	1,800,000	900.0	100.0					
法定福利費	836	3,544,959	13.9	3,544,959	***.*	100.0					
福利厚生費	837	380,844	1.5	363,148	181.6	95.4			17,696	0.2	4.6
リース料	841	115,720	0.5	115,720	57.9	100.0					
旅費交通費	842	165,790	0.6	1,330	0.7	0.8	14,580	0.1	8.8	149,880	1.3
通信費	843	221,156	0.9	20,230	10.1	9.1	23,452	0.2	10.6	177,474	1.6
交際費	844	43,539	0.2	22,185	11.1	51.0	7,780	0.1	17.9	13,574	0.1
減価償却	845	460,000	1.8	460,000	230.0	100.0					
貸借料	846	1,202,770	4.7	328,400	164.2	27.3				874,370	7.7
保険料	847	453,380	1.8	443,380	221.7	97.8				10,000	0.1
修繕費	848	336,210	1.3	317,400	158.7	94.4	18,810	0.1	5.6		
水道光熱費	849	292,745	1.1				194,838	1.4	66.6	97,907	0.9
燃費	851	171,243	0.7	151,266	75.6	88.3				19,977	0.2
消耗品費	852	528,612	2.1	396,213	198.1	75.0	95,252	0.7	18.0	37,147	0.3
租税公課	853	2,600	0.0	2,600	1.3	100.0					
事務用品費	856	14,308	0.1	14,308	7.2	100.0					
広告宣伝費	857	22,000	0.1	22,000	11.0	100.0					
新聞図書費	861	21,400	0.1	21,400	10.7	100.0					
雑費	869	465,337	1.8	439,867	219.9	94.5				25,470	0.2
[販売費及び一般管理費]		26,673,630	104.5	9,464,406	***.*	35.5	6,436,358	46.0	24.1	10,772,866	94.9
【営業損益金額】		▲1,235,994	▲4.8	▲9,264,406	***.*	749.6	7,542,618	54.0	▲610.2	580,928	5.1
受取利息	911	13,282	0.1	13,282	6.6	100.0					
雑収入	914	407,024	1.6	1,024	0.5	0.3				406,000	3.6
[営業外収益]		420,306	1.6	14,306	7.2	3.4				406,000	3.6
支払利息割引料	921	60,946	0.2	60,946	30.5	100.0					
[営業外費用]		60,946	0.2	60,946	30.5	100.0					
【経常損益金額】		▲876,634	▲3.4	▲9,311,046	***.*	***.*	7,542,618	54.0	▲860.4	986,928	8.7
※ 共通費配賦 ※				▲9,311,046	***.*		5,137,965	36.8		4,173,081	36.8
【配賦後経常損益金額】		▲876,634	▲3.4				2,404,653	17.2	▲274.3	▲3,186,153	▲28.1
固定資産売却益	931	39,999	0.2	39,999	20.0	100.0					
【特別利益】		39,999	0.2	39,999	20.0	100.0					
【税引前当期純損益金額】		▲836,635	▲3.3	39,999	20.0	▲4.8	2,404,653	17.2	▲287.4	▲3,186,153	▲28.1
【当期純損益金額】		▲836,635	▲3.3	39,999	20.0	▲4.8	2,404,653	17.2	▲287.4	▲3,186,153	▲28.1

部門別損益計算書

0181 有限会社 しえあーど

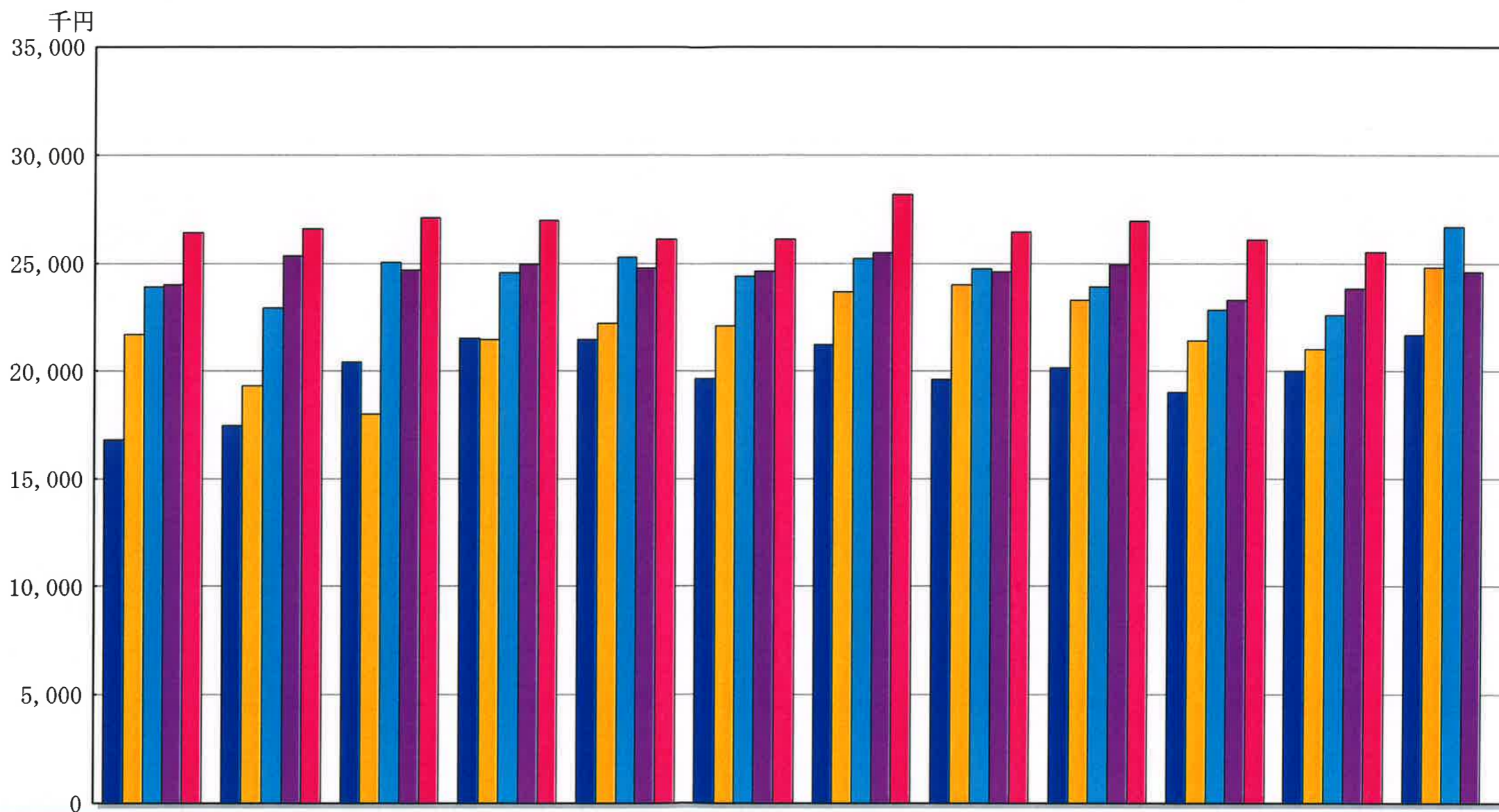
自 令和 6年 4月 1日 至 令和 7年 2月28日
単位： 円

勘定科目	科C	総合計		共通費 0			本部 1			きつず 2			カフェ 3		
		金額	構成比	金額	構成比	部門比	金額	構成比	部門比	金額	構成比	部門比	金額	構成比	部門比
障害福祉収入	612	188,571,908	64.4				154,657,255	100.0	82.0	33,914,653	25.1	18.0			
介護収入	613	101,390,268	34.6							101,390,268	74.9	100.0			
その他収入	614	2,320,000	0.8	2,320,000	100.0	100.0									
カフェ売上	615	340,942	0.1										340,942	100.0	100.0
〔純売上高〕		292,623,118	100.0	2,320,000	100.0	0.8	154,657,255	100.0	52.9	135,304,921	100.0	46.2	340,942	100.0	0.1
カフェ仕入	712	261,013	0.1										261,013	76.6	100.0
〔売上原価〕		261,013	0.1										261,013	76.6	100.0
〔売上総損益金額〕		292,362,105	99.9	2,320,000	100.0	0.8	154,657,255	100.0	52.9	135,304,921	100.0	46.3	79,929	23.4	0.0
給与手当	832	114,772,345	39.2	11,000,000	474.1	9.6	42,090,432	27.2	36.7	61,681,913	45.6	53.7			
雑賞	833	72,058,858	24.6				27,889,177	18.0	38.7	44,169,681	32.6	61.3			
賞与	834	15,991,000	5.5				5,687,000	3.7	35.6	10,304,000	7.6	64.4			
賞与引当金繰入	838	3,600,000	1.2	3,600,000	155.2	100.0									
法定福利費	836	32,494,593	11.1	32,494,593	***.*	100.0									
福利厚生費	837	3,361,660	1.1	3,073,603	132.5	91.4	93,665	0.1	2.8	194,392	0.1	5.8			
リース料	841	1,414,820	0.5	1,414,820	61.0	100.0									
旅費交通費	842	1,713,441	0.6	52,061	2.2	3.0	312,379	0.2	18.2	1,347,801	1.0	78.7	1,200	0.4	0.1
通交際	843	2,721,311	0.9	361,268	15.6	13.3	268,251	0.2	9.9	2,091,792	1.5	76.9			
交際費	844	906,088	0.3	663,111	28.6	73.2	91,011	0.1	10.0	146,966	0.1	16.2	5,000	1.5	0.6
減価償却費	845	3,790,200	1.3	3,790,200	163.4	100.0									
賃借料	846	13,250,470	4.5	3,632,400	156.6	27.4				9,618,070	7.1	72.6			
保険料	847	3,070,120	1.0	2,799,220	120.7	91.2	177,995	0.1	5.8	92,905	0.1	3.0			
修繕費	848	2,687,471	0.9	2,395,977	103.3	89.2	178,574	0.1	6.6	112,920	0.1	4.2			
水道光熱費	849	2,417,008	0.8	14,848	0.6	0.6	1,528,417	1.0	63.2	873,743	0.6	36.1			
燃料費	851	2,144,126	0.7	1,920,766	82.8	89.6	13,466	0.0	0.6	209,894	0.2	9.8			
消耗品費	852	7,086,153	2.4	5,242,647	226.0	74.0	1,125,647	0.7	15.9	647,180	0.5	9.1	70,679	20.7	1.0
租税公課	853	624,900	0.2	624,050	26.9	99.9	400	0.0	0.1	450	0.0	0.1			
事務用品費	856	248,621	0.1	247,532	10.7	99.6				1,089	0.0	0.4			
広告宣伝費	857	242,000	0.1	242,000	10.4	100.0									
支払手数料	858	1,437,205	0.5	1,437,205	61.9	100.0									
新聞図書費	861	99,498	0.0	78,202	3.4	78.6				21,296	0.0	21.4			
研修費	865	14,000	0.0	14,000	0.6	100.0									
雑費	869	3,674,931	1.3	3,517,771	151.6	95.7	95,322	0.1	2.6	58,342	0.0	1.6	3,496	1.0	0.1
〔販売費及び一般管理費〕		289,820,819	99.0	78,616,274	***.*	27.1	79,551,736	51.4	27.4	131,572,434	97.2	45.4	80,375	23.6	0.0
【営業損益金額】		2,541,286	0.9	▲76,296,274	***.*	***.*	75,105,519	48.6	***.*	3,732,487	2.8	146.9	▲446	▲0.1	0.0
受取利息	911	14,851	0.0	14,851	0.6	100.0									
受取配当金	912	1,592	0.0	1,592	0.1	100.0									
雑収入	914	1,659,688	0.6	923,588	39.8	55.6				736,100	0.5	44.4			
〔営業外収益〕		1,676,131	0.6	940,031	40.5	56.1				736,100	0.5	43.9			
支払利息割引料	921	695,839	0.2	695,839	30.0	100.0									
〔営業外費用〕		695,839	0.2	695,839	30.0	100.0									
【経常損益金額】		3,521,578	1.2	▲76,052,082	***.*	***.*	75,105,519	48.6	***.*	4,468,587	3.3	126.9	▲446	▲0.1	0.0
※共通費配賦※				▲76,052,082	***.*		40,567,846	26.2		35,484,236	26.2				
【配賦後経常損益金額】		3,521,578	1.2				34,537,673	22.3	980.7	▲31,015,649	▲22.9	▲880.7	▲446	▲0.1	0.0
固定資産売却益	931	39,999	0.0	39,999	1.7	100.0									
【特別利益】		39,999	0.0	39,999	1.7	100.0									
【税引前当期純損益金額】		3,561,577	1.2	39,999	1.7	1.1	34,537,673	22.3	969.7	▲31,015,649	▲22.9	▲870.8	▲446	▲0.1	0.0
【当期純損益金額】		3,561,577	1.2	39,999	1.7	1.1	34,537,673	22.3	969.7	▲31,015,649	▲22.9	▲870.8	▲446	▲0.1	0.0

売上高五期比較グラフ

0181 有限会社 しえあーど

令和 6年 4月～令和 7年 2月



売上高		4月	5月	6月	7月	8月	9月	10月	11月	12月	1月	2月	3月
■	6.4~7.2	26,433	26,609	27,122	27,000	26,131	26,109	28,175	26,446	26,951	26,108	25,532	
■	5.4~6.3	24,003	25,352	24,691	24,958	24,775	24,627	25,504	24,595	24,921	23,286	23,831	24,599
■	4.4~5.3	23,925	22,921	25,064	24,565	25,277	24,402	25,234	24,766	23,917	22,842	22,605	26,686
■	3.4~4.3	21,713	19,331	18,004	21,482	22,221	22,097	23,687	24,016	23,304	21,410	21,011	24,809
■	2.4~3.3	16,805	17,480	20,418	21,524	21,474	19,664	21,238	19,628	20,145	19,011	20,011	21,690

(単位：千円)