

試算表送付のご案内

（有）しえあーど 御中

7 年	月
1	

拝啓 貴社益々のご清栄のこととお喜び申し上げます。
さて、試算表を同封しましたのでご検討ください。敬具

記

◎売上

	千円	(前年) 千円	(対比) %
当月	26,108	23,286	112.1
当期累計	267,090	246,716	108.3

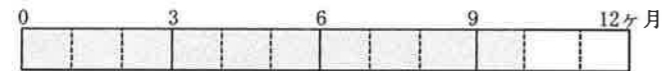


◎利益

	千円	(前年) 千円
当月	▲ 382	▲ 1,080
当期累計	4,398	▲ 501



経過月数



売上達成率

(前期年額=100%)



令和7年2月20日

合計残高試算表（貸借対照表）

令和 7年 1月31日 現在

0181 有限会社 しえあーど

勘定科目		前月残高	借方	貸方	当月残高	構成比
流 動 資 産	現金	606,941	350,000	325,000	631,941	0.4
	鴻池現金	11,799	136,730	107,081	41,448	0.0
	きつず現金	41,790	203,000	177,455	67,335	0.0
	(現金)	660,530	689,730	609,536	740,724	0.5
	郵便貯金2	5,884,500	7,000,000	10,833,174	2,051,326	1.3
	郵便貯金	1,059,721	148,851	380	1,208,192	0.8
	尼信普通	38,146,144	26,634,899	29,087,025	35,694,018	22.7
	尼信普通2	25		25	25	0.0
	(流動性預金)	45,090,390	33,783,750	39,920,579	38,953,561	24.8
	定期預金	1,000,000			1,000,000	0.6
	(固定性預金)	1,000,000			1,000,000	0.6
	(預金)	46,090,390	33,783,750	39,920,579	39,953,561	25.4
	[現金預金]	46,750,920	34,473,480	40,530,115	40,694,285	25.9
	売掛金	52,960,614	25,911,919	26,734,138	52,138,395	33.1
	[営業債権]	52,960,614	25,911,919	26,734,138	52,138,395	33.1
	短期貸付金	450,000		10,000	440,000	0.3
	仮払金	274,130	117,464	117,464	274,130	0.2
	未収入金	150,000			150,000	0.1
	[その他流動資産]	874,130	117,464	127,464	864,130	0.5
	【流動資産】	100,585,664	60,502,863	67,391,717	93,696,810	59.6
の 固 定 資 産	建物	29,918,450			29,918,450	19.0
	建物附属設備	4,485,986			4,485,986	2.9
	構築物	1			1	0.0
	車両運搬具	2,329,286			2,329,286	1.5
	工具器具備品	1,139,835			1,139,835	0.7
	減価償却累計額	2,957,600		372,600	3,330,200	2.1
	[有形固定資産]	34,915,958		372,600	34,543,358	22.0
	出資金	100,000			100,000	0.1
	敷金	12,267,700			12,267,700	7.8
	建築協力金	16,756,990		55,600	16,701,390	10.6
	[投資その他の資産]	29,124,690		55,600	29,069,090	18.5
	【固定資産】	64,040,648		428,200	63,612,448	40.4
	【資産の部】	164,626,312	60,502,863	67,819,917	157,309,258	100.0
負 債 の 部	未払金	27,050,639	21,827,479	16,991,615	22,214,775	14.1
	預り金	2,536,917	3,208,959	1,073,029	400,987	0.3
	賞与引当金			1,800,000	1,800,000	1.1
	[流動負債]	29,587,556	25,036,438	19,864,644	24,415,762	15.5
	長期借入金	58,456,000	1,743,000		56,713,000	36.1
	長期未払金	3,193,020	19,710		3,173,310	2.0
【固定負債】	61,649,020	1,762,710		59,886,310	38.1	
【負債の部】	91,236,576	26,799,148	19,864,644	84,302,072	53.6	
純 株 主 資 産 の 部	資本金	3,000,000			3,000,000	1.9
	利益準備金	750,000			750,000	0.5
	繰越利益剰余金	69,639,736	382,550		69,257,186	44.0
	(当期純損益金額)	4,780,762	382,550		4,398,212	2.8
	(その他利益剰余金)	69,639,736	382,550		69,257,186	44.0
	[利益剰余金]	70,389,736	382,550		70,007,186	44.5
	【株主資本】	73,389,736	382,550		73,007,186	46.4
	【純資産の部】	73,389,736	382,550		73,007,186	46.4
【負債・純資産の部】	164,626,312	27,181,698	19,864,644	157,309,258	100.0	

合計残高試算表（損益計算書）

自 令和 6年 4月 1日 至 令和 7年 1月31日

勘定科目		前月残高	借方	貸方	当月残高	構成比	
純 売 上 高	障害福祉収入	154,426,106	6,486	17,341,273	171,760,893	64.3	
	介護収入	84,304,227	6,360	8,570,646	92,868,513	34.8	
	その他収入	1,920,000		200,000	2,120,000	0.8	
	カフェ売上	330,978		9,764	340,742	0.1	
	(純売上高)	240,981,311		26,108,837	267,090,148	100.0	
	カフェ仕入	165,433	246		165,679	0.1	
	(売上原価)	165,433	246		165,679	0.1	
	[売上総損益金額]	240,815,878	26,108,591		266,924,469	99.9	
	営 業 費 及 び 一 般 管 理 費	給与手当	95,045,137	9,989,963		105,035,100	39.3
		雑給	58,363,434	7,001,652		65,365,086	24.5
賞与		15,991,000			15,991,000	6.0	
賞与引当金繰入			1,800,000		1,800,000	0.7	
法定福利費		25,400,747	7,272,874	3,723,987	28,949,634	10.8	
福利厚生費		2,586,193	394,623		2,980,816	1.1	
リース料		1,183,380	115,720		1,299,100	0.5	
旅費交通費		1,374,070	173,581		1,547,651	0.6	
通信費		2,221,056	279,099		2,500,155	0.9	
交際費		695,106	167,443		862,549	0.3	
減価償却費		2,957,600	372,600		3,330,200	1.2	
賃借料		10,844,930	1,281,770	79,000	12,047,700	4.5	
保険料		2,616,740			2,616,740	1.0	
修繕費		2,313,861	37,400		2,351,261	0.9	
水道光熱費		1,790,712	333,551		2,124,263	0.8	
燃料費	1,799,896	172,987		1,972,883	0.7		
消耗品費	6,029,511	532,110	4,080	6,557,541	2.5		
租税公課	622,300			622,300	0.2		
事務用品費	216,067	18,246		234,313	0.1		
広告宣伝費	220,000			220,000	0.1		
支払手数料	1,437,205			1,437,205	0.5		
新聞図書費	73,198	4,900		78,098	0.0		
研修費	14,000			14,000	0.0		
雑費	2,960,076	249,518		3,209,594	1.2		
[販売費及び一般管理費]	236,756,219	26,390,970		263,147,189	98.5		
【営業損益金額】	4,059,659		282,379	3,777,280	1.4		
営 業 外 損 益	受取利息	1,569			1,569	0.0	
	受取配当金	1,592			1,592	0.0	
	雑収入	1,251,784		880	1,252,664	0.5	
	[営業外収益]	1,254,945		880	1,255,825	0.5	
	支払利息割引料	533,842	101,051		634,893	0.2	
[営業外費用]	533,842	101,051		634,893	0.2		
【営業外損益】	721,103		100,171	620,932	0.2		
【経常損益金額】	4,780,762		382,550	4,398,212	1.6		
【税引前当期純損益金額】	4,780,762		382,550	4,398,212	1.6		
【当期純損益金額】	4,780,762		382,550	4,398,212	1.6		
【合計】		30,312,180	30,312,180				

総合財務諸表Ⅱ

0181 有限会社 しえあーど

自 令和 6年 4月 1日 至 令和 7年 1月31日

1 損益の推移および前年同月との比較表

単位：千円

科 目	前 期 月 平 均		4 月 績	5 月 績	6 月 績	7 月 績	8 月 績	9 月 績	10 月 績	11 月 績	12 月 績	1 月 績	2 月 績	3 月 績	当 期 累 計		前 年 同 月 累 計		A/B
	金 額	構 成 比													金 額 (A)	構 成 比	金 額 (B)	構 成 比	
純 売 上 高	24,595	100	26,433	26,609	27,122	27,000	26,131	26,109	28,175	26,446	26,951	26,108			267,090	100	246,716	100	108.3
前 期 純 売 上 高	24,353	100	24,003	25,352	24,691	24,958	24,775	24,627	25,504	24,595	24,921	23,286	23,831	24,595	246,716	100	242,916	100	101.6
期 首 棚 卸 高																			
仕 入 高	46	0.2		6	10		5		4	40	80	17			165	0.1	506	0.2	32.7
製 造 原 価																			
材 料 費																			
材 料 棚 卸 増 減																			
外 注 費																			
労 務 費																			
製 造 経 費																			
仕 掛 品 棚 卸 増 減																			
期 末 棚 卸 高																			
売 上 原 価 計	46	0.2		6	10		5		4	40	80	17			165	0.1	506	0.2	32.7
前 期 売 上 原 価 計	57	0.2	21	92	21	50	41	64	65	37	32	79	32	21	506	0.2	632	0.3	80.1
売 上 総 損 益 金 額	24,548	99.8	26,433	26,602	27,112	26,995	26,131	26,104	28,134	26,366	26,934	26,108			266,924	99.9	246,209	99.8	108.4
前 期 売 上 総 損 益 金 額	24,296	99.8	23,981	25,260	24,670	24,908	24,733	24,562	25,439	24,558	24,889	23,206	23,798	24,573	246,209	99.8	242,284	99.7	101.6
販 売 費 一 般 管 理 費																			
役 員 報 酬 ・ 給 与 ・ 雑 給	15,700	63.8	16,723	17,448	16,891	16,930	16,912	17,017	17,360	17,163	16,959	16,991			170,400	63.8	158,072	64.1	107.8
そ の 他 の 人 件 費	4,891	19.9	4,941	4,226	4,004	6,227	5,733	5,653	4,363	5,409	3,417	5,743			49,721	18.6	46,811	19.0	106.2
交 通 費	154	0.6	109	143	134	113	165	167	153	150	236	173			1,547	0.6	1,628	0.7	95.0
通 信 費	278	1.1	247	287	228	297	206	286	232	189	244	279			2,500	0.9	2,757	1.1	90.7
交 際 費	79	0.3	114	70	35	26	121	67	18	18	240	167			862	0.3	906	0.4	95.1
広 告 宣 伝 費	28	0.1	22	22	22	22	22	22	22	22	44				220	0.1	276	0.1	79.7
そ の 他	3,753	15.3	5,813	5,778	2,881	3,429	3,052	4,038	3,305	3,089	3,471	3,035			37,895	14.2	36,807	14.9	103.0
販 管 費 計	24,886	101	27,971	27,976	24,197	27,046	26,093	27,307	25,504	26,042	24,615	26,390			263,147	98.5	247,261	100	106.4
営 業 損 益 金 額	▲338	▲1.4	▲1,537	▲1,373	2,914	▲50	38	▲1,203	2,629	323	2,319	▲282			3,777	1.4	▲1,051	▲0.4	
前 期 営 業 損 益 金 額	293	1.2	▲238	▲434	▲211	▲1,562	642	▲2,586	2,086	577	2,021	▲1,347	▲211	▲2,793	▲1,051	▲0.4	4,577	1.9	
営 業 外 収 益 計	257	1.0	41	158	14	644	216	6	30	24	116				1,255	0.5	941	0.4	133.3
支 払 利 息	38	0.2	64	41	67	84	21	107	63	20	63	101			634	0.2	391	0.2	162.1
そ の 他 の 営 業 外 費 用																			
経 常 損 益 金 額	▲118	▲0.5	▲1,560	▲1,256	2,860	509	234	▲1,303	2,597	327	2,372	▲382			4,398	1.6	▲501	▲0.2	
前 期 経 常 損 益 金 額	370	1.5	▲214	▲392	▲250	▲1,402	602	▲2,537	2,190	546	2,037	▲1,080	53	▲973	▲501	▲0.2	4,642	1.9	

【年間累計平均】

2 財産の推移および資金の運用状況

単位：千円

科 目	前 期 末		当 期				資 金 の 運 用		科 目	前 期 末		当 期				資 金 の 運 用	
	金 額	構 成 比	11 月 末	12 月 末	1 月 末	構 成 比	資 金 の 源 泉	資 金 の 使 途		金 額	構 成 比	11 月 末	12 月 末	1 月 末	構 成 比	資 金 の 源 泉	資 金 の 使 途
現 金 預 金 計	26,191	18.6	50,049	46,750	40,694	25.9		14,502	支 払 手 形								
営 業 債 権 計	48,217	34.2	53,658	52,960	52,138	33.1		3,920	買 掛 金								
有 価 証 券									短 期 借 入 金								
棚 卸 資 産 計									未 払 金	20,484	14.5	27,236	27,050	22,214	14.1	1,730	
そ の 他 の 流 動 資 産 計	508	0.4	884	874	864	0.5		355	流 動 負 債 計	22,931	16.3	35,383	29,587	24,415	15.5	1,484	
流 動 資 産 計	74,917	53.1	104,592	100,585	93,696	59.6		18,779	長 期 借 入 金	46,048	32.7	59,448	58,456	56,713	36.1	10,665	
有 形 固 定 資 産 計	36,426	25.8	35,288	34,915	34,543	22.0	1,882		固 定 負 債 計	49,418	35.1	62,660	61,649	59,886	38.1	10,467	
無 形 固 定 資 産 計									負 債 の 部 合 計	72,350	51.3	98,044	91,236	84,302	53.6	11,952	
投 資 所 属 の 資 産 計	29,615	21.0	29,180	29,124	29,069	18.5	546		株 主 資 本	68,608	48.7	71,017	73,389	73,007	46.4	4,398	
固 定 資 産 計	66,041	46.9	64,468	64,040	63,612	40.4	2,428		評 価 ・ 換 算 差 額 等								
繰 延 資 産 計									新 株 予 約 権								
資 産 の 部 合 計	140,959	100.0	169,061	164,626	157,309	100.0		16,350	純 資 産 の 部 合 計	68,608	48.7	71,017	73,389	73,007	46.4	4,398	

3 経営分析表 (同月比較) 千円/人

従 業 員 1 人 当 り 分 析 値	前 期	当 期
売 上 高	246,716	267,090
売 上 総 利 益	246,209	266,924
経 常 利 益	▲501	4,398
人 件 費	204,884	220,121
加 工 高 (中 小 企 業 庁 方 式)	246,209	266,924
付 加 価 値 (日 銀 方 式)	221,738	241,154

比 率 分 析	前 期	当 期
流 動 比 率	305.7	383.8
当 座 比 率	302.9	380.2
売 上 債 権 対 買 入 債 務	↑	
現 預 金 対 借 入 金	45.8	71.8
固 定 資 産 と 自 己 資 本 の 割 合	96.5	87.1
自 己 資 本 比 率	52.0	46.4

回 転 率 の 分 析	前 期	当 期
現 金 預 金 回 転 率	16.6	7.9
売 上 債 権 回 転 率	6.2	6.1
棚 卸 資 産 回 転 率	↑	
流 動 資 産 回 転 率	4.4	3.4
買 入 債 務 回 転 率		
流 動 負 債 回 転 率	13.6	13.1

推定棚卸による利益の試算 千円

推 定 売 上 総 利 益	% の 場 合
推 定 棚 卸 高	
売 上 総 利 益	
営 業 利 益	
経 常 利 益	

損益分岐点の計算 千円/年

売 上 高 ・ 年 換 算	320,508
固 定 費	315,031
変 動 費	198
固 定 費 / 売 上 高	98.3%
変 動 費 / 売 上 高	0.1%
損 益 分 岐 点	315,227

部門別損益計算書

0181 有限会社 しえあーど

自 令和 7年 1月 1日 至 令和 7年 1月31日

単位： 円

勘定科目	科C	総合計		共通費0		本部1		きつず2		カフェ3				
		金額	構成比	金額	構成比部門比	金額	構成比部門比	金額	構成比部門比	金額	構成比部門比	金額	構成比部門比	
障害福祉収入	612	17,334,787	66.4			14,425,042	100.0	83.2	2,909,745	25.4	16.8			
介護収入	613	8,564,286	32.8						8,564,286	74.6	100.0			
その他収入	614	200,000	0.8	200,000	100.0	100.0								
カフェ売上	615	9,764	0.0									9,764	100.0	
〔純売上高〕		26,108,837	100.0	200,000	100.0	0.8	14,425,042	100.0	55.2	11,474,031	100.0	43.9	9,764	100.0
カフェ仕入	712	246	0.0									246	2.5	
〔売上原価〕		246	0.0									246	2.5	
〔売上総損益金額〕		26,108,591	100.0	200,000	100.0	0.8	14,425,042	100.0	55.3	11,474,031	100.0	43.9	9,518	97.5
給与手当	832	9,989,963	38.3	1,000,000	500.0	10.0	3,612,652	25.0	36.2	5,377,311	46.9	53.8		
雑給	833	7,001,652	26.8				2,642,433	18.3	37.7	4,359,219	38.0	62.3		
賞与引当金繰入	838	1,800,000	6.9	1,800,000	900.0	100.0								
法定福利費	836	3,548,887	13.6	3,548,887	***.*	100.0								
福利厚生費	837	394,623	1.5	392,041	196.0	99.3				2,582	0.0	0.7		
リース料	841	115,720	0.4	115,720	57.9	100.0								
旅費交通費	842	173,581	0.7	39,871	19.9	23.0	8,710	0.1	5.0	125,000	1.1	72.0		
通信費	843	279,099	1.1	24,450	12.2	8.8	43,219	0.3	15.5	211,430	1.8	75.8		
交際費	844	167,443	0.6	150,427	75.2	89.8	17,016	0.1	10.2					
減価償却費	845	372,600	1.4	372,600	186.3	100.0								
貸借料	846	1,202,770	4.6	328,400	164.2	27.3				874,370	7.6	72.7		
修繕費	848	37,400	0.1	37,400	18.7	100.0								
水道光熱費	849	333,551	1.3				217,778	1.5	65.3	115,773	1.0	34.7		
燃料費	851	172,987	0.7	154,490	77.2	89.3				18,497	0.2	10.7		
消耗品費	852	528,030	2.0	398,336	199.2	75.4	76,320	0.5	14.5	41,783	0.4	7.9	11,591	118.7
事務用品費	856	18,246	0.1	18,246	9.1	100.0								
新聞図書費	861	4,900	0.0	4,900	2.5	100.0								
雑費	869	249,518	1.0	240,082	120.0	96.2	8,886	0.1	3.6	550	0.0	0.2		
〔販売費及び一般管理費〕		26,390,970	101.1	8,625,850	***.*	32.7	6,627,014	45.9	25.1	11,126,515	97.0	42.2	11,591	118.7
【営業損益金額】		▲282,379	▲1.1	▲8,425,850	***.*	***.*	7,798,028	54.1	***.*	347,516	3.0	▲123.1	▲2,073	▲21.2
雑収入	914	880	0.0	880	0.4	100.0								
〔営業外収益〕		880	0.0	880	0.4	100.0								
支払利息割引料	921	101,051	0.4	101,051	50.5	100.0								
〔営業外費用〕		101,051	0.4	101,051	50.5	100.0								
【経常損益金額】		▲382,550	▲1.5	▲8,526,021	***.*	***.*	7,798,028	54.1	***.*	347,516	3.0	▲90.8	▲2,073	▲21.2
※共通費配賦※				▲8,526,021	***.*		4,748,750	32.9		3,777,271	32.9			
【配賦後経常損益金額】		▲382,550	▲1.5				3,049,278	21.1	▲797.1	▲3,429,755	▲29.9	896.6	▲2,073	▲21.2
【税引前当期純損益金額】		▲382,550	▲1.5				3,049,278	21.1	▲797.1	▲3,429,755	▲29.9	896.6	▲2,073	▲21.2
【当期純損益金額】		▲382,550	▲1.5				3,049,278	21.1	▲797.1	▲3,429,755	▲29.9	896.6	▲2,073	▲21.2

部門別損益計算書

0181 有限会社 しえあーど

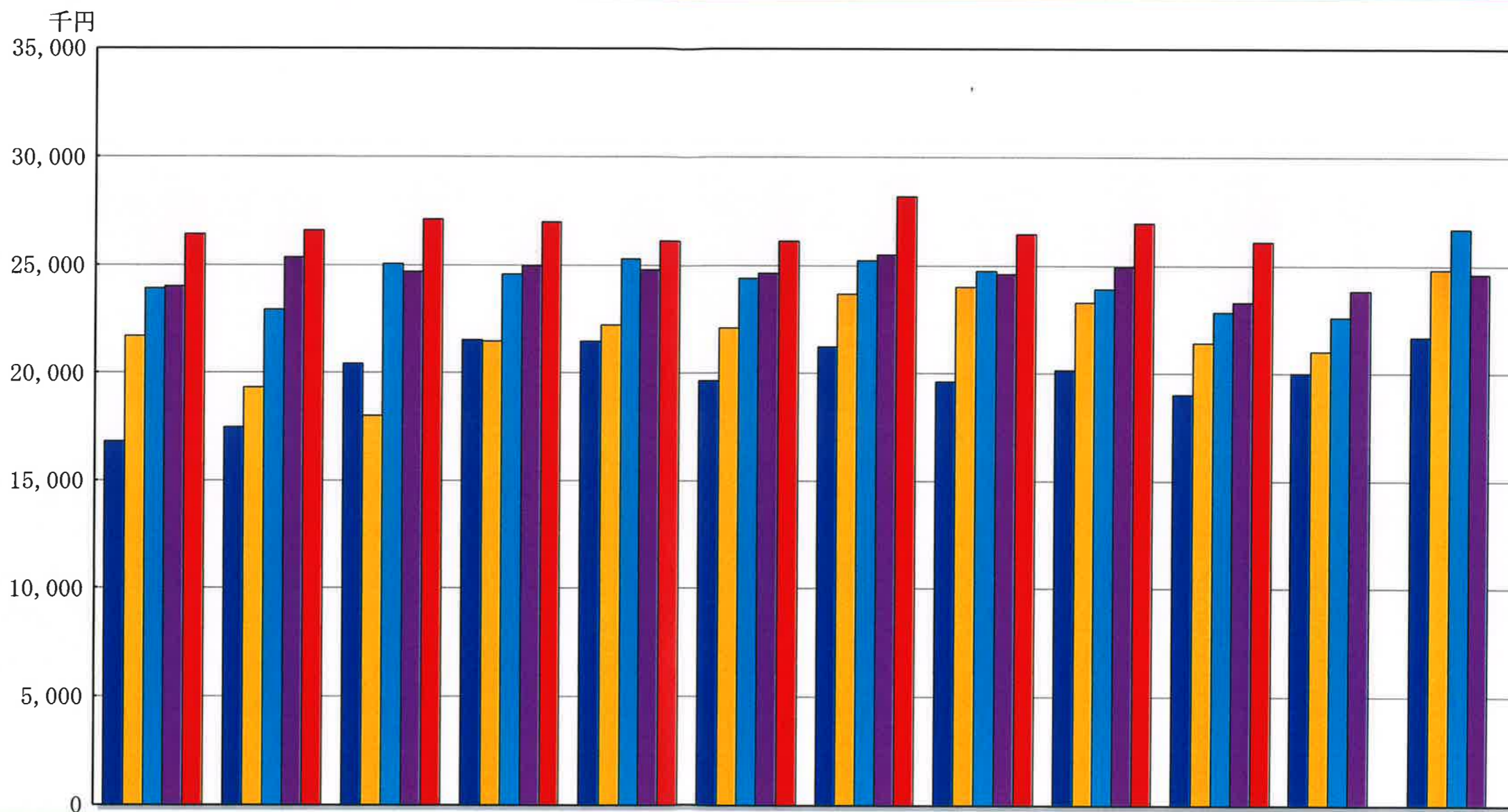
自 令和 6年 4月 1日 至 令和 7年 1月31日
単位： 円

勘定科目	科C	総合計		共通費0		本部1		きつず2		カフェ3				
		金額	構成比	金額	構成比部門比	金額	構成比部門比	金額	構成比部門比	金額	構成比部門比	金額	構成比部門比	
障害福祉収入	612	171,760,893	64.3			140,678,279	100.0	81.9	31,082,614	25.1	18.1			
介護収入	613	92,868,513	34.8						92,868,513	74.9	100.0			
その他収入	614	2,120,000	0.8	2,120,000	100.0	100.0								
カフェ売上	615	340,742	0.1									340,742	100.0	
〔純売上高〕		267,090,148	100.0	2,120,000	100.0	0.8	140,678,279	100.0	52.7	123,951,127	100.0	46.4	340,742	100.0
カフェ仕入	712	165,679	0.1									165,679	48.6	
〔売上原価〕		165,679	0.1									165,679	48.6	
〔売上総損益金額〕		266,924,469	99.9	2,120,000	100.0	0.8	140,678,279	100.0	52.7	123,951,127	100.0	46.4	175,063	51.4
給与	832	105,035,100	39.3	10,000,000	471.7	9.5	38,558,697	27.4	36.7	56,476,403	45.6	53.8		
雑賞	833	65,365,086	24.5				25,339,266	18.0	38.8	40,025,820	32.3	61.2		
賞与	834	15,991,000	6.0				5,687,000	4.0	35.6	10,304,000	8.3	64.4		
賞与引当金繰入	838	1,800,000	0.7	1,800,000	84.9	100.0								
法定福利費	836	28,949,634	10.8	28,949,634	***.*	100.0								
福利厚生費	837	2,980,816	1.1	2,710,455	127.9	90.9	93,665	0.1	3.1	176,696	0.1	5.9		
リース料	841	1,299,100	0.5	1,299,100	61.3	100.0								
旅費交通費	842	1,547,651	0.6	50,731	2.4	3.3	297,799	0.2	19.2	1,197,921	1.0	77.4	1,200	0.4
通信費	843	2,500,155	0.9	341,038	16.1	13.6	244,799	0.2	9.8	1,914,318	1.5	76.6		
交際費	844	862,549	0.3	640,926	30.2	74.3	83,231	0.1	9.6	133,392	0.1	15.5	5,000	1.5
減価償却費	845	3,330,200	1.2	3,330,200	157.1	100.0								
貸借料	846	12,047,700	4.5	3,304,000	155.8	27.4				8,743,700	7.1	72.6		
保険料	847	2,616,740	1.0	2,355,840	111.1	90.0	177,995	0.1	6.8	82,905	0.1	3.2		
修繕費	848	2,351,261	0.9	2,078,577	98.0	88.4	159,764	0.1	6.8	112,920	0.1	4.8		
水道光熱費	849	2,124,263	0.8	14,848	0.7	0.7	1,333,579	0.9	62.8	775,836	0.6	36.5		
燃費	851	1,972,883	0.7	1,769,500	83.5	89.7	13,466	0.0	0.7	189,917	0.2	9.6		
消耗品	852	6,557,541	2.5	4,846,434	228.6	73.9	1,030,395	0.7	15.7	610,033	0.5	9.3	70,679	20.7
租税公課	853	622,300	0.2	621,450	29.3	99.9	400	0.0	0.1	450	0.0	0.1		
雑収入	914	1,252,664	0.5	922,564	43.5	73.6				330,100	0.3	26.4		
〔営業外収益〕		1,255,825	0.5	925,725	43.7	73.7				330,100	0.3	26.3		
支払利息割引料	921	634,893	0.2	634,893	29.9	100.0								
〔営業外費用〕		634,893	0.2	634,893	29.9	100.0								
〔経常損益金額〕		4,398,212	1.6	▲66,741,036	***.*	***.*	67,562,901	48.0	***.*	3,481,659	2.8	79.2	94,688	27.8
※共通費配賦※				▲66,741,036	***.*		35,429,881	25.2		31,311,155	25.3			
〔配賦後経常損益金額〕		4,398,212	1.6				32,133,020	22.8	730.6	▲27,829,496	▲22.5	▲632.7	94,688	27.8
〔税引前当期純損益金額〕		4,398,212	1.6				32,133,020	22.8	730.6	▲27,829,496	▲22.5	▲632.7	94,688	27.8
〔当期純損益金額〕		4,398,212	1.6				32,133,020	22.8	730.6	▲27,829,496	▲22.5	▲632.7	94,688	27.8

売上高五期比較グラフ

0181 有限会社 しえあーど

令和 6年 4月～令和 7年 1月



売上高	4月	5月	6月	7月	8月	9月	10月	11月	12月	1月	2月	3月
6. 4～ 7. 1	26,433	26,609	27,122	27,000	26,131	26,109	28,175	26,446	26,951	26,108		
5. 4～ 6. 3	24,003	25,352	24,691	24,958	24,775	24,627	25,504	24,595	24,921	23,286	23,831	24,599
4. 4～ 5. 3	23,925	22,921	25,064	24,565	25,277	24,402	25,234	24,766	23,917	22,842	22,605	26,686
3. 4～ 4. 3	21,713	19,331	18,004	21,482	22,221	22,097	23,687	24,016	23,304	21,410	21,011	24,809
2. 4～ 3. 3	16,805	17,480	20,418	21,524	21,474	19,664	21,238	19,628	20,145	19,011	20,011	21,690

(単位：千円)