

試算表送付のご案内

有しえあーど 御中

拝啓 貴社益々のご清栄のこととお喜び申し上げます。
さて、試算表を同封しましたのでご検討ください。敬具



記

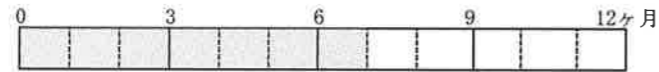
◎売上

		(前年)	(対比)	
当月	28,175 千円	25,504 千円	110.5 %	
当期累計	187,583 千円	173,913 千円	107.9 %	

◎利益

		(前年)	
当月	2,597 千円	2,190 千円	
当期累計	2,080 千円	▲ 2,004 千円	

経過月数



売上達成率

(前期年額=100%)



令和6年11月25日

合計残高試算表（貸借対照表）

令和 6年10月31日 現在

0181 有限会社 しえあーど

勘定科目		前月残高	借方	貸方	当月残高	構成比
流動資産	現金	86,861	520,000	373,920	232,941	0.1
	鴻池現金	18,746	81,776	75,455	25,067	0.0
	きつず現金	72,395	216,090	237,940	50,545	0.0
	(現金)	178,002	817,866	687,315	308,553	0.2
	郵便貯金 2	1,208,339	10,000,000	9,907,077	1,301,262	0.8
	郵便貯金	1,250,926	181,522	120,693	1,311,755	0.8
	尼信普通	38,207,432	25,937,388	24,992,384	39,152,436	24.1
	尼信普通 2	25			25	0.0
	(流動性預金)	40,666,722	36,118,910	35,020,154	41,765,478	25.7
	定期預金	1,000,000			1,000,000	0.6
	(固定性預金)	1,000,000			1,000,000	0.6
	(預金)	41,666,722	36,118,910	35,020,154	42,765,478	26.3
	[現金預金]	41,844,724	36,936,776	35,707,469	43,074,031	26.5
	売掛金	52,041,484	27,941,710	26,016,500	53,966,694	33.2
	[営業債権]	52,041,484	27,941,710	26,016,500	53,966,694	33.2
	短期貸付金	160,000			160,000	0.1
	仮払金	198,440	179,654	103,964	274,130	0.2
	未収入金	150,000			150,000	0.1
	[その他流動資産]	508,440	179,654	103,964	584,130	0.4
【流動資産】	94,394,648	65,058,140	61,827,933	97,624,855	60.1	
固定資産	建物	29,918,450			29,918,450	18.4
	建物附属設備	4,485,986			4,485,986	2.8
	構築物	1			1	0.0
	車両運搬具	1,403,095	926,191		2,329,286	1.4
	工具器具備品	1,139,835			1,139,835	0.7
	減価償却累計額	1,839,800		372,600	2,212,400	1.4
	[有形固定資産]	35,107,567	926,191	372,600	35,661,158	21.9
	出資金	100,000			100,000	0.1
	敷金	12,267,700			12,267,700	7.5
	建築協力金	16,923,790		55,600	16,868,190	10.4
	[投資その他の資産]	29,291,490		55,600	29,235,890	18.0
【固定資産】	64,399,057	926,191	428,200	64,897,048	39.9	
【資産の部】	158,793,705	65,984,331	62,256,133	162,521,903	100.0	
負債の部	未払金	22,240,557	17,017,397	17,360,854	22,584,014	13.9
	預り金	927,329	957,329	956,674	926,674	0.6
	賞与引当金	3,600,000		1,800,000	5,400,000	3.3
	【流動負債】	26,767,886	17,974,726	20,117,528	28,910,688	17.8
	長期借入金	60,681,000	992,000		59,689,000	36.7
	長期未払金	3,252,150	19,710		3,232,440	2.0
【固定負債】	63,933,150	1,011,710		62,921,440	38.7	
【負債の部】	90,701,036	18,986,436	20,117,528	91,832,128	56.5	
純資産の部	資本金	3,000,000			3,000,000	1.8
	利益準備金	750,000			750,000	0.5
	【繰越利益剰余金】	64,342,669		2,597,106	66,939,775	41.2
	(当期純損益金額)	▲516,305		2,597,106	2,080,801	1.3
	(その他利益剰余金)	64,342,669		2,597,106	66,939,775	41.2
	[利益剰余金]	65,092,669		2,597,106	67,689,775	41.6
	【株主資本】	68,092,669		2,597,106	70,689,775	43.5
	【純資産の部】	68,092,669		2,597,106	70,689,775	43.5
【負債・純資産の部】	158,793,705	18,986,436	22,714,634	162,521,903	100.0	

合計残高試算表（損益計算書）

自 令和 6年 4月 1日 至 令和 6年10月31日

勘定科目		前月残高	借方	貸方	当月残高	構成比	
売上高	障害福祉収入	101,386,448	8,493	18,249,534	119,627,489	63.8	
	介護収入	56,640,213		9,692,176	66,332,389	35.4	
	その他収入	1,320,000		200,000	1,520,000	0.8	
	カフェ売上	61,357		41,840	103,197	0.1	
	(純売上高)	159,408,018		28,175,057	187,583,075	100.0	
	カフェ仕入	27,415	40,446		67,861	0.0	
	(売上原価)	27,415	40,446		67,861	0.0	
	[売上総損益金額]	159,380,603	28,134,611		187,515,214	100.0	
	営業費	給与手当	64,391,755	10,242,871		74,634,626	39.8
		雑給	37,532,431	7,117,983		44,650,414	23.8
賞与		7,900,000			7,900,000	4.2	
賞与引当金繰入		3,600,000	1,800,000		5,400,000	2.9	
法定福利費		17,201,563	4,819,583	2,467,072	19,554,074	10.4	
福利厚生費		2,085,648	210,899		2,296,547	1.2	
リース料		779,460	129,910		909,370	0.5	
旅費交通費		833,443	153,530		986,973	0.5	
通信費		1,554,047	232,148		1,786,195	1.0	
交際費		368,176	67,890		436,066	0.2	
減価償却費		1,839,800	372,600		2,212,400	1.2	
賃借料		7,236,620	1,281,770	79,000	8,439,390	4.5	
保険料		2,555,290	10,200		2,565,490	1.4	
修繕費		1,836,211	46,260		1,882,471	1.0	
水道光熱費		1,247,362	148,476		1,395,838	0.7	
燃料費		1,158,688	231,253		1,389,941	0.7	
消耗品費		3,835,394	899,240	22,258	4,712,376	2.5	
租税公課		606,450	450		606,900	0.3	
事務用品費		132,627	19,010		151,637	0.1	
広告宣伝費	132,000	22,000		154,000	0.1		
支払手数料	1,437,205			1,437,205	0.8		
新聞図書費	35,340	4,900		40,240	0.0		
研修費	14,000			14,000	0.0		
雑費	2,279,710	262,347		2,542,057	1.4		
[販売費及び一般管理費]	160,593,220	25,504,990		186,098,210	99.2		
【営業損益金額】	▲1,212,617	2,629,621		1,417,004	0.8		
営業外損益	受取利息	1,449		120	1,569	0.0	
	受取配当金	1,592			1,592	0.0	
	雑収入	1,080,273		30,587	1,110,860	0.6	
	[営業外収益]	1,083,314		30,707	1,114,021	0.6	
	支払利息割引料	387,002	63,222		450,224	0.2	
	[営業外費用]	387,002	63,222		450,224	0.2	
【営業外損益】	696,312		32,515	663,797	0.4		
【経常損益金額】	▲516,305	2,597,106		2,080,801	1.1		
【税引前当期純損益金額】	▲516,305	2,597,106		2,080,801	1.1		
【当期純損益金額】	▲516,305	2,597,106		2,080,801	1.1		
【合計】		30,782,587	30,782,587				

総合財務諸表Ⅱ

0181 有限会社 しえあーど

自 令和 6年 4月 1日 至 令和 6年10月31日

1 損益の推移および前年同月との比較表

単位：千円

科 目	前期月平均		実 績												当期累計		前年同月累計		A/B
	金額	構成比	4月	5月	6月	7月	8月	9月	10月	11月	12月	1月	2月	3月	金額(A)	構成比	金額(B)	構成比	
純 売 上 高	24,595	100	26,433	26,609	27,122	27,000	26,131	26,109	28,175						187,583	100	173,913	100	107.9
前期純売上高	24,353	100	24,003	25,352	24,691	24,958	24,775	24,627	25,504	24,595	24,921	23,286	23,831	24,595	173,913	100	171,390	100	101.5
期首棚卸高																			
仕 入 高	46	0.2		6	10		5		40						67	0.0	357	0.2	19.0
製造原価																			
材料費																			
材料棚卸増減																			
外注費																			
労務費																			
製造経費																			
仕掛品棚卸増減																			
期末棚卸高																			
売上原価計	46	0.2		6	10		5		40						67	0.0	357	0.2	19.0
前期売上原価計	57	0.2	21	92	21	50	41	64	65	37	32	79	32	21	357	0.2	427	0.2	83.6
売上総損益金額	24,548	99.8	26,433	26,602	27,112	26,995	26,131	26,104	28,134						187,515	100	173,556	99.8	108.0
前期売上総損益金額	24,296	99.8	23,981	25,260	24,670	24,908	24,733	24,562	25,439	24,558	24,889	23,206	23,798	24,573	173,556	99.8	170,962	99.8	101.5
販売費一般管理費																			
役員報酬・給与・雑給	15,700	63.8	16,723	17,448	16,891	16,930	16,912	17,017	17,360						119,285	63.6	112,713	64.8	105.8
その他の人件費	4,891	19.9	4,941	4,226	4,004	6,227	5,733	5,653	4,363						35,150	18.7	32,775	18.8	107.2
交通費	154	0.6	109	143	134	113	165	167	153						986	0.5	1,171	0.7	84.3
通信費	278	1.1	247	287	228	297	206	286	232						1,786	1.0	1,965	1.1	90.9
交際費	79	0.3	114	70	35	26		121	67						436	0.2	540	0.3	80.6
広告宣伝費	28	0.1	22	22	22	22	22	22	22						154	0.1	154	0.1	100.0
その他	3,753	15.3	5,813	5,778	2,881	3,429	3,052	4,038	3,305						28,299	15.1	26,538	15.3	106.6
販管費計	24,886	101	27,971	27,976	24,197	27,046	26,093	27,307	25,504						186,098	99.2	175,859	101	105.8
営業損益金額	▲338	▲1.4	▲1,537	▲1,373	2,914	▲50	38	▲1,203	2,629						1,417	0.8	▲2,302	▲1.3	
前期営業損益金額	293	1.2	▲238	▲434	▲211	▲1,562	642	▲2,586	2,086	577	2,021	▲1,347	▲211	▲2,793	▲2,302	▲1.3	4,039	2.4	
営業外収益計	257	1.0	41	158	14	644	216	6	30						1,114	0.6	579	0.3	192.4
支払利息	38	0.2	64	41	67	84	21	107	63						450	0.2	280	0.2	160.3
その他の営業外費用																			
経常損益金額	▲118	▲0.5	▲1,560	▲1,256	2,860	509	234	▲1,303	2,597						2,080	1.1	▲2,004	▲1.2	
前期経常損益金額	370	1.5	▲214	▲392	▲250	▲1,402	602	▲2,537	2,190	546	2,037	▲1,080	53	▲973	▲2,004	▲1.2	4,096	2.4	

【年間累計平均】

2 財産の推移および資金の運用状況

単位：千円

科 目	前 期 末		当 期				資 金 の 運 用		科 目	前 期 末		当 期				資 金 の 運 用	
	金額	構成比	8月末	9月末	10月末	構成比	資金の源泉	資金の用途		金額	構成比	8月末	9月末	10月末	構成比	資金の源泉	資金の用途
現金預金計	26,191	18.6	48,207	41,844	43,074	26.5		16,882	支払手形								
営業債権計	48,217	34.2	53,309	52,041	53,966	33.2		5,749	買掛金								
有価証券									短期借入金								
棚卸資産計									未払金	20,484	14.5	29,031	22,240	22,584	13.9	2,099	
その他の流動資産計	508	0.4	508	508	584	0.4		75	流動負債計	22,931	16.3	31,708	26,767	28,910	17.8	5,979	
流動資産計	74,917	53.1	102,025	94,394	97,624	60.1		22,707	長期借入金	46,048	32.7	62,424	60,681	59,689	36.7	13,641	
有形固定資産計	36,426	25.8	35,428	35,107	35,661	21.9	765		固定負債計	49,418	35.1	65,695	63,933	62,921	38.7	13,503	
無形固定資産計									負債の部合計	72,350	51.3	97,404	90,701	91,832	56.5	19,482	
投資その他の資産計	29,615	21.0	29,347	29,291	29,235	18.0	379		株主資本	68,608	48.7	69,396	68,092	70,689	43.5	2,080	
固定資産計	66,041	46.9	64,775	64,399	64,897	39.9	1,144		評価・換算差額等								
繰延資産計									新株予約権								
資産の部合計	140,959	100.0	166,800	158,793	162,521	100.0		21,562	純資産の部合計	68,608	48.7	69,396	68,092	70,689	43.5	2,080	

3 経営分析表

(同月比較) 千円/人

従業員1人当たり分析値	前 期	当 期
売上高	173,913	187,583
売上総利益	173,556	187,515
経常利益	▲2,004	2,080
人件費	145,488	154,435
加工高(中小企業庁方式)	173,556	187,515
付加価値(日銀方式)	155,817	168,225

%

比率分析	前 期	当 期
流動比率	269.0	337.7
当座比率	266.6	335.7
売上債権対買入債務		
現預金対借入金	44.2	72.2
固定資産と自己資本の割合	100.7	91.8
自己資本比率	49.2	43.5

回/年

回転率の分析	前 期	当 期
現金預金回転率	16.5	7.5
売上債権回転率	5.8	6.0
棚卸資産回転率		
流動資産回転率	4.3	3.3
買入債務回転率		
流動負債回転率	11.5	11.1

推定棚卸による利益の試算

千円

推定売上総利益	%の場合
推定棚卸高	
売上総利益	
営業利益	
経常利益	

損益分岐点の計算

千円/年

売上高・年換算	321,570
固定費	317,887
変動費	116
固定費/売上高	98.9%
変動費/売上高	0.0%
損益分岐点	318,002

部門別損益計算書

0181 有限会社 しえあーど

自 令和 6年10月 1日 至 令和 6年10月31日

単位： 円

勘 定 科 目	科C	総 合 計		共通費 0		本部 1		きつず 2		カフェ 3			
			構成比		構成比部門比		構成比部門比		構成比部門比		構成比部門比		構成比部門比
障害福祉収入	612	18,241,041	64.7			14,642,781	100.0	80.3	3,598,260	27.1	19.7		
介護収入	613	9,692,176	34.4						9,692,176	72.9	100.0		
その他収入	614	200,000	0.7	200,000	100.0	100.0							
カフェ売上	615	41,840	0.1									41,840	100.0
〔純売上高〕		28,175,057	100.0	200,000	100.0	0.7	14,642,781	100.0	52.0	13,290,436	100.0	47.2	41,840
カフェ仕入	712	40,446	0.1									40,446	96.7
〔売上原価〕		40,446	0.1									40,446	96.7
〔売上総損益金額〕		28,134,611	99.9	200,000	100.0	0.7	14,642,781	100.0	52.0	13,290,436	100.0	47.2	1,394
給与手当	832	10,242,871	36.4	1,000,000	500.0	9.8	3,741,213	25.5	36.5	5,501,658	41.4	53.7	
雑与引当金繰入	833	7,117,983	25.3				2,914,306	19.9	40.9	4,203,677	31.6	59.1	
賞与	838	1,800,000	6.4	1,800,000	900.0	100.0							
法定福利費	836	2,352,511	8.3	2,352,511	***.*	100.0							
福利厚生費	837	210,899	0.7	209,148	104.6	99.2				1,751	0.0	0.8	
リース料	841	129,910	0.5	129,910	65.0	100.0							
旅費交通費	842	153,530	0.5	590	0.3	0.4	26,190	0.2	17.1	126,750	1.0	82.6	
通信費	843	232,148	0.8	23,572	11.8	10.2	24,890	0.2	10.7	183,686	1.4	79.1	
交際費	844	67,890	0.2	62,890	31.4	92.6						5,000	12.0
減価償却費	845	372,600	1.3	372,600	186.3	100.0							
貸借借料	846	1,202,770	4.3	328,400	164.2	27.3				874,370	6.6	72.7	
保険料	847	10,200	0.0				10,200	0.1	100.0				
修繕費	848	46,260	0.2	24,200	12.1	52.3	18,810	0.1	40.7	3,250	0.0	7.0	
水道光熱費	849	148,476	0.5	2,599	1.3	1.8	84,837	0.6	57.1	61,040	0.5	41.1	
燃費	851	231,253	0.8	199,821	99.9	86.4				31,432	0.2	13.6	
消耗品費	852	876,982	3.1	758,226	379.1	86.5	103,745	0.7	11.8	9,428	0.1	1.1	5,583
租税公課	853	450	0.0	450	0.2	100.0							
事務用品費	856	19,010	0.1	19,010	9.5	100.0							
広告宣伝費	857	22,000	0.1	22,000	11.0	100.0							
新聞図書費	861	4,900	0.0	4,900	2.5	100.0							
雑費	869	262,347	0.9	197,882	98.9	75.4	60,205	0.4	22.9	4,150	0.0	1.6	110
〔販売費及び一般管理費〕		25,504,990	90.5	7,508,709	***.*	29.4	6,984,396	47.7	27.4	11,001,192	82.8	43.1	10,693
【営業損益金額】		2,629,621	9.3	▲7,308,709	***.*	▲277.9	7,658,385	52.3	291.2	2,289,244	17.2	87.1	▲9,299
受取利息	911	120	0.0	120	0.1	100.0							
雑収入	914	30,587	0.1	21,787	10.9	71.2				8,800	0.1	28.8	
〔営業外収益〕		30,707	0.1	21,907	11.0	71.3				8,800	0.1	28.7	
支払利息割引料	921	63,222	0.2	63,222	31.6	100.0							
〔営業外費用〕		63,222	0.2	63,222	31.6	100.0							
【経常損益金額】		2,597,106	9.2	▲7,350,024	***.*	▲283.0	7,658,385	52.3	294.9	2,298,044	17.3	88.5	▲9,299
※共通費配賦※				▲7,350,024	***.*		3,852,932	26.3		3,497,092	26.3		
【配賦後経常損益金額】		2,597,106	9.2				3,805,453	26.0	146.5	▲1,199,048	▲9.0	▲46.2	▲9,299
【税引前当期純損益金額】		2,597,106	9.2				3,805,453	26.0	146.5	▲1,199,048	▲9.0	▲46.2	▲9,299
【当期純損益金額】		2,597,106	9.2				3,805,453	26.0	146.5	▲1,199,048	▲9.0	▲46.2	▲9,299

部門別損益計算書

0181 有限会社 しえあーど

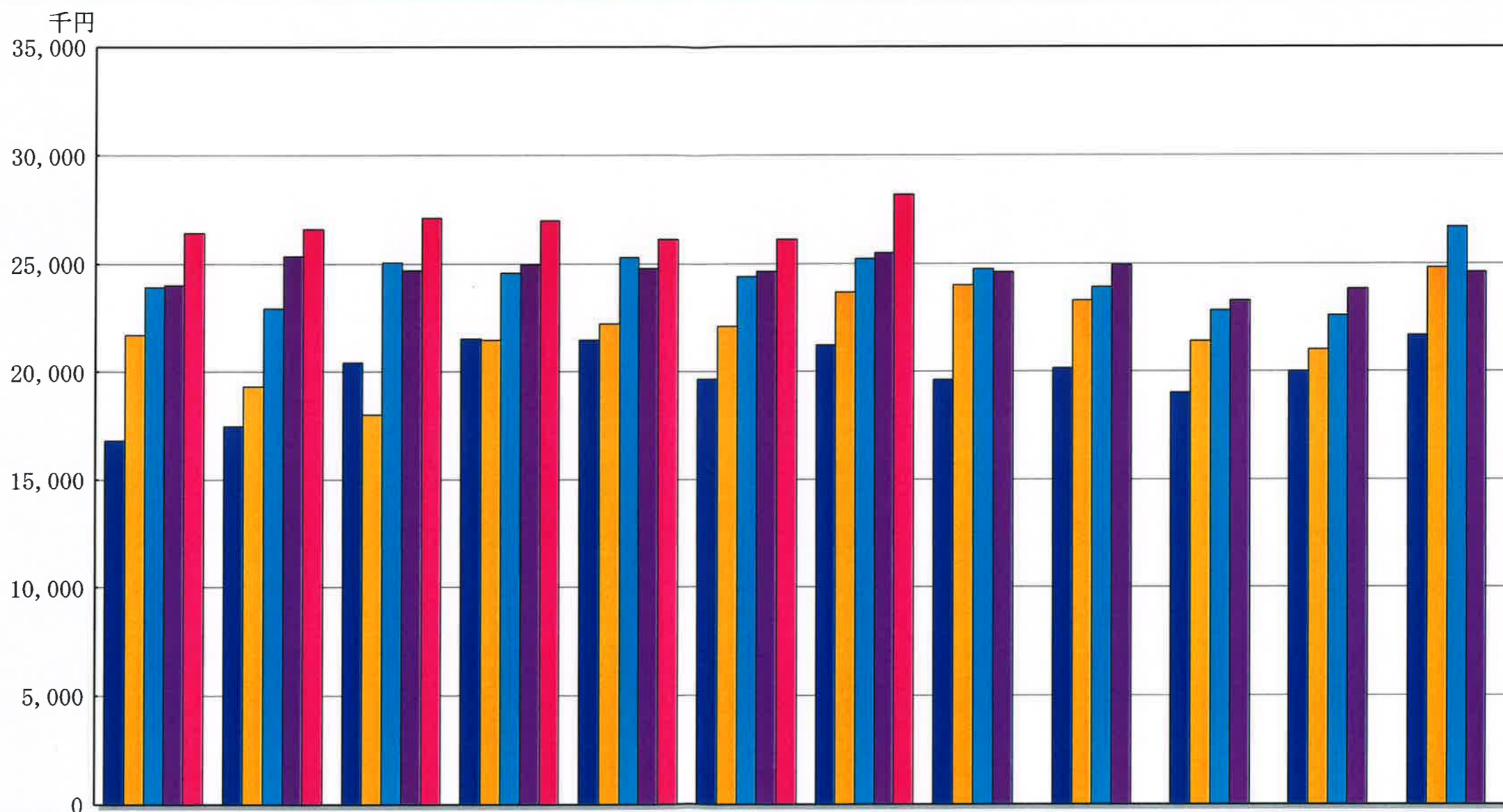
自 令和 6年 4月 1日 至 令和 6年10月31日
単位： 円

勘定科目	科C	総合計		共通費 0			本部 1			きつず 2			カフェ 3		
			構成比		構成比	部門比		構成比	部門比		構成比	部門比		構成比	部門比
障害福祉収入	612	119,627,489	63.8				97,588,777	100.0	81.6	22,038,712	24.9	18.4			
介護収入	613	66,332,389	35.4							66,332,389	75.1	100.0			
その他収入	614	1,520,000	0.8	1,520,000	100.0	100.0									
カフェ売上	615	103,197	0.1										103,197	100.0	100.0
[純売上高]		187,583,075	100.0	1,520,000	100.0	0.8	97,588,777	100.0	52.0	88,371,101	100.0	47.1	103,197	100.0	0.1
カフェ仕入	712	67,861	0.0										67,861	65.8	100.0
[売上原価]		67,861	0.0										67,861	65.8	100.0
[売上総損益金額]		187,515,214	100.0	1,520,000	100.0	0.8	97,588,777	100.0	52.0	88,371,101	100.0	47.1	35,336	34.2	0.0
給与手当	832	74,634,626	39.8	7,000,000	460.5	9.4	27,579,405	28.3	37.0	40,055,221	45.3	53.7			
雑給	833	44,650,414	23.8				17,367,883	17.8	38.9	27,282,531	30.9	61.1			
賞与	834	7,900,000	4.2				2,827,000	2.9	35.8	5,073,000	5.7	64.2			
賞与引当金繰入	838	5,400,000	2.9	5,400,000	355.3	100.0									
法定福利費	836	19,554,074	10.4	19,554,074	***.*	100.0									
福利厚生費	837	2,296,547	1.2	2,067,156	136.0	90.0	93,665	0.1	4.1	135,726	0.2	5.9			
リース料	841	909,370	0.5	909,370	59.8	100.0									
旅費交通費	842	986,973	0.5	10,860	0.7	1.1	161,862	0.2	16.4	814,251	0.9	82.5			
通信費	843	1,786,195	1.0	267,373	17.6	15.0	162,188	0.2	9.1	1,356,634	1.5	76.0			
交際費	844	436,066	0.2	428,906	28.2	98.4				2,160	0.0	0.5	5,000	4.8	1.1
減価償却	845	2,212,400	1.2	2,212,400	145.6	100.0									
賃借料	846	8,439,390	4.5	2,318,800	152.6	27.5				6,120,590	6.9	72.5			
保険料	847	2,565,490	1.4	2,304,590	151.6	89.8	177,995	0.2	6.9	82,905	0.1	3.2			
修繕費	848	1,882,471	1.0	1,654,777	108.9	87.9	114,774	0.1	6.1	112,920	0.1	6.0			
水道光熱費	849	1,395,838	0.7	10,784	0.7	0.8	865,493	0.9	62.0	519,561	0.6	37.2			
燃料	851	1,389,941	0.7	1,256,700	82.7	90.4				133,241	0.2	9.6			
消耗品費	852	4,712,376	2.5	3,571,806	235.0	75.8	722,957	0.7	15.3	406,067	0.5	8.6	11,546	11.2	0.2
租税公課	853	606,900	0.3	606,450	39.9	99.9				450	0.0	0.1			
事務用品費	856	151,637	0.1	150,548	9.9	99.3				1,089	0.0	0.7			
広告宣伝費	857	154,000	0.1	154,000	10.1	100.0									
支払手数料	858	1,437,205	0.8	1,437,205	94.6	100.0									
新聞図書費	861	40,240	0.0	35,950	2.4	89.3				4,290	0.0	10.7			
研修費	865	14,000	0.0	14,000	0.9	100.0									
雑費	869	2,542,057	1.4	2,443,368	160.7	96.1	79,836	0.1	3.1	17,727	0.0	0.7	1,126	1.1	0.0
[販売費及び一般管理費]		186,098,210	99.2	53,809,117	***.*	28.9	50,153,058	51.4	26.9	82,118,363	92.9	44.1	17,672	17.1	0.0
【営業損益金額】		1,417,004	0.8	▲52,289,117	***.*	***.*	47,435,719	48.6	***.*	6,252,738	7.1	441.3	17,664	17.1	1.2
受取利息	911	1,569	0.0	1,569	0.1	100.0									
受取配当金	912	1,592	0.0	1,592	0.1	100.0									
雑収入	914	1,110,860	0.6	913,060	60.1	82.2				197,800	0.2	17.8			
[営業外収益]		1,114,021	0.6	916,221	60.3	82.2				197,800	0.2	17.8			
支払利息割引料	921	450,224	0.2	450,224	29.6	100.0									
[営業外費用]		450,224	0.2	450,224	29.6	100.0									
【経常損益金額】		2,080,801	1.1	▲51,823,120	***.*	***.*	47,435,719	48.6	***.*	6,450,538	7.3	310.0	17,664	17.1	0.8
※ 共通費配賦 ※				▲51,823,120	***.*		27,193,955	27.9		24,629,165	27.9				
【配賦後経常損益金額】		2,080,801	1.1				20,241,764	20.7	972.8	▲18,178,627	▲20.6	▲873.6	17,664	17.1	0.8
【税引前当期純損益金額】		2,080,801	1.1				20,241,764	20.7	972.8	▲18,178,627	▲20.6	▲873.6	17,664	17.1	0.8
【当期純損益金額】		2,080,801	1.1				20,241,764	20.7	972.8	▲18,178,627	▲20.6	▲873.6	17,664	17.1	0.8

売上高五期比較グラフ

0181 有限会社 しえあーど

令和 6年 4月～令和 6年10月



売上高	4月	5月	6月	7月	8月	9月	10月	11月	12月	1月	2月	3月
6. 4～ 6. 10	26,433	26,609	27,122	27,000	26,131	26,109	28,175					
5. 4～ 6. 3	24,003	25,352	24,691	24,958	24,775	24,627	25,504	24,595	24,921	23,286	23,831	24,599
4. 4～ 5. 3	23,925	22,921	25,064	24,565	25,277	24,402	25,234	24,766	23,917	22,842	22,605	26,686
3. 4～ 4. 3	21,713	19,331	18,004	21,482	22,221	22,097	23,687	24,016	23,304	21,410	21,011	24,809
2. 4～ 3. 3	16,805	17,480	20,418	21,524	21,474	19,664	21,238	19,628	20,145	19,011	20,011	21,690

(単位：千円)