

試算表送付のご案内

有しえあーど 御中

拝啓 貴社益々のご清栄のこととお喜び申し上げます。
さて、試算表を同封しましたのでご検討ください。敬具

記

6	年	月
4		

◎売上

	(前年)	(対比)
当月	24,003 千円	110.1 %
当期累計	千円	##### %

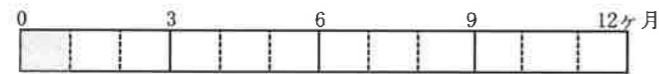


◎利益

	(前年)
当月	▲ 214 千円
当期累計	千円



経過月数



売上達成率

(前期年額=100%)



令和6年5月17日

合計残高試算表（貸借対照表）

令和 6年 4月30日 現在

0181 有限会社 しえあーど

勘定科目		前月残高	借方	貸方	当月残高	構成比
流動資産	現金	128,300	231,584	258,800	101,084	0.1
	鴻池現金	19,366	40,000	36,305	23,061	0.0
	きつず現金	38,710	150,000	156,631	32,079	0.0
	(現金)	186,376	421,584	451,736	156,224	0.1
	郵便貯金 2	2,436,511	10,000,000	9,097,692	3,338,819	2.4
	郵便貯金	488,183	153,438	166,920	474,701	0.3
	尼信普通	22,080,665	23,951,934	28,034,440	17,998,159	12.9
	尼信普通 2	25			25	0.0
	(流動性預金)	25,005,384	34,105,372	37,299,052	21,811,704	15.6
	定期預金	1,000,000			1,000,000	0.7
	(固定性預金)	1,000,000			1,000,000	0.7
	(預金)	26,005,384	34,105,372	37,299,052	22,811,704	16.3
	[現金預金]	26,191,760	34,526,956	37,750,788	22,967,928	16.4
	売掛金	48,217,426	26,305,396	23,864,416	50,658,406	36.2
	[営業債権]	48,217,426	26,305,396	23,864,416	50,658,406	36.2
	短期貸付金	160,000			160,000	0.1
	仮払金	198,440	98,264	98,264	198,440	0.1
	未収入金	150,000			150,000	0.1
	[その他流動資産]	508,440	98,264	98,264	508,440	0.4
【流動資産】	74,917,626	60,930,616	61,713,468	74,134,774	53.0	
固定資産	建物	29,918,450			29,918,450	21.4
	建物附属設備	4,485,986			4,485,986	3.2
	構築物	1			1	0.0
	車両運搬具	1,403,095			1,403,095	1.0
	工具器具備品	618,765			618,765	0.4
	減価償却累計額			299,400	299,400	0.2
	[有形固定資産]	36,426,297		299,400	36,126,897	25.8
	出資金	100,000			100,000	0.1
	敷金	12,257,700			12,257,700	8.8
	建築協力金	17,257,390		55,600	17,201,790	12.3
	[投資その他の資産]	29,615,090		55,600	29,559,490	21.1
【固定資産】	66,041,387		355,000	65,686,387	47.0	
【資産の部】	140,959,013	60,930,616	62,068,468	139,821,161	100.0	
負債の部	未払金	20,484,230	15,261,070	16,723,066	21,946,226	15.7
	預り金	2,447,399	2,467,399	1,022,786	1,002,786	0.7
	賞与引当金			1,500,000	1,500,000	1.1
	【流動負債】	22,931,629	17,728,469	19,245,852	24,449,012	17.5
	長期借入金	46,048,000	1,075,000		44,973,000	32.2
	長期未払金	3,370,410	19,710		3,350,700	2.4
	【固定負債】	49,418,410	1,094,710		48,323,700	34.6
【負債の部】	72,350,039	18,823,179	19,245,852	72,772,712	52.0	
株主資本の部	資本金	3,000,000			3,000,000	2.1
	利益準備金	750,000			750,000	0.5
	【繰越利益剰余金】	64,858,974	1,560,525		63,298,449	45.3
	(当期純損益金額)		1,560,525		▲1,560,525	▲1.1
	(その他利益剰余金)	64,858,974	1,560,525		63,298,449	45.3
	[利益剰余金]	65,608,974	1,560,525		64,048,449	45.8
	【株主資本】	68,608,974	1,560,525		67,048,449	48.0
【純資産の部】	68,608,974	1,560,525		67,048,449	48.0	
【負債・純資産の部】	140,959,013	20,383,704	19,245,852	139,821,161	100.0	

合計残高試算表（損益計算書）

1頁

自 令和 6年 4月 1日 至 令和 6年 4月30日

勘定科目		前月残高	借方	貸方	当月残高	構成比
営業外損益	障害福祉収入		22,157	16,512,084	16,489,927	62.4
	介護収入			9,793,312	9,793,312	37.0
	その他収入			150,000	150,000	0.6
	(純売上高)			26,433,239	26,433,239	100.0
	[売上総損益金額]		26,433,239		26,433,239	100.0
	給与手当		10,715,989		10,715,989	40.5
	雑給		6,007,077		6,007,077	22.7
	賞与引当金繰入		1,500,000		1,500,000	5.7
	法定福利費		6,540,493	3,306,471	3,234,022	12.2
	福利厚生費		207,631		207,631	0.8
	リース料		129,910		129,910	0.5
	旅費交通費		109,484		109,484	0.4
	通信費		247,381		247,381	0.9
	交際費		114,254		114,254	0.4
	減価償却費		299,400		299,400	1.1
	賃借料		1,271,770	59,000	1,212,770	4.6
	保険料		817,910		817,910	3.1
	修繕費		672,400		672,400	2.5
	水道光熱費		194,143		194,143	0.7
燃料費		145,757		145,757	0.6	
消耗品費		1,017,664		1,017,664	3.8	
租税公課		225,500		225,500	0.9	
事務用品費		20,192		20,192	0.1	
広告宣伝費		22,000		22,000	0.1	
支払手数料		624,085		624,085	2.4	
新聞図書費		4,900		4,900	0.0	
雑費		448,661		448,661	1.7	
[販売費及び一般管理費]		27,971,130		27,971,130	105.8	
【営業損益金額】			1,537,891	▲1,537,891	▲5.8	
営業外損益	受取利息			17	17	0.0
雑収入			41,416	41,416	0.2	
[営業外収益]			41,433	41,433	0.2	
支払利息割引料		64,067		64,067	0.2	
[営業外費用]		64,067		64,067	0.2	
【営業外損益】			22,634	▲22,634	▲0.1	
【経常損益金額】			1,560,525	▲1,560,525	▲5.9	
【税引前当期純損益金額】			1,560,525	▲1,560,525	▲5.9	
【当期純損益金額】			1,560,525	▲1,560,525	▲5.9	
【合計】		31,422,825	31,422,825			

総合財務諸表Ⅱ

0181 有限会社 しえあーど

自 令和 6年 4月 1日 至 令和 6年 4月30日

1 損益の推移および前年同月との比較表

単位：千円

科 目	前期月平均		実 績												当期累計		前年同月累計		A/B
	金額	構成比	4 月績	5 月績	6 月績	7 月績	8 月績	9 月績	10 月績	11 月績	12 月績	1 月績	2 月績	3 月績	金額 (A)	構成比	金額 (B)	構成比	
純 売 上 高	24,595	100	26,433												26,433	100	24,003	100	110.1
前期純売上高	24,353	100	24,003	25,352	24,691	24,958	24,775	24,627	25,504	24,595	24,921	23,286	23,831	24,595	24,003	100	23,925	100	100.3
期首棚卸高																			
仕入高	46	0.2															21	0.1	
製造原価																			
材料費																			
材料棚卸増減																			
外注費																			
労務費																			
製造経費																			
仕掛品棚卸増減																			
期末棚卸高																			
売上原価計	46	0.2															21	0.1	
前期売上原価計	57	0.2	21	92	21	50	41	64	65	37	32	79	32	21	21	0.1	8	0.0	266.8
売上総損益金額	24,548	99.8	26,433												26,433	100	23,981	99.9	110.2
前期売上総損益金額	24,296	99.8	23,981	25,260	24,670	24,908	24,733	24,562	25,439	24,558	24,889	23,206	23,798	24,573	23,981	99.9	23,917	100	100.3
販売費一般管理費															16,723	63.3	15,442	64.3	108.3
役員報酬・給与・雑給	15,700	63.8	16,723												4,941	18.7	3,670	15.3	134.6
その他の人件費	4,891	19.9	4,941												109	0.4	225	0.9	48.5
交通費	154	0.6	109												247	0.9	289	1.2	85.4
通信費	278	1.1	247												114	0.4	9	0.0	****
交際費	79	0.3	114												22	0.1			
広告宣伝費	28	0.1	22												5,813	22.0	4,581	19.1	126.9
その他	3,753	15.3	5,813												27,971	105	24,219	100	115.5
販管費計	24,886	101	27,971												▲1,537	▲5.8	▲238	▲1.0	645.6
営業損益金額	▲338	▲1.4	▲1,537												▲238	▲1.0	▲320	▲1.3	74.3
前期営業損益金額	293	1.2	▲238	▲434	▲211	▲1,562	642	▲2,586	2,086	577	2,021	▲1,347	▲211	▲2,793	▲238	▲1.0	▲320	▲1.3	74.3
営業外収益計	257	1.0	41												41	0.2	50	0.2	82.8
支払利息	38	0.2	64												64	0.2	26	0.1	244.4
その他の営業外費用																			
経常損益金額	▲118	▲0.5	▲1,560												▲1,560	▲5.9	▲214	▲0.9	727.8
前期経常損益金額	370	1.5	▲214	▲392	▲250	▲1,402	602	▲2,537	2,190	546	2,037	▲1,080	53	▲973	▲214	▲0.9	▲179	▲0.8	119.4

【年間累計平均】

2 財産の推移および資金の運用状況

単位：千円

科 目	前 期 末		当 期				資 金 の 運 用		科 目	前 期 末		当 期				資 金 の 運 用	
	金額	構成比	月末	月末	4 月末	構成比	資金の源泉	資金の用途		金額	構成比	月末	月末	4 月末	構成比	資金の源泉	資金の用途
現金預金計	26,191	18.6			22,967	16.4	3,223		支払手形								
営業債権計	48,217	34.2			50,658	36.2		2,440	買掛金								
有価証券									短期借入金								
棚卸資産計									未払金	20,484	14.5		21,946	15.7	1,461		
その他の流動資産計	508	0.4			508	0.4			流動負債計	22,931	16.3		24,449	17.5	1,517		
流動資産計	74,917	53.1			74,134	53.0	782		長期借入金	46,048	32.7		44,973	32.2	1,075		
有形固定資産計	36,426	25.8			36,126	25.8	299		固定負債計	49,418	35.1		48,323	34.6	1,094		
無形固定資産計									負債の部合計	72,350	51.3		72,772	52.0	422		
投資その他の資産計	29,615	21.0			29,559	21.1	55		株主資本	68,608	48.7		67,048	48.0	1,560		
固定資産計	66,041	46.9			65,686	47.0	355		評価・換算差額等								
繰延資産計									新株予約権								
資産の部合計	140,959	100.0			139,821	100.0	1,137		純資産の部合計	68,608	48.7		67,048	48.0	1,560		

3 経営分析表

(同月比較) 千円/人

従業員 1人当り分析値	前 期	当 期
売上高	24,003	26,433
売上総利益	23,981	26,433
経常利益	▲214	▲1,560
人件費	19,113	21,664
加工高(中小企業庁方式)	23,981	26,433
付加価値(日銀方式)	20,708	21,905

%

比率分析	前 期	当 期
流動比率	268.2	303.2
当座比率	266.0	301.1
売上債権対買入債務		
現預金対借入金	54.0	51.1
固定資産と自己資本の割合	101.8	98.0
自己資本比率	47.5	48.0

回/年

回転率の分析	前 期	当 期
現金預金回転率	11.8	13.8
売上債権回転率	5.7	6.3
棚卸資産回転率		
流動資産回転率	3.8	4.3
買入債務回転率		
流動負債回転率	10.2	13.0

推定棚卸による利益の試算

千円

推定売上総利益	%の場合
推定棚卸高	
売上総利益	
営業利益	
経常利益	

損益分岐点の計算

千円/年

売上高・年換算	317,198
固定費	335,925
変動費	
固定費/売上高	105.9%
変動費/売上高	%
損益分岐点	335,925

部門別損益計算書

0181 有限会社 しえあーど

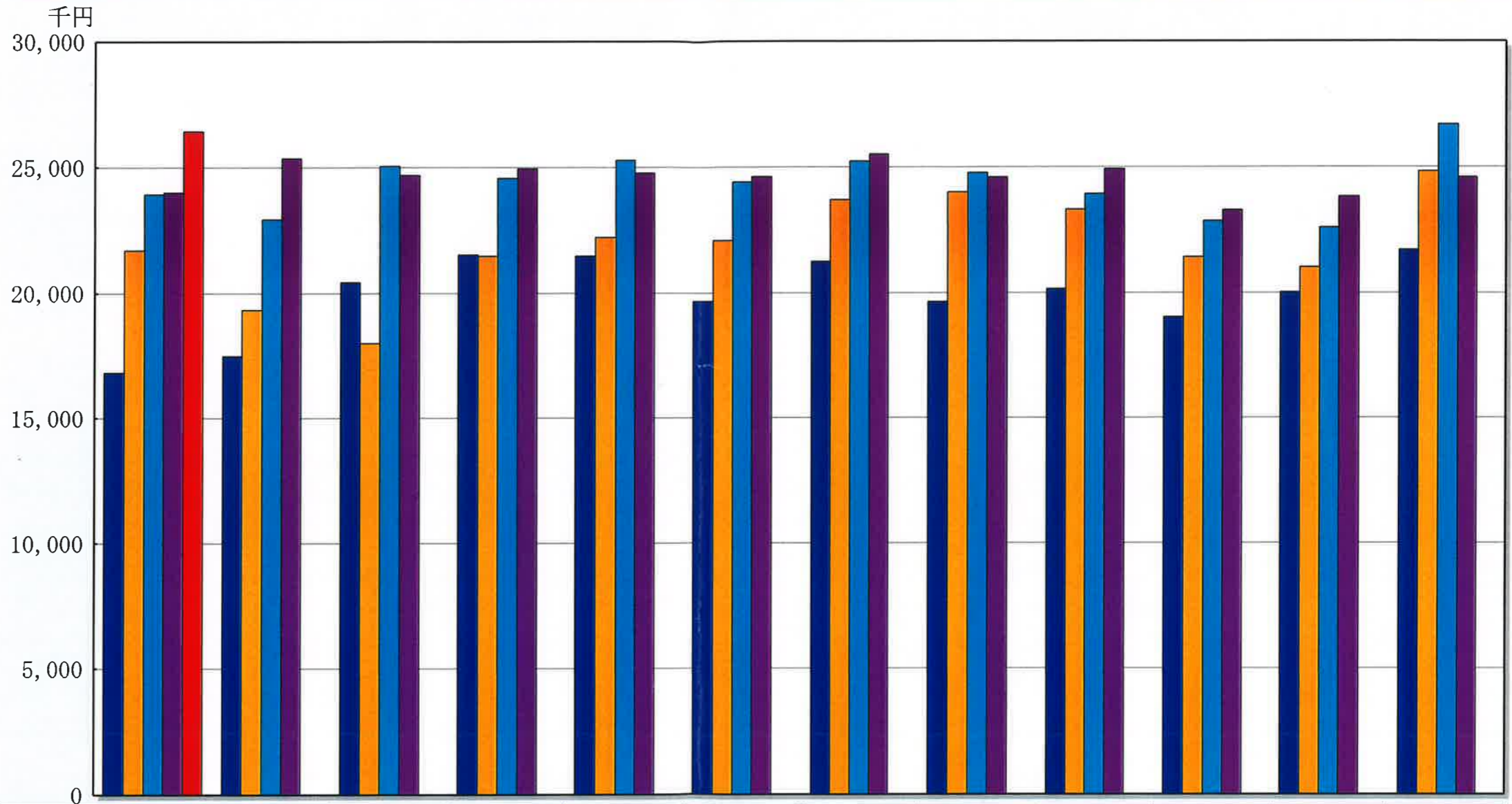
自 令和 6年 4月 1日 至 令和 6年 4月30日
単位： 円

勘定科目	科C	総合計		共通費0			本部1			きつず2			カフェ3		
			構成比		構成比	部門比		構成比	部門比		構成比	部門比		構成比	部門比
障害福祉収入	612	16,489,927	62.4				13,377,280	100.0	81.1	3,112,647	24.1	18.9			
介護収入	613	9,793,312	37.0							9,793,312	75.9	100.0			
その他収入	614	150,000	0.6	150,000	100.0	100.0									
〔純売上高〕		26,433,239	100.0	150,000	100.0	0.6	13,377,280	100.0	50.6	12,905,959	100.0	48.8			
〔売上総損益金額〕		26,433,239	100.0	150,000	100.0	0.6	13,377,280	100.0	50.6	12,905,959	100.0	48.8			
給与手当	832	10,715,989	40.5	1,000,000	666.7	9.3	4,140,167	30.9	38.6	5,575,822	43.2	52.0			
雑給	833	6,007,077	22.7				2,375,160	17.8	39.5	3,631,917	28.1	60.5			
賞与引当金繰入	838	1,500,000	5.7	1,500,000	***.*	100.0									
法定福利費	836	3,234,022	12.2	3,234,022	***.*	100.0									
福利厚生費	837	207,631	0.8	182,040	121.4	87.7	3,000	0.0	1.4	22,591	0.2	10.9			
リース料	841	129,910	0.5	129,910	86.6	100.0									
旅費交通費	842	109,484	0.4	1,150	0.8	1.1	9,100	0.1	8.3	99,234	0.8	90.6			
通信費	843	247,381	0.9	14,826	9.9	6.0	23,232	0.2	9.4	209,323	1.6	84.6			
交際費	844	114,254	0.4	114,254	76.2	100.0									
減価償却費	845	299,400	1.1	299,400	199.6	100.0									
賃借料	846	1,212,770	4.6	338,400	225.6	27.9				874,370	6.8	72.1			
保険料	847	817,910	3.1	817,910	545.3	100.0									
修繕費	848	672,400	2.5	635,000	423.3	94.4	13,200	0.1	2.0	24,200	0.2	3.6			
水道光熱費	849	194,143	0.7				124,652	0.9	64.2	69,491	0.5	35.8			
燃料	851	145,757	0.6	129,832	86.6	89.1				15,925	0.1	10.9			
消耗品費	852	1,017,664	3.8	759,642	506.4	74.6	82,898	0.6	8.1	175,124	1.4	17.2			
租税公課	853	225,500	0.9	225,500	150.3	100.0									
事務用品費	856	20,192	0.1	20,192	13.5	100.0									
広告宣伝費	857	22,000	0.1	22,000	14.7	100.0									
支払手数料	858	624,085	2.4	624,085	416.1	100.0									
新聞費	861	4,900	0.0	4,900	3.3	100.0									
雑費	869	448,661	1.7	434,509	289.7	96.8	9,403	0.1	2.1	4,749	0.0	1.1			
〔販売費及び一般管理費〕		27,971,130	105.8	10,487,572	***.*	37.5	6,780,812	50.7	24.2	10,702,746	82.9	38.3			
【営業損益金額】		▲1,537,891	▲5.8	▲10,337,572	***.*	672.2	6,596,468	49.3	▲428.9	2,203,213	17.1	▲143.3			
受取利息	911	17	0.0	17	0.0	100.0									
雑収入	914	41,416	0.2	2,416	1.6	5.8				39,000	0.3	94.2			
〔営業外収益〕		41,433	0.2	2,433	1.6	5.9				39,000	0.3	94.1			
支払利息割引料	921	64,067	0.2	64,067	42.7	100.0									
〔営業外費用〕		64,067	0.2	64,067	42.7	100.0									
【経常損益金額】		▲1,560,525	▲5.9	▲10,399,206	***.*	666.4	6,596,468	49.3	▲422.7	2,242,213	17.4	▲143.7			
※共通費配賦※				▲10,399,206	***.*		5,292,844	39.6		5,106,362	39.6				
【配賦後経常損益金額】		▲1,560,525	▲5.9				1,303,624	9.7	▲83.5	▲2,864,149	▲22.2	183.5			
【税引前当期純損益金額】		▲1,560,525	▲5.9				1,303,624	9.7	▲83.5	▲2,864,149	▲22.2	183.5			
【当期純損益金額】		▲1,560,525	▲5.9				1,303,624	9.7	▲83.5	▲2,864,149	▲22.2	183.5			

売上高五期比較グラフ

0181 有限会社 しえあーど

令和 6年 4月～令和 6年 4月



売上高	4月	5月	6月	7月	8月	9月	10月	11月	12月	1月	2月	3月
6. 4~ 6. 4	26,433											
5. 4~ 6. 3	24,003	25,352	24,691	24,958	24,775	24,627	25,504	24,595	24,921	23,286	23,831	24,599
4. 4~ 5. 3	23,925	22,921	25,064	24,565	25,277	24,402	25,234	24,766	23,917	22,842	22,605	26,686
3. 4~ 4. 3	21,713	19,331	18,004	21,482	22,221	22,097	23,687	24,016	23,304	21,410	21,011	24,809
2. 4~ 3. 3	16,805	17,480	20,418	21,524	21,474	19,664	21,238	19,628	20,145	19,011	20,011	21,690

(単位：千円)