

試算表送付のご案内

(有)しえあーど 御中

3 0 年 月
12

拝啓 貴社益々のご清栄のこととお喜び申し上げます。
さて、試算表を同封しましたのでご検討ください。敬具

記


◎売上

	千円	(前年) 千円	(対比) %
当月	19,952	21,036	94.8
当期累計	189,210	190,796	99.2

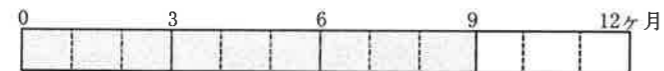


◎利益

	千円	(前年) 千円
当月	▲ 918	545
当期累計	2,119	9,405



経過月数



売上達成率

(前期年額=100%)



平成31年1月19日

合計残高試算表（貸借対照表）

平成30年12月31日 現在

0181 有限会社 しえあーど

勘定科目		前月残高	借方	貸方	当月残高	構成比
流 動 資 産	現金	150,708	1,396,628	1,395,033	152,303	0.1
	鴻池現金	46,157	100,000	92,588	53,569	0.0
	きつず現金	1,259	110,082	97,580	13,761	0.0
	(現金)	198,124	1,606,710	1,585,201	219,633	0.2
	郵便貯金2	9,763,278	5,000,000	12,351,447	2,411,831	2.0
	郵便貯金	2,059,321	359,582	1,354,390	1,064,513	0.9
	尼信普通	10,024,113	22,768,174	11,943,161	20,849,126	17.4
	(流動性預金)	21,846,712	28,127,756	25,648,998	24,325,470	20.3
	定期預金	1,200,000		1,200,000		
	(固定性預金)	1,200,000		1,200,000		
	(預金)	23,046,712	28,127,756	26,848,998	24,325,470	20.3
	[現金預金]	23,244,836	29,734,466	28,434,199	24,545,103	20.5
	売掛金	42,559,515	19,893,422	21,445,840	41,007,097	34.2
	[営業債権]	42,559,515	19,893,422	21,445,840	41,007,097	34.2
	の 固 定 資 産	短期貸付金	2,768,453	200,000	120,847	2,847,606
仮払金		273,630	43,600	10,000	307,230	0.3
前払費用		44,389			44,389	0.0
未収入金		1,044,378			1,044,378	0.9
[その他流動資産]		4,130,850	243,600	130,847	4,243,603	3.5
【流動資産】		69,935,201	49,871,488	50,010,886	69,795,803	58.2
建物		35,620,329			35,620,329	29.7
建物附属設備		7,166,403			7,166,403	6.0
構築物		109,912			109,912	0.1
車両運搬具		7,094,530			7,094,530	5.9
工具器具備品		177,351			177,351	0.1
減価償却累計額		4,348,800		543,600	4,892,400	4.1
[有形固定資産]		45,819,725		543,600	45,276,125	37.7
ソフトウェア		478,800			478,800	0.4
[無形固定資産]		478,800			478,800	0.4
出資金	100,000			100,000	0.1	
敷金	4,137,760			4,137,760	3.4	
[投資その他の資産]	4,237,760			4,237,760	3.5	
【固定資産】	50,536,285		543,600	49,992,685	41.7	
建物賃借費	160,000			160,000	0.1	
【繰延資産】	160,000			160,000	0.1	
【資産の部】	120,631,486	49,871,488	50,554,486	119,948,488	100.0	

勘定科目		前月残高	借方	貸方	当月残高	構成比
負 債 の 部	未払金	17,768,889	14,142,159	17,024,297	20,651,027	17.2
	預り金	834,256	837,856	2,191,083	2,187,483	1.8
	賞与引当金	5,000,000	5,000,000	1,000,000	1,000,000	0.8
	【流動負債】	23,603,145	19,980,015	20,215,380	23,838,510	19.9
	長期借入金	8,354,000			8,354,000	7.0
	【固定負債】	8,354,000			8,354,000	7.0
【負債の部】	31,957,145	19,980,015	20,215,380	32,192,510	26.8	
純 株 主 資 産 の 部	資本金	3,000,000			3,000,000	2.5
	利益準備金	750,000			750,000	0.6
	【繰越利益剰余金】	84,924,341	918,363		84,005,978	70.0
	(当期純損益金額)	2,515,375	918,363		1,597,012	1.3
	(その他利益剰余金)	84,924,341	918,363		84,005,978	70.0
	[利益剰余金]	85,674,341	918,363		84,755,978	70.7
	【株主資本】	88,674,341	918,363		87,755,978	73.2
	【純資産の部】	88,674,341	918,363		87,755,978	73.2
【負債・純資産の部】	120,631,486	20,898,378	20,215,380	119,948,488	100.0	

合計残高試算表（損益計算書）

自 平成30年 4月 1日 至 平成30年12月31日

0181 有限会社 しえあーど

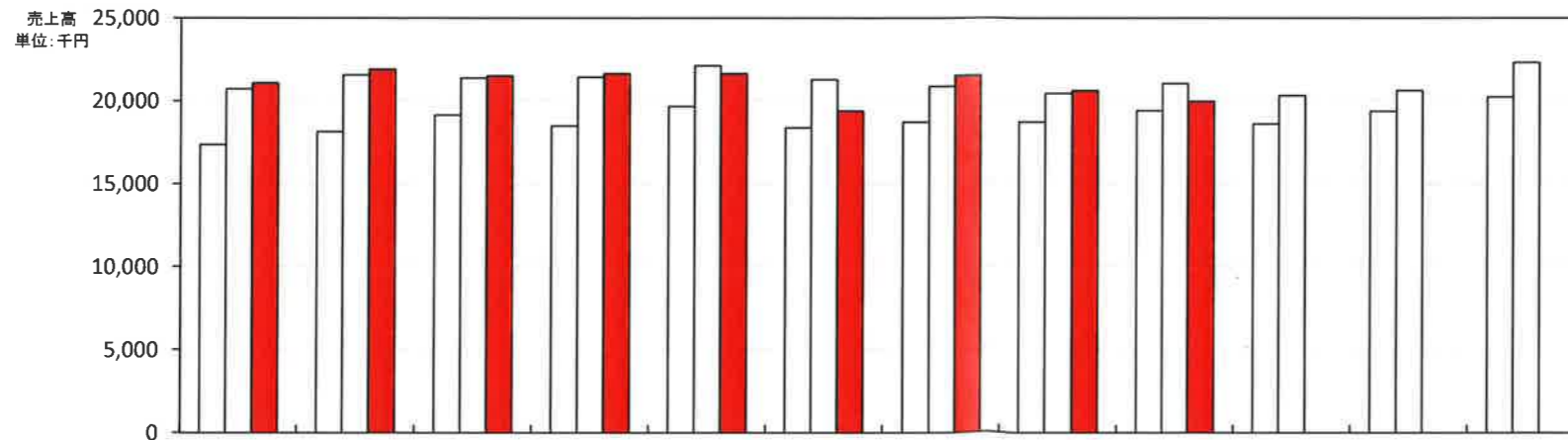
勘 定 科 目		前 月 残 高	借 方	貸 方	当 月 残 高	構 成 比
営 販 業 及 び 一 般 管 理 費	障 害 福 祉 収 入	119,504,766		14,151,456	133,656,222	70.6
	介 護 収 入	48,106,794	106,112	5,741,966	53,742,648	28.4
	そ の 他 収 入	1,646,500		165,000	1,811,500	1.0
	(純 売 上 高)	169,258,060		19,952,310	189,210,370	100.0
	〔 売 上 総 損 益 金 額 〕	169,258,060	19,952,310		189,210,370	100.0
	給 与 手 当	71,967,871	9,389,664		81,357,535	43.0
	雑 給	33,926,763	4,051,816		37,978,579	20.1
	賞 与	6,010,000	6,710,000		12,720,000	6.7
	退 職 金	31,500			31,500	0.0
	賞 与 引 当 金 繰 入	5,000,000	1,000,000	5,000,000	1,000,000	0.5
	法 定 福 利 費	16,332,098	3,582,817	1,769,357	18,145,558	9.6
	福 利 厚 生 費	1,921,711	257,926		2,179,637	1.2
	旅 費 交 通 費	1,357,261	197,670		1,554,931	0.8
	通 信 費	747,708	113,809	82	861,435	0.5
	交 際 費	2,495,082	77,381		2,572,463	1.4
	減 価 償 却 費	4,348,800	543,600		4,892,400	2.6
	賃 借 料	4,333,446	563,280	19,000	4,877,726	2.6
	保 険 料	2,022,594		7,820	2,014,774	1.1
	修 繕 費	649,484	12,960		662,444	0.4
	水 道 光 熱 費	1,447,869	35,438		1,483,307	0.8
	燃 料 費	1,140,664	157,374		1,298,038	0.7
	消 耗 品 費	4,984,154	580,213		5,564,367	2.9
	租 税 公 課	370,250			370,250	0.2
	事 務 用 品 費	774,498	79,960		854,458	0.5
	広 告 宣 伝 費		163,000		163,000	0.1
	支 払 手 数 料	4,508,445			4,508,445	2.4
	諸 会 費	43,420	13,000		56,420	0.0
新 聞 図 書 費	83,976	26,910		110,886	0.1	
研 修 費	158,292	14,084	1,784	170,592	0.1	
雑 費	1,734,480	97,866		1,832,346	1.0	
〔 販 売 費 及 び 一 般 管 理 費 〕	166,390,366	20,870,725		187,261,091	99.0	
【 営 業 損 益 金 額 】	2,867,694		918,415	1,949,279	1.0	
営 業 外 損 益	受 取 利 息	84		52	136	0.0
	受 取 配 当 金	3,184			3,184	0.0
	雑 収 入	285,000			285,000	0.2
	〔 営 業 外 収 益 〕	288,268		52	288,320	0.2
	支 払 利 息 割 引 料	118,187			118,187	0.1
	〔 営 業 外 費 用 〕	118,187			118,187	0.1
	【 営 業 外 損 益 〕	170,081	52		170,133	0.1
【 経 常 損 益 金 額 〕	3,037,775		918,363	2,119,412	1.1	
【 税 引 前 当 期 純 損 益 金 額 〕	3,037,775		918,363	2,119,412	1.1	
法 人 税、住 民 税 及 び 事 業 税	522,400			522,400	0.3	
【 当 期 純 損 益 金 額 〕	2,515,375		918,363	1,597,012	0.8	
【 合 計 〕		27,774,880	27,774,880			

月次損益計算書 兼 月次売上実績グラフ

1 損益の推移および前年同月との比較表 0181 有限会社 しえあーど 自 平成30年4月1日 至 平成31年3月31日 単位 千円

科 目	前 期 月 平 均		4	5	6	7	8	9	10	11	12	1	2	3	当 期 累 計		前 年 同 月 累 計		A/B
	金 額	構 成 比	月 実 績	月 実 績	月 実 績	月 実 績	月 実 績	月 実 績	月 実 績	月 実 績	月 実 績	月 実 績	月 実 績	月 実 績	月 実 績	金 額 (A)	構 成 比	金 額 (B)	
障 害 収 入	16,000	75.6	15,385	15,507	15,184	15,520	15,336	13,398	14,748	14,427	14,151				133,656	70.6	145,132	76.1	92.1
介 護 収 入	4,952	23.4	5,497	6,215	6,114	6,105	6,101	5,522	6,533	6,019	5,636				53,743	28.4	43,620	22.9	123.2
そ の 他 収 入	218	1.0	199	188	195		191	464	245	165	165				1,812	1.0	2,044	1.1	88.6
売 上 高																			
売 上 高 計	21,170	100.0	21,081	21,910	21,493	21,625	21,629	19,383	21,526	20,611	19,952				189,210	100.0	190,796	100.0	99.2
前 期 売 上 高	18,843	100.0	20,714	21,549	21,367	21,426	22,112	21,276	20,869	20,446	21,036	20,303	20,623	22,307	190,796	100.0	167,935	100.0	113.6
期 首 棚 卸																			
期 末 棚 卸 高																			
売 上 原 価 計																			
売 上 総 利 益	21,170	100.0	21,081	21,910	21,493	21,625	21,629	19,383	21,526	20,611	19,952				189,210	100.0	190,796	100.0	99.2
前 期 売 上 総 利 益	18,843	100.0	20,714	21,549	21,367	21,426	22,112	21,276	20,869	20,446	21,036	20,303	20,623	22,307	190,796	100.0	167,935	100.0	113.6
販 売 費																			
給 与 ・ 雑 給	14,587	68.9	12,659	12,419	13,075	19,324	13,621	13,091	13,606	14,142	20,151				132,088	69.8	130,107	68.2	101.5
そ の 他 の 人 件 費	2,286	10.8	1,967	2,886	1,738	1,819	1,813	3,524	1,900	2,607	2,071				20,325	10.7	19,553	10.2	103.9
通 信 ・ 交 通 費	215	1.0	174	343	157	286	363	90	485	207	311				2,416	1.3	2,069	1.1	116.8
保 険 料	195	0.9	562	▲5	1,273	5	133	55			▲8				2,015	1.1	1,397	0.7	144.2
水 道 光 熱 費	212	1.0	184	234	126	210	139	236	119	200	35				1,483	0.8	1,702	0.9	87.1
消 耗 品 費	553	2.6	476	1,056	514	585	562	466	575	750	580				5,564	2.9	5,117	2.7	108.8
雑 費 そ の 他	2,312	10.9	2,845	3,442	2,516	▲151	3,475	6,492	2,674	4,349	▲2,271				23,369	12.4	21,552	11.3	108.4
販 管 費 計	20,361	96.2	18,866	20,374	19,399	22,072	19,978	24,031	19,414	22,255	20,871				187,261	99.0	181,496	95.1	103.2
営 業 損 益	809	3.8	2,214	1,536	2,095	▲447	1,651	▲4,648	2,112	▲1,644	▲918				1,949	1.0	9,299	4.9	21.0
営 業 外 収 益 計	37	0.2	0		3		285		0		0				288	0.2	354	0.2	81.4
支 払 利 息 ・ 営 業 外 費 用	25	0.1	15	30		27	12		23	11					118	0.1	249	0.1	47.5
経 常 損 益 金 額	821	3.9	2,199	1,506	2,098	▲474	1,924	▲4,648	2,089	▲1,655	▲918				2,119	1.1	9,405	4.9	22.5
前 期 経 常 損 益 金 額	328	1.7	2,440	▲218	3,266	▲2,464	1,054	1,542	2,338	900	545	622	564	▲344	9,405	4.9	936	0.6	1,004.4
特 別 収 益																			
特 別 損 失																			
税 引 前 当 期 純 利 益	821	3.9	2,199	1,506	2,098	▲474	1,924	▲4,648	2,089	▲1,655	▲918				2,119	1.1	9,405	4.9	22.5

2 月別売上実績グラフ



		4月	5月	6月	7月	8月	9月	10月	11月	12月	1月	2月	3月
平成28年4月1日～平成29年3月31日	前々期	17,348	18,132	19,135	18,489	19,649	18,357	18,709	18,709	19,406	18,603	19,370	20,222
平成29年4月1日～平成30年3月31日	前期	20,714	21,549	21,367	21,426	22,112	21,276	20,869	20,446	21,036	20,303	20,623	22,307
平成30年4月1日～平成31年3月31日	当期	21,081	21,910	21,493	21,625	21,629	19,383	21,526	20,611	19,952			

3 推定棚卸による利益の試算

単位 千円

推 定 売 上 総 利 益	%の場合
推 定 棚 卸 高	
売 上 総 利 益	
営 業 利 益	
経 常 利 益	

4 損益分岐点の計算

千円/年

売 上 高 ・ 年 換 算	252,280
固 定 費 ・ 年 換 算	249,681
変 動 費 ・ 年 換 算	
固 定 費 / 売 上 高	99.0%
変 動 費 / 売 上 高	
損 益 分 岐 点	249,681

部門別損益計算書

0181 有限会社 しえあーど

自 平成30年12月 1日 至 平成30年12月31日

単位： 円

勘定科目	科C	総合計		共通費0		本部1		きつず2					
		金額	構成比	金額	構成比部門比	金額	構成比部門比	金額	構成比部門比	金額	構成比部門比	金額	構成比部門比
障害福祉収入	612	14,151,456	70.9			12,236,020	100.0	86.5	1,915,436	25.4	13.5		
介護収入	613	5,635,854	28.2						5,635,854	74.6	100.0		
その他収入	614	165,000	0.8	165,000	100.0	100.0							
[純売上高]		19,952,310	100.0	165,000	100.0	0.8	12,236,020	100.0	61.3	7,551,290	100.0	37.8	
[売上総損益金額]		19,952,310	100.0	165,000	100.0	0.8	12,236,020	100.0	61.3	7,551,290	100.0	37.8	
給与手当	832	9,389,664	47.1	2,709,262	***. *	28.9	2,784,695	22.8	29.7	3,895,707	51.6	41.5	
雑給	833	4,051,816	20.3	43,764	26.5	1.1	2,534,313	20.7	62.5	1,473,739	19.5	36.4	
賞与	834	6,710,000	33.6	950,000	575.8	14.2	3,135,000	25.6	46.7	2,625,000	34.8	39.1	
賞与引当金繰入	838	▲4,000,000	▲20.0	▲4,000,000	***. *	100.0							
法定福利費	836	1,813,460	9.1	1,813,460	***. *	100.0							
福利厚生費	837	257,926	1.3	230,877	139.9	89.5	20,909	0.2	8.1	6,140	0.1	2.4	
旅費交通費	842	197,670	1.0	78,210	47.4	39.6	85,960	0.7	43.5	33,500	0.4	16.9	
通交信費	843	113,727	0.6	43,002	26.1	37.8	15,140	0.1	13.3	55,585	0.7	48.9	
交際費	844	77,381	0.4	71,621	43.4	92.6	5,760	0.0	7.4				
減価償却費	845	543,600	2.7	543,600	329.5	100.0							
賃借料	846	544,280	2.7	182,940	110.9	33.6	200,000	1.6	36.7	161,340	2.1	29.6	
保険料	847	▲7,820	0.0	▲7,820	▲4.7	100.0							
修繕費	848	12,960	0.1				12,960	0.1	100.0				
水道光熱費	849	35,438	0.2	1,923	1.2	5.4	26,929	0.2	76.0	6,586	0.1	18.6	
燃料費	851	157,374	0.8	150,324	91.1	95.5	1,162	0.0	0.7	5,888	0.1	3.7	
消耗品費	852	580,213	2.9	450,396	273.0	77.6	33,011	0.3	5.7	96,806	1.3	16.7	
事務用品費	856	79,960	0.4	16,778	10.2	21.0	51,852	0.4	64.8	11,330	0.2	14.2	
広告宣伝費	857	163,000	0.8	163,000	98.8	100.0							
諸年会費	859	13,000	0.1							13,000	0.2	100.0	
新開函書費	861	26,910	0.1	10,080	6.1	37.5	4,194	0.0	15.6	12,636	0.2	47.0	
研修費	865	12,300	0.1	11,216	6.8	91.2	1,084	0.0	8.8				
雑費	869	97,866	0.5	81,440	49.4	83.2	8,347	0.1	8.5	8,079	0.1	8.3	
[販売費及び一般管理費]		20,870,725	104.6	3,544,073	***. *	17.0	8,921,316	72.9	42.7	8,405,336	111.3	40.3	
【営業損益金額】		▲918,415	▲4.6	▲3,379,073	***. *	367.9	3,314,704	27.1	▲360.9	▲854,046	▲11.3	93.0	
受取利息	911	52	0.0	52	0.0	100.0							
[営業外収益]		52	0.0	52	0.0	100.0							
【経常損益金額】		▲918,363	▲4.6	▲3,379,021	***. *	367.9	3,314,704	27.1	▲360.9	▲854,046	▲11.3	93.0	
※共通費配賦※				▲3,379,021	***. *		2,089,509	17.1		1,289,512	17.1		
【配賦後経常損益金額】		▲918,363	▲4.6				1,225,195	10.0	▲133.4	▲2,143,558	▲28.4	233.4	
【税引前当期純損益金額】		▲918,363	▲4.6				1,225,195	10.0	▲133.4	▲2,143,558	▲28.4	233.4	
【当期純損益金額】		▲918,363	▲4.6				1,225,195	10.0	▲133.4	▲2,143,558	▲28.4	233.4	

部門別損益計算書

0181 有限会社 しえあーど

自平成30年4月1日 至平成30年12月31日
単位：円

勘定科目	科C	総合計		共通費0			本部1			きつず2					
			構成比		構成比	部門比		構成比	部門比		構成比	部門比		構成比	部門比
障害福祉収入	612	133,656,222	70.6				115,944,907	100.0	86.7	17,711,315	24.8	13.3			
介護収入	613	53,742,648	28.4							53,742,648	75.2	100.0			
その他収入	614	1,811,500	1.0	1,811,500	100.0	100.0									
[純売上高]		189,210,370	100.0	1,811,500	100.0	1.0	115,944,907	100.0	61.3	71,453,963	100.0	37.8			
[売上総損益金額]		189,210,370	100.0	1,811,500	100.0	1.0	115,944,907	100.0	61.3	71,453,963	100.0	37.8			
給与手当	832	81,357,535	43.0	25,515,809	***.*	31.4	25,125,083	21.7	30.9	30,716,643	43.0	37.8			
雑給	833	37,978,579	20.1	372,698	20.6	1.0	24,501,434	21.1	64.5	13,104,447	18.3	34.5			
賞与	834	12,720,000	6.7	1,660,000	91.6	13.1	6,025,000	5.2	47.4	5,035,000	7.0	39.6			
退職金	835	31,500	0.0				31,500	0.0	100.0						
賞与引当金繰入	838	1,000,000	0.5	1,000,000	55.2	100.0									
法定福利費	836	18,145,558	9.6	18,145,558	***.*	100.0									
福利厚生費	837	2,179,637	1.2	2,010,922	111.0	92.3	58,747	0.1	2.7	109,968	0.2	5.0			
旅費交通費	842	1,554,931	0.8	880,981	48.6	56.7	318,830	0.3	20.5	355,120	0.5	22.8			
通交信費	843	861,435	0.5	240,350	13.3	27.9	316,023	0.3	36.7	305,062	0.4	35.4			
交際費	844	2,572,463	1.4	2,530,681	139.7	98.4	26,490	0.0	1.0	15,292	0.0	0.6			
減価償却費	845	4,892,400	2.6	4,892,400	270.1	100.0									
賃借料	846	4,877,726	2.6	1,605,018	88.6	32.9	1,840,000	1.6	37.7	1,432,708	2.0	29.4			
保険料	847	2,014,774	1.1	2,014,774	111.2	100.0									
修繕費	848	662,444	0.4	416,829	23.0	62.9	129,600	0.1	19.6	116,015	0.2	17.5			
水道光熱費	849	1,483,307	0.8	253,047	14.0	17.1	1,079,729	0.9	72.8	150,531	0.2	10.1			
燃料費	851	1,298,038	0.7	1,236,334	68.2	95.2	14,455	0.0	1.1	47,249	0.1	3.6			
消耗品費	852	5,564,367	2.9	4,321,523	238.6	77.7	393,353	0.3	7.1	849,491	1.2	15.3			
租税公課	853	370,250	0.2	370,250	20.4	100.0									
事務用品費	856	854,458	0.5	429,070	23.7	50.2	269,086	0.2	31.5	156,302	0.2	18.3			
広告宣伝費	857	163,000	0.1	163,000	9.0	100.0									
支払手数料	858	4,508,445	2.4	240,000	13.2	5.3	1,057,368	0.9	23.5	3,211,077	4.5	71.2			
諸会費	859	56,420	0.0	39,320	2.2	69.7				17,100	0.0	30.3			
新聞図書費	861	110,886	0.1	25,308	1.4	22.8	37,746	0.0	34.0	47,832	0.1	43.1			
研修費	865	170,592	0.1	117,408	6.5	68.8	14,164	0.0	8.3	39,020	0.1	22.9			
雑費	869	1,832,346	1.0	1,563,964	86.3	85.4	91,013	0.1	5.0	177,369	0.2	9.7			
[販売費及び一般管理費]		187,261,091	99.0	70,045,244	***.*	37.4	61,329,621	52.9	32.8	55,886,226	78.2	29.8			
【営業損益金額】		1,949,279	1.0	▲68,233,744	***.*	***.*	54,615,286	47.1	***.*	15,567,737	21.8	798.6			
受取利息	911	136	0.0	136	0.0	100.0									
受取配当金	912	3,184	0.0	3,184	0.2	100.0									
雑収入	914	285,000	0.2	285,000	15.7	100.0									
[営業外収益]		288,320	0.2	288,320	15.9	100.0									
支払利息割引料	921	118,187	0.1	118,187	6.5	100.0									
[営業外費用]		118,187	0.1	118,187	6.5	100.0									
【経常損益金額】		2,119,412	1.1	▲68,063,611	***.*	***.*	54,615,286	47.1	***.*	15,567,737	21.8	734.5			
※共通費配賦※				▲68,063,611	***.*		42,110,283	36.3		25,953,328	36.3				
【配賦後経常損益金額】		2,119,412	1.1				12,505,003	10.8	590.0	▲10,385,591	▲14.5	▲490.0			
【税引前当期純損益金額】		2,119,412	1.1				12,505,003	10.8	590.0	▲10,385,591	▲14.5	▲490.0			
法人税、住民税及び事業税	951	522,400	0.3	522,400	28.8	100.0									
【当期純損益金額】		1,597,012	0.8	▲522,400	▲28.8	▲32.7	12,505,003	10.8	783.0	▲10,385,591	▲14.5	▲650.3			