

# 試算表送付のご案内

有しえあーど 御中

拝啓 貴社益々のご清栄のこととお喜び申し上げます。  
さて、試算表を同封しましたのでご検討ください。敬具


8 年 月  
3

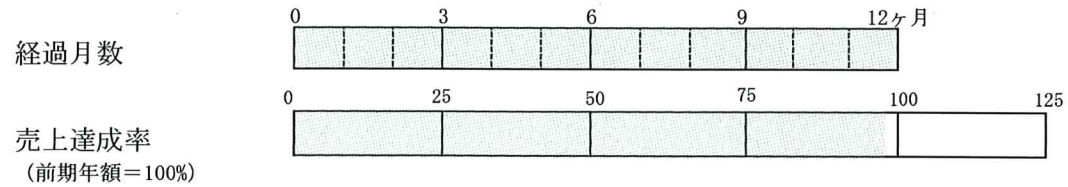
記

## ◎売上

		(前年)	(対比)	
当月	26,960 千円	27,344 千円	98.6 %	
当期累計	314,388 千円	319,968 千円	98.3 %	

## ◎利益

		(前年)	
当月	▲ 1,943 千円	▲ 486 千円	
当期累計	▲ 1,646 千円	3,034 千円	



令和8年4月20日

合計残高試算表（貸借対照表）

令和 8年 3月31日 現在

0181 有限会社 しえあーど

勘定科目		前月残高	借方	貸方	当月残高	構成比
流動資産	現金	659,340	200,000	194,750	664,590	0.5
	鴻池現金	76,279	316,199	322,083	70,395	0.1
	きつず現金	64,811	730	38,398	27,143	0.0
	(現金)	800,430	516,929	555,231	762,128	0.5
	郵便貯金2	1,041,012	15,000,000	14,747,206	1,293,806	0.9
	郵便貯金	1,780,589	127,431	71,280	1,836,740	1.3
	尼信普通	30,557,446	25,250,654	36,457,949	19,350,151	13.8
	尼信普通2	25			25	0.0
	(流動性預金)	33,379,072	40,378,085	51,276,435	22,480,722	16.0
	定期預金	1,000,000			1,000,000	0.7
	(固定性預金)	1,000,000			1,000,000	0.7
	(預金)	34,379,072	40,378,085	51,276,435	23,480,722	16.8
	[現金預金]	35,179,502	40,895,014	51,831,666	24,242,850	17.3
	売掛金	48,654,802	26,790,641	25,127,052	50,318,391	35.9
	[営業債権]	48,654,802	26,790,641	25,127,052	50,318,391	35.9
	短期貸付金	912,385	22,385	42,385	892,385	0.6
	仮払金	724,751	61,365	41,560	744,556	0.5
	未収入金	2,200,000			2,200,000	1.6
	[その他流動資産]	3,837,136	83,750	83,945	3,836,941	2.7
	【流動資産】	87,671,440	67,769,405	77,042,663	78,398,182	56.0
固定資産	建物	28,242,641			28,242,641	20.2
	建物附属設備	3,411,419			3,411,419	2.4
	構築物	1			1	0.0
	車両運搬具	4,432,046	983,911	1	5,415,956	3.9
	工具器具備品	684,689			684,689	0.5
	減価償却累計額	3,818,100		512,100	4,330,200	3.1
	[有形固定資産]	32,952,696	983,911	512,101	33,424,506	23.9
	出資金	100,000			100,000	0.1
	敷金	12,247,700			12,247,700	8.7
	建築協力金	15,981,120		55,490	15,925,630	11.4
	[投資その他の資産]	28,328,820		55,490	28,273,330	20.2
	【固定資産】	61,281,516	983,911	567,591	61,697,836	44.0
【資産の部】	148,952,956	68,753,316	77,610,254	140,096,018	100.0	
負債の部	未払金	25,824,681	20,908,070	16,973,454	21,890,065	15.6
	預り金	▲79,337	604,025	2,729,253	2,045,891	1.5
	賞与引当金	3,600,000	3,600,000			
	[流動負債]	29,345,344	25,112,095	19,702,707	23,935,956	17.1
	長期借入金	44,568,000	1,743,000		42,825,000	30.6
	長期未払金	2,917,080	19,710		2,897,370	2.1
【固定負債】	47,485,080	1,762,710		45,722,370	32.6	
【負債の部】	76,830,424	26,874,805	19,702,707	69,658,326	49.7	
純資産の部	資本金	3,000,000			3,000,000	2.1
	利益準備金	750,000			750,000	0.5
	【繰越利益剰余金】	68,372,532	1,684,840		66,687,692	47.6
	(当期純損益金額)	297,379	1,684,840		▲1,387,461	▲1.0
	(その他利益剰余金)	68,372,532	1,684,840		66,687,692	47.6
	[利益剰余金]	69,122,532	1,684,840		67,437,692	48.1
	【株主資本】	72,122,532	1,684,840		70,437,692	50.3
	【純資産の部】	72,122,532	1,684,840		70,437,692	50.3
【負債・純資産の部】	148,952,956	28,559,645	19,702,707	140,096,018	100.0	

合計残高試算表（損益計算書）

自 令和 7年 4月 1日 至 令和 8年 3月31日

勘定科目		前月残高	借方	貸方	当月残高	構成比	
売上高	障害福祉収入	187,100,276		17,464,269	204,564,545	65.1	
	介護収入	98,355,215	600	9,326,372	107,680,987	34.3	
	その他収入	1,750,000		150,000	1,900,000	0.6	
	カフェ売上	222,564		20,750	243,314	0.1	
	(純売上高)	287,428,055		26,960,791	314,388,846	100.0	
	カフェ仕入	118,638	1,118		119,756	0.0	
	(売上原価)	118,638	1,118		119,756	0.0	
	[売上総損益金額]	287,309,417	26,959,673		314,269,090	100.0	
	営業費	給与手当	109,534,698	10,018,469		119,553,167	38.0
		雑給	75,187,613	6,954,985		82,142,598	26.1
賞与		18,189,057	8,455,000		26,644,057	8.5	
賞与引当金繰入		3,600,000		3,600,000			
法定福利費		33,189,463	4,745,275	2,418,936	35,515,802	11.3	
福利厚生費		2,506,115	179,800		2,685,915	0.9	
リース料		1,603,250	145,750		1,749,000	0.6	
旅費交通費		1,793,934	239,520		2,033,454	0.6	
通信費		2,705,603	266,582		2,972,185	0.9	
交際費		1,298,122	7,550		1,305,672	0.4	
減価償却費		3,818,100	512,100		4,330,200	1.4	
賃借料		13,064,911	1,282,760	95,000	14,252,671	4.5	
保険料		2,741,920	387,877		3,129,797	1.0	
修繕費		2,139,390	233,860		2,373,250	0.8	
水道光熱費		2,440,229	287,852		2,728,081	0.9	
燃料費	2,111,199	185,733		2,296,932	0.7		
消耗品費	8,277,696	543,754	730	8,820,720	2.8		
租税公課	484,780	54,000		538,780	0.2		
事務用品費	140,343	5,776		146,119	0.0		
広告宣伝費	712,800	27,500		740,300	0.2		
支払手数料	2,030,185	264,000		2,294,185	0.7		
新聞図書費	77,812	4,900		82,712	0.0		
研修費	25,100			25,100	0.0		
雑費	3,113,226	334,064		3,447,290	1.1		
[販売費及び一般管理費]	290,785,546	29,022,441		319,807,987	101.7		
【営業損益金額】	▲3,476,129		2,062,768	▲5,538,897	▲1.8		
営業外損益	受取利息	46,080			46,080	0.0	
	受取配当金	1,592			1,592	0.0	
	雑収入	4,316,727		211,148	4,527,875	1.4	
	[営業外収益]	4,364,399		211,148	4,575,547	1.5	
	支払利息割引料	590,891	92,219		683,110	0.2	
[営業外費用]	590,891	92,219		683,110	0.2		
【営業外損益】	3,773,508	118,929		3,892,437	1.2		
【経常損益金額】	297,379		1,943,839	▲1,646,460	▲0.5		
固定資産売却益			258,999	258,999	0.1		
【特別利益】			258,999	258,999	0.1		
【特別損益】		258,999		258,999	0.1		
【税引前当期純損益金額】	297,379		1,684,840	▲1,387,461	▲0.4		
【当期純損益金額】	297,379		1,684,840	▲1,387,461	▲0.4		
【合計】		35,231,044	35,231,044				

総合財務諸表Ⅱ

0181 有限会社 しえあーど

自 令和 7年 4月 1日 至 令和 8年 3月31日

1 損益の推移および前年同月との比較表

単位： 千円

科 目	前期月平均		4 月績	5 月績	6 月績	7 月績	8 月績	9 月績	10 月績	11 月績	12 月績	1 月績	2 月績	3 月績	当期累計		前年同月累計		A/B
	金額	構成比													金額(A)	構成比	金額(B)	構成比	
純 売 上 高	26,669	100	26,878	27,611	26,158	27,497	24,831	25,418	27,090	25,927	26,126	25,649	24,238	26,960	314,388	100	319,968	100	98.3
前期純売上高	24,595	100	26,433	26,609	27,122	27,000	26,131	26,109	28,175	26,446	26,951	26,108	25,532	27,344	319,968	100	295,147	100	108.4
仕 入 高	24	0.1		10	14	50	3	13	15		9			1	119	0.0	299	0.1	40.0
製造原価																			
材料費																			
材料棚卸増減																			
外注費																			
労務費																			
製造経費																			
仕掛品棚卸増減																			
期末棚卸高																			
売上原価計	24	0.1		10	14	50	3	13	15		9			1	119	0.0	299	0.1	40.0
前期売上原価計	46	0.2		6	10	5		4	40	80	17		95	38	299	0.1	561	0.2	53.3
売上総損益金額	26,644	99.9	26,878	27,601	26,144	27,446	24,827	25,404	27,075	25,926	26,117	25,649	24,238	26,959	314,269	100	319,669	99.9	98.3
前期売上総損益金額	24,548	99.8	26,433	26,602	27,112	26,995	26,131	26,104	28,134	26,366	26,934	26,108	25,437	27,306	319,669	99.9	294,586	99.8	108.5
販売費																			
役員報酬・給与・雑給	16,966	63.6	16,775	17,462	17,067	17,229	16,487	16,623	17,135	16,558	16,640	16,578	16,162	16,973	201,695	64.2	203,600	63.6	99.1
その他の人件費	5,261	19.7	4,393	5,404	4,455	7,032	4,586	7,149	4,325	5,451	3,577	5,606	5,500	7,361	64,845	20.6	62,881	19.7	103.1
交通費	154	0.6	184	134	177	149	231	185	183	108	203	107	125	239	2,033	0.6	1,848	0.6	110.0
通信費	247	0.9	251	193	301	233	200	295	262	197	238	267	263	266	2,972	0.9	2,956	0.9	100.5
交際費	80	0.3	38	197	73	78	90	350	69	77	120	153	47	7	1,305	0.4	962	0.3	135.7
広告宣伝費	22	0.1	22	22	22	22	22	22	216	157	151	27	27	27	740	0.2	264	0.1	280.4
その他	3,780	14.2	4,357	3,635	4,528	4,346	4,175	3,218	3,482	3,192	3,200	3,657	4,272	4,146	46,214	14.7	45,917	14.4	100.6
販管費計	26,511	99.4	26,023	27,050	26,627	29,092	25,794	27,846	25,677	25,743	24,132	26,398	26,399	29,022	319,807	101	318,429	99.5	100.4
営業損益金額	132	0.5	854	550	▲483	▲1,645	▲966	▲2,441	1,398	183	1,984	▲748	▲2,161	▲2,062	▲5,538	▲1.8	1,239	0.4	
前期営業損益金額	▲338	▲1.4	▲1,537	▲1,373	2,914	▲50	38	▲1,203	2,629	323	2,319	▲282	▲1,235	▲1,302	1,239	0.4	▲3,529	▲1.2	
営業外収益計	212	0.8	34	7	32	1,994	26	34	3	23	3	1	2,202	211	4,575	1.5	2,553	0.8	179.2
支払利息	63	0.2	63	17	104	59	17	98	54	16	54	53	49	92	683	0.2	757	0.2	90.2
その他の営業外費用	17	0.1																	
経常損益金額	264	1.0	825	539	▲554	289	▲958	▲2,505	1,346	190	1,933	▲801	▲7	▲1,943	▲1,646	▲0.5	3,034	0.9	
前期経常損益金額	▲118	▲0.5	▲1,560	▲1,256	2,860	509	234	▲1,303	2,597	327	2,372	▲382	▲876	▲486	3,034	0.9	▲895	▲0.3	

【年間累計平均】

2 財産の推移および資金の運用状況

単位： 千円

科 目	前 期 末		当 期				資 金 の 運 用		科 目	前 期 末		当 期				資 金 の 運 用	
	金額	構成比	1 月末	2 月末	3 月末	構成比	資金の源泉	資金の用途		金額	構成比	1 月末	2 月末	3 月末	構成比	資金の源泉	資金の用途
現金預金計	33,837	22.0	36,492	35,179	24,242	17.3	9,594		支 払 手 形								
営業債権計	52,701	34.2	50,497	48,654	50,318	35.9	2,383		買 掛 金								
有価証券									短期借入金								
棚卸資産計									未 払 金	21,685	14.1	28,692	25,824	21,890	15.6	204	
その他の流動資産計	1,773	1.2	1,944	3,837	3,836	2.7		2,063	流動負債計	24,334	15.8	29,991	29,345	23,935	17.1		398
流動資産計	88,312	57.3	88,934	87,671	78,398	56.0	9,914		長期借入金	54,729	35.5	45,560	44,568	42,825	30.6		11,904
有形固定資産計	36,770	23.9	33,299	32,952	33,424	23.9	3,346		固定負債計	57,862	37.6	48,496	47,485	45,722	32.6		12,140
無形固定資産計									負債の部合計	82,197	53.4	78,488	76,830	69,658	49.7		12,539
投資その他の資産計	28,939	18.8	28,384	28,328	28,273	20.2	665		株 主 資 本	71,825	46.6	72,130	72,122	70,437	50.3		1,387
固定資産計	65,710	42.7	61,684	61,281	61,697	44.0	4,012		評価・換算差額等								
繰延資産計									新株予約権								
資産の部合計	154,022	100.0	150,618	148,952	140,096	100.0	13,926		純資産の部合計	71,825	46.6	72,130	72,122	70,437	50.3		1,387

3 経営分析表 (同月比較) 千円/人

従業員 1 人当り分析値	前 期 人	当 期 人
売 上 高	319,968	314,388
売 上 総 利 益	319,669	314,269
経 常 利 益	3,034	▲1,646
人 件 費	266,481	266,541
加工高 (中小企業庁方式)	319,669	314,269
付加価値 (日銀方式)	289,596	284,699

比率分析 %

比 率 分 析	前 期	当 期
流 動 比 率	359.0	327.5
当 座 比 率	351.1	311.5
売 上 債 権 対 買 入 債 務		
現 預 金 対 借 入 金	61.8	56.6
固定資産と自己資本の割合	91.7	87.6
自 己 資 本 比 率	46.5	50.3

回/年

回 転 率 の 分 析	前 期	当 期
現 金 預 金 回 転 率	9.5	13.0
売 上 債 権 回 転 率	6.1	6.2
棚 卸 資 産 回 転 率		
流 動 資 産 回 転 率	3.6	4.0
買 入 債 務 回 転 率		
流 動 負 債 回 転 率	13.0	13.1

推定棚卸による利益の試算 千円

推定売上総利益	%の場合
推定棚卸高	
売上総利益	
営業利益	
経常利益	

損益分岐点の計算 千円/年

売上高・年換算	314,388
固定費	315,915
変動費	119
固定費/売上高	100.5%
変動費/売上高	0.0%
損益分岐点	316,035

部門別損益計算書

0181 有限会社 しえあーど

自 令和 8年 3月 1日 至 令和 8年 3月 31日  
単位： 円

勘定科目	科C	総合計		共通費0			本部1			きつず2			カフェ3			
		金額	構成比	金額	構成比	部門比	金額	構成比	部門比	金額	構成比	部門比	金額	構成比	部門比	
障害福祉収入	612	17,464,269	64.8					13,805,615	100.0	79.1	3,658,654	28.2	20.9			
介護収入	613	9,325,772	34.6								9,325,772	71.8	100.0			
その他収入	614	150,000	0.6	150,000	100.0	100.0										
カフェ売上	615	20,750	0.1											20,750	100.0	100.0
[純売上高]		26,960,791	100.0	150,000	100.0	0.6		13,805,615	100.0	51.2	12,984,426	100.0	48.2	20,750	100.0	0.1
カフェ仕入	712	1,118	0.0											1,118	5.4	100.0
[売上原価]		1,118	0.0											1,118	5.4	100.0
[売上総損益金額]		26,959,673	100.0	150,000	100.0	0.6		13,805,615	100.0	51.2	12,984,426	100.0	48.2	19,632	94.6	0.1
給与手当	832	10,018,469	37.2	1,000,000	666.7	10.0		3,761,781	27.2	37.5	5,256,688	40.5	52.5			
雑給	833	6,954,985	25.8					2,427,918	17.6	34.9	4,527,067	34.9	65.1			
賞与	834	8,455,000	31.4					2,900,000	21.0	34.3	5,555,000	42.8	65.7			
賞与引当金繰入	838	▲3,600,000	▲13.4	▲3,600,000	***.*	100.0										
法定福利費	836	2,326,339	8.6	2,326,339	***.*	100.0										
福利厚生費	837	179,800	0.7	179,800	119.9	100.0										
リース料	841	145,750	0.5	145,750	97.2	100.0										
旅費交通費	842	239,520	0.9					46,486	0.3	19.4	192,034	1.5	80.2	1,000	4.8	0.4
交通費	843	266,582	1.0	61,790	41.2	23.2		5,000	0.0	1.9	199,792	1.5	74.9			
交際費	844	7,550	0.0	7,550	5.0	100.0										
減価償却	845	512,100	1.9	512,100	341.4	100.0										
賃借料	846	1,187,760	4.4	312,950	208.6	26.3					874,810	6.7	73.7			
保険料	847	387,877	1.4	387,877	258.6	100.0										
修繕費	848	233,860	0.9	181,390	120.9	77.6		39,270	0.3	16.8	13,200	0.1	5.6			
水道光熱費	849	287,852	1.1					177,388	1.3	61.6	110,464	0.9	38.4			
燃料費	851	185,733	0.7	141,823	94.5	76.4		7,719	0.1	4.2	36,191	0.3	19.5			
消耗品費	852	543,024	2.0	450,039	300.0	82.9		61,564	0.4	11.3	31,421	0.2	5.8			
租税公課	853	54,000	0.2	54,000	36.0	100.0										
事務用品費	856	5,776	0.0								5,776	0.0	100.0			
広告宣伝費	857	27,500	0.1	27,500	18.3	100.0										
支払手数料	858	264,000	1.0	264,000	176.0	100.0										
新聞図書費	861	4,900	0.0					4,900	0.0	100.0						
雑費	869	334,064	1.2	306,434	204.3	91.7		6,930	0.1	2.1	20,000	0.2	6.0	700	3.4	0.2
[販売費及び一般管理費]		29,022,441	107.6	2,759,342	***.*	9.5		9,438,956	68.4	32.5	16,822,443	129.6	58.0	1,700	8.2	0.0
【営業損益金額】		▲2,062,768	▲7.7	▲2,609,342	***.*	126.5		4,366,659	31.6	▲211.7	▲3,838,017	▲29.6	186.1	17,932	86.4	▲0.9
雑収入	914	211,148	0.8	71,748	47.8	34.0		107,200	0.8	50.8	32,200	0.2	15.2			
[営業外収益]		211,148	0.8	71,748	47.8	34.0		107,200	0.8	50.8	32,200	0.2	15.2			
支払利息割引料	921	92,219	0.3	92,219	61.5	100.0										
[営業外費用]		92,219	0.3	92,219	61.5	100.0										
【経常損益金額】		▲1,943,839	▲7.2	▲2,629,813	***.*	135.3		4,473,859	32.4	▲230.2	▲3,805,817	▲29.3	195.8	17,932	86.4	▲0.9
※共通費配賦※				▲2,629,813	***.*			1,355,212	9.8		1,274,601	9.8				
【配賦後経常損益金額】		▲1,943,839	▲7.2					3,118,647	22.6	▲160.4	▲5,080,418	▲39.1	261.4	17,932	86.4	▲0.9
固定資産売却益	931	258,999	1.0	258,999	172.7	100.0										
【特別利益】		258,999	1.0	258,999	172.7	100.0										
【税引前当期純損益金額】		▲1,684,840	▲6.2	258,999	172.7	▲15.4		3,118,647	22.6	▲185.1	▲5,080,418	▲39.1	301.5	17,932	86.4	▲1.1
【当期純損益金額】		▲1,684,840	▲6.2	258,999	172.7	▲15.4		3,118,647	22.6	▲185.1	▲5,080,418	▲39.1	301.5	17,932	86.4	▲1.1

部門別損益計算書

0181 有限会社 しえあーど

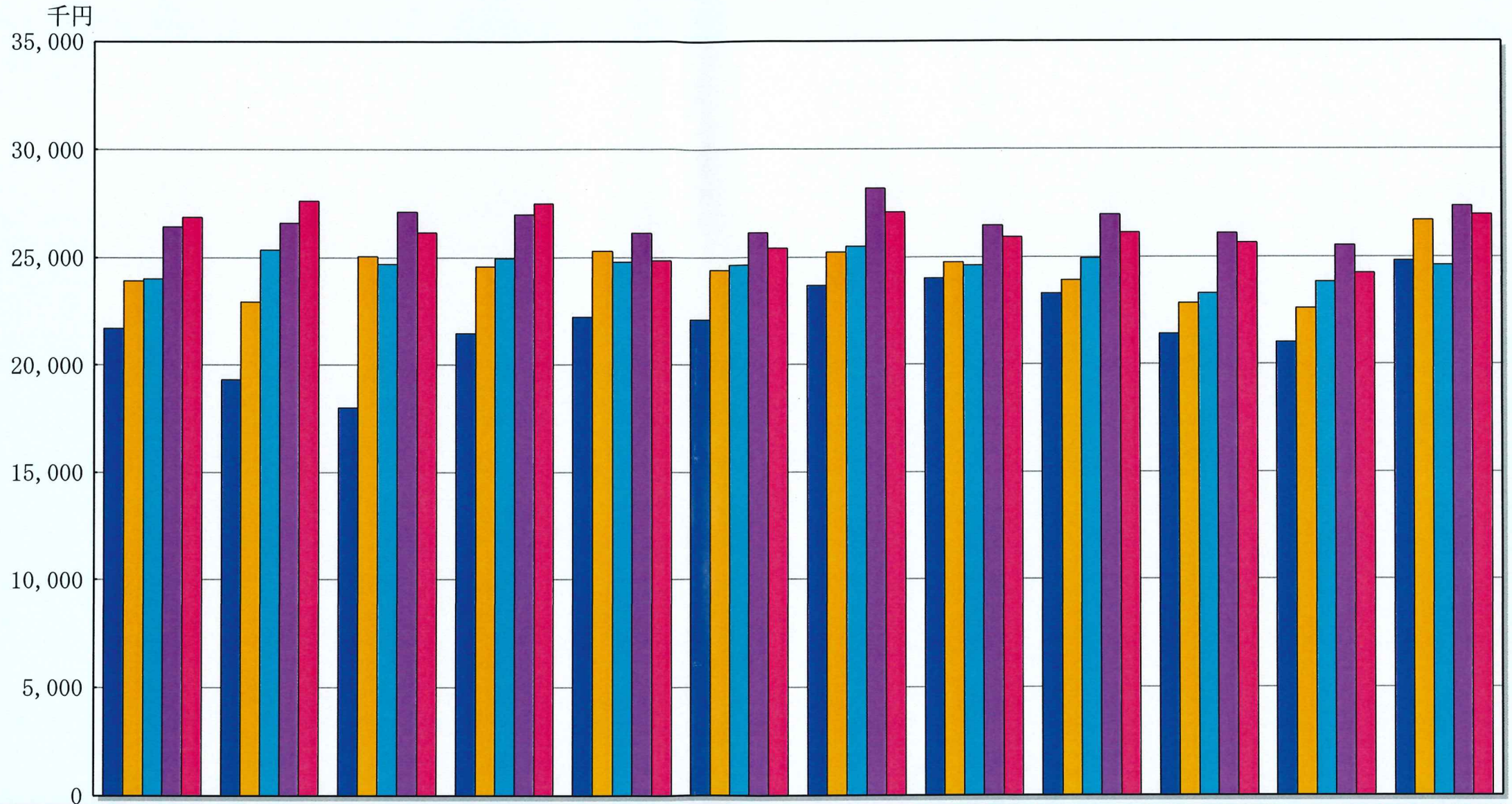
自 令和 7年 4月 1日 至 令和 8年 3月 31日  
単位： 円

勘 定 科 目	科 C	総 合 計		共通費 0		本部 1		きつず 2		カフェ 3			
			構成比		構成比部門比		構成比部門比		構成比部門比		構成比部門比		構成比部門比
障害福祉収入	612	204,564,545	65.1			165,522,293	100.0	80.9	39,042,252	26.6	19.1		
介護収入	613	107,680,987	34.3						107,680,987	73.4	100.0		
その他収入	614	1,900,000	0.6	1,900,000	100.0	100.0							
カフェ売上	615	243,314	0.1									243,314	100.0
〔純売上高〕		314,388,846	100.0	1,900,000	100.0	0.6	165,522,293	100.0	52.6	146,723,239	100.0	46.7	243,314
カフェ仕入	712	119,756	0.0									119,756	49.2
〔売上原価〕		119,756	0.0									119,756	49.2
〔売上総損益金額〕		314,269,090	100.0	1,900,000	100.0	0.6	165,522,293	100.0	52.7	146,723,239	100.0	46.7	123,558
給与手当	832	119,553,167	38.0	12,000,000	631.6	10.0	44,513,455	26.9	37.2	63,039,712	43.0	52.7	
雑給	833	82,142,598	26.1				29,099,455	17.6	35.4	53,043,143	36.2	64.6	
賞与	834	26,644,057	8.5				9,444,425	5.7	35.4	17,199,632	11.7	64.6	
法定福利費	836	35,515,802	11.3	35,515,802	***.*	100.0							
福利厚生費	837	2,685,915	0.9	2,560,468	134.8	95.3	5,976	0.0	0.2	119,471	0.1	4.4	
リース料	841	1,749,000	0.6	1,749,000	92.1	100.0							
旅費交通費	842	2,033,454	0.6	163,104	8.6	8.0	250,826	0.2	12.3	1,617,624	1.1	79.6	1,900
通信費	843	2,972,185	0.9	470,637	24.8	15.8	224,453	0.1	7.6	2,277,095	1.6	76.6	
交際費	844	1,305,672	0.4	938,881	49.4	71.9	281,029	0.2	21.5	85,762	0.1	6.6	
減価償却費	845	4,330,200	1.4	4,330,200	227.9	100.0							
貸借料	846	14,252,671	4.5	3,332,351	175.4	23.4				10,920,320	7.4	76.6	
保険料	847	3,129,797	1.0	2,846,547	149.8	90.9	173,280	0.1	5.5	101,470	0.1	3.2	8,500
修繕費	848	2,373,250	0.8	1,636,270	86.1	68.9	478,390	0.3	20.2	258,590	0.2	10.9	
水道光熱費	849	2,728,081	0.9				1,247,898	0.8	45.7	1,480,183	1.0	54.3	
燃料費	851	2,296,932	0.7	1,571,221	82.7	68.4	374,915	0.2	16.3	350,796	0.2	15.3	
消耗品費	852	8,820,720	2.8	6,866,471	361.4	77.8	1,209,237	0.7	13.7	729,467	0.5	8.3	15,545
租税公課	853	538,780	0.2	537,780	28.3	99.8	1,000	0.0	0.2				
事務用品費	856	146,119	0.0	133,364	7.0	91.3				12,755	0.0	8.7	
広告宣伝費	857	740,300	0.2	740,300	39.0	100.0							
支払手数料	858	2,294,185	0.7	2,294,185	120.7	100.0							
新聞図書費	861	82,712	0.0	38,612	2.0	46.7	44,100	0.0	53.3				
研修費	865	25,100	0.0	25,100	1.3	100.0							
雑費	869	3,447,290	1.1	3,343,780	176.0	97.0	73,360	0.0	2.1	24,000	0.0	0.7	6,150
〔販売費及び一般管理費〕		319,807,987	101.7	81,094,073	***.*	25.4	87,421,799	52.8	27.3	151,260,020	103.1	47.3	32,095
【営業損益金額】		▲5,538,897	▲1.8	▲79,194,073	***.*	***.*	78,100,494	47.2	***.*	▲4,536,781	▲3.1	81.9	91,463
受取利息	911	46,080	0.0	46,080	2.4	100.0							
受取配当金	912	1,592	0.0	1,592	0.1	100.0							
雑収入	914	4,527,875	1.4	2,333,408	122.8	51.5	1,854,928	1.1	41.0	339,539	0.2	7.5	
〔営業外収益〕		4,575,547	1.5	2,381,080	125.3	52.0	1,854,928	1.1	40.5	339,539	0.2	7.4	
支払利息割引料	921	683,110	0.2	683,110	36.0	100.0							
〔営業外費用〕		683,110	0.2	683,110	36.0	100.0							
【経常損益金額】		▲1,646,460	▲0.5	▲77,496,103	***.*	***.*	79,955,422	48.3	***.*	▲4,197,242	▲2.9	254.9	91,463
※ 共通費配賦 ※				▲77,496,103	***.*		41,395,435	25.0		36,100,668	24.6		
【配賦後経常損益金額】		▲1,646,460	▲0.5				38,559,987	23.3	***.*	▲40,297,910	▲27.5	***.*	91,463
固定資産売却益	931	258,999	0.1	258,999	13.6	100.0							
【特別利益】		258,999	0.1	258,999	13.6	100.0							
【税引前当期純損益金額】		▲1,387,461	▲0.4	258,999	13.6	▲18.7	38,559,987	23.3	***.*	▲40,297,910	▲27.5	***.*	91,463
【当期純損益金額】		▲1,387,461	▲0.4	258,999	13.6	▲18.7	38,559,987	23.3	***.*	▲40,297,910	▲27.5	***.*	91,463

# 売上高五期比較グラフ

0181 有限会社 しえあーど

令和 7年 4月～令和 8年 3月



売上高		4月	5月	6月	7月	8月	9月	10月	11月	12月	1月	2月	3月
■	7. 4～ 8. 3	26,878	27,611	26,158	27,497	24,831	25,418	27,090	25,927	26,126	25,649	24,238	26,960
■	6. 4～ 7. 3	26,433	26,609	27,122	27,000	26,131	26,109	28,175	26,446	26,951	26,108	25,532	27,344
■	5. 4～ 6. 3	24,003	25,352	24,691	24,958	24,775	24,627	25,504	24,595	24,921	23,286	23,831	24,599
■	4. 4～ 5. 3	23,925	22,921	25,064	24,565	25,277	24,402	25,234	24,766	23,917	22,842	22,605	26,686
■	3. 4～ 4. 3	21,713	19,331	18,004	21,482	22,221	22,097	23,687	24,016	23,304	21,410	21,011	24,809

(単位：千円)