

試算表送付のご案内

有しえあーど 御中

拝啓 貴社益々のご清栄のこととお喜び申し上げます。
さて、試算表を同封しましたのでご検討ください。敬具

記

6 年 月
12

◎売上

当月

26,951 千円

(前年)
24,921 千円

(対比)
108.1 %



当期累計

240,981 千円

223,430 千円

107.9 %

◎利益

当月

2,372 千円

(前年)
2,037 千円

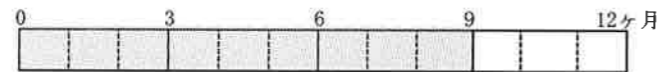


当期累計

4,780 千円

579 千円

経過月数



売上達成率

(前期年額=100%)



令和7年1月17日

合計残高試算表（貸借対照表）

令和 6年12月31日 現在

0181 有限会社 しえあーど

勘定科目		前月残高	借方	貸方	当月残高	構成比
流動資産	現金	308,941	540,000	242,000	606,941	0.4
	鴻池現金	30,682	86,625	105,508	11,799	0.0
	きつず現金	86,271	249,220	293,701	41,790	0.0
	(現金)	425,894	875,845	641,209	660,530	0.4
	郵便貯金 2	6,183,542	15,000,000	15,299,042	5,884,500	3.6
	郵便貯金	1,101,318	159,064	200,661	1,059,721	0.6
	尼信普通	41,339,103	27,388,806	30,581,765	38,146,144	23.2
	尼信普通 2	25			25	0.0
	(流動性預金)	48,623,988	42,547,870	46,081,468	45,090,390	27.4
	定期預金	1,000,000			1,000,000	0.6
	(固定性預金)	1,000,000			1,000,000	0.6
	(預金)	49,623,988	42,547,870	46,081,468	46,090,390	28.0
	[現金預金]	50,049,882	43,423,715	46,722,677	46,750,920	28.4
	売掛金	53,658,899	26,647,810	27,346,095	52,960,614	32.2
	[営業債権]	53,658,899	26,647,810	27,346,095	52,960,614	32.2
	短期貸付金	460,000		10,000	450,000	0.3
	仮払金	274,130	119,464	119,464	274,130	0.2
	未収入金	150,000			150,000	0.1
	[その他流動資産]	884,130	119,464	129,464	874,130	0.5
	【流動資産】	104,592,911	70,190,989	74,198,236	100,585,664	61.1
固定資産	建物	29,918,450			29,918,450	18.2
	建物附属設備	4,485,986			4,485,986	2.7
	構築物	1			1	0.0
	車両運搬具	2,329,286			2,329,286	1.4
	工具器具備品	1,139,835			1,139,835	0.7
	減価償却累計額	2,585,000		372,600	2,957,600	1.8
	[有形固定資産]	35,288,558		372,600	34,915,958	21.2
	出資金	100,000			100,000	0.1
	敷金	12,267,700			12,267,700	7.5
	建築協力金	16,812,590		55,600	16,756,990	10.2
	[投資その他の資産]	29,180,290		55,600	29,124,690	17.7
	【固定資産】	64,468,848		428,200	64,040,648	38.9
	【資産の部】	169,061,759	70,190,989	74,626,436	164,626,312	100.0
負債の部	未払金	27,236,304	22,013,144	21,827,479	27,050,639	16.4
	預り金	947,373	967,373	2,556,917	2,536,917	1.5
	賞与引当金	7,200,000	7,200,000			
	【流動負債】	35,383,677	30,180,517	24,384,396	29,587,556	18.0
	長期借入金	59,448,000	992,000		58,456,000	35.5
長期未払金	3,212,730	19,710		3,193,020	1.9	
【固定負債】	62,660,730	1,011,710		61,649,020	37.4	
【負債の部】	98,044,407	31,192,227	24,384,396	91,236,576	55.4	
純資産の部	資本金	3,000,000			3,000,000	1.8
	利益準備金	750,000			750,000	0.5
	【繰越利益剰余金】	67,267,352		2,372,384	69,639,736	42.3
	(当期純損益金額)	2,408,378		2,372,384	4,780,762	2.9
	(その他利益剰余金)	67,267,352		2,372,384	69,639,736	42.3
	[利益剰余金]	68,017,352		2,372,384	70,389,736	42.8
	【株主資本】	71,017,352		2,372,384	73,389,736	44.6
【純資産の部】	71,017,352		2,372,384	73,389,736	44.6	
【負債・純資産の部】	169,061,759	31,192,227	26,756,780	164,626,312	100.0	

合計残高試算表（損益計算書）

自 令和 6年 4月 1日 至 令和 6年12月31日

勘定科目		前月残高	借方	貸方	当月残高	構成比
売上高	障害福祉収入	136,776,856	1,140	17,650,390	154,426,106	64.1
	介護収入	75,307,947	1,140	8,997,420	84,304,227	35.0
	その他収入	1,720,000		200,000	1,920,000	0.8
	カフェ売上	224,978		106,000	330,978	0.1
	(純売上高)	214,029,781		26,951,530	240,981,311	100.0
	カフェ仕入	148,300	17,133		165,433	0.1
	(売上原価)	148,300	17,133		165,433	0.1
	[売上総損益金額]	213,881,481	26,934,397		240,815,878	99.9
	給与手当	84,854,561	10,190,576		95,045,137	39.4
	雑給与	51,594,209	6,769,225		58,363,434	24.2
賞与引当金繰入	7,900,000	8,091,000		15,991,000	6.6	
法定福利費	23,023,853	4,867,678	2,490,784	25,400,747	10.5	
福利厚生費	2,436,114	150,079		2,586,193	1.1	
リース料	1,039,280	144,100		1,183,380	0.5	
旅費交通費	1,137,833	236,237		1,374,070	0.6	
通信費	1,976,128	244,928		2,221,056	0.9	
交際費	454,152	240,954		695,106	0.3	
減価償却費	2,585,000	372,600		2,957,600	1.2	
賃借料	9,642,160	1,281,770	79,000	10,844,930	4.5	
保険料	2,608,240	8,500		2,616,740	1.1	
修繕費	1,938,461	375,400		2,313,861	1.0	
水道光熱費	1,617,562	173,150		1,790,712	0.7	
燃料費	1,602,595	197,301		1,799,896	0.7	
消耗品費	5,299,499	730,012		6,029,511	2.5	
租税公課	607,300	15,000		622,300	0.3	
事務用品費	198,411	17,656		216,067	0.1	
広告宣伝費	176,000	44,000		220,000	0.1	
支払手数料	1,437,205			1,437,205	0.6	
新聞図書費	55,656	17,542		73,198	0.0	
研修費	14,000			14,000	0.0	
雑費	2,742,969	217,107		2,960,076	1.2	
[販売費及び一般管理費]	212,141,188	24,615,031		236,756,219	98.2	
【営業損益金額】	1,740,293	2,319,366		4,059,659	1.7	
営業外損益	受取利息	1,569			1,569	0.0
	受取配当金	1,592			1,592	0.0
	雑収入	1,135,488		116,296	1,251,784	0.5
	[営業外収益]	1,138,649		116,296	1,254,945	0.5
	支払利息割引料	470,564	63,278		533,842	0.2
[営業外費用]	470,564	63,278		533,842	0.2	
【営業外損益】	668,085	53,018		721,103	0.3	
【経常損益金額】	2,408,378	2,372,384		4,780,762	2.0	
【税引前当期純損益金額】	2,408,378	2,372,384		4,780,762	2.0	
【当期純損益金額】	2,408,378	2,372,384		4,780,762	2.0	
【合計】		36,839,890	36,839,890			

総合財務諸表Ⅱ

0181 有限会社 しえあーど

自 令和 6年 4月 1日 至 令和 6年12月31日

1 損益の推移および前年同月との比較表

単位：千円

科 目	前期月平均		4 月 績	5 月 績	6 月 績	7 月 績	8 月 績	9 月 績	10 月 績	11 月 績	12 月 績	1 月 績	2 月 績	3 月 績	当期累計		前年同月累計		A/B
	金額	構成比													金額(A)	構成比	金額(B)	構成比	
純 売 上 高	24,595	100	26,433	26,609	27,122	27,000	26,131	26,109	28,175	26,446	26,951				240,981	100	223,430	100	107.9
前期純売上高	24,353	100	24,003	25,352	24,691	24,958	24,775	24,627	25,504	24,595	24,921	23,286	23,831	24,595	223,430	100	220,074	100	101.5
期首棚卸高																			
仕 入 高	46	0.2		6	10	5		4	40	80	17				165	0.1	426	0.2	38.8
製造原価																			
材料費																			
材料棚卸増減																			
外注費																			
労務費																			
製造経費																			
仕掛品棚卸増減																			
期末棚卸高																			
売上原価計	46	0.2		6	10	5		4	40	80	17				165	0.1	426	0.2	38.8
前期売上原価計	57	0.2	21	92	21	50	41	64	65	37	32	79	32	21	426	0.2	541	0.2	78.8
売上総損益金額	24,548	99.8	26,433	26,602	27,112	26,995	26,131	26,104	28,134	26,366	26,934				240,815	99.9	223,003	99.8	108.0
前期売上総損益金額	24,296	99.8	23,981	25,260	24,670	24,908	24,733	24,562	25,439	24,558	24,889	23,206	23,798	24,573	223,003	99.8	219,533	99.8	101.6
販売費一般管理費	15,700	63.8	16,723	17,448	16,891	16,930	16,912	17,017	17,360	17,163	16,959				153,408	63.7	143,117	64.1	107.2
役員報酬・給与・雑給	4,891	19.9	4,941	4,226	4,004	6,227	5,733	5,653	4,363	5,409	3,417				43,977	18.2	41,587	18.6	105.7
その他の人件費	154	0.6	109	143	134	113	165	167	153	150	236				1,374	0.6	1,445	0.6	95.1
交通費	278	1.1	247	287	228	297	206	286	232	189	244				2,221	0.9	2,490	1.1	89.2
通信費	79	0.3	114	70	35	26	121	67	18	18	240				695	0.3	873	0.4	79.6
交際費	28	0.1	22	22	22	22	22	22	22	22	44				220	0.1	254	0.1	86.6
広告宣伝費	3,753	15.3	5,813	5,778	2,881	3,429	3,052	4,038	3,305	3,089	3,471				34,859	14.5	32,938	14.7	105.8
その他																			
販管費計	24,886	101	27,971	27,976	24,197	27,046	26,093	27,307	25,504	26,042	24,615				236,756	98.2	222,707	99.7	106.3
営業損益金額	▲338	▲1.4	▲1,537	▲1,373	2,914	▲50	38	▲1,203	2,629	323	2,319				4,059	1.7	296	0.1	****
前期営業損益金額	293	1.2	▲238	▲434	▲211	▲1,562	642	▲2,586	2,086	577	2,021	▲1,347	▲211	▲2,793	296	0.1	4,481	2.0	6.6
営業外収益計	257	1.0	41	158	14	644	216	6	30	24	116				1,254	0.5	638	0.3	196.4
支払利息	38	0.2	64	41	67	84	21	107	63	20	63				533	0.2	355	0.2	150.1
その他の営業外費用																			
経常損益金額	▲118	▲0.5	▲1,560	▲1,256	2,860	509	234	▲1,303	2,597	327	2,372				4,780	2.0	579	0.3	824.8
前期経常損益金額	370	1.5	▲214	▲392	▲250	▲1,402	602	▲2,537	2,190	546	2,037	▲1,080	53	▲973	579	0.3	4,502	2.0	12.9

【年間累計平均】

2 財産の推移および資金の運用状況

単位：千円

科 目	前 期 末		当 期				資 金 の 運 用		科 目	前 期 末		当 期				資 金 の 運 用	
	金額	構成比	10月末	11月末	12月末	構成比	資金の源泉	資金の使途		金額	構成比	10月末	11月末	12月末	構成比	資金の源泉	資金の使途
現金預金計	26,191	18.6	43,074	50,049	46,750	28.4		20,559	支払手形								
営業債権計	48,217	34.2	53,966	53,658	52,960	32.2		4,743	買掛金								
有価証券									短期借入金								
棚卸資産計									未払金	20,484	14.5	22,584	27,236	27,050	16.4	6,566	
その他の流動資産計	508	0.4	584	884	874	0.5		365	流動負債計	22,931	16.3	28,910	35,383	29,587	18.0	6,655	
流動資産計	74,917	53.1	97,624	104,592	100,585	61.1		25,668	長期借入金	46,048	32.7	59,689	59,448	58,456	35.5	12,408	
有形固定資産計	36,426	25.8	35,661	35,288	34,915	21.2	1,510		固定負債計	49,418	35.1	62,921	62,660	61,649	37.4	12,230	
無形固定資産計									負債の部合計	72,350	51.3	91,832	98,044	91,236	55.4	18,886	
投資その他の資産計	29,615	21.0	29,235	29,180	29,124	17.7	490		株主資本	68,608	48.7	70,689	71,017	73,389	44.6	4,780	
固定資産計	66,041	46.9	64,897	64,468	64,040	38.9	2,000		評価・換算差額等								
繰延資産計									新株予約権								
資産の部合計	140,959	100.0	162,521	169,061	164,626	100.0		23,667	純資産の部合計	68,608	48.7	70,689	71,017	73,389	44.6	4,780	

3 経営分析表 (同月比較) 千円/人

従業員1人当り分析値	前 期	当 期
売上高	223,430	240,981
売上総利益	223,003	240,815
経常利益	579	4,780
人件費	184,705	197,386
加工高(中小企業庁方式)	223,003	240,815
付加価値(日銀方式)	200,968	217,125

比率分析 %

比率分析	前 期	当 期
流動比率	304.8	340.0
当座比率	302.1	337.0
売上債権対買入債務	↑	↑
現預金対借入金	47.9	80.0
固定資産と自己資本の割合	95.7	87.3
自己資本比率	51.9	44.6

回転率の分析 回/年

回転率の分析	前 期	当 期
現金預金回転率	15.7	6.9
売上債権回転率	6.1	6.1
棚卸資産回転率	↑	↑
流動資産回転率	4.3	3.2
買入債務回転率		
流動負債回転率	13.2	10.9

推定棚卸による利益の試算 千円

推定売上総利益	%の場合
推定棚卸高	
売上総利益	
営業利益	
経常利益	

損益分岐点の計算 千円/年

売上高・年換算	321,308
固定費	314,713
変動費	220
固定費/売上高	97.9%
変動費/売上高	0.1%
損益分岐点	314,929

部門別損益計算書

0181 有限会社 しえあーど

自 令和 6年12月 1日 至 令和 6年12月31日
単位： 円

勘定科目	科C	総合計		共通費0		本部1		きつず2		カフェ3			
		金額	構成比	金額	構成比部門比	金額	構成比部門比	金額	構成比部門比	金額	構成比部門比	金額	構成比部門比
障害福祉収入	612	17,649,250	65.5			14,432,329	100.0	81.8	3,216,921	26.3	18.2		
介護収入	613	8,996,280	33.4						8,996,280	73.7	100.0		
その他収入	614	200,000	0.7	200,000	100.0	100.0							
カフェ売上	615	106,000	0.4									106,000	100.0
[純売上高]		26,951,530	100.0	200,000	100.0	0.7	14,432,329	100.0	53.5	12,213,201	100.0	45.3	106,000
カフェ仕入	712	17,133	0.1									17,133	16.2
[売上原価]		17,133	0.1									17,133	16.2
[売上総損益金額]		26,934,397	99.9	200,000	100.0	0.7	14,432,329	100.0	53.6	12,213,201	100.0	45.3	88,867
給与手当	832	10,190,576	37.8	1,000,000	500.0	9.8	3,701,748	25.6	36.3	5,488,828	44.9	53.9	
雑給	833	6,769,225	25.1				2,631,474	18.2	38.9	4,137,751	33.9	61.1	
賞与	834	8,091,000	30.0				2,860,000	19.8	35.3	5,231,000	42.8	64.7	
賞与引当金繰入	838	▲7,200,000	▲26.7	▲7,200,000	***. *	100.0							
法定福利費	836	2,376,894	8.8	2,376,894	***. *	100.0							
福利厚生費	837	150,079	0.6	130,980	65.5	87.3			19,099	0.2	12.7		
リース	841	144,100	0.5	144,100	72.1	100.0							
旅費交通費	842	236,237	0.9				117,357	0.8	49.7	118,880	1.0	50.3	
通信費	843	244,928	0.9	24,720	12.4	10.1	35,943	0.2	14.7	184,265	1.5	75.2	
交際費	844	240,954	0.9	52,943	26.5	22.0	62,015	0.4	25.7	125,996	1.0	52.3	
減価償却費	845	372,600	1.4	372,600	186.3	100.0							
賃借料	846	1,202,770	4.5	328,400	164.2	27.3				874,370	7.2	72.7	
保険料	847	8,500	0.0	8,500	4.3	100.0							
修繕費	848	375,400	1.4	362,200	181.1	96.5	13,200	0.1	3.5				
水道光熱費	849	173,150	0.6	2,213	1.1	1.3	106,240	0.7	61.4	64,697	0.5	37.4	
燃料	851	197,301	0.7	173,782	86.9	88.1	8,960	0.1	4.5	14,559	0.1	7.4	
消耗品費	852	730,012	2.7	466,926	233.5	64.0	154,984	1.1	21.2	99,133	0.8	13.6	8,969
租税公課	853	15,000	0.1	15,000	7.5	100.0						8,969	8.5
事務用品費	856	17,656	0.1	17,656	8.8	100.0							
広告宣伝費	857	44,000	0.2	44,000	22.0	100.0							
新聞図書費	861	17,542	0.1	11,052	5.5	63.0			6,490	0.1	37.0		
雑費	869	217,107	0.8	195,737	97.9	90.2	6,600	0.0	3.0	13,770	0.1	6.3	1,000
[販売費及び一般管理費]		24,615,031	91.3	▲1,472,297	▲736.1	▲6.0	9,698,521	67.2	39.4	16,378,838	134.1	66.5	9,969
【営業損益金額】		2,319,366	8.6	1,672,297	836.1	72.1	4,733,808	32.8	204.1	▲4,165,637	▲34.1	▲179.6	78,898
雑収入	914	116,296	0.4	4,096	2.0	3.5			112,200	0.9	96.5		
[営業外収益]		116,296	0.4	4,096	2.0	3.5			112,200	0.9	96.5		
支払利息割引料	921	63,278	0.2	63,278	31.6	100.0							
[営業外費用]		63,278	0.2	63,278	31.6	100.0							
【経常損益金額】		2,372,384	8.8	1,613,115	806.6	68.0	4,733,808	32.8	199.5	▲4,053,437	▲33.2	▲170.9	78,898
※ 共通費配賦 ※				1,613,115	806.6		▲873,730	▲6.1		▲739,385	▲6.1		
【配賦後経常損益金額】		2,372,384	8.8				5,607,538	38.9	236.4	▲3,314,052	▲27.1	▲139.7	78,898
【税引前当期純損益金額】		2,372,384	8.8				5,607,538	38.9	236.4	▲3,314,052	▲27.1	▲139.7	78,898
【当期純損益金額】		2,372,384	8.8				5,607,538	38.9	236.4	▲3,314,052	▲27.1	▲139.7	78,898

部門別損益計算書

0181 有限会社 しえあーど

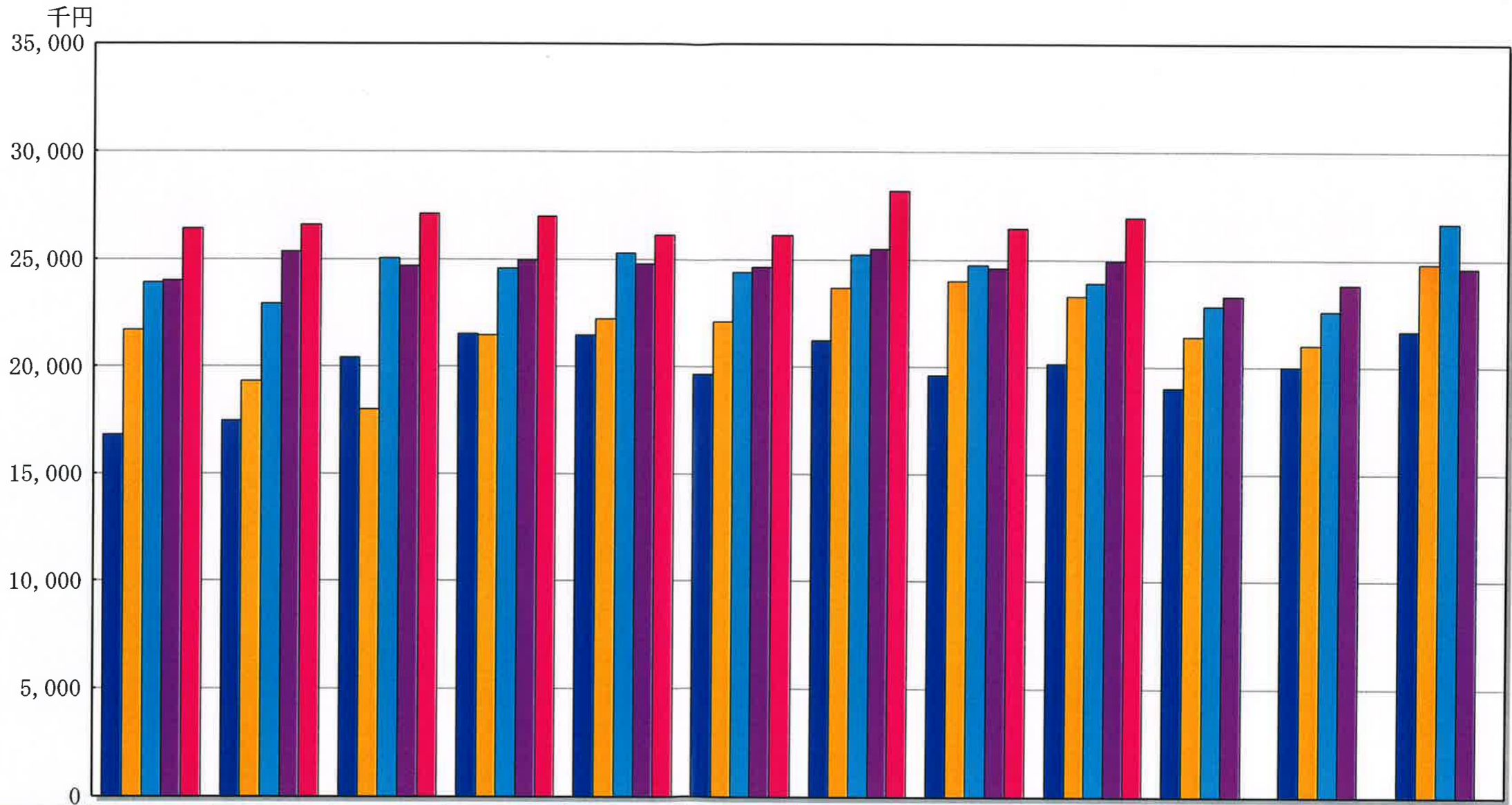
自 令和 6年 4月 1日 至 令和 6年12月31日
単位： 円

勘定科目	科C	総合計		共通費0		本部1		きつず2		カフェ3				
		金額	構成比	金額	構成比	金額	構成比	金額	構成比	金額	構成比	金額	構成比	
障害福祉収入	612	154,426,106	64.1			126,253,237	100.0	81.8	28,172,869	25.0	18.2			
介護収入	613	84,304,227	35.0						84,304,227	75.0	100.0			
その他収入	614	1,920,000	0.8	1,920,000	100.0	100.0								
カフェ売上	615	330,978	0.1									330,978	100.0	
[純売上高]		240,981,311	100.0	1,920,000	100.0	0.8	126,253,237	100.0	52.4	112,477,096	100.0	46.7	330,978	100.0
カフェ仕入	712	165,433	0.1									165,433	50.0	
[売上原価]		165,433	0.1									165,433	50.0	
[売上総損益金額]		240,815,878	99.9	1,920,000	100.0	0.8	126,253,237	100.0	52.4	112,477,096	100.0	46.7	165,545	50.0
給与手当	832	95,045,137	39.4	9,000,000	468.8	9.5	34,946,045	27.7	36.8	51,099,092	45.4	53.8		
雑給	833	58,363,434	24.2				22,696,833	18.0	38.9	35,666,601	31.7	61.1		
賞与	834	15,991,000	6.6				5,687,000	4.5	35.6	10,304,000	9.2	64.4		
法定福利費	836	25,400,747	10.5	25,400,747	***. *	100.0								
福利厚生費	837	2,586,193	1.1	2,318,414	120.8	89.6	93,665	0.1	3.6	174,114	0.2	6.7		
リース料	841	1,183,380	0.5	1,183,380	61.6	100.0								
旅費交通費	842	1,374,070	0.6	10,860	0.6	0.8	289,089	0.2	21.0	1,072,921	1.0	78.1	1,200	0.4
通信用費	843	2,221,056	0.9	316,588	16.5	14.3	201,580	0.2	9.1	1,702,888	1.5	76.7		
交通費	844	695,106	0.3	490,499	25.5	70.6	66,215	0.1	9.5	133,392	0.1	19.2	5,000	1.5
減価償却費	845	2,957,600	1.2	2,957,600	154.0	100.0								
貸借料	846	10,844,930	4.5	2,975,600	155.0	27.4				7,869,330	7.0	72.6		
保険料	847	2,616,740	1.1	2,355,840	122.7	90.0	177,995	0.1	6.8	82,905	0.1	3.2		
修繕費	848	2,313,861	1.0	2,041,177	106.3	88.2	159,764	0.1	6.9	112,920	0.1	4.9		
水道光熱費	849	1,790,712	0.7	14,848	0.8	0.8	1,115,801	0.9	62.3	660,063	0.6	36.9		
燃費	851	1,799,896	0.7	1,615,010	84.1	89.7	13,466	0.0	0.7	171,420	0.2	9.5		
消耗品費	852	6,029,511	2.5	4,448,098	231.7	73.8	954,075	0.8	15.8	568,250	0.5	9.4	59,088	17.9
租税公課	853	622,300	0.3	621,450	32.4	99.9	400	0.0	0.1	450	0.0	0.1		
事務用品費	856	216,067	0.1	214,978	11.2	99.5				1,089	0.0	0.5		
広告宣伝費	857	220,000	0.1	220,000	11.5	100.0								
支払手数料	858	1,437,205	0.6	1,437,205	74.9	100.0								
新聞図書費	861	73,198	0.0	51,902	2.7	70.9				21,296	0.0	29.1		
研修費	865	14,000	0.0	14,000	0.7	100.0								
雑費	869	2,960,076	1.2	2,837,822	147.8	95.9	86,436	0.1	2.9	32,322	0.0	1.1	3,496	1.1
[販売費及び一般管理費]		236,756,219	98.2	60,526,018	***. *	25.6	66,488,364	52.7	28.1	109,673,053	97.5	46.3	68,784	20.8
【営業損益金額】		4,059,659	1.7	▲58,606,018	***. *	***. *	59,764,873	47.3	***. *	2,804,043	2.5	69.1	96,761	29.2
受取利息	911	1,569	0.0	1,569	0.1	100.0								
受取配当金	912	1,592	0.0	1,592	0.1	100.0								
雑収入	914	1,251,784	0.5	921,684	48.0	73.6				330,100	0.3	26.4		
[営業外収益]		1,254,945	0.5	924,845	48.2	73.7				330,100	0.3	26.3		
支払利息割引料	921	533,842	0.2	533,842	27.8	100.0								
[営業外費用]		533,842	0.2	533,842	27.8	100.0								
【経常損益金額】		4,780,762	2.0	▲58,215,015	***. *	***. *	59,764,873	47.3	***. *	3,134,143	2.8	65.6	96,761	29.2
※ 共通費配賦 ※				▲58,215,015	***. *		30,681,131	24.3		27,533,884	24.5			
【配賦後経常損益金額】		4,780,762	2.0				29,083,742	23.0	608.3	▲24,399,741	▲21.7	▲510.4	96,761	29.2
【税引前当期純損益金額】		4,780,762	2.0				29,083,742	23.0	608.3	▲24,399,741	▲21.7	▲510.4	96,761	29.2
【当期純損益金額】		4,780,762	2.0				29,083,742	23.0	608.3	▲24,399,741	▲21.7	▲510.4	96,761	29.2

売上高五期比較グラフ

0181 有限会社 しえあーど

令和 6年 4月～令和 6年12月



売上高		4月	5月	6月	7月	8月	9月	10月	11月	12月	1月	2月	3月
■	6. 4~ 6. 12	26,433	26,609	27,122	27,000	26,131	26,109	28,175	26,446	26,951			
■	5. 4~ 6. 3	24,003	25,352	24,691	24,958	24,775	24,627	25,504	24,595	24,921	23,286	23,831	24,599
■	4. 4~ 5. 3	23,925	22,921	25,064	24,565	25,277	24,402	25,234	24,766	23,917	22,842	22,605	26,686
■	3. 4~ 4. 3	21,713	19,331	18,004	21,482	22,221	22,097	23,687	24,016	23,304	21,410	21,011	24,809
■	2. 4~ 3. 3	16,805	17,480	20,418	21,524	21,474	19,664	21,238	19,628	20,145	19,011	20,011	21,690

(単位：千円)