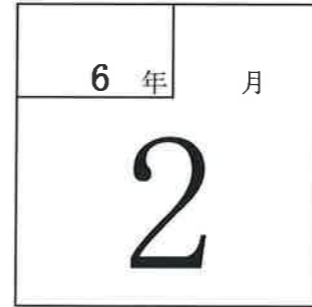


試算表送付のご案内


㈱しえあーど 御中

拝啓 貴社益々のご清栄のこととお喜び申し上げます。
さて、試算表を同封しましたのでご検討ください。敬具


記



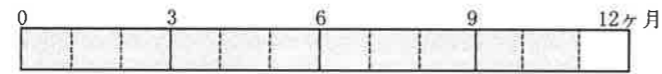
◎売上

		(前年)	(対比)	
当月	23,831 千円	22,605 千円	105.4 %	
当期累計	270,548 千円	265,522 千円	101.9 %	

◎利益

		(前年)	
当月	53 千円	▲ 421 千円	
当期累計	▲ 448 千円	4,220 千円	

経過月数



売上達成率

(前期年額=100%)



令和6年3月21日

合計残高試算表（貸借対照表）

令和 6年 2月29日 現在

0181 有限会社 しえあーど

勘定科目		前月残高	借方	貸方	当月残高	構成比
流動資産	現金	64,438	315,707	340,000	40,145	0.0
	鴻池現金	4,529	40,000	27,470	17,059	0.0
	きつず現金	56,327	158,800	179,945	35,182	0.0
	(現金)	125,294	514,507	547,415	92,386	0.1
	郵便貯金 2	81,735	10,000,000	8,846,747	1,234,988	0.9
	郵便貯金	257,325	137,742	38,761	356,306	0.3
	尼信普通	16,361,872	25,218,484	23,333,823	18,246,533	13.5
	尼信普通 2	25		25	25	0.0
	(流動性預金)	16,700,957	35,356,226	32,219,331	19,837,852	14.7
	定期預金	1,000,000			1,000,000	0.7
	(固定性預金)	1,000,000			1,000,000	0.7
	(預金)	17,700,957	35,356,226	32,219,331	20,837,852	15.4
	[現金預金]	17,826,251	35,870,733	32,766,746	20,930,238	15.5
	売掛金	48,133,159	23,752,611	24,893,363	46,992,407	34.8
	[営業債権]	48,133,159	23,752,611	24,893,363	46,992,407	34.8
	短期貸付金	160,000			160,000	0.1
	仮払金	288,440	98,694	188,694	198,440	0.1
	未収入金	154,190			154,190	0.1
	[その他流動資産]	602,630	98,694	188,694	512,630	0.4
【流動資産】	66,562,040	59,722,038	57,848,803	68,435,275	50.7	
固定資産	建物	31,594,259			31,594,259	23.4
	建物附属設備	5,633,193			5,633,193	4.2
	構築物	1			1	0.0
	車両運搬具	3,380,166			3,380,166	2.5
	工具器具備品	977,323			977,323	0.7
	減価償却累計額	4,227,000		422,700	4,649,700	3.4
	[有形固定資産]	37,357,942		422,700	36,935,242	27.4
	出資金	100,000			100,000	0.1
	敷金	12,257,700			12,257,700	9.1
	建築協力金	17,367,270		55,600	17,311,670	12.8
	[投資その他の資産]	29,724,970		55,600	29,669,370	22.0
	【固定資産】	67,082,912		478,300	66,604,612	49.3
	【資産の部】	133,644,952	59,722,038	58,327,103	135,039,887	100.0
負債の部	未払金	19,699,614	14,954,735	15,073,762	19,818,641	14.7
	預り金	575,462	627,500	1,028,056	976,018	0.7
	賞与引当金	1,500,000		1,500,000	3,000,000	2.2
	【流動負債】	21,775,076	15,582,235	17,601,818	23,794,659	17.6
	長期借入金	38,931,000	658,000		38,273,000	28.3
	長期未払金	3,409,830	19,710		3,390,120	2.5
	【固定負債】	42,340,830	677,710		41,663,120	30.9
【負債の部】	64,115,906	16,259,945	17,601,818	65,457,779	48.5	
純資産の部	資本金	3,000,000			3,000,000	2.2
	利益準備金	750,000			750,000	0.6
	【繰越利益剰余金】	65,779,046		53,062	65,832,108	48.8
	(当期純損益金額)	▲501,263		53,062	▲448,201	▲0.3
	(その他利益剰余金)	65,779,046		53,062	65,832,108	48.8
	[利益剰余金]	66,529,046		53,062	66,582,108	49.3
	【株主資本】	69,529,046		53,062	69,582,108	51.5
	【純資産の部】	69,529,046		53,062	69,582,108	51.5
【負債・純資産の部】	133,644,952	16,259,945	17,654,880	135,039,887	100.0	

合計残高試算表（損益計算書）

自 令和 5年 4月 1日 至 令和 6年 2月29日

勘定科目		前月残高	借方	貸方	当月残高	構成比
営業	純売上高	153,680,828	83,298	14,621,791	168,219,321	62.2
	障害福祉収入	90,747,823		9,130,820	99,878,643	36.9
	介護収入	1,500,000		150,000	1,650,000	0.6
	その他収入	787,922		12,187	800,109	0.3
	カフェ売上	246,716,573		23,831,500	270,548,073	100.0
	(純売上高)	506,742	32,857		539,599	0.2
	カフェ仕入	506,742	32,857		539,599	0.2
	(売上原価)	246,209,831	23,798,643		270,008,474	99.8
	[売上総損益金額]	95,668,262	9,041,151		104,709,413	38.7
	販売費	給与手当	62,404,450	6,032,611		68,437,061
雑給与		15,388,500			15,388,500	5.7
賞与引当金繰入		1,500,000	1,500,000		3,000,000	1.1
法定福利費		27,422,270	5,397,714	2,227,910	30,592,074	11.3
福利厚生費		2,501,042	308,678		2,809,720	1.0
リース料		1,299,100	129,910		1,429,010	0.5
旅費交通費		1,628,916	116,690		1,745,606	0.6
通信費		2,757,722	252,256		3,009,978	1.1
交際費		906,838			906,838	0.3
減価償却費		4,227,000	422,700		4,649,700	1.7
一般管理費	賃借料	12,169,932	1,271,770	59,000	13,382,702	4.9
	保険料	1,782,660	445,220		2,227,880	0.8
	修繕費	1,703,980	87,100		1,791,080	0.7
	水道光熱費	2,012,674	225,954		2,238,628	0.8
	燃料費	1,953,962	154,073		2,108,035	0.8
	消耗品費	6,633,875	509,444		7,143,319	2.6
	租税公課	566,300			566,300	0.2
	事務用品費	277,186	14,316		291,502	0.1
	広告宣伝費	22,000			22,000	0.0
	支払手数料	440,000			440,000	0.2
営業外損益	新聞図書費	69,638	4,900		74,538	0.0
	雑費	3,925,067	382,565		4,307,632	1.6
	[販売費及び一般管理費]	247,261,374	24,010,142		271,271,516	100.3
	【営業損益金額】	▲1,051,543		211,499	▲1,263,042	▲0.5
	受取利息	90		67	157	0.0
	受取配当金	1,592			1,592	0.0
	雑収入	940,246		300,720	1,240,966	0.5
	[営業外収益]	941,928		300,787	1,242,715	0.5
	支払利息割引料	391,648	36,226		427,874	0.2
	[営業外費用]	391,648	36,226		427,874	0.2
【営業外損益】	550,280	264,561		814,841	0.3	
【経常損益金額】	▲501,263	53,062		▲448,201	▲0.2	
【税引前当期純損益金額】	▲501,263	53,062		▲448,201	▲0.2	
【当期純損益金額】	▲501,263	53,062		▲448,201	▲0.2	
【合計】		26,502,495	26,502,495			

総合財務諸表Ⅱ

0181 有限会社 しえあーど

自 令和 5年 4月 1日 至 令和 6年 2月 29日

1 損益の推移および前年同月との比較表

単位：千円

科 目	前 期 月 平 均		4 月 績	5 月 績	6 月 績	7 月 績	8 月 績	9 月 績	10 月 績	11 月 績	12 月 績	1 月 績	2 月 績	3 月 績	当 期 累 計		前 年 同 月 累 計		A B
	金 額	構 成 比													金 額 (A)	構 成 比	金 額 (B)	構 成 比	
純 売 上 高	24,353	100	24,003	25,352	24,691	24,958	24,775	24,627	25,504	24,595	24,921	23,286	23,831		270,548	100	265,522	100	101.9
前 期 純 売 上 高	21,921	100	23,925	22,921	25,064	24,565	25,277	24,402	25,234	24,766	23,917	22,842	22,605	26,722	265,522	100	238,282	100	111.4
期 首 棚 卸 高																			
仕 入 高	57	0.2	21	92	21	50	41	64	65	37	32	79	32		539	0.2	658	0.2	81.9
製 造 原 価																			
材 料 費																			
材 料 棚 卸 増 減																			
外 注 費																			
労 務 費																			
製 造 経 費																			
仕 掛 品 棚 卸 増 減																			
期 末 棚 卸 高																			
売 上 原 価 計	57	0.2	21	92	21	50	41	64	65	37	32	79	32		539	0.2	658	0.2	81.9
前 期 売 上 原 価 計	47	0.2	8	75	25	57	119	112	28	97	16	91	26	33	658	0.2	472	0.2	139.3
売 上 総 損 益 金 額	24,296	99.8	23,981	25,260	24,670	24,908	24,733	24,562	25,439	24,558	24,889	23,206	23,798		270,008	99.8	264,863	99.8	101.9
前 期 売 上 総 損 益 金 額	21,874	99.8	23,917	22,845	25,039	24,507	25,157	24,289	25,205	24,668	23,901	22,751	22,579	26,688	264,863	99.8	237,810	99.8	111.4
販 売 費	15,005	61.6	15,442	16,424	16,280	16,306	16,282	16,281	15,694	15,182	15,222	14,954	15,073		173,146	64.0	164,985	62.1	104.9
役 員 報 酬 ・ 給 与 ・ 雑 給																			
そ の 他 の 人 件 費	4,548	18.7	3,670	4,906	4,275	5,819	3,995	6,209	3,898	4,884	3,927	5,224	4,978		51,790	19.1	47,928	18.1	108.1
交 通 費	156	0.6	225	169	142	148	137	158	188	85	188	183	116		1,745	0.6	1,677	0.6	104.0
通 信 費	239	1.0	289	312	275	277	259	236	313	260	263	267	252		3,009	1.1	2,611	1.0	115.3
交 際 費	90	0.4	9	119	32		113	64	201	195	137	33			906	0.3	1,033	0.4	87.8
広 告 宣 伝 費	25	0.1						22							22	0.0	431	0.2	5.1
そ の 他	3,936	16.2	4,581	3,761	3,873	3,918	3,302	4,175	3,056	3,372	3,127	3,890	3,588		40,650	15.0	42,083	15.8	96.6
販 管 費 計	24,002	98.6	24,219	25,694	24,881	26,470	24,091	27,148	23,352	23,980	22,867	24,553	24,010		271,271	100	260,750	98.2	104.0
営 業 損 益 金 額	293	1.2	▲238	▲434	▲211	▲1,562	642	▲2,586	2,086	577	2,021	▲1,347	▲211		▲1,263	▲0.5	4,112	1.5	
前 期 営 業 損 益 金 額	▲989	▲4.5	▲320	▲1,831	1,466	▲341	2,419	55	2,590	1,693	▲1,251	95	▲464	▲592	4,112	1.5	▲10,043	▲4.2	
営 業 外 収 益 計	109	0.5	50	98	2	200		88	140	6	53	302	300		1,242	0.5	471	0.2	263.6
支 払 利 息	32	0.1	26	56	41	39	39	39	37	38	36	35	36		427	0.2	363	0.1	117.6
そ の 他 の 営 業 外 費 用																			
経 常 損 益 金 額	370	1.5	▲214	▲392	▲250	▲1,402	602	▲2,537	2,190	546	2,037	▲1,080	53		▲448	▲0.2	4,220	1.6	
前 期 経 常 損 益 金 額	▲377	▲1.7	▲179	▲1,871	1,435	▲369	2,452	71	2,558	1,661	▲1,255	139	▲421	224	4,220	1.6	▲2,704	▲1.1	

【年間累計平均】

2 財産の推移および資金の運用状況

単位：千円

科 目	前 期 末		当 期				資 金 の 運 用		科 目	前 期 末		当 期				資 金 の 運 用	
	金 額	構 成 比	12 月 末	1 月 末	2 月 末	構 成 比	資金の源泉	資金の用途		金 額	構 成 比	12 月 末	1 月 末	2 月 末	構 成 比	資金の源泉	資金の用途
現 金 預 金 計	19,745	14.3	18,975	17,826	20,930	15.5		1,184	支 払 手 形								
営 業 債 権 計	49,203	35.6	48,981	48,133	46,992	34.8	2,211		買 掛 金								
有 価 証 券									短 期 借 入 金								
棚 卸 資 産 計									未 払 金	20,263	14.7	19,967	19,699	19,818	14.7	445	
そ の 他 の 流 動 資 産 計	1,358	1.0	602	602	512	0.4	845		流 動 負 債 計	22,581	16.3	22,492	21,775	23,794	17.6	1,213	
流 動 資 産 計	70,307	50.9	68,559	66,562	68,435	50.7	1,872		長 期 借 入 金	45,511	32.9	39,589	38,931	38,273	28.3	7,238	
有 形 固 定 資 産 計	37,286	27.0	37,780	37,357	36,935	27.4	351		固 定 負 債 計	45,511	32.9	43,018	42,340	41,663	30.9	3,847	
無 形 固 定 資 産 計									負 債 の 部 合 計	68,092	49.3	65,511	64,115	65,457	48.5	2,634	
投 資 そ の 他 の 資 産 計	30,527	22.1	29,780	29,724	29,669	22.0	858		株 主 資 本	70,030	50.7	70,609	69,529	69,582	51.5	448	
固 定 資 産 計	67,814	49.1	67,561	67,082	66,604	49.3	1,210		評 価 ・ 換 算 差 額 等								
繰 延 資 産 計									新 株 予 約 権								
資 産 の 部 合 計	138,122	100.0	136,120	133,644	135,039	100.0	3,082		純 資 産 の 部 合 計	70,030	50.7	70,609	69,529	69,582	51.5	448	

3 経営分析表 (同月比較) 千円/人

従 業 員 1 人 当 り 分 析 値	前 期 人	当 期 人
売 上 高	265,522	270,548
売 上 総 利 益	264,863	270,008
経 常 利 益	4,220	▲448
人 件 費	212,914	224,936
加 工 高 (中 小 企 業 庁 方 式)	264,863	270,008
付 加 価 値 (日 銀 方 式)	235,235	243,515

比 率 分 析 %

比 率 分 析	前 期 %	当 期 %
流 動 比 率	314.5	287.6
当 座 比 率	310.8	285.5
売 上 債 権 対 買 入 債 務		
現 預 金 対 借 入 金	49.7	54.7
固 定 資 産 と 自 己 資 本 の 割 合	97.8	95.7
自 己 資 本 比 率	50.5	51.5

回 転 率 の 分 析 回/年

回 転 率 の 分 析	前 期 回/年	当 期 回/年
現 金 預 金 回 転 率	12.6	14.1
売 上 債 権 回 転 率	6.3	6.3
棚 卸 資 産 回 転 率		
流 動 資 産 回 転 率	4.1	4.3
買 入 債 務 回 転 率		
流 動 負 債 回 転 率	13.0	12.4

推 定 棚 卸 による 利 益 の 試 算 千円

推 定 売 上 総 利 益	% の 場 合
推 定 棚 卸 高	
売 上 総 利 益	
営 業 利 益	
経 常 利 益	

損 益 分 岐 点 の 計 算 千円/年

売 上 高 ・ 年 換 算	295,143
固 定 費	295,043
変 動 費	588
固 定 費 / 売 上 高	100.0%
変 動 費 / 売 上 高	0.2%
損 益 分 岐 点	295,633

部門別損益計算書

0181 有限会社 しえあーど

自 令和 6年 2月 1日 至 令和 6年 2月 29日
単位： 円

勘定科目	科C	総合計		共通費 0		本部 1		きつず 2		カフェ 3	
		金額	構成比	金額	構成比部門比	金額	構成比部門比	金額	構成比部門比	金額	構成比部門比
障害福祉収入	612	14,538,493	61.0			12,229,011	100.0	84.1	2,309,482	20.2	15.9
介護収入	613	9,130,820	38.3						9,130,820	79.8	100.0
その他収入	614	150,000	0.6	150,000	100.0	100.0					
カフェ売上	615	12,187	0.1							12,187	100.0
〔純売上高〕		23,831,500	100.0	150,000	100.0	0.6	12,229,011	100.0	51.3	11,440,302	100.0
カフェ仕入	712	32,857	0.1							32,857	269.6
〔売上原価〕		32,857	0.1							32,857	269.6
〔売上総損益金額〕		23,798,643	99.9	150,000	100.0	0.6	12,229,011	100.0	51.4	11,440,302	100.0
給与手当	832	9,041,151	37.9	1,000,000	666.7	11.1	3,626,493	29.7	40.1	4,414,658	38.6
雑給	833	6,032,611	25.3				2,377,088	19.4	39.4	3,655,523	32.0
賞与引当金繰入	838	1,500,000	6.3	1,500,000	***.*	100.0					
法定福利費	836	3,169,804	13.3	3,169,804	***.*	100.0					
福利厚生費	837	308,678	1.3	303,068	202.0	98.2			5,610	0.0	1.8
リース料	841	129,910	0.5	129,910	86.6	100.0					
旅費交通費	842	116,690	0.5				17,330	0.1	14.9	99,360	0.9
通信費	843	252,256	1.1	26,518	17.7	10.5	23,275	0.2	9.2	202,463	1.8
減価償却費	845	422,700	1.8	422,700	281.8	100.0					
賃借料	846	1,212,770	5.1	338,400	225.6	27.9			874,370	7.6	72.1
保険料	847	445,220	1.9	416,800	277.9	93.6			28,420	0.2	6.4
修繕費	848	87,100	0.4	44,200	29.5	50.7	18,700	0.2	21.5	24,200	0.2
水道光熱費	849	225,954	0.9				150,129	1.2	66.4	75,825	0.7
燃料費	851	154,073	0.6	134,137	89.4	87.1			19,936	0.2	12.9
消耗品費	852	509,444	2.1	384,130	256.1	75.4	92,123	0.8	18.1	33,191	0.3
事務用品費	856	14,316	0.1	14,316	9.5	100.0					
新聞図書費	861	4,900	0.0	4,900	3.3	100.0					
雑	869	382,565	1.6	352,979	235.3	92.3	7,505	0.1	2.0	22,081	0.2
〔販売費及び一般管理費〕		24,010,142	100.7	8,241,862	***.*	34.3	6,312,643	51.6	26.3	9,455,637	82.7
【営業損益金額】		▲211,499	▲0.9	▲8,091,862	***.*	***.*	5,916,368	48.4	***.*	1,984,665	17.3
受取利息	911	67	0.0	67	0.0	100.0					
雑収入	914	300,720	1.3	300,720	200.5	100.0					
〔営業外収益〕		300,787	1.3	300,787	200.5	100.0					
支払利息割引料	921	36,226	0.2	36,226	24.2	100.0					
〔営業外費用〕		36,226	0.2	36,226	24.2	100.0					
【経常損益金額】		53,062	0.2	▲7,827,301	***.*	***.*	5,916,368	48.4	***.*	1,984,665	17.3
※ 共通費配賦 ※				▲7,827,301	***.*		4,044,061	33.1		3,783,240	33.1
【配賦後経常損益金額】		53,062	0.2				1,872,307	15.3	***.*	▲1,798,575	▲15.7
【税引前当期純損益金額】		53,062	0.2				1,872,307	15.3	***.*	▲1,798,575	▲15.7
【当期純損益金額】		53,062	0.2				1,872,307	15.3	***.*	▲1,798,575	▲15.7

部門別損益計算書

0181 有限会社 しえあーど

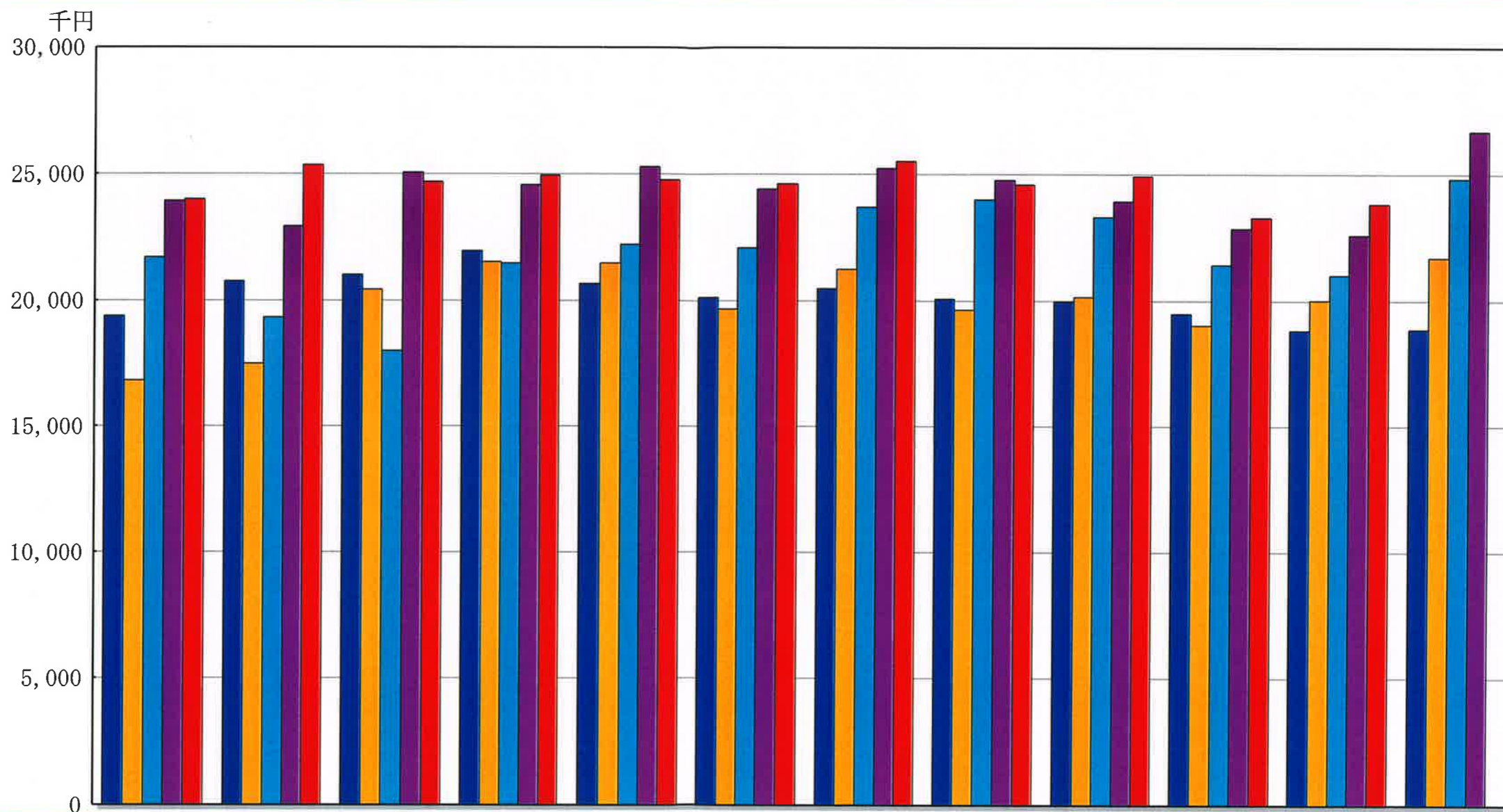
自 令和 5年 4月 1日 至 令和 6年 2月 29日
単位： 円

勘定科目	科C	総合計		共通費 0		本部 1		きつず 2		カフェ 3			
		金額	構成比	金額	構成比部門比	金額	構成比部門比	金額	構成比部門比	金額	構成比部門比	金額	構成比部門比
障害福祉収入	612	168,219,321	62.2			138,772,375	100.0	82.5	29,446,946	22.8	17.5		
介護収入	613	99,878,643	36.9						99,878,643	77.2	100.0		
その他収入	614	1,650,000	0.6	1,650,000	100.0	100.0							
カフェ売上	615	800,109	0.3									800,109	100.0
[純売上高]		270,548,073	100.0	1,650,000	100.0	0.6	138,772,375	100.0	51.3	129,325,589	100.0	47.8	800,109
カフェ仕入	712	539,599	0.2									539,599	67.4
[売上原価]		539,599	0.2									539,599	67.4
[売上総損益金額]		270,008,474	99.8	1,650,000	100.0	0.6	138,772,375	100.0	51.4	129,325,589	100.0	47.9	260,510
給与手当	832	104,709,413	38.7	11,000,000	666.7	10.5	37,200,761	26.8	35.5	56,508,652	43.7	54.0	
雑給	833	68,437,061	25.3				28,304,451	20.4	41.4	40,132,610	31.0	58.6	
賞与	834	15,388,500	5.7				5,630,000	4.1	36.6	9,758,500	7.5	63.4	
賞与引当金繰入	838	3,000,000	1.1	3,000,000	181.8	100.0							
法定福利費	836	30,592,074	11.3	30,592,074	***.*	100.0							
福利厚生費	837	2,809,720	1.0	2,455,979	148.8	87.4	241,174	0.2	8.6	112,567	0.1	4.0	
リース料	841	1,429,010	0.5	1,429,010	86.6	100.0							
旅費交通費	842	1,745,606	0.6	231,326	14.0	13.3	164,030	0.1	9.4	1,346,000	1.0	77.1	4,250
通信費	843	3,009,978	1.1	381,552	23.1	12.7	387,800	0.3	12.9	2,236,366	1.7	74.3	4,260
交際費	844	906,838	0.3	874,292	53.0	96.4	3,594	0.0	0.4	28,952	0.0	3.2	
減価償却費	845	4,649,700	1.7	4,649,700	281.8	100.0							
賃借料	846	13,382,702	4.9	3,848,652	233.3	28.8				9,534,050	7.4	71.2	
保険料	847	2,227,880	0.8	1,962,410	118.9	88.1	153,760	0.1	6.9	111,710	0.1	5.0	
修繕費	848	1,791,080	0.7	1,182,890	71.7	66.0	324,390	0.2	18.1	283,800	0.2	15.8	
水道光熱費	849	2,238,628	0.8				1,362,207	1.0	60.9	876,421	0.7	39.1	
燃料費	851	2,108,035	0.8	1,879,977	113.9	89.2	4,000	0.0	0.2	224,058	0.2	10.6	
消耗品費	852	7,143,319	2.6	4,952,304	300.1	69.3	1,214,199	0.9	17.0	744,169	0.6	10.4	232,647
租税公課	853	566,300	0.2	565,000	34.2	99.8				1,300	0.0	0.2	
事務用品費	856	291,502	0.1	291,502	17.7	100.0							
広告宣伝費	857	22,000	0.0	22,000	1.3	100.0							
支払手数料	858	440,000	0.2							440,000	0.3	100.0	
新聞図書費	861	74,538	0.0	22,463	1.4	30.1	47,995	0.0	64.4	4,080	0.0	5.5	
雑費	869	4,307,632	1.6	4,138,819	250.8	96.1	94,759	0.1	2.2	61,923	0.0	1.4	12,131
[販売費及び一般管理費]		271,271,516	100.3	73,479,950	***.*	27.1	75,133,120	54.1	27.7	122,405,158	94.6	45.1	253,288
【営業損益金額】		▲1,263,042	▲0.5	▲71,829,950	***.*	***.*	63,639,255	45.9	***.*	6,920,431	5.4	▲547.9	7,222
受取利息	911	157	0.0	157	0.0	100.0							
受取配当金	912	1,592	0.0	1,592	0.1	100.0							
雑収入	914	1,240,966	0.5	1,143,466	69.3	92.1				97,500	0.1	7.9	
[営業外収益]		1,242,715	0.5	1,145,215	69.4	92.2				97,500	0.1	7.8	
支払利息割引料	921	427,874	0.2	427,874	25.9	100.0							
[営業外費用]		427,874	0.2	427,874	25.9	100.0							
【経常損益金額】		▲448,201	▲0.2	▲71,112,609	***.*	***.*	63,639,255	45.9	***.*	7,017,931	5.4	***.*	7,222
※ 共通費配賦 ※				▲71,112,609	***.*		36,725,977	26.5		34,386,632	26.6		
【配賦後経常損益金額】		▲448,201	▲0.2				26,913,278	19.4	***.*	▲27,368,701	▲21.2	***.*	7,222
【税引前当期純損益金額】		▲448,201	▲0.2				26,913,278	19.4	***.*	▲27,368,701	▲21.2	***.*	7,222
【当期純損益金額】		▲448,201	▲0.2				26,913,278	19.4	***.*	▲27,368,701	▲21.2	***.*	7,222

売上高五期比較グラフ

0181 有限会社 しえあーど

令和 5年 4月～令和 6年 2月



売上高		4月	5月	6月	7月	8月	9月	10月	11月	12月	1月	2月	3月
■	5. 4～ 6. 2	24,003	25,352	24,691	24,958	24,775	24,627	25,504	24,595	24,921	23,286	23,831	
■	4. 4～ 5. 3	23,925	22,921	25,064	24,565	25,277	24,402	25,234	24,766	23,917	22,842	22,605	26,686
■	3. 4～ 4. 3	21,713	19,331	18,004	21,482	22,221	22,097	23,687	24,016	23,304	21,410	21,011	24,809
■	2. 4～ 3. 3	16,805	17,480	20,418	21,524	21,474	19,664	21,238	19,628	20,145	19,011	20,011	21,690
■	31. 4～ 2. 3	19,369	20,747	21,014	21,946	20,641	20,120	20,462	20,074	19,969	19,483	18,811	18,873

(単位：千円)