

試算表送付のご案内

有しえあーど 御中

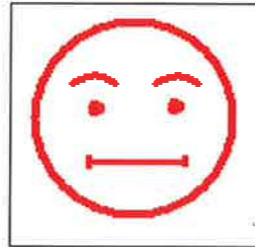


拝啓 貴社益々のご清栄のこととお喜び申し上げます。
さて、試算表を同封しましたのでご検討ください。敬具

記

◎売上

	当月	(前年)	(対比)
当月	24,627 千円	24,402 千円	100.9 %
当期累計	148,408 千円	146,156 千円	101.5 %

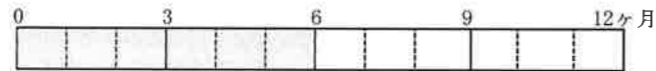


◎利益

	当月	(前年)
当月	▲ 2,537 千円	71 千円
当期累計	▲ 4,194 千円	1,538 千円



経過月数



売上達成率

(前期年額=100%)



令和5年10月19日

合計残高試算表（貸借対照表）

合計残高試算表（損益計算書）

令和 5年 9月30日 現在

自 令和 5年 4月 1日 至 令和 5年 9月30日

0181 有限会社 しえあーど

勘定科目		前月残高	借方	貸方	当月残高	構成比
流 動 資 産	現金	79,554	673,514	688,566	64,502	0.0
	鴻池現金	60,500	30,000	24,642	65,858	0.0
	きつず現金	55,254	266,550	258,554	63,250	0.0
	(現金)	195,308	970,064	971,762	193,610	0.1
	郵便貯金 2	330,146	10,000,000	9,798,694	531,452	0.4
	郵便貯金	701,126	186,658	522,685	365,099	0.3
	尼信普通	16,557,119	24,926,716	27,133,950	14,349,885	10.6
	尼信普通 2	25			25	0.0
	(流動性預金)	17,588,416	35,113,374	37,455,329	15,246,461	11.2
	定期預金	1,000,000			1,000,000	0.7
	(固定性預金)	1,000,000			1,000,000	0.7
	(預金)	18,588,416	35,113,374	37,455,329	16,246,461	11.9
	[現金預金]	18,783,724	36,083,438	38,427,091	16,440,071	12.1
	売掛金	49,915,118	24,409,131	24,345,980	49,978,269	36.8
	[営業債権]	49,915,118	24,409,131	24,345,980	49,978,269	36.8
	短期貸付金	220,000		20,000	200,000	0.1
	仮払金	245,760		57,320	188,440	0.1
	未収入金	154,190			154,190	0.1
	[その他流動資産]	619,950		77,320	542,630	0.4
【流動資産】	69,318,792	60,492,569	62,850,391	66,960,970	49.3	
の 固 定 資 産	建物	31,594,259			31,594,259	23.2
	建物附属設備	5,633,193			5,633,193	4.1
	構築物	1			1	0.0
	車両運搬具	3,380,166			3,380,166	2.5
	工具器具備品	977,323			977,323	0.7
	減価償却累計額	2,113,500		422,700	2,536,200	1.9
	[有形固定資産]	39,471,442		422,700	39,048,742	28.7
	出資金	100,000			100,000	0.1
	敷金	12,257,700			12,257,700	9.0
	建築協力金	17,645,270		55,600	17,589,670	12.9
	[投資その他の資産]	30,002,970		55,600	29,947,370	22.0
	【固定資産】	69,474,412		478,300	68,996,112	50.7
	【資産の部】	138,793,204	60,492,569	63,328,691	135,957,082	100.0
負 債 の 部	未払金	21,027,465	16,282,586	16,281,909	21,026,788	15.5
	預り金	2,163,301	2,183,301	1,063,012	1,043,012	0.8
	賞与引当金	1,500,000		1,500,000	3,000,000	2.2
	【流動負債】	24,690,766	18,465,887	18,844,921	25,069,800	18.4
	長期借入金	42,221,000	658,000		41,563,000	30.6
	長期未払金	3,508,380	19,710		3,488,670	2.6
	【固定負債】	45,729,380	677,710		45,051,670	33.1
【負債の部】	70,420,146	19,143,597	18,844,921	70,121,470	51.6	
純 株 主 資 産 の 部	資本金	3,000,000			3,000,000	2.2
	利益準備金	750,000			750,000	0.6
	【繰越利益剰余金】	64,623,058	2,537,446		62,085,612	45.7
	(当期純損益金額)	▲1,657,251	2,537,446		▲4,194,697	▲3.1
	(その他利益剰余金)	64,623,058	2,537,446		62,085,612	45.7
	[利益剰余金]	65,373,058	2,537,446		62,835,612	46.2
	【株主資本】	68,373,058	2,537,446		65,835,612	48.4
	【純資産の部】	68,373,058	2,537,446		65,835,612	48.4
	【負債・純資産の部】	138,793,204	21,681,043	18,844,921	135,957,082	100.0

勘定科目		前月残高	借方	貸方	当月残高	構成比
純 売 上 高	障害福祉収入	78,105,015		15,154,243	93,259,258	62.8
	介護収入	44,512,877		9,254,888	53,767,765	36.2
	その他収入	750,000		150,000	900,000	0.6
	カフェ売上	413,605		68,138	481,743	0.3
	(純売上高)	123,781,497		24,627,269	148,408,766	100.0
	カフェ仕入	227,490	64,477		291,967	0.2
	(売上原価)	227,490	64,477		291,967	0.2
	〔売上総損益金額〕	123,554,007	24,562,792		148,116,799	99.8
	給与手当	48,084,336	10,059,733		58,144,069	39.2
	雑給	32,652,688	6,222,176		38,874,864	26.2
賞与	7,725,000			7,725,000	5.2	
賞与引当金繰入	1,500,000	1,500,000		3,000,000	2.0	
法定福利費	12,208,389	7,936,694	3,533,698	16,611,385	11.2	
福利厚生費	1,234,608	306,552		1,541,160	1.0	
リース料	649,550	129,910		779,460	0.5	
旅費交通費	823,785	158,775		982,560	0.7	
通信費	1,415,825	236,433		1,652,258	1.1	
交際費	275,347	64,400		339,747	0.2	
減価償却費	2,113,500	422,700		2,536,200	1.7	
賃借料	6,067,565	1,303,770	74,483	7,296,852	4.9	
保険料	1,498,170	237,050		1,735,220	1.2	
修繕費	954,700	100,100		1,054,800	0.7	
水道光熱費	1,001,593	209,000		1,210,593	0.8	
燃料費	931,593	221,894		1,153,487	0.8	
消耗品費	3,687,271	558,261		4,245,532	2.9	
租税公課	561,800			561,800	0.4	
事務用品費	86,435	15,731		102,166	0.1	
広告宣伝費		22,000		22,000	0.0	
新聞図書費	29,005	15,130		44,135	0.0	
雑	1,856,540	1,084,709	48,000	2,893,249	1.9	
〔販売費及び一般管理費〕	125,357,700	27,148,837		152,506,537	102.8	
【営業損益金額】	▲1,803,693		2,586,045	▲4,389,738	▲3.0	
営 業 外 損 益	受取利息	84			84	0.0
	受取配当金	1,592			1,592	0.0
	雑収入	348,642		88,000	436,642	0.3
	〔営業外収益〕	350,318		88,000	438,318	0.3
	支払利息割引料	203,876	39,401		243,277	0.2
	〔営業外費用〕	203,876	39,401		243,277	0.2
	【営業外損益】	146,442	48,599		195,041	0.1
	【経常損益金額】	▲1,657,251		2,537,446	▲4,194,697	▲2.8
	【税引前当期純損益金額】	▲1,657,251		2,537,446	▲4,194,697	▲2.8
	【当期純損益金額】	▲1,657,251		2,537,446	▲4,194,697	▲2.8
【合計】		30,908,896	30,908,896			

総合財務諸表Ⅱ

0181 有限会社 しえあーど

自 令和 5年 4月 1日 至 令和 5年 9月30日

1 損益の推移および前年同月との比較表

単位：千円

科 目	前期月平均		4 月績	5 月績	6 月績	7 月績	8 月績	9 月績	10 月績	11 月績	12 月績	1 月績	2 月績	3 月績	当期累計		前年同月累計		A/B
	金額	構成比													金額(A)	構成比	金額(B)	構成比	
純 売 上 高	24,353	100	24,003	25,352	24,691	24,958	24,775	24,627							148,408	100	146,156	100	101.5
前期純売上高	21,921	100	23,925	22,921	25,064	24,565	25,277	24,402	25,234	24,766	23,917	22,842	22,605	26,722	146,156	100	124,851	100	117.1
仕 入 高	57	0.2	21	92	21	50	41	64							291	0.2	398	0.3	73.2
製造原価																			
材料費																			
材料棚卸増減																			
外注費																			
労務費																			
製造経費																			
仕掛品棚卸増減																			
期末棚卸高																			
売上原価計	57	0.2	21	92	21	50	41	64							291	0.2	398	0.3	73.2
前期売上原価計	47	0.2	8	75	25	57	119	112	28	97	16	91	26	33	398	0.3	140	0.1	282.8
売上総損益金額	24,296	99.8	23,981	25,260	24,670	24,908	24,733	24,562							148,116	99.8	145,757	99.7	101.6
前期売上総損益金額	21,874	99.8	23,917	22,845	25,039	24,507	25,157	24,289	25,205	24,668	23,901	22,751	22,579	26,688	145,757	99.7	124,710	99.9	116.9
販売費一般管理費																			
役員報酬・給与・雑給	15,005	61.6	15,442	16,424	16,280	16,306	16,282	16,281							97,018	65.4	92,381	63.2	105.0
その他の人件費	4,548	18.7	3,670	4,906	4,275	5,819	3,995	6,209							28,877	19.5	24,994	17.1	115.5
交通費	156	0.6	225	169	142	148	137	158							982	0.7	960	0.7	102.3
通信費	239	1.0	289	312	275	277	259	236							1,652	1.1	1,417	1.0	116.5
交際費	90	0.4	9	119	32		113	64							339	0.2	525	0.4	64.7
広告宣伝費	25	0.1						22							22	0.0	338	0.2	6.5
その他	3,936	16.2	4,581	3,761	3,873	3,918	3,302	4,175							23,613	15.9	23,689	16.2	99.7
販管費計	24,002	98.6	24,219	25,694	24,881	26,470	24,091	27,148							152,506	102	144,308	98.7	105.7
営業損益金額	293	1.2	▲238	▲434	▲211	▲1,562	642	▲2,586							▲4,389	▲3.0	1,449	1.0	
前期営業損益金額	▲989	▲4.5	▲320	▲1,831	1,466	▲341	2,419	55	2,590	1,693	▲1,251	95	▲464	▲592	1,449	1.0	▲11,354	▲9.1	
営業外収益計	109	0.5	50	98	2	200	88								438	0.3	295	0.2	148.5
支払利息	32	0.1	26	56	41	39	39								243	0.2	206	0.1	118.1
その他の営業外費用																			
経常損益金額	370	1.5	▲214	▲392	▲250	▲1,402	602	▲2,537							▲4,194	▲2.8	1,538	1.1	
前期経常損益金額	▲377	▲1.7	▲179	▲1,871	1,435	▲369	2,452	71	2,558	1,661	▲1,255	139	▲421	224	1,538	1.1	▲3,848	▲3.1	

【年間累計平均】

2 財産の推移および資金の運用状況

単位：千円

科 目	前 期 末		当 期				資 金 の 運 用		科 目	前 期 末		当 期				資 金 の 運 用	
	金額	構成比	7 月末	8 月末	9 月末	構成比	資金の源泉	資金の用途		金額	構成比	7 月末	8 月末	9 月末	構成比	資金の源泉	資金の用途
現金預金計	19,745	14.3	17,855	18,783	16,440	12.1	3,305		支 払 手 形								
営業債権計	49,203	35.6	49,448	49,915	49,978	36.8		774	買 掛 金								
有価証券									短 期 借 入 金								
棚卸資産計									未 払 金	20,263	14.7	21,050	21,027	21,026	15.5	762	
その他の流動資産計	1,358	1.0	582	619	542	0.4	815		流 動 負 債 計	22,581	16.3	23,661	24,690	25,069	18.4	2,488	
流動資産計	70,307	50.9	67,886	69,318	66,960	49.3	3,346		長 期 借 入 金	45,511	32.9	42,879	42,221	41,563	30.6	3,948	
有形固定資産計	37,286	27.0	39,894	39,471	39,048	28.7		1,761	固 定 負 債 計	45,511	32.9	46,407	45,729	45,051	33.1	459	
無形固定資産計									負 債 の 部 合 計	68,092	49.3	70,069	70,420	70,121	51.6	2,029	
投資その他の資産計	30,527	22.1	30,058	30,002	29,947	22.0	580		株 主 資 本	70,030	50.7	67,770	68,373	65,835	48.4	4,194	
固定資産計	67,814	49.1	69,952	69,474	68,996	50.7		1,181	評 価 ・ 換 算 差 額 等								
繰延資産計									新 株 予 約 権								
資産の部合計	138,122	100.0	137,839	138,793	135,957	100.0	2,165		純 資 産 の 部 合 計	70,030	50.7	67,770	68,373	65,835	48.4	4,194	

3 経営分析表 (同月比較) 千円/人

従業員 1 人当り分析値	前 期	当 期
売 上 高	146,156	148,408
売 上 総 利 益	145,757	148,116
経 常 利 益	1,538	▲4,194
人 件 費	117,376	125,896
加工高 (中小企業庁方式)	145,757	148,116
付加価値 (日銀方式)	128,826	132,339

比 率 分 析 %

比 率 分 析	前 期	当 期
流 動 比 率	304.9	267.1
当 座 比 率	302.4	264.9
売 上 債 権 対 買 入 債 務	↑	↑
現 預 金 対 借 入 金	39.3	39.6
固 定 資 産 と 自 己 資 本 の 割 合	105.2	104.8
自 己 資 本 比 率	48.3	48.4

回 転 率 の 分 析 回/年

回 転 率 の 分 析	前 期	当 期
現 金 預 金 回 転 率	↑	↑
売 上 債 権 回 転 率	↑	↑
棚 卸 資 産 回 転 率	↑	↑
流 動 資 産 回 転 率	↑	↑
買 入 債 務 回 転 率		
流 動 負 債 回 転 率	↑	↑

推定棚卸による利益の試算 千円

推定売上総利益	%の場合
推定棚卸高	
売上総利益	
営業利益	
経常利益	

損益分岐点の計算 千円/年

売上高・年換算	296,817
固定費	304,622
変動費	583
固定費/売上高	102.6%
変動費/売上高	0.2%
損益分岐点	305,223

部門別損益計算書

0181 有限会社 しえあーど

自 令和 5年 9月 1日 至 令和 5年 9月 30日
単位： 円

勘定科目	科C	総合計		共通費0		本部1		きつず2		カフェ3	
		金額	構成比	金額	構成比部門比	金額	構成比部門比	金額	構成比部門比	金額	構成比部門比
障害福祉収入	612	15,154,243	61.5			12,695,863	100.0	83.8	2,458,380	21.0	16.2
介護収入	613	9,254,888	37.6						9,254,888	79.0	100.0
その他収入	614	150,000	0.6	150,000	100.0	100.0					
カフェ売上	615	68,138	0.3							68,138	100.0
【純売上高】		24,627,269	100.0	150,000	100.0	0.6	12,695,863	100.0	51.6	11,713,268	100.0
カフェ仕入	712	64,477	0.3							64,477	94.6
【売上原価】		64,477	0.3							64,477	94.6
【売上総損益金額】		24,562,792	99.7	150,000	100.0	0.6	12,695,863	100.0	51.7	11,713,268	100.0
給与手当	832	10,059,733	40.8	1,000,000	666.7	9.9	3,457,019	27.2	34.4	5,602,714	47.8
雑給	833	6,222,176	25.3				2,498,893	19.7	40.2	3,723,283	31.8
賞与引当金繰入	838	1,500,000	6.1	1,500,000	***.*	100.0					
法定福利費	836	4,402,996	17.9	4,402,996	***.*	100.0					
福利厚生費	837	306,552	1.2	296,792	197.9	96.8	5,478	0.0	1.8	4,282	0.0
リース料	841	129,910	0.5	129,910	86.6	100.0					
旅費交通費	842	158,775	0.6	38,845	25.9	24.5	11,920	0.1	7.5	108,010	0.9
通信費	843	236,433	1.0	45,730	30.5	19.3	8,390	0.1	3.5	182,313	1.6
交際費	844	64,400	0.3	64,400	42.9	100.0					
減価償却費	845	422,700	1.7	422,700	281.8	100.0					
貸借借料	846	1,229,287	5.0	354,917	236.6	28.9				874,370	7.5
保険料	847	237,050	1.0				153,760	1.2	64.9	83,290	0.7
修繕費	848	100,100	0.4	62,700	41.8	62.6	13,200	0.1	13.2	24,200	0.2
水道光熱費	849	209,000	0.8				92,739	0.7	44.4	116,261	1.0
燃料費	851	221,894	0.9	204,932	136.6	92.4				16,962	0.1
消耗品費	852	558,261	2.3	370,186	246.8	66.3	119,514	0.9	21.4	52,774	0.5
事務用品費	856	15,731	0.1	15,731	10.5	100.0					
広告宣伝費	857	22,000	0.1	22,000	14.7	100.0					
新聞図書費	861	15,130	0.1	10,230	6.8	67.6	4,900	0.0	32.4		
雑費	869	1,036,709	4.2	1,027,412	684.9	99.1	8,227	0.1	0.8	770	0.0
【販売費及び一般管理費】		27,148,837	110.2	9,969,481	***.*	36.7	6,374,040	50.2	23.5	10,789,229	92.1
【営業損益金額】		▲2,586,045	▲10.5	▲9,819,481	***.*	379.7	6,321,823	49.8	▲244.5	924,039	7.9
雑収入	914	88,000	0.4	40,000	26.7	45.5				48,000	0.4
【営業外収益】		88,000	0.4	40,000	26.7	45.5				48,000	0.4
支払利息割引料	921	39,401	0.2	39,401	26.3	100.0					
【営業外費用】		39,401	0.2	39,401	26.3	100.0					
【経常損益金額】		▲2,537,446	▲10.3	▲9,818,882	***.*	387.0	6,321,823	49.8	▲249.1	972,039	8.3
※共通費配賦※				▲9,818,882	***.*		5,107,072	40.2		4,711,810	40.2
【配賦後経常損益金額】		▲2,537,446	▲10.3				1,214,751	9.6	▲47.9	▲3,739,771	▲31.9
【税引前当期純損益金額】		▲2,537,446	▲10.3				1,214,751	9.6	▲47.9	▲3,739,771	▲31.9
【当期純損益金額】		▲2,537,446	▲10.3				1,214,751	9.6	▲47.9	▲3,739,771	▲31.9

部門別損益計算書

0181 有限会社 しえあーど

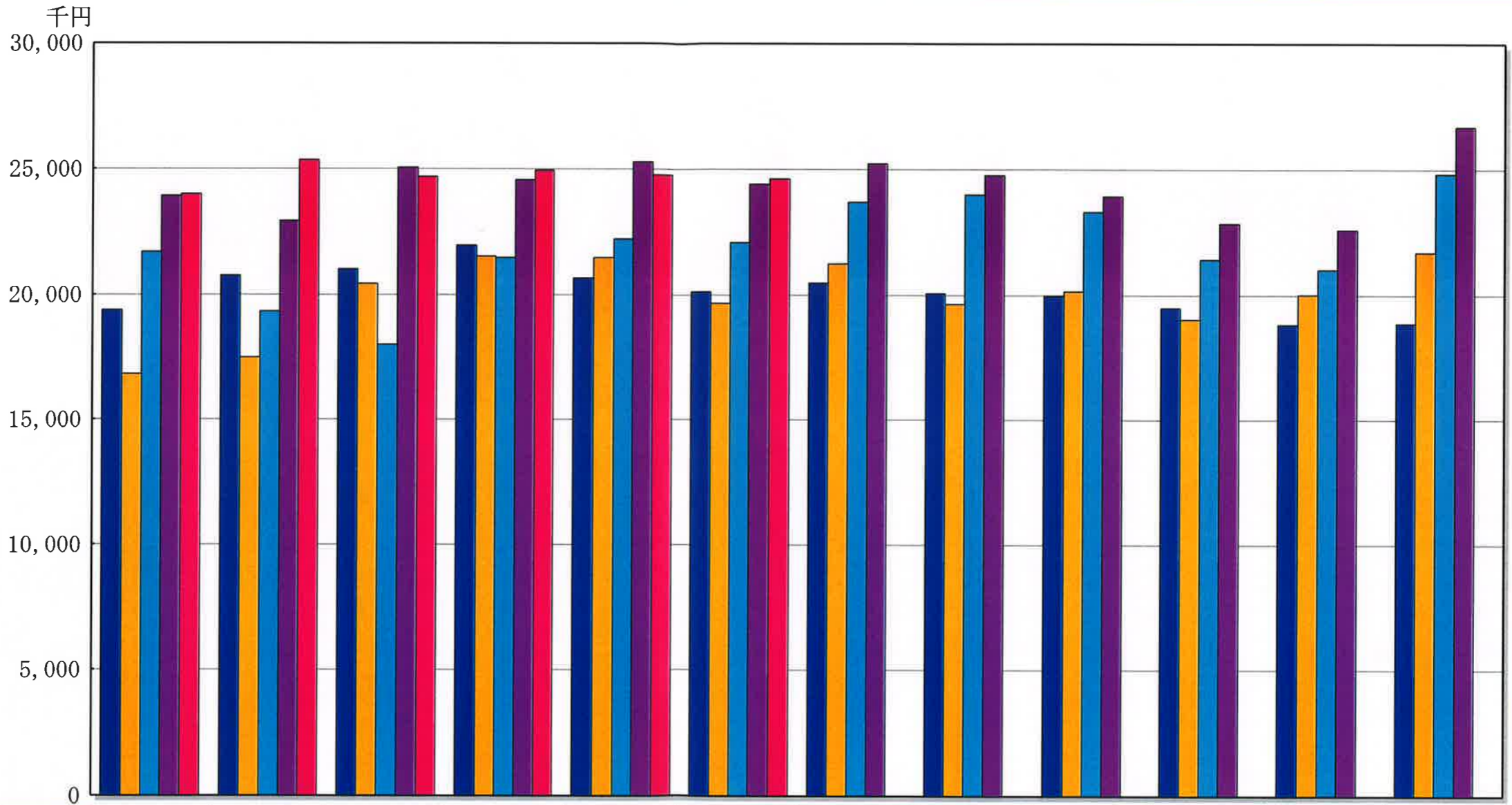
自 令和 5年 4月 1日 至 令和 5年 9月30日
単位： 円

勘定科目	科C	総合計		共通費0		本部1		きつず2		カフェ3		
		金額	構成比	金額	構成比部門比	金額	構成比部門比	金額	構成比部門比	金額	構成比部門比	
障害福祉収入	612	93,259,258	62.8			76,412,940	100.0	81.9	16,846,318	23.9	18.1	
介護収入	613	53,767,765	36.2						53,767,765	76.1	100.0	
その他収入	614	900,000	0.6	900,000	100.0	100.0						
カフェ売上	615	481,743	0.3							481,743	100.0	
[純売上高]		148,408,766	100.0	900,000	100.0	0.6	76,412,940	100.0	51.5	70,614,083	100.0	47.6
カフェ仕入	712	291,967	0.2							291,967	60.6	100.0
[売上原価]		291,967	0.2							291,967	60.6	100.0
[売上総損益金額]		148,116,799	99.8	900,000	100.0	0.6	76,412,940	100.0	51.6	70,614,083	100.0	47.7
給与	832	58,144,069	39.2	6,000,000	666.7	10.3	19,128,018	25.0	32.9	33,016,051	46.8	56.8
雑給	833	38,874,864	26.2				16,396,645	21.5	42.2	22,478,219	31.8	57.8
賞与	834	7,725,000	5.2				2,785,000	3.6	36.1	4,940,000	7.0	63.9
賞与引当金繰入	838	3,000,000	2.0	3,000,000	333.3	100.0						
法定福利費	836	16,611,385	11.2	16,611,385	***.*	100.0						
福利厚生費	837	1,541,160	1.0	1,268,785	141.0	82.3	240,241	0.3	15.6	32,134	0.0	2.1
リース料	841	779,460	0.5	779,460	86.6	100.0						
旅費交通費	842	982,560	0.7	144,990	16.1	14.8	82,810	0.1	8.4	753,660	1.1	76.7
通信費	843	1,652,258	1.1	205,138	22.8	12.4	173,270	0.2	10.5	1,272,270	1.8	77.0
交際費	844	339,747	0.2	328,223	36.5	96.6				11,524	0.0	3.4
減価償却費	845	2,536,200	1.7	2,536,200	281.8	100.0						
賃借料	846	7,296,852	4.9	2,134,652	237.2	29.3				5,162,200	7.3	70.7
保険料	847	1,735,220	1.2	1,498,170	166.5	86.3	153,760	0.2	8.9	83,290	0.1	4.8
修繕費	848	1,054,800	0.7	812,800	90.3	77.1	79,200	0.1	7.5	162,800	0.2	15.4
水道光熱費	849	1,210,593	0.8				699,835	0.9	57.8	510,758	0.7	42.2
燃料費	851	1,153,487	0.8	1,033,291	114.8	89.6	4,000	0.0	0.3	116,196	0.2	10.1
消耗品費	852	4,245,532	2.9	2,848,620	316.5	67.1	692,903	0.9	16.3	494,419	0.7	11.6
租税公課	853	561,800	0.4	560,500	62.3	99.8				1,300	0.0	0.2
事務用品費	856	102,166	0.1	102,166	11.4	100.0						
広告宣伝費	857	22,000	0.0	22,000	2.4	100.0						
新聞図書費	861	44,135	0.0	11,660	1.3	26.4	28,395	0.0	64.3	4,080	0.0	9.2
雑費	869	2,893,249	1.9	2,819,838	313.3	97.5	56,822	0.1	2.0	12,710	0.0	0.4
[販売費及び一般管理費]		152,506,537	102.8	42,717,878	***.*	28.0	40,520,899	53.0	26.6	69,051,611	97.8	45.3
【営業損益金額】		▲4,389,738	▲3.0	▲41,817,878	***.*	952.6	35,892,041	47.0	▲817.6	1,562,472	2.2	▲35.6
受取利息	911	84	0.0	84	0.0	100.0						
受取配当金	912	1,592	0.0	1,592	0.2	100.0						
雑収入	914	436,642	0.3	388,642	43.2	89.0				48,000	0.1	11.0
[営業外収益]		438,318	0.3	390,318	43.4	89.0				48,000	0.1	11.0
支払利息割引料	921	243,277	0.2	243,277	27.0	100.0						
[営業外費用]		243,277	0.2	243,277	27.0	100.0						
【経常損益金額】		▲4,194,697	▲2.8	▲41,670,837	***.*	993.4	35,892,041	47.0	▲855.7	1,610,472	2.3	▲38.4
※ 共通費配賦 ※				▲41,670,837	***.*		21,583,045	28.2		20,087,792	28.4	
【配賦後経常損益金額】		▲4,194,697	▲2.8				14,308,996	18.7	▲341.1	▲18,477,320	▲26.2	440.5
【税引前当期純損益金額】		▲4,194,697	▲2.8				14,308,996	18.7	▲341.1	▲18,477,320	▲26.2	440.5
【当期純損益金額】		▲4,194,697	▲2.8				14,308,996	18.7	▲341.1	▲18,477,320	▲26.2	440.5

売上高五期比較グラフ

0181 有限会社 しえあーど

令和 5年 4月～令和 5年 9月



売上高	4月	5月	6月	7月	8月	9月	10月	11月	12月	1月	2月	3月
5. 4~ 5. 9	24,003	25,352	24,691	24,958	24,775	24,627						
4. 4~ 5. 3	23,925	22,921	25,064	24,565	25,277	24,402	25,234	24,766	23,917	22,842	22,605	26,686
3. 4~ 4. 3	21,713	19,331	18,004	21,482	22,221	22,097	23,687	24,016	23,304	21,410	21,011	24,809
2. 4~ 3. 3	16,805	17,480	20,418	21,524	21,474	19,664	21,238	19,628	20,145	19,011	20,011	21,690
31. 4~ 2. 3	19,369	20,747	21,014	21,946	20,641	20,120	20,462	20,074	19,969	19,483	18,811	18,873

(単位：千円)