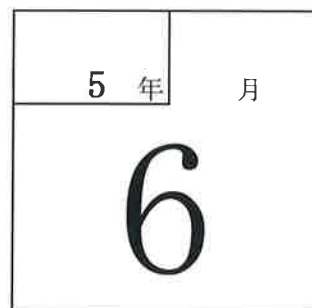


試算表送付のご案内

㈱しえあーど 御中

拝啓 貴社益々のご清栄のこととお喜び申し上げます。
さて、試算表を同封しましたのでご検討ください。敬具

記




◎売上

| | 当月 | (前年) | (対比) |
|------|-----------|-----------|---------|
| 当月 | 24,691 千円 | 25,064 千円 | 98.5 % |
| 当期累計 | 74,047 千円 | 71,911 千円 | 103.0 % |

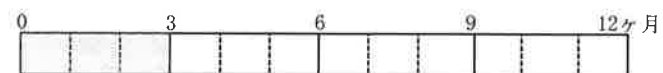


◎利益

| | 当月 | (前年) |
|------|----------|----------|
| 当月 | ▲ 250 千円 | 1,435 千円 |
| 当期累計 | ▲ 857 千円 | ▲ 615 千円 |



経過月数



売上達成率

(前期年額=100%)



令和5年7月20日

合計残高試算表（貸借対照表）

令和 5年 6月30日 現在

0181 有限会社 しえあーど

| 勘定科目 | | 前月残高 | 借方 | 貸方 | 当月残高 | 構成比 |
|------------|-------------|-------------|------------|-------------|-------------|------------|
| 流動資産 | 現金 | 159,715 | 309,200 | 314,550 | 154,365 | 0.1 |
| | 鴻池現金 | 46,086 | 20,000 | 23,688 | 42,398 | 0.0 |
| | きっず現金 | 80,796 | 340,170 | 252,577 | 168,389 | 0.1 |
| | (現金) | 286,597 | 669,370 | 590,815 | 365,152 | 0.3 |
| | 郵便貯金2 | 1,821,579 | 10,000,000 | 9,800,947 | 2,020,632 | 1.4 |
| | 郵便貯金 | 1,641,632 | 329,486 | 39,920 | 1,931,198 | 1.4 |
| | 尼信普通 | 16,885,696 | 23,720,959 | 23,847,171 | 16,759,484 | 11.7 |
| | 尼信普通2 | 25 | | | 25 | 0.0 |
| | (流動性預金) | 20,348,932 | 34,050,445 | 33,688,038 | 20,711,339 | 14.5 |
| | 定期預金 | 1,000,000 | | | 1,000,000 | 0.7 |
| | (固定性預金) | 1,000,000 | | | 1,000,000 | 0.7 |
| | (預金) | 21,348,932 | 34,050,445 | 33,688,038 | 21,711,339 | 15.2 |
| | [現金預金] | 21,635,529 | 34,719,815 | 34,278,853 | 22,076,491 | 15.5 |
| | 売掛金 | 49,387,842 | 24,446,268 | 23,813,638 | 50,020,472 | 35.0 |
| | [営業債権] | 49,387,842 | 24,446,268 | 23,813,638 | 50,020,472 | 35.0 |
| | 短期貸付金 | 280,000 | | 20,000 | 260,000 | 0.2 |
| | 仮払金 | 188,440 | 78,422 | 78,422 | 188,440 | 0.1 |
| | 未収入金 | 154,190 | | | 154,190 | 0.1 |
| | [その他流動資産] | 622,630 | 78,422 | 98,422 | 602,630 | 0.4 |
| | 【流動資産】 | 71,646,001 | 59,244,505 | 58,190,913 | 72,699,593 | 50.9 |
| 固定資産 | 建物 | 31,594,259 | | | 31,594,259 | 22.1 |
| | 建物附属設備 | 5,633,193 | | | 5,633,193 | 3.9 |
| | 構築物 | 1 | | | 1 | 0.0 |
| | 車両運搬具 | 3,380,166 | | | 3,380,166 | 2.4 |
| | 工具器具備品 | 667,323 | | | 667,323 | 0.5 |
| | 減価償却累計額 | 845,400 | | 422,700 | 1,268,100 | 0.9 |
| | [有形固定資産] | 40,429,542 | | 422,700 | 40,006,842 | 28.0 |
| | 出資金 | 100,000 | | | 100,000 | 0.1 |
| | 敷金 | 12,284,700 | | | 12,284,700 | 8.6 |
| | 建築協力金 | 17,812,070 | | 55,600 | 17,756,470 | 12.4 |
| | [投資その他の資産] | 30,196,770 | | 55,600 | 30,141,170 | 21.1 |
| | 【固定資産】 | 70,626,312 | | 478,300 | 70,148,012 | 49.1 |
| | 【資産の部】 | 142,272,313 | 59,244,505 | 58,669,213 | 142,847,605 | 100.0 |
| | 負債の部 | 未払金 | 21,169,463 | 16,424,584 | 16,280,954 | 21,025,833 |
| 預り金 | | 936,975 | 949,249 | 1,076,743 | 1,064,469 | 0.7 |
| 賞与引当金 | | 3,000,000 | | 1,500,000 | 4,500,000 | 3.2 |
| 【流動負債】 | | 25,106,438 | 17,373,833 | 18,857,697 | 26,590,302 | 18.6 |
| 長期借入金 | | 44,195,000 | 658,000 | | 43,537,000 | 30.5 |
| 長期未払金 | | 3,547,948 | | | 3,547,948 | 2.5 |
| 【固定負債】 | | 47,742,948 | 658,000 | | 47,084,948 | 33.0 |
| 【負債の部】 | 72,849,386 | 18,031,833 | 18,857,697 | 73,675,250 | 51.6 | |
| 株主資本の部 | 資本金 | 3,000,000 | | | 3,000,000 | 2.1 |
| | 利益準備金 | 750,000 | | | 750,000 | 0.5 |
| | 【繰越利益剰余金】 | 65,672,927 | 250,572 | | 65,422,355 | 45.8 |
| | (当期純損益金額) | ▲607,382 | 250,572 | | ▲857,954 | ▲0.6 |
| | (その他利益剰余金) | 65,672,927 | 250,572 | | 65,422,355 | 45.8 |
| | [利益剰余金] | 66,422,927 | 250,572 | | 66,172,355 | 46.3 |
| | 【株主資本】 | 69,422,927 | 250,572 | | 69,172,355 | 48.4 |
| 【純資産の部】 | 69,422,927 | 250,572 | | 69,172,355 | 48.4 | |
| 【負債・純資産の部】 | 142,272,313 | 18,282,405 | 18,857,697 | 142,847,605 | 100.0 | |

合計残高試算表（損益計算書）

自 令和 5年 4月 1日 至 令和 5年 6月30日

| 勘定科目 | | 前月残高 | 借方 | 貸方 | 当月残高 | 構成比 |
|--------------|------------|------------|------------|------------|------------|-------|
| 営業 | 障害福祉収入 | 31,233,503 | | 15,256,262 | 46,489,765 | 62.8 |
| | 介護収入 | 17,645,878 | | 9,190,006 | 26,835,884 | 36.2 |
| | その他収入 | 300,000 | | 150,000 | 450,000 | 0.6 |
| | カフェ売上 | 176,073 | | 95,521 | 271,594 | 0.4 |
| | (純売上高) | 49,355,454 | | 24,691,789 | 74,047,243 | 100.0 |
| | カフェ仕入 | 113,461 | 21,785 | | 135,246 | 0.2 |
| | (売上原価) | 113,461 | 21,785 | | 135,246 | 0.2 |
| | [売上総損益金額] | 49,241,993 | 24,670,004 | | 73,911,997 | 99.8 |
| | 給与手当 | 18,686,685 | 9,672,567 | | 28,359,252 | 38.3 |
| | 雑給 | 13,180,757 | 6,608,387 | | 19,789,144 | 26.7 |
| 賞与引当金繰入 | 3,000,000 | 1,500,000 | | 4,500,000 | 6.1 | |
| 法定福利費 | 5,248,844 | 4,806,882 | 2,398,434 | 7,657,292 | 10.3 | |
| 福利厚生費 | 328,083 | 367,122 | | 695,205 | 0.9 | |
| リース料 | 259,820 | 129,910 | | 389,730 | 0.5 | |
| 旅費交通費 | 395,195 | 142,820 | | 538,015 | 0.7 | |
| 通信費 | 602,317 | 275,963 | | 878,280 | 1.2 | |
| 交際費 | 129,256 | 32,512 | | 161,768 | 0.2 | |
| 減価償却費 | 845,400 | 422,700 | | 1,268,100 | 1.7 | |
| 賃借料 | 2,402,255 | 1,294,770 | 79,000 | 3,618,025 | 4.9 | |
| 保険料 | 590,040 | 854,620 | | 1,444,660 | 2.0 | |
| 修繕費 | 340,800 | 37,400 | | 378,200 | 0.5 | |
| 水道光熱費 | 492,909 | 137,530 | | 630,439 | 0.9 | |
| 燃料費 | 362,400 | 168,105 | | 530,505 | 0.7 | |
| 消耗品費 | 1,756,702 | 674,219 | | 2,430,921 | 3.3 | |
| 租税公課 | 561,800 | | | 561,800 | 0.8 | |
| 事務用品費 | 34,643 | 17,987 | | 52,630 | 0.1 | |
| 新聞図書費 | 9,130 | 6,325 | | 15,455 | 0.0 | |
| 雑費 | 687,195 | 209,119 | | 896,314 | 1.2 | |
| [販売費及び一般管理費] | 49,914,231 | 24,881,504 | | 74,795,735 | 101.0 | |
| 【営業損益金額】 | ▲672,238 | | 211,500 | ▲883,738 | ▲1.2 | |
| 営業外損益 | 受取利息 | 20 | | 20 | 20 | 0.0 |
| | 受取配当金 | | | 1,592 | 1,592 | 0.0 |
| | 雑収入 | 148,000 | | 642 | 148,642 | 0.2 |
| | [営業外収益] | 148,020 | | 2,234 | 150,254 | 0.2 |
| | 支払利息割引料 | 83,164 | 41,306 | | 124,470 | 0.2 |
| | [営業外費用] | 83,164 | 41,306 | | 124,470 | 0.2 |
| | 【営業外損益】 | 64,856 | | 39,072 | 25,784 | 0.0 |
| 【経常損益金額】 | ▲607,382 | | 250,572 | ▲857,954 | ▲1.2 | |
| 【税引前当期純損益金額】 | ▲607,382 | | 250,572 | ▲857,954 | ▲1.2 | |
| 【当期純損益金額】 | ▲607,382 | | 250,572 | ▲857,954 | ▲1.2 | |
| 【合計】 | | 27,422,029 | 27,422,029 | | | |

総合財務諸表Ⅱ

0181 有限会社 しえあーど

自 令和 5年 4月 1日 至 令和 5年 6月 30日

1 損益の推移および前年同月との比較表

単位：千円

| 科 目 | 前 期 月 平 均 | | 4 月 績 | 5 月 績 | 6 月 績 | 7 月 績 | 8 月 績 | 9 月 績 | 10 月 績 | 11 月 績 | 12 月 績 | 1 月 績 | 2 月 績 | 3 月 績 | 当 期 累 計 | | 前 年 同 月 累 計 | | A/B |
|---------------------|-----------|-------|--------|--------|--------|--------|--------|--------|--------|--------|--------|--------|--------|--------|---------|-------|-------------|-------|-------|
| | 金 額 | 構 成 比 | | | | | | | | | | | | | 金 額 (A) | 構 成 比 | 金 額 (B) | 構 成 比 | |
| 純 売 上 高 | 24,353 | 100 | 24,003 | 25,352 | 24,691 | | | | | | | | | | 74,047 | 100 | 71,911 | 100 | 103.0 |
| 前 期 純 売 上 高 | 21,921 | 100 | 23,925 | 22,921 | 25,064 | 24,565 | 25,277 | 24,402 | 25,234 | 24,766 | 23,917 | 22,842 | 22,605 | 26,722 | 71,911 | 100 | 59,049 | 100 | 121.8 |
| 期 首 棚 卸 高 | | | | | | | | | | | | | | | | | | | |
| 仕 入 高 | 57 | 0.2 | 21 | 92 | 21 | | | | | | | | | | 135 | 0.2 | 108 | 0.2 | 124.3 |
| 製 造 原 価 | | | | | | | | | | | | | | | | | | | |
| 材 料 費 | | | | | | | | | | | | | | | | | | | |
| 材 料 棚 卸 増 減 | | | | | | | | | | | | | | | | | | | |
| 外 注 費 | | | | | | | | | | | | | | | | | | | |
| 労 務 費 | | | | | | | | | | | | | | | | | | | |
| 製 造 経 費 | | | | | | | | | | | | | | | | | | | |
| 仕 掛 品 棚 卸 増 減 | | | | | | | | | | | | | | | | | | | |
| 期 末 棚 卸 高 | | | | | | | | | | | | | | | | | | | |
| 売 上 原 価 計 | 57 | 0.2 | 21 | 92 | 21 | | | | | | | | | | 135 | 0.2 | 108 | 0.2 | 124.3 |
| 前 期 売 上 原 価 計 | 47 | 0.2 | 8 | 75 | 25 | 57 | 119 | 112 | 28 | 97 | 16 | 91 | 26 | 33 | 108 | 0.2 | 40 | 0.1 | 266.1 |
| 売 上 総 損 益 金 額 | 24,296 | 99.8 | 23,981 | 25,260 | 24,670 | | | | | | | | | | 73,911 | 99.8 | 71,802 | 99.8 | 102.9 |
| 前 期 売 上 総 損 益 金 額 | 21,874 | 99.8 | 23,917 | 22,845 | 25,039 | 24,507 | 25,157 | 24,289 | 25,205 | 24,668 | 23,901 | 22,751 | 22,579 | 26,688 | 71,802 | 99.8 | 59,009 | 99.9 | 121.7 |
| 販 売 費 一 般 管 理 費 | | | | | | | | | | | | | | | | | | | |
| 役 員 報 酬 ・ 給 与 ・ 補 給 | 15,005 | 61.6 | 15,442 | 16,424 | 16,280 | | | | | | | | | | 48,148 | 65.0 | 47,121 | 65.5 | 102.2 |
| そ の 他 の 人 件 費 | 4,548 | 18.7 | 3,670 | 4,906 | 4,275 | | | | | | | | | | 12,852 | 17.4 | 10,583 | 14.7 | 121.4 |
| 交 通 費 | 156 | 0.6 | 225 | 169 | 142 | | | | | | | | | | 538 | 0.7 | 590 | 0.8 | 91.1 |
| 通 信 費 | 239 | 1.0 | 289 | 312 | 275 | | | | | | | | | | 878 | 1.2 | 711 | 1.0 | 123.5 |
| 交 際 費 | 90 | 0.4 | 9 | 119 | 32 | | | | | | | | | | 161 | 0.2 | 460 | 0.6 | 35.1 |
| 広 告 宣 伝 費 | 25 | 0.1 | | | | | | | | | | | | | | | 121 | 0.2 | |
| そ の 他 | 3,936 | 16.2 | 4,581 | 3,761 | 3,873 | | | | | | | | | | 12,216 | 16.5 | 12,899 | 17.9 | 94.7 |
| 販 管 費 計 | 24,002 | 98.6 | 24,219 | 25,694 | 24,881 | | | | | | | | | | 74,795 | 101 | 72,487 | 100 | 103.2 |
| 営 業 損 益 金 額 | 293 | 1.2 | ▲238 | ▲434 | ▲211 | | | | | | | | | | ▲883 | ▲1.2 | ▲684 | ▲1.0 | 129.0 |
| 前 期 営 業 損 益 金 額 | ▲989 | ▲4.5 | ▲320 | ▲1,831 | 1,466 | ▲341 | 2,419 | 55 | 2,590 | 1,693 | ▲1,251 | 95 | ▲464 | ▲592 | ▲684 | ▲1.0 | ▲7,519 | ▲12 | 9.1 |
| 営 業 外 収 益 計 | 109 | 0.5 | 50 | 98 | 2 | | | | | | | | | | 150 | 0.2 | 174 | 0.2 | 86.1 |
| 支 払 利 息 | 32 | 0.1 | 26 | 56 | 41 | | | | | | | | | | 124 | 0.2 | 105 | 0.1 | 118.3 |
| そ の 他 の 営 業 外 費 用 | | | | | | | | | | | | | | | | | | | |
| 経 常 損 益 金 額 | 370 | 1.5 | ▲214 | ▲392 | ▲250 | | | | | | | | | | ▲857 | ▲1.2 | ▲615 | ▲0.9 | 139.4 |
| 前 期 経 常 損 益 金 額 | ▲377 | ▲1.7 | ▲179 | ▲1,871 | 1,435 | ▲369 | 2,452 | 71 | 2,558 | 1,661 | ▲1,255 | 139 | ▲421 | 224 | ▲615 | ▲0.9 | ▲4,850 | ▲8.2 | 12.7 |

【年間累計平均】

2 財産の推移および資金の運用状況

単位：千円

| 科 目 | 前 期 末 | | 当 期 | | | | 資 金 の 運 用 | | 科 目 | 前 期 末 | | 当 期 | | | | 資 金 の 運 用 | |
|-------------------|---------|-------|---------|---------|---------|-------|-----------|-----------|-----------------|--------|--------|--------|--------|--------|-------|-----------|-------|
| | 金 額 | 構 成 比 | 4 月 末 | 5 月 末 | 6 月 末 | 構 成 比 | 資金の源泉 | 資金の使途 | | 金 額 | 構 成 比 | 4 月 末 | 5 月 末 | 6 月 末 | 構 成 比 | 資金の源泉 | 資金の使途 |
| 現 金 預 金 計 | 19,745 | 14.3 | 24,425 | 21,635 | 22,076 | 15.5 | | 2,331 | 支 払 手 形 | | | | | | | | |
| 営 業 債 権 計 | 49,203 | 35.6 | 50,709 | 49,387 | 50,020 | 35.0 | | 816 | 買 掛 金 | | | | | | | | |
| 有 価 証 券 | | | | | | | | | 短 期 借 入 金 | | | | | | | | |
| 棚 卸 資 産 計 | | | | | | | | | 未 払 金 | 20,263 | 14.7 | 24,781 | 21,169 | 21,025 | 14.7 | 761 | |
| そ の 他 の 流 動 資 産 計 | 1,358 | 1.0 | 645 | 622 | 602 | 0.4 | 755 | 流 動 負 債 計 | 22,581 | 16.3 | 28,251 | 25,106 | 26,590 | 18.6 | 4,009 | | |
| 流 動 資 産 計 | 70,307 | 50.9 | 75,780 | 71,646 | 72,699 | 50.9 | | 2,392 | 長 期 借 入 金 | 45,511 | 32.9 | 45,270 | 44,195 | 43,537 | 30.5 | 1,974 | |
| 有 形 固 定 資 産 計 | 37,286 | 27.0 | 40,852 | 40,429 | 40,006 | 28.0 | | 2,719 | 固 定 負 債 計 | 45,511 | 32.9 | 48,817 | 47,742 | 47,084 | 33.0 | 1,573 | |
| 無 形 固 定 資 産 計 | | | | | | | | | 負 債 の 部 合 計 | 68,092 | 49.3 | 77,069 | 72,849 | 73,675 | 51.6 | 5,583 | |
| 投 資 そ の 他 の 資 産 計 | 30,527 | 22.1 | 30,252 | 30,196 | 30,141 | 21.1 | 386 | 株 主 資 本 | 70,030 | 50.7 | 69,815 | 69,422 | 69,172 | 48.4 | | | |
| 固 定 資 産 計 | 67,814 | 49.1 | 71,104 | 70,626 | 70,148 | 49.1 | | 2,333 | 評 価 ・ 換 算 差 額 等 | | | | | | | | |
| 繰 延 資 産 計 | | | | | | | | | 新 株 予 約 権 | | | | | | | | |
| 資 産 の 部 合 計 | 138,122 | 100.0 | 146,885 | 142,272 | 142,847 | 100.0 | | 4,725 | 純 資 産 の 部 合 計 | 70,030 | 50.7 | 69,815 | 69,422 | 69,172 | 48.4 | 857 | |

3 経営分析表

(期末予測) 千円/人

| 従 業 員 1 人 当 り 分 析 値 | 前 期 | 当 期 |
|-----------------------|---------|---------|
| 売 上 高 | 292,244 | 296,188 |
| 売 上 総 利 益 | 291,552 | 295,647 |
| 経 常 利 益 | 4,444 | ▲3,431 |
| 人 件 費 | 234,644 | 244,003 |
| 加 工 高 (中 小 企 業 庁 方 式) | 291,552 | 295,647 |
| 付 加 価 値 (日 銀 方 式) | 258,818 | 262,861 |

| 比 率 分 析 | 前 期 | 当 期 |
|-------------------------|-------|-------|
| 流 動 比 率 | 311.4 | 273.4 |
| 当 座 比 率 | 305.3 | 271.1 |
| 売 上 債 権 対 買 入 債 務 | | |
| 現 預 金 対 借 入 金 | 43.4 | 50.7 |
| 固 定 資 産 と 自 己 資 本 の 割 合 | 96.8 | 101.4 |
| 自 己 資 本 比 率 | 50.7 | 48.4 |

| 回 転 率 の 分 析 | 前 期 | 当 期 |
|---------------|------|------|
| 現 金 預 金 回 転 率 | 14.8 | 13.4 |
| 売 上 債 権 回 転 率 | 5.9 | 5.9 |
| 棚 卸 資 産 回 転 率 | | |
| 流 動 資 産 回 転 率 | 4.2 | 4.1 |
| 買 入 債 務 回 転 率 | | |
| 流 動 負 債 回 転 率 | 12.9 | 11.1 |

| 推 定 棚 卸 による 利益 の 試算 | 千 円 |
|---------------------|---------|
| 推 定 売 上 総 利 益 | % の 場 合 |
| 推 定 棚 卸 高 | |
| 売 上 総 利 益 | |
| 営 業 利 益 | |
| 経 常 利 益 | |

| 損 益 分 岐 点 の 計 算 | 千 円 / 年 |
|-----------------|---------|
| 売 上 高 ・ 年 換 算 | 296,188 |
| 固 定 費 | 299,079 |
| 変 動 費 | 540 |
| 固 定 費 / 売 上 高 | 101.0% |
| 変 動 費 / 売 上 高 | 0.2% |
| 損 益 分 岐 点 | 299,627 |

部門別損益計算書

0181 有限会社 しえあーど

自 令和 5年 6月 1日 至 令和 5年 6月 30日
 単位： 円

| 勘定科目 | 科C | 総合計 | | 共通費 0 | | 本部 1 | | きつず 2 | | カフェ 3 | | | |
|--------------|-----|------------|-------|------------|--------|------------|------------|----------|-----------|------------|--------|--------|--------|
| | | 金額 | 構成比 | 金額 | 構成比部門比 | 金額 | 構成比部門比 | 金額 | 構成比部門比 | 金額 | 構成比部門比 | 金額 | 構成比部門比 |
| 障害福祉収入 | 612 | 15,256,262 | 61.8 | | | 12,217,799 | 100.0 | 80.1 | 3,038,463 | 24.8 | 19.9 | | |
| 介護収入 | 613 | 9,190,006 | 37.2 | | | | | | 9,190,006 | 75.2 | 100.0 | | |
| その他収入 | 614 | 150,000 | 0.6 | 150,000 | 100.0 | 100.0 | | | | | | | |
| カフェ売上 | 615 | 95,521 | 0.4 | | | | | | | | | 95,521 | 100.0 |
| 〔純売上高〕 | | 24,691,789 | 100.0 | 150,000 | 100.0 | 0.6 | 12,217,799 | 100.0 | 49.5 | 12,228,469 | 100.0 | 49.5 | 95,521 |
| カフェ仕入 | 712 | 21,785 | 0.1 | | | | | | | | | 21,785 | 22.8 |
| 〔売上原価〕 | | 21,785 | 0.1 | | | | | | | | | 21,785 | 22.8 |
| 〔売上総損益金額〕 | | 24,670,004 | 99.9 | 150,000 | 100.0 | 0.6 | 12,217,799 | 100.0 | 49.5 | 12,228,469 | 100.0 | 49.6 | 73,736 |
| 給与当 | 832 | 9,672,567 | 39.2 | 1,000,000 | 666.7 | 10.3 | 3,145,972 | 25.7 | 32.5 | 5,526,595 | 45.2 | 57.1 | |
| 雑給 | 833 | 6,608,387 | 26.8 | | | | 2,633,290 | 21.6 | 39.8 | 3,975,097 | 32.5 | 60.2 | |
| 賞与引当金繰入 | 838 | 1,500,000 | 6.1 | 1,500,000 | ***.* | 100.0 | | | | | | | |
| 法定福利費 | 836 | 2,408,448 | 9.8 | 2,408,448 | ***.* | 100.0 | | | | | | | |
| 福利厚生費 | 837 | 367,122 | 1.5 | 154,725 | 103.2 | 42.1 | 205,981 | 1.7 | 56.1 | 6,416 | 0.1 | 1.7 | |
| リース料 | 841 | 129,910 | 0.5 | 129,910 | 86.6 | 100.0 | | | | | | | |
| 旅費交通費 | 842 | 142,820 | 0.6 | 12,110 | 8.1 | 8.5 | 10,260 | 0.1 | 7.2 | 119,750 | 1.0 | 83.8 | 700 |
| 通信費 | 843 | 275,963 | 1.1 | 47,818 | 31.9 | 17.3 | 30,367 | 0.2 | 11.0 | 197,778 | 1.6 | 71.7 | |
| 交際費 | 844 | 32,512 | 0.1 | 32,512 | 21.7 | 100.0 | | | | | | | |
| 減価償却費 | 845 | 422,700 | 1.7 | 422,700 | 281.8 | 100.0 | | | | | | | |
| 賃借料 | 846 | 1,215,770 | 4.9 | 341,400 | 227.6 | 28.1 | | | | 874,370 | 7.2 | 71.9 | |
| 保険料 | 847 | 854,620 | 3.5 | 854,620 | 569.7 | 100.0 | | | | | | | |
| 修繕費 | 848 | 37,400 | 0.2 | | | | 13,200 | 0.1 | 35.3 | 24,200 | 0.2 | 64.7 | |
| 水道光熱費 | 849 | 137,530 | 0.6 | | | | 81,568 | 0.7 | 59.3 | 55,962 | 0.5 | 40.7 | |
| 燃料費 | 851 | 168,105 | 0.7 | 143,821 | 95.9 | 85.6 | | | | 24,284 | 0.2 | 14.4 | |
| 消耗品費 | 852 | 674,219 | 2.7 | 425,838 | 283.9 | 63.2 | 137,717 | 1.1 | 20.4 | 100,953 | 0.8 | 15.0 | 9,711 |
| 事務用品費 | 856 | 17,987 | 0.1 | 17,987 | 12.0 | 100.0 | | | | | | | |
| 新聞図書費 | 861 | 6,325 | 0.0 | | | | 4,565 | 0.0 | 72.2 | 1,760 | 0.0 | 27.8 | |
| 雑費 | 869 | 209,119 | 0.8 | 196,597 | 131.1 | 94.0 | 8,932 | 0.1 | 4.3 | 1,090 | 0.0 | 0.5 | 2,500 |
| 〔販売費及び一般管理費〕 | | 24,881,504 | 100.8 | 7,688,486 | ***.* | 30.9 | 6,271,852 | 51.3 | 25.2 | 10,908,255 | 89.2 | 43.8 | 12,911 |
| 【営業損益金額】 | | ▲211,500 | ▲0.9 | ▲7,538,486 | ***.* | ***.* | 5,945,947 | 48.7 | ***.* | 1,320,214 | 10.8 | ▲624.2 | 60,825 |
| 受取配当金 | 912 | 1,592 | 0.0 | 1,592 | 1.1 | 100.0 | | | | | | | |
| 雑収入 | 914 | 642 | 0.0 | 642 | 0.4 | 100.0 | | | | | | | |
| 〔営業外収益〕 | | 2,234 | 0.0 | 2,234 | 1.5 | 100.0 | | | | | | | |
| 支払利息割引料 | 921 | 41,306 | 0.2 | 41,306 | 27.5 | 100.0 | | | | | | | |
| 〔営業外費用〕 | | 41,306 | 0.2 | 41,306 | 27.5 | 100.0 | | | | | | | |
| 【経常損益金額】 | | ▲250,572 | ▲1.0 | ▲7,577,558 | ***.* | ***.* | 5,945,947 | 48.7 | ***.* | 1,320,214 | 10.8 | ▲526.9 | 60,825 |
| ※共通費配賦※ | | | | ▲7,577,558 | ***.* | | 3,787,125 | 31.0 | | 3,790,433 | 31.0 | | |
| 【配賦後経常損益金額】 | | ▲250,572 | ▲1.0 | | | | 2,158,822 | 17.7 | ▲861.6 | ▲2,470,219 | ▲20.2 | 985.8 | 60,825 |
| 【税引前当期純損益金額】 | | ▲250,572 | ▲1.0 | | | | 2,158,822 | 17.7 | ▲861.6 | ▲2,470,219 | ▲20.2 | 985.8 | 60,825 |
| 【当期純損益金額】 | | ▲250,572 | ▲1.0 | | | | 2,158,822 | 17.7 | ▲861.6 | ▲2,470,219 | ▲20.2 | 985.8 | 60,825 |

部門別損益計算書

0181 有限会社 しえあーど

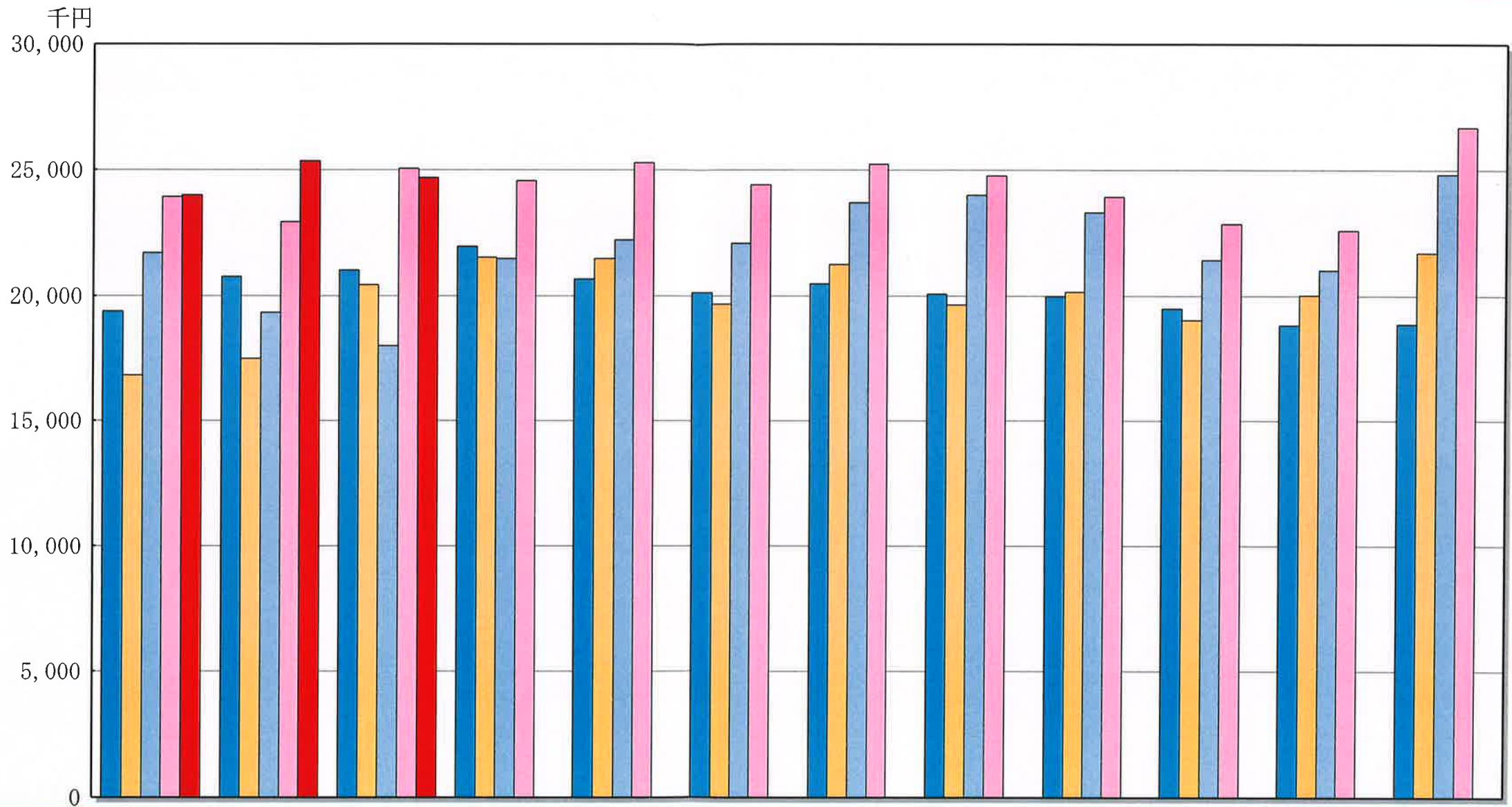
自 令和 5年 4月 1日 至 令和 5年 6月30日
 単位： 円

| 勘定科目 | 科C | 総合計 | | 共通費 0 | | | 本部 1 | | | きつず 2 | | | カフェ 3 | | |
|--------------|-----|------------|-------|-------------|-------|-------|------------|-------|--------|------------|-------|--------|----------|-------|-------|
| | | | 構成比 | | 構成比 | 部門比 | | 構成比 | 部門比 | | 構成比 | 部門比 | | 構成比 | 部門比 |
| 障害福祉収入 | 612 | 46,489,765 | 62.8 | | | | 37,750,248 | 100.0 | 81.2 | 8,739,517 | 24.6 | 18.8 | | | |
| 介護収入 | 613 | 26,835,884 | 36.2 | | | | | | | 26,835,884 | 75.4 | 100.0 | | | |
| その他収入 | 614 | 450,000 | 0.6 | 450,000 | 100.0 | 100.0 | | | | | | | | | |
| カフェ売上 | 615 | 271,594 | 0.4 | | | | | | | | | | 271,594 | 100.0 | 100.0 |
| 〔純売上高〕 | | 74,047,243 | 100.0 | 450,000 | 100.0 | 0.6 | 37,750,248 | 100.0 | 51.0 | 35,575,401 | 100.0 | 48.0 | 271,594 | 100.0 | 0.4 |
| カフェ仕入 | 712 | 135,246 | 0.2 | | | | | | | | | | 135,246 | 49.8 | 100.0 |
| 〔売上原価〕 | | 135,246 | 0.2 | | | | | | | | | | 135,246 | 49.8 | 100.0 |
| 〔売上総損益金額〕 | | 73,911,997 | 99.8 | 450,000 | 100.0 | 0.6 | 37,750,248 | 100.0 | 51.1 | 35,575,401 | 100.0 | 48.1 | 136,348 | 50.2 | 0.2 |
| 給与当 | 832 | 28,359,252 | 38.3 | 3,000,000 | 666.7 | 10.6 | 9,078,041 | 24.0 | 32.0 | 16,281,211 | 45.8 | 57.4 | | | |
| 雑給 | 833 | 19,789,144 | 26.7 | | | | 8,443,768 | 22.4 | 42.7 | 11,345,376 | 31.9 | 57.3 | | | |
| 賞与引当金繰入 | 838 | 4,500,000 | 6.1 | 4,500,000 | ***.* | 100.0 | | | | | | | | | |
| 法定福利費 | 836 | 7,657,292 | 10.3 | 7,657,292 | ***.* | 100.0 | | | | | | | | | |
| 福利厚生費 | 837 | 695,205 | 0.9 | 431,752 | 95.9 | 62.1 | 249,431 | 0.7 | 35.9 | 14,022 | 0.0 | 2.0 | | | |
| リース | 841 | 389,730 | 0.5 | 389,730 | 86.6 | 100.0 | | | | | | | | | |
| 旅費交通費 | 842 | 538,015 | 0.7 | 96,965 | 21.5 | 18.0 | 33,710 | 0.1 | 6.3 | 406,640 | 1.1 | 75.6 | 700 | 0.3 | 0.1 |
| 通信費 | 843 | 878,280 | 1.2 | 97,996 | 21.8 | 11.2 | 116,340 | 0.3 | 13.2 | 663,944 | 1.9 | 75.6 | | | |
| 交際費 | 844 | 161,768 | 0.2 | 150,244 | 33.4 | 92.9 | | | | 11,524 | 0.0 | 7.1 | | | |
| 減価償却費 | 845 | 1,268,100 | 1.7 | 1,268,100 | 281.8 | 100.0 | | | | | | | | | |
| 賃借料 | 846 | 3,618,025 | 4.9 | 1,078,935 | 239.8 | 29.8 | | | | 2,539,090 | 7.1 | 70.2 | | | |
| 保険料 | 847 | 1,444,660 | 2.0 | 1,444,660 | 321.0 | 100.0 | | | | | | | | | |
| 修繕費 | 848 | 378,200 | 0.5 | 266,000 | 59.1 | 70.3 | 39,600 | 0.1 | 10.5 | 72,600 | 0.2 | 19.2 | | | |
| 水道光熱費 | 849 | 630,439 | 0.9 | | | | 391,642 | 1.0 | 62.1 | 238,797 | 0.7 | 37.9 | | | |
| 燃料費 | 851 | 530,505 | 0.7 | 470,265 | 104.5 | 88.6 | 4,000 | 0.0 | 0.8 | 56,240 | 0.2 | 10.6 | | | |
| 消耗品費 | 852 | 2,430,921 | 3.3 | 1,639,860 | 364.4 | 67.5 | 389,239 | 1.0 | 16.0 | 299,992 | 0.8 | 12.3 | 101,830 | 37.5 | 4.2 |
| 租税公課 | 853 | 561,800 | 0.8 | 560,500 | 124.6 | 99.8 | | | | 1,300 | 0.0 | 0.2 | | | |
| 事務用品費 | 856 | 52,630 | 0.1 | 52,630 | 11.7 | 100.0 | | | | | | | | | |
| 新聞図書費 | 861 | 15,455 | 0.0 | | | | 13,695 | 0.0 | 88.6 | 1,760 | 0.0 | 11.4 | | | |
| 雑費 | 869 | 896,314 | 1.2 | 858,040 | 190.7 | 95.7 | 30,916 | 0.1 | 3.4 | 4,320 | 0.0 | 0.5 | 3,038 | 1.1 | 0.3 |
| 〔販売費及び一般管理費〕 | | 74,795,735 | 101.0 | 23,962,969 | ***.* | 32.0 | 18,790,382 | 49.8 | 25.1 | 31,936,816 | 89.8 | 42.7 | 105,568 | 38.9 | 0.1 |
| 【営業損益金額】 | | ▲883,738 | ▲1.2 | ▲23,512,969 | ***.* | ***.* | 18,959,866 | 50.2 | ***.* | 3,638,585 | 10.2 | ▲411.7 | 30,780 | 11.3 | ▲3.5 |
| 受取利息 | 911 | 20 | 0.0 | 20 | 0.0 | 100.0 | | | | | | | | | |
| 受取配当金 | 912 | 1,592 | 0.0 | 1,592 | 0.4 | 100.0 | | | | | | | | | |
| 雑収入 | 914 | 148,642 | 0.2 | 148,642 | 33.0 | 100.0 | | | | | | | | | |
| 〔営業外収益〕 | | 150,254 | 0.2 | 150,254 | 33.4 | 100.0 | | | | | | | | | |
| 支払利息割引料 | 921 | 124,470 | 0.2 | 124,470 | 27.7 | 100.0 | | | | | | | | | |
| 〔営業外費用〕 | | 124,470 | 0.2 | 124,470 | 27.7 | 100.0 | | | | | | | | | |
| 【経常損益金額】 | | ▲857,954 | ▲1.2 | ▲23,487,185 | ***.* | ***.* | 18,959,866 | 50.2 | ***.* | 3,638,585 | 10.2 | ▲424.1 | 30,780 | 11.3 | ▲3.6 |
| ※ 共通費配賦 ※ | | | | ▲23,487,185 | ***.* | | 12,098,887 | 32.0 | | 11,388,298 | 32.0 | | | | |
| 【配賦後経常損益金額】 | | ▲857,954 | ▲1.2 | | | | 6,860,979 | 18.2 | ▲799.7 | ▲7,749,713 | ▲21.8 | 903.3 | 30,780 | 11.3 | ▲3.6 |
| 【税引前当期純損益金額】 | | ▲857,954 | ▲1.2 | | | | 6,860,979 | 18.2 | ▲799.7 | ▲7,749,713 | ▲21.8 | 903.3 | 30,780 | 11.3 | ▲3.6 |
| 【当期純損益金額】 | | ▲857,954 | ▲1.2 | | | | 6,860,979 | 18.2 | ▲799.7 | ▲7,749,713 | ▲21.8 | 903.3 | 30,780 | 11.3 | ▲3.6 |

売上高五期比較グラフ

0181 有限会社 しえあーど

令和 5年 4月～令和 5年 6月



| 売上高 | | 4月 | 5月 | 6月 | 7月 | 8月 | 9月 | 10月 | 11月 | 12月 | 1月 | 2月 | 3月 |
|-----|-------------|--------|--------|--------|--------|--------|--------|--------|--------|--------|--------|--------|--------|
| ■ | 5. 4～ 5. 6 | 24,003 | 25,352 | 24,691 | | | | | | | | | |
| ■ | 4. 4～ 5. 3 | 23,925 | 22,921 | 25,064 | 24,565 | 25,277 | 24,402 | 25,234 | 24,766 | 23,917 | 22,842 | 22,605 | 26,686 |
| ■ | 3. 4～ 4. 3 | 21,713 | 19,331 | 18,004 | 21,482 | 22,221 | 22,097 | 23,687 | 24,016 | 23,304 | 21,410 | 21,011 | 24,809 |
| ■ | 2. 4～ 3. 3 | 16,805 | 17,480 | 20,418 | 21,524 | 21,474 | 19,664 | 21,238 | 19,628 | 20,145 | 19,011 | 20,011 | 21,690 |
| ■ | 31. 4～ 2. 3 | 19,369 | 20,747 | 21,014 | 21,946 | 20,641 | 20,120 | 20,462 | 20,074 | 19,969 | 19,483 | 18,811 | 18,873 |

(単位：千円)