

# 試算表送付のご案内

有しえあーど 御中

拝啓 貴社益々のご清栄のこととお喜び申し上げます。  
さて、試算表を同封しましたのでご検討ください。敬具



記

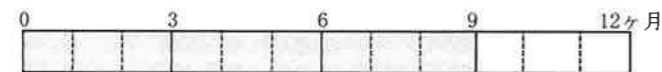
## ◎売上

		(前年)	(対比)	
当月	23,917 千円	23,314 千円	102.6 %	
当期累計	220,074 千円	195,860 千円	112.4 %	

## ◎利益

		(前年)	
当月	▲ 1,255 千円	▲ 990 千円	
当期累計	4,524 千円	▲ 748 千円	

経過月数



売上達成率

(前期年額=100%)



令和5年1月19日

合計残高試算表（貸借対照表）

令和 4年12月31日 現在

0181 有限会社 しえあーど

勘 定 科 目		前月残高	借 方	貸 方	当月残高	構成比
流 動 資 産	現 金	242,507	452,631	518,330	176,808	0.1
	鴻 池 現 金	49,650	40,000	22,632	67,018	0.0
	き っ ず 現 金	49,726	289,656	232,646	106,736	0.1
	( 現 金 )	341,883	782,287	773,608	350,562	0.2
	郵 便 貯 金 2	2,428,185	12,000,000	13,223,665	1,204,520	0.8
	郵 便 貯 金	1,261,232	270,839	1,048,992	483,079	0.3
	尼 信 普 通	18,248,555	24,710,924	20,492,733	22,466,746	15.6
	尼 信 普 通 2	25			25	0.0
	( 流 動 性 預 金 )	21,937,997	36,981,763	34,765,390	24,154,370	16.8
	定 期 預 金	1,000,000			1,000,000	0.7
	( 固 定 性 預 金 )	1,000,000			1,000,000	0.7
	( 預 金 )	22,937,997	36,981,763	34,765,390	25,154,370	17.4
	[ 現 金 預 金 ]	23,279,880	37,764,050	35,538,998	25,504,932	17.7
	売 掛 金	49,520,162	23,620,040	24,571,937	48,568,265	33.7
	[ 営 業 債 権 ]	49,520,162	23,620,040	24,571,937	48,568,265	33.7
	短 期 貸 付 金	430,000		30,000	400,000	0.3
	仮 払 金	364,896	176,326	201,109	340,113	0.2
	未 収 入 金	150,000			150,000	0.1
	[ そ の 他 流 動 資 産 ]	944,896	176,326	231,109	890,113	0.6
	【 流 動 資 産 】	73,744,938	61,560,416	60,342,044	74,963,310	52.0
の 固 定 資 産	建 物	33,270,068			33,270,068	23.1
	建 物 附 属 設 備	3,033,767			3,033,767	2.1
	構 築 物	1			1	0.0
	車 両 運 搬 具	4,392,963			4,392,963	3.0
	工 具 器 具 備 品	971,962			971,962	0.7
	減 価 償 却 累 計 額	2,750,000		407,800	3,157,800	2.2
	[ 有 形 固 定 資 産 ]	38,918,761		407,800	38,510,961	26.7
	出 資 金	100,000			100,000	0.1
	差 入 保 証 金	240,000			240,000	0.2
	敷 金	12,326,540		40,000	12,286,540	8.5
	建 築 協 力 金	18,144,680		55,600	18,089,080	12.5
	[ 投 資 そ の 他 の 資 産 ]	30,811,220		95,600	30,715,620	21.3
	【 固 定 資 産 】	69,729,981		503,400	69,226,581	48.0
【 資 産 の 部 】	143,474,919	61,560,416	60,845,444	144,189,891	100.0	

勘 定 科 目		前月残高	借 方	貸 方	当月残高	構成比
流 動 負 債 の 部	短 期 借 入 金		1,000,000	1,000,000		
	未 払 金	19,017,676	14,731,233	18,546,796	22,833,239	15.8
	預 り 金	948,477	948,477	2,344,597	2,344,597	1.6
	賞 与 引 当 金	4,000,000	4,000,000	1,000,000	1,000,000	0.7
	【 流 動 負 債 】	23,966,153	20,679,710	22,891,393	26,177,836	18.2
	長 期 借 入 金	48,143,000	241,000		47,902,000	33.2
	【 固 定 負 債 】	48,143,000	241,000		47,902,000	33.2
【 負 債 の 部 】	72,109,153	20,920,710	22,891,393	74,079,836	51.4	
純 資 産 の 部	資 本 金	3,000,000			3,000,000	2.1
	利 益 準 備 金	750,000			750,000	0.5
	【 繰 越 利 益 剰 余 金 】	67,615,766	1,255,711		66,360,055	46.0
	( 当 期 純 損 益 金 額 )	5,819,984	1,255,711		4,564,273	3.2
	( そ の 他 利 益 剰 余 金 )	67,615,766	1,255,711		66,360,055	46.0
	[ 利 益 剰 余 金 ]	68,365,766	1,255,711		67,110,055	46.5
	【 株 主 資 本 】	71,365,766	1,255,711		70,110,055	48.6
【 純 資 産 の 部 】	71,365,766	1,255,711		70,110,055	48.6	
【 負 債 ・ 純 資 産 の 部 】	143,474,919	22,176,421	22,891,393	144,189,891	100.0	

合計残高試算表（損益計算書）

自 令和 4年 4月 1日 至 令和 4年12月31日

0181 有限会社 しえあーど

勘 定 科 目		前 月 残 高	借 方	貸 方	当 月 残 高	構 成 比	
純 売 上 高	障 害 福 祉 収 入	128,305,000	187,317	15,564,183	143,681,866	65.3	
	介 護 収 入	65,797,184	230,608	8,519,266	74,085,842	33.7	
	そ の 他 収 入	1,200,000		150,000	1,350,000	0.6	
	カ フ ェ 売 上	854,414		102,394	956,808	0.4	
	( 純 売 上 高 )	196,156,598		23,917,918	220,074,516	100.0	
	カ フ ェ 仕 入	525,113	16,359		541,472	0.2	
	( 売 上 原 価 )	525,113	16,359		541,472	0.2	
	[ 売 上 総 損 益 金 額 ]	195,631,485	23,901,559		219,533,044	99.8	
	営 業 費 及 び 一 般 管 理 費	給 与 手 当	71,808,467	8,705,328		80,513,795	36.6
		雑 給	50,390,283	5,800,354		56,190,637	25.5
賞 与		6,634,000	7,031,000		13,665,000	6.2	
退 職 金		285,776			285,776	0.1	
賞 与 引 当 金 繰 入		4,000,000	1,000,000	4,000,000	1,000,000	0.5	
法 定 福 利 費		20,233,578	4,041,114	2,137,469	22,137,223	10.1	
福 利 厚 生 費		1,637,214	294,278		1,931,492	0.9	
リ ー ス 料		1,039,280	129,910		1,169,190	0.5	
旅 費 交 通 費		1,266,758	127,860		1,394,618	0.6	
通 信 費		1,888,152	198,529		2,086,681	0.9	
交 際 費		760,902	67,300		828,202	0.4	
減 価 償 却 費		2,750,000	407,800		3,157,800	1.4	
貸 借 料		9,601,433	1,251,570	59,000	10,794,003	4.9	
保 険 料		1,721,170			1,721,170	0.8	
修 繕 費		1,494,952	221,400		1,716,352	0.8	
水 道 光 熱 費		2,271,579	242,279		2,513,858	1.1	
燃 料 費		1,537,087	213,942		1,751,029	0.8	
消 耗 品 費		5,209,294	601,916		5,811,210	2.6	
租 税 公 課		553,250			553,250	0.3	
事 務 用 品 費		247,435	19,590		267,025	0.1	
広 告 宣 伝 費	343,800	88,000		431,800	0.2		
支 払 手 数 料	1,649,076	660,000		2,309,076	1.0		
諸 会 費	33,608			33,608	0.0		
新 聞 図 書 費	81,280	21,647		102,927	0.0		
雑 費	2,438,087	227,109	1,466	2,663,730	1.2		
[ 販 売 費 及 び 一 般 管 理 費 ]	189,876,461	25,152,991		215,029,452	97.7		
【 営 業 損 益 金 額 】	5,755,024		1,251,432	4,503,592	2.0		
営 業 外 損 益	受 取 利 息	406		285	691	0.0	
	受 取 配 当 金	2,388			2,388	0.0	
	雑 収 入	292,657		22,000	314,657	0.1	
	[ 営 業 外 収 益 ]	295,451		22,285	317,736	0.1	
	支 払 利 息 割 引 料	270,490	26,564		297,054	0.1	
	[ 営 業 外 費 用 ]	270,490	26,564		297,054	0.1	
	【 営 業 外 損 益 】	24,961		4,279	20,682	0.0	
【 経 常 損 益 金 額 】	5,779,985		1,255,711	4,524,274	2.1		
固 定 資 産 売 却 益	39,999			39,999	0.0		
【 特 別 利 益 】	39,999			39,999	0.0		
【 特 別 損 益 】	39,999			39,999	0.0		
【 税 引 前 当 期 純 損 益 金 額 】	5,819,984		1,255,711	4,564,273	2.1		
【 当 期 純 損 益 金 額 】	5,819,984		1,255,711	4,564,273	2.1		
【 合 計 】		31,811,774	31,811,774				



部門別損益計算書

0181 有限会社 しえあーど

自 令和 4年12月 1日 至 令和 4年12月31日  
 単位： 円

勘定科目	科C	総合計		共通費 0			本部 1			きつず 2			カフェ 3		
			構成比		構成比	部門比		構成比	部門比		構成比	部門比		構成比	部門比
障害福祉収入	612	15,376,866	64.3				12,947,941	100.0	84.2	2,428,925	22.7	15.8			
介護収入	613	8,288,658	34.7							8,288,658	77.3	100.0			
その他収入	614	150,000	0.6	150,000	100.0	100.0									
カフェ売上	615	102,394	0.4										102,394	100.0	100.0
〔純売上高〕		23,917,918	100.0	150,000	100.0	0.6	12,947,941	100.0	54.1	10,717,583	100.0	44.8	102,394	100.0	0.4
カフェ仕入	712	16,359	0.1										16,359	16.0	100.0
〔売上原価〕		16,359	0.1										16,359	16.0	100.0
〔売上総損益金額〕		23,901,559	99.9	150,000	100.0	0.6	12,947,941	100.0	54.2	10,717,583	100.0	44.8	86,035	84.0	0.4
給与当	832	8,705,328	36.4	900,000	600.0	10.3	3,130,923	24.2	36.0	4,674,405	43.6	53.7			
雑給	833	5,800,354	24.3				2,567,811	19.8	44.3	3,232,543	30.2	55.7			
賞与	834	7,031,000	29.4				2,761,000	21.3	39.3	4,270,000	39.8	60.7			
賞与引当金繰入	838	▲3,000,000	▲12.5	▲3,000,000	***.*	100.0									
法定福利費	836	1,903,645	8.0	1,903,645	***.*	100.0									
福利厚生費	837	294,278	1.2	291,034	194.0	98.9				3,244	0.0	1.1			
リース料	841	129,910	0.5	129,910	86.6	100.0									
旅費交通費	842	127,860	0.5	3,660	2.4	2.9	6,100	0.0	4.8	118,100	1.1	92.4			
通交信	843	198,529	0.8	27,438	18.3	13.8	13,893	0.1	7.0	154,398	1.4	77.8	2,800	2.7	1.4
交際費	844	67,300	0.3	61,960	41.3	92.1	5,340	0.0	7.9						
減価償却費	845	407,800	1.7	407,800	271.9	100.0									
賃借料	846	1,192,570	5.0	344,600	229.7	28.9				847,970	7.9	71.1			
修繕費	848	221,400	0.9	184,000	122.7	83.1	13,200	0.1	6.0	24,200	0.2	10.9			
水道光熱費	849	242,279	1.0				163,940	1.3	67.7	78,339	0.7	32.3			
燃料費	851	213,942	0.9	191,459	127.6	89.5				22,483	0.2	10.5			
消耗品費	852	601,916	2.5	438,997	292.7	72.9	90,446	0.7	15.0	67,399	0.6	11.2	5,074	5.0	0.8
事務用品費	856	19,590	0.1	19,590	13.1	100.0									
広告宣伝費	857	88,000	0.4	88,000	58.7	100.0									
支払手数料	858	660,000	2.8							660,000	6.2	100.0			
新聞図書費	861	21,647	0.1	11,802	7.9	54.5	4,565	0.0	21.1	5,280	0.0	24.4			
雑費	869	225,643	0.9	217,227	144.8	96.3	8,227	0.1	3.6	▲311	0.0	▲0.1	500	0.5	0.2
〔販売費及び一般管理費〕		25,152,991	105.2	2,221,122	***.*	8.8	8,765,445	67.7	34.8	14,158,050	132.1	56.3	8,374	8.2	0.0
【営業損益金額】		▲1,251,432	▲5.2	▲2,071,122	***.*	165.5	4,182,496	32.3	▲334.2	▲3,440,467	▲32.1	274.9	77,661	75.8	▲6.2
受取利息	911	285	0.0							285	0.0	100.0			
雑収入	914	22,000	0.1	22,000	14.7	100.0									
〔営業外収益〕		22,285	0.1	22,000	14.7	98.7				285	0.0	1.3			
支払利息割引料	921	26,564	0.1	26,564	17.7	100.0									
〔営業外費用〕		26,564	0.1	26,564	17.7	100.0									
【経常損益金額】		▲1,255,711	▲5.3	▲2,075,686	***.*	165.3	4,182,496	32.3	▲333.1	▲3,440,182	▲32.1	274.0	77,661	75.8	▲6.2
※共通費配賦※				▲2,075,686	***.*		1,135,655	8.8		940,031	8.8				
【配賦後経常損益金額】		▲1,255,711	▲5.3				3,046,841	23.5	▲242.6	▲4,380,213	▲40.9	348.8	77,661	75.8	▲6.2
【税引前当期純損益金額】		▲1,255,711	▲5.3				3,046,841	23.5	▲242.6	▲4,380,213	▲40.9	348.8	77,661	75.8	▲6.2
【当期純損益金額】		▲1,255,711	▲5.3				3,046,841	23.5	▲242.6	▲4,380,213	▲40.9	348.8	77,661	75.8	▲6.2

部門別損益計算書

0181 有限会社 しえあーど

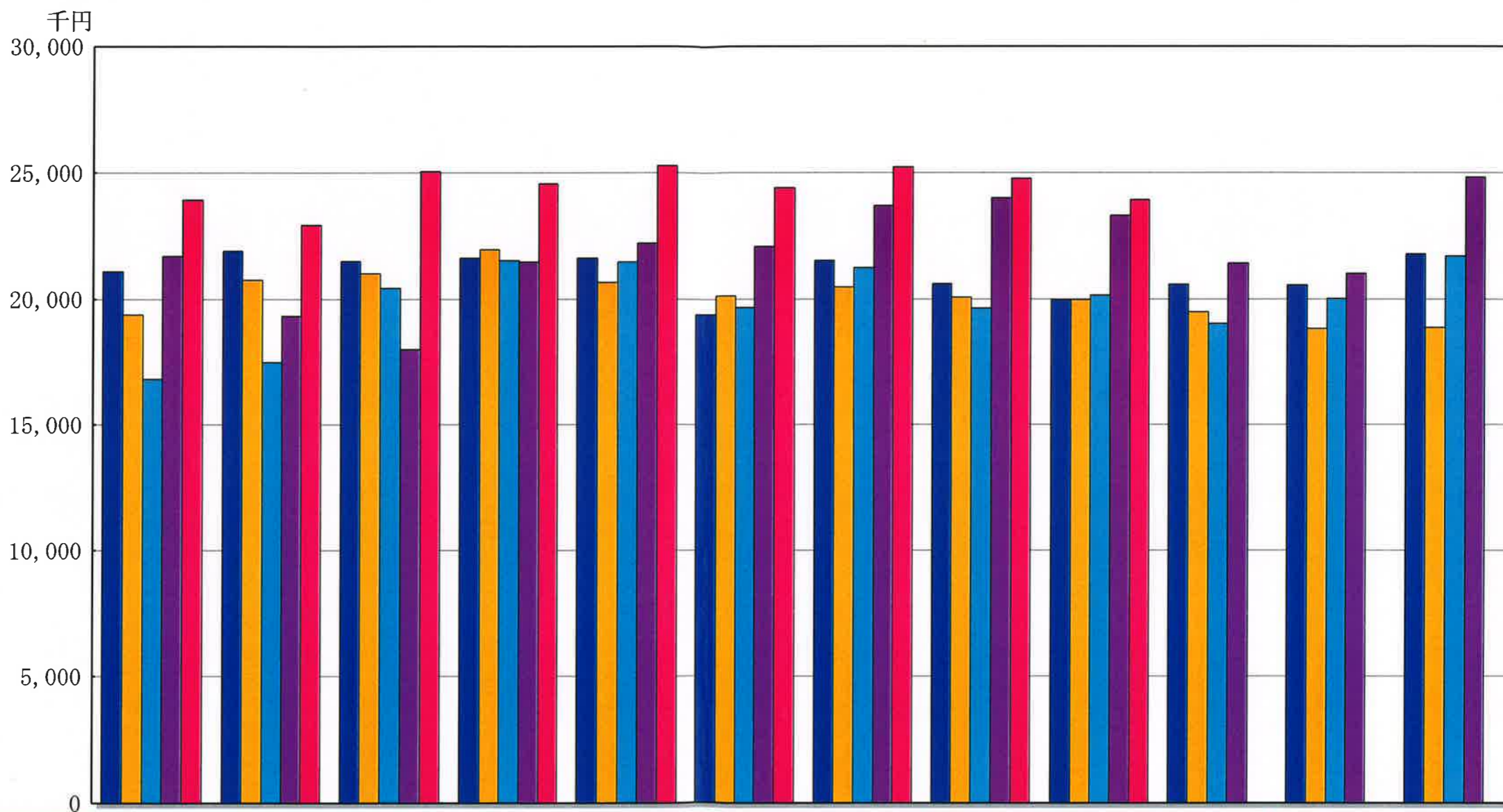
自 令和 4年 4月 1日 至 令和 4年12月31日  
単位： 円

勘定科目	科C	総合計		共通費0		本部1		きつず2		カフェ3					
		金額	構成比	金額	構成比部門比	金額	構成比部門比	金額	構成比部門比	金額	構成比部門比	金額	構成比部門比		
障害福祉収入	612	143,681,866	65.3			121,341,289	100.0	84.5	22,340,577	23.2	15.5				
介護収入	613	74,085,842	33.7						74,085,842	76.8	100.0				
その他収入	614	1,350,000	0.6	1,350,000	100.0	100.0									
カフェ売上	615	956,808	0.4								956,808	100.0	100.0		
〔純売上高〕		220,074,516	100.0	1,350,000	100.0	0.6	121,341,289	100.0	55.1	96,426,419	100.0	43.8	956,808	100.0	0.4
カフェ仕入	712	541,472	0.2								541,472	56.6	100.0		
〔売上原価〕		541,472	0.2								541,472	56.6	100.0		
〔売上総損益金額〕		219,533,044	99.8	1,350,000	100.0	0.6	121,341,289	100.0	55.3	96,426,419	100.0	43.9	415,336	43.4	0.2
給与手当	832	80,513,795	36.6	8,083,085	598.7	10.0	30,252,913	24.9	37.6	42,177,797	43.7	52.4			
雑給	833	56,190,637	25.5				24,405,609	20.1	43.4	31,785,028	33.0	56.6			
賞与	834	13,665,000	6.2				5,474,000	4.5	40.1	8,191,000	8.5	59.9			
退職金	835	285,776	0.1	23,632	1.8	8.3			262,144	0.3	91.7				
賞与引当金繰入	838	1,000,000	0.5	1,000,000	74.1	100.0									
法定福利費	836	22,137,223	10.1	22,137,223	***.*	100.0									
福利厚生費	837	1,931,492	0.9	1,815,680	134.5	94.0	9,559	0.0	0.5	106,253	0.1	5.5			
リース料	841	1,169,190	0.5	1,169,190	86.6	100.0									
旅費交通費	842	1,394,618	0.6	246,318	18.2	17.7	129,160	0.1	9.3	1,018,240	1.1	73.0	900	0.1	0.1
交通信費	843	2,086,681	0.9	200,545	14.9	9.6	290,791	0.2	13.9	1,591,044	1.7	76.2	4,301	0.4	0.2
交際費	844	828,202	0.4	822,862	61.0	99.4	5,340	0.0	0.6						
減価償却費	845	3,157,800	1.4	3,157,800	233.9	100.0									
賃借料	846	10,794,003	4.9	3,163,703	234.3	29.3				7,630,300	7.9	70.7			
保険料	847	1,721,170	0.8	1,486,770	110.1	86.4	155,390	0.1	9.0	79,010	0.1	4.6			
修繕費	848	1,716,352	0.8	1,357,752	100.6	79.1	140,800	0.1	8.2	217,800	0.2	12.7			
水道光熱費	849	2,513,858	1.1				1,608,247	1.3	64.0	905,611	0.9	36.0			
燃料	851	1,751,029	0.8	1,601,381	118.6	91.5	4,186	0.0	0.2	145,462	0.2	8.3			
消耗品費	852	5,811,210	2.6	4,271,536	316.4	73.5	764,224	0.6	13.2	617,727	0.6	10.6	157,723	16.5	2.7
租税公課	853	553,250	0.3	552,300	40.9	99.8				950	0.0	0.2			
事務用品費	856	267,025	0.1	211,365	15.7	79.2				55,660	0.1	20.8			
広告宣伝費	857	431,800	0.2	431,800	32.0	100.0									
支払手数料	858	2,309,076	1.0	1,649,076	122.2	71.4				660,000	0.7	28.6			
諸会費	859	33,608	0.0	33,608	2.5	100.0									
新聞図書費	861	102,927	0.0	56,562	4.2	55.0	41,085	0.0	39.9	5,280	0.0	5.1			
雑費	869	2,663,730	1.2	2,576,733	190.9	96.7	76,793	0.1	2.9	11,084	0.0	0.4	▲880	▲0.1	0.0
〔販売費及び一般管理費〕		215,029,452	97.7	56,048,921	***.*	26.1	63,358,097	52.2	29.5	95,460,390	99.0	44.4	162,044	16.9	0.1
【営業損益金額】		4,503,592	2.0	▲54,698,921	***.*	***.*	57,983,192	47.8	***.*	966,029	1.0	21.5	253,292	26.5	5.6
受取利息	911	691	0.0	106	0.0	15.3				585	0.0	84.7			
受取配当金	912	2,388	0.0	2,388	0.2	100.0									
雑収入	914	314,657	0.1	314,657	23.3	100.0									
〔営業外収益〕		317,736	0.1	317,151	23.5	99.8				585	0.0	0.2			
支払利息割引料	921	297,054	0.1	297,054	22.0	100.0									
〔営業外費用〕		297,054	0.1	297,054	22.0	100.0									
【経常損益金額】		4,524,274	2.1	▲54,678,824	***.*	***.*	57,983,192	47.8	***.*	966,614	1.0	21.4	253,292	26.5	5.6
※共通費配賦※				▲54,678,824	***.*		30,496,145	25.1		24,182,679	25.1				
【配賦後経常損益金額】		4,524,274	2.1				27,487,047	22.7	607.5	▲23,216,065	▲24.1	▲513.1	253,292	26.5	5.6
固定資産売却益	931	39,999	0.0	39,999	3.0	100.0									
【特別利益】		39,999	0.0	39,999	3.0	100.0									
【税引前当期純損益金額】		4,564,273	2.1	39,999	3.0	0.9	27,487,047	22.7	602.2	▲23,216,065	▲24.1	▲508.6	253,292	26.5	5.5
【当期純損益金額】		4,564,273	2.1	39,999	3.0	0.9	27,487,047	22.7	602.2	▲23,216,065	▲24.1	▲508.6	253,292	26.5	5.5

# 月別五期比較グラフ

0181 有限会社 しえあーど

令和 4年 4月～令和 4年12月



期 間	4月	5月	6月	7月	8月	9月	10月	11月	12月	1月	2月	3月
4. 4~ 4.12	23,925	22,921	25,064	24,565	25,277	24,402	25,234	24,766	23,917			
3. 4~ 4. 3	21,713	19,331	18,004	21,482	22,221	22,097	23,687	24,016	23,304	21,410	21,011	24,809
2. 4~ 3. 3	16,805	17,480	20,418	21,524	21,474	19,664	21,238	19,628	20,145	19,011	20,011	21,690
31. 4~ 2. 3	19,369	20,747	21,014	21,946	20,641	20,120	20,462	20,074	19,969	19,483	18,811	18,873
30. 4~31. 3	21,080	21,909	21,493	21,625	21,628	19,383	21,525	20,610	19,952	20,585	20,559	21,775

(単位：千円)