

試算表送付のご案内

（有）しえあーど 御中

拝啓 貴社益々のご清栄のこととお喜び申し上げます。
さて、試算表を同封しましたのでご検討ください。敬具

4 年 月
10

記

◎売上

		(前年)	(対比)
当月	25,234 千円	23,687 千円	106.5 %
当期累計	171,390 千円	148,539 千円	115.4 %

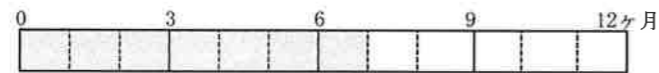


◎利益

		(前年)
当月	2,610 千円	2,328 千円
当期累計	4,148 千円	▲ 1,519 千円



経過月数



売上達成率

(前期年額=100%)



令和4年11月17日

合計残高試算表（貸借対照表）

令和 4年10月31日 現在

0181 有限会社 しえあーど

勘定科目		前月残高	借方	貸方	当月残高	構成比
流動資産	現金	212,347	757,447	702,212	267,582	0.2
	鴻池現金	56,943	30,000	31,808	55,135	0.0
	きつず現金	97,178	307,650	274,266	130,562	0.1
	(現金)	366,468	1,095,097	1,008,286	453,279	0.3
	郵便貯金	710,072	10,000,000	8,919,878	1,790,194	1.3
	郵便貯金	764,595	326,003	82,478	1,008,120	0.7
	尼信普通	16,572,194	23,551,255	22,960,899	17,162,550	12.1
	尼信普通	25			25	0.0
	(流動性預金)	18,046,886	33,877,258	31,963,255	19,960,889	14.0
	定期預金	1,000,000			1,000,000	0.7
	(固定性預金)	1,000,000			1,000,000	0.7
	(預金)	19,046,886	33,877,258	31,963,255	20,960,889	14.7
	[現金預金]	19,413,354	34,972,355	32,971,541	21,414,168	15.1
	売掛金	48,379,379	24,469,714	23,118,659	49,730,434	35.0
	[営業債権]	48,379,379	24,469,714	23,118,659	49,730,434	35.0
	短期貸付金	280,000	200,000	20,000	460,000	0.3
	仮払金	131,570	244,219	64,219	311,570	0.2
	未収入金	150,000			150,000	0.1
	[その他流動資産]	561,570	444,219	84,219	921,570	0.6
	【流動資産】	68,354,303	59,886,288	56,174,419	72,066,172	50.7
固定資産	建物	33,270,068			33,270,068	23.4
	建物附属設備	3,033,767			3,033,767	2.1
	構築物	1			1	0.0
	車両運搬具	4,392,963			4,392,963	3.1
	工具器具備品	971,962			971,962	0.7
	減価償却累計額	1,934,400		407,800	2,342,200	1.6
	[有形固定資産]	39,734,361		407,800	39,326,561	27.6
	出資金	100,000			100,000	0.1
	差入保証金	240,000			240,000	0.2
	敷金	12,316,540			12,316,540	8.7
	建築協力金	18,255,880		55,600	18,200,280	12.8
	[投資その他の資産]	30,912,420		55,600	30,856,820	21.7
	【固定資産】	70,646,781		463,400	70,183,381	49.3
【資産の部】	139,001,084	59,886,288	56,637,819	142,249,553	100.0	
負債の部	未払金	19,480,132	15,193,689	15,502,123	19,788,566	13.9
	預り金	937,984	937,984	925,831	925,831	0.7
	賞与引当金	2,000,000		1,000,000	3,000,000	2.1
	【流動負債】	22,418,116	16,131,673	17,427,954	23,714,397	16.7
	長期借入金	49,459,000	658,000		48,801,000	34.3
【固定負債】	49,459,000	658,000		48,801,000	34.3	
【負債の部】	71,877,116	16,789,673	17,427,954	72,515,397	51.0	
純資産の部	資本金	3,000,000			3,000,000	2.1
	利益準備金	750,000			750,000	0.5
	【繰越利益剰余金】	63,373,968		2,610,188	65,984,156	46.4
	(当期純損益金額)	1,578,186		2,610,188	4,188,374	2.9
	(その他利益剰余金)	63,373,968		2,610,188	65,984,156	46.4
	[利益剰余金]	64,123,968		2,610,188	66,734,156	46.9
	【株主資本】	67,123,968		2,610,188	69,734,156	49.0
	【純資産の部】	67,123,968		2,610,188	69,734,156	49.0
	【負債・純資産の部】	139,001,084	16,789,673	20,038,142	142,249,553	100.0

合計残高試算表（損益計算書）

自 令和 4年 4月 1日 至 令和 4年10月31日

勘定科目		前月残高	借方	貸方	当月残高	構成比	
売上高	障害福祉収入	95,613,773		16,743,642	112,357,415	65.6	
	介護収入	48,942,446		8,245,586	57,188,032	33.4	
	その他収入	900,000		150,000	1,050,000	0.6	
	カフェ売上	699,826		94,852	794,678	0.5	
	(純売上高)	146,156,045		25,234,080	171,390,125	100.0	
	カフェ仕入	398,732	28,876		427,608	0.2	
	(売上原価)	398,732	28,876		427,608	0.2	
	[売上総損益金額]	145,757,313	25,205,204		170,962,517	99.8	
	営業費	給与手当	54,446,329	8,583,232		63,029,561	36.8
		雑給	37,935,545	6,515,856	13,445	44,437,956	25.9
賞与		6,634,000			6,634,000	3.9	
退職金		23,632			23,632	0.0	
賞与引当金繰入		2,000,000	1,000,000		3,000,000	1.8	
法定福利費		15,045,134	4,313,890	2,191,573	17,167,451	10.0	
福利厚生費		1,291,850	198,345		1,490,195	0.9	
リース料		779,460	129,910		909,370	0.5	
旅費交通費		960,728	165,310		1,126,038	0.7	
通信費		1,417,910	232,823		1,650,733	1.0	
交際費		525,058	156,490		681,548	0.4	
減価償却費		1,934,400	407,800		2,342,200	1.4	
賃借料		7,217,902	1,272,087	143,160	8,346,829	4.9	
保険料		1,665,750			1,665,750	1.0	
修繕費		768,450	624,400		1,392,850	0.8	
水道光熱費		1,734,030	258,088		1,992,118	1.2	
燃料費		1,143,406	203,549		1,346,955	0.8	
消耗品費		3,934,643	622,530	15,156	4,542,017	2.7	
租税公課		553,250			553,250	0.3	
事務用品費		201,221	23,363		224,584	0.1	
広告宣伝費	338,800			338,800	0.2		
支払手数料	1,649,076			1,649,076	1.0		
諸会費	20,608			20,608	0.0		
新聞図書費	65,990	8,965		74,955	0.0		
雑費	2,021,078	262,117	52,345	2,230,850	1.3		
[販売費及び一般管理費]	144,308,250	22,563,076		166,871,326	97.4		
【営業損益金額】	1,449,063	2,642,128		4,091,191	2.4		
営業外損益	受取利息	101		5	106	0.0	
	受取配当金	2,388			2,388	0.0	
	雑収入	292,657			292,657	0.2	
	[営業外収益]	295,146		5	295,151	0.2	
	支払利息割引料	206,022	31,945		237,967	0.1	
[営業外費用]	206,022	31,945		237,967	0.1		
【営業外損益】	89,124		31,940	57,184	0.0		
【経常損益金額】	1,538,187	2,610,188		4,148,375	2.4		
固定資産売却益	39,999			39,999	0.0		
【特別利益】	39,999			39,999	0.0		
【特別損益】	39,999			39,999	0.0		
【税引前当期純損益金額】	1,578,186	2,610,188		4,188,374	2.4		
【当期純損益金額】	1,578,186	2,610,188		4,188,374	2.4		
【合計】		27,649,764	27,649,764				

総合財務諸表Ⅱ

0181 有限会社 しえあーど

自 令和 4年 4月 1日 至 令和 4年10月31日

1 損益の推移および前年同月との比較表

単位：千円

科 目	前 期 月 平 均		4 月 績	5 月 績	6 月 績	7 月 績	8 月 績	9 月 績	10 月 績	11 月 績	12 月 績	1 月 績	2 月 績	3 月 績	当 期 累 計		前 年 同 月 累 計		A/B	
	金 額	構 成 比													金 額 (A)	構 成 比	金 額 (B)	構 成 比		
純 売 上 高	21,921	100	23,925	22,921	25,064	24,565	25,277	24,402	25,234							171,390	100	148,539	100	115.4
前 期 純 売 上 高	19,923	100	21,713	19,331	18,004	21,482	22,221	22,097	23,687	24,016	23,304	21,410	21,011	24,770	148,539	100	138,606	100	107.2	
期 首 棚 卸 高																				
仕 入 高	47	0.2	8	75	25	57	119	112	28						427	0.2	181	0.1	236.2	
製 造 原 価																				
材 料 費																				
材 料 棚 卸 増 減																				
外 注 費																				
労 務 費																				
製 造 経 費																				
仕 掛 品 棚 卸 増 減																				
期 末 棚 卸 高																				
売 上 原 価 計	47	0.2	8	75	25	57	119	112	28						427	0.2	181	0.1	236.2	
前 期 売 上 原 価 計			2	2	34	5	47	47	40	47	60		183	92	181	0.1				
売 上 総 損 益 金 額	21,874	99.8	23,917	22,845	25,039	24,507	25,157	24,289	25,205						170,962	99.8	148,358	99.9	115.2	
前 期 売 上 総 損 益 金 額	19,923	100	21,710	19,328	17,970	21,477	22,173	22,050	23,647	23,969	23,243	21,410	20,827	24,678	148,358	99.9	138,606	100	107.0	
販 売 費																				
役 員 報 酬・給 与・雑 給	14,544	66.3	15,611	15,494	16,014	15,363	15,120	14,776	15,085						107,467	62.7	102,434	69.0	104.9	
そ の 他 の 人 件 費	4,299	19.6	4,039	3,091	3,451	5,797	3,444	5,168	3,320						28,315	16.5	27,127	18.3	104.4	
交 通 費	97	0.4	139	252	198	114	124	131	165						1,126	0.7	568	0.4	197.9	
通 信 費	136	0.6	193	272	245	190	281	234	232						1,650	1.0	864	0.6	190.9	
交 際 費	18	0.1	159	251	49	40		23	156						681	0.4	121	0.1	563.2	
広 告 宣 伝 費	20	0.1	121					217							338	0.2	32	0.0	****	
そ の 他	3,748	17.1	3,972	5,313	3,613	3,341	3,765	3,682	3,602						27,291	15.9	26,197	17.6	104.2	
販 管 費 計	22,863	104	24,238	24,676	23,572	24,848	22,737	24,234	22,563						166,871	97.4	157,346	105	106.1	
営 業 損 益 金 額	▲989	▲4.5	▲320	▲1,831	1,466	▲341	2,419	55	2,642						4,091	2.4	▲8,988	▲6.1		
前 期 営 業 損 益 金 額	▲1,365	▲6.9	▲276	▲2,919	▲4,323	▲2,608	337	▲1,563	2,365	1,782	▲960	▲724	▲1,151	▲1,833	▲8,988	▲6.1	▲5,958	▲4.3	150.9	
営 業 外 収 益 計	657	3.0	170	3	5	66	49								295	0.2	7,839	5.3	3.8	
支 払 利 息	46	0.2	29	40	34	33	33	33	31						237	0.1	370	0.2	64.3	
そ の 他 の 営 業 外 費 用																				
経 常 損 益 金 額	▲377	▲1.7	▲179	▲1,871	1,435	▲369	2,452	71	2,610						4,148	2.4	▲1,519	▲1.0		
前 期 経 常 損 益 金 額	▲870	▲4.4	▲333	▲141	▲4,375	2,359	259	▲1,617	2,328	1,762	▲990	▲767	▲1,188	▲1,829	▲1,519	▲1.0	▲3,998	▲2.9	38.0	

【年間累計平均】

2 財産の推移および資金の運用状況

単位：千円

科 目	前 期 末		当 期				資 金 の 運 用		科 目	前 期 末		当 期				資 金 の 運 用	
	金 額	構 成 比	8 月 末	9 月 末	10 月 末	構 成 比	資金の源泉	資金の使途		金 額	構 成 比	8 月 末	9 月 末	10 月 末	構 成 比	資金の源泉	資金の使途
現 金 預 金 計	25,017	17.8	16,346	19,413	21,414	15.1	3,603		支 払 手 形								
営 業 債 権 計	46,305	32.9	51,443	48,379	49,730	35.0		3,424	買 掛 金								
有 価 証 券									短 期 借 入 金								
棚 卸 資 産 計									未 払 金	19,680	14.0	19,406	19,480	19,788	13.9	108	
そ の 他 の 流 動 資 産 計	678	0.5	581	561	921	0.6		243	流 動 負 債 計	21,951	15.6	22,312	22,418	23,714	16.7	1,762	
流 動 資 産 計	72,001	51.1	68,372	68,354	72,066	50.7		64	長 期 借 入 金	53,407	37.9	50,117	49,459	48,801	34.3		
有 形 固 定 資 産 計	37,897	26.9	40,142	39,734	39,326	27.6		1,429	固 定 負 債 計	53,407	37.9	50,117	49,459	48,801	34.3		
無 形 固 定 資 産 計									負 債 の 部 合 計	75,358	53.5	72,429	71,877	72,515	51.0		
投 資 そ の 他 の 資 産 計	31,005	22.0	30,968	30,912	30,856	21.7	148		株 主 資 本	65,545	46.5	67,052	67,123	69,734	49.0	4,188	
固 定 資 産 計	68,903	48.9	71,110	70,646	70,183	49.3		1,280	評 価・換 算 差 額 等								
繰 延 資 産 計									新 株 予 約 権								
資 産 の 部 合 計	140,904	100.0	139,482	139,001	142,249	100.0		1,345	純 資 産 の 部 合 計	65,545	46.5	67,052	67,123	69,734	49.0	4,188	

3 経営分析表

(期末予測) 千円/人

従 業 員 1 人 当 り 分 析 値	前 期	当 期
売 上 高	263,053	293,811
売 上 総 利 益	262,488	293,078
経 常 利 益	▲4,534	7,111
人 件 費	226,123	232,770
加 工 高 (中 小 企 業 庁 方 式)	262,488	293,078
付 加 価 値 (日 銀 方 式)	240,673	259,562

%

比 率 分 析	前 期	当 期
流 動 比 率	328.0	303.9
当 座 比 率	324.9	300.0
売 上 債 権 対 買 入 債 務		
現 預 金 対 借 入 金	46.8	43.9
固 定 資 産 と 自 己 資 本 の 割 合	105.1	100.6
自 己 資 本 比 率	46.5	49.0

回/年

回 転 率 の 分 析	前 期	当 期
現 金 預 金 回 転 率	10.5	13.7
売 上 債 権 回 転 率	5.7	5.9
棚 卸 資 産 回 転 率		
流 動 資 産 回 転 率	3.7	4.1
買 入 債 務 回 転 率		
流 動 負 債 回 転 率	12.0	12.4

推定棚卸による利益の試算

千円

推 定 売 上 総 利 益	% の 場 合
推 定 棚 卸 高	
売 上 総 利 益	
営 業 利 益	
経 常 利 益	

損益分岐点の計算

千円/年

売 上 高・年 換 算	293,811
固 定 費	285,967
変 動 費	733
固 定 費 / 売 上 高	97.3%
変 動 費 / 売 上 高	0.2%
損 益 分 岐 点	286,682

部門別損益計算書

0181 有限会社 しえあーど

自 令和 4年10月 1日 至 令和 4年10月31日
単位： 円

勘定科目	科C	総合計		共通費 0		本部 1		きつず 2		カフェ 3					
		金額	構成比	金額	構成比部門比	金額	構成比部門比	金額	構成比部門比	金額	構成比部門比	金額	構成比部門比		
障害福祉収入	612	16,743,642	66.4			14,324,302	100.0	85.6	2,419,340	22.7	14.4				
介護収入	613	8,245,586	32.7						8,245,586	77.3	100.0				
その他収入	614	150,000	0.6	150,000	100.0	100.0									
カフェ売上	615	94,852	0.4								94,852	100.0	100.0		
〔純売上高〕		25,234,080	100.0	150,000	100.0	0.6	14,324,302	100.0	56.8	10,664,926	100.0	42.3	94,852	100.0	0.4
カフェ仕入	712	28,876	0.1								28,876	30.4	100.0		
〔売上原価〕		28,876	0.1								28,876	30.4	100.0		
〔売上総損益金額〕		25,205,204	99.9	150,000	100.0	0.6	14,324,302	100.0	56.8	10,664,926	100.0	42.3	65,976	69.6	0.3
給与手当	832	8,583,232	34.0	900,000	600.0	10.5	3,234,868	22.6	37.7	4,448,364	41.7	51.8			
雑給	833	6,502,411	25.8				2,874,486	20.1	44.2	3,627,925	34.0	55.8			
賞与引当金繰入	838	1,000,000	4.0	1,000,000	666.7	100.0									
法定福利費	836	2,122,317	8.4	2,122,317	***.*	100.0									
福利厚生費	837	198,345	0.8	191,607	127.7	96.6			6,738	0.1	3.4				
リース料	841	129,910	0.5	129,910	86.6	100.0									
旅費交通費	842	165,310	0.7	6,820	4.5	4.1	17,580	0.1	10.6	140,910	1.3	85.2			
通信費	843	232,823	0.9	19,228	12.8	8.3	34,692	0.2	14.9	178,903	1.7	76.8			
交際費	844	156,490	0.6	156,490	104.3	100.0									
減価償却費	845	407,800	1.6	407,800	271.9	100.0									
賃借料	846	1,128,927	4.5	280,957	187.3	24.9			847,970	8.0	75.1				
修繕費	848	624,400	2.5	587,000	391.3	94.0	13,200	0.1	2.1	24,200	0.2	3.9			
水道光熱費	849	258,088	1.0				153,161	1.1	59.3	104,927	1.0	40.7			
燃料費	851	203,549	0.8	184,073	122.7	90.4			19,476	0.2	9.6				
消耗品費	852	607,374	2.4	406,675	271.1	67.0	77,409	0.5	12.7	123,290	1.2	20.3			
事務用品費	856	23,363	0.1	23,363	15.6	100.0									
新聞図書費	861	8,965	0.0	4,400	2.9	49.1	4,565	0.0	50.9						
雑費	869	209,772	0.8	196,335	130.9	93.6	8,667	0.1	4.1	4,770	0.0	2.3			
〔販売費及び一般管理費〕		22,563,076	89.4	6,616,975	***.*	29.3	6,418,628	44.8	28.4	9,527,473	89.3	42.2			
【営業損益金額】		2,642,128	10.5	▲6,466,975	***.*	▲244.8	7,905,674	55.2	299.2	1,137,453	10.7	43.1	65,976	69.6	2.5
受取利息	911	5	0.0	5	0.0	100.0									
〔営業外収益〕		5	0.0	5	0.0	100.0									
支払利息割引料	921	31,945	0.1	31,945	21.3	100.0									
〔営業外費用〕		31,945	0.1	31,945	21.3	100.0									
【経常損益金額】		2,610,188	10.3	▲6,498,915	***.*	▲249.0	7,905,674	55.2	302.9	1,137,453	10.7	43.6	65,976	69.6	2.5
※ 共通費配賦 ※				▲6,498,915	***.*		3,725,302	26.0		2,773,613	26.0				
【配賦後経常損益金額】		2,610,188	10.3				4,180,372	29.2	160.2	▲1,636,160	▲15.3	▲62.7	65,976	69.6	2.5
【税引前当期純損益金額】		2,610,188	10.3				4,180,372	29.2	160.2	▲1,636,160	▲15.3	▲62.7	65,976	69.6	2.5
【当期純損益金額】		2,610,188	10.3				4,180,372	29.2	160.2	▲1,636,160	▲15.3	▲62.7	65,976	69.6	2.5

部門別損益計算書

0181 有限会社 しえあーど

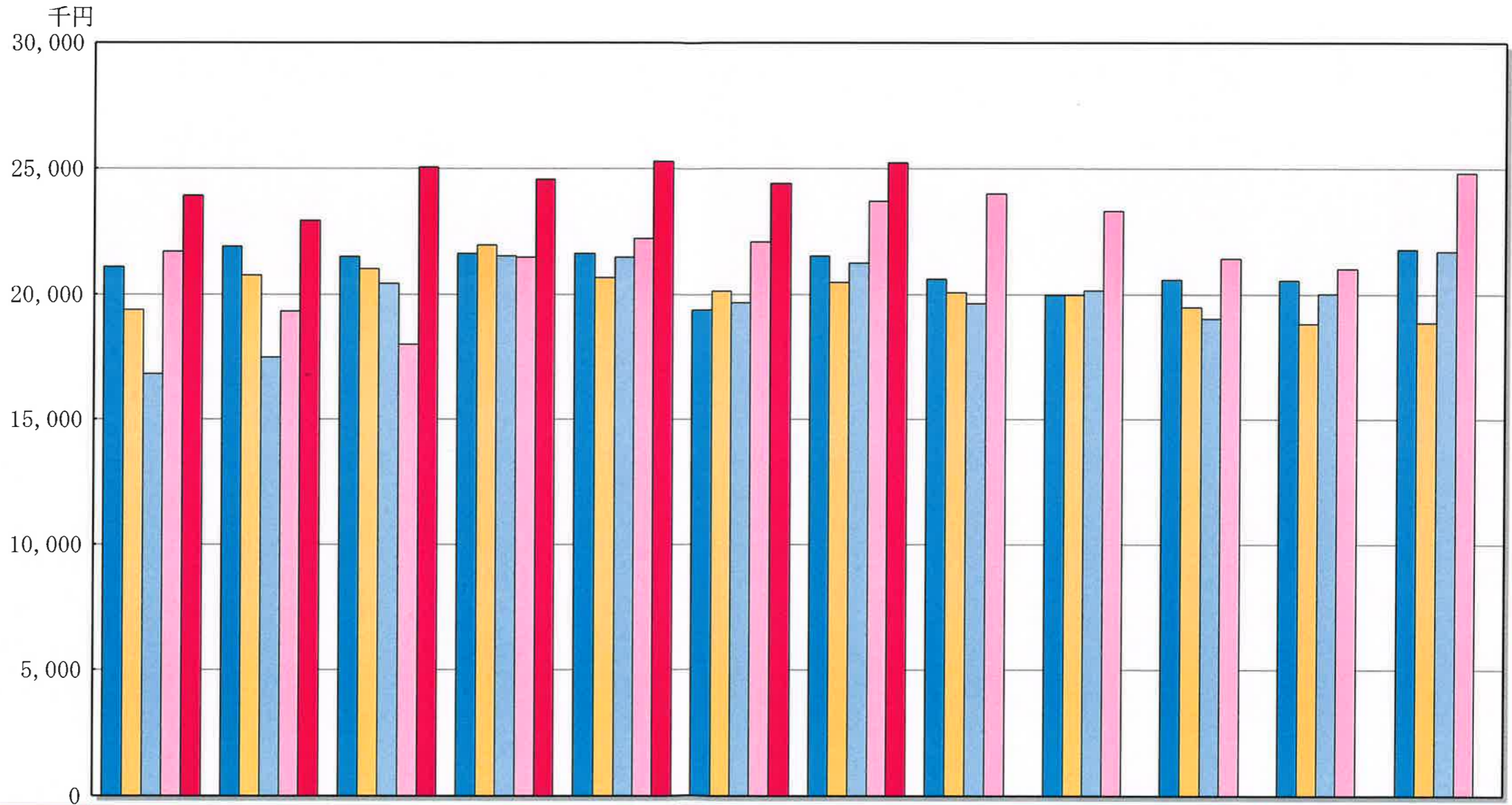
自 令和 4年 4月 1日 至 令和 4年10月31日
単位： 円

勘定科目	科C	総合計		共通費 0			本部 1			きつず 2			カフェ 3		
		金額	構成比	金額	構成比	部門比	金額	構成比	部門比	金額	構成比	部門比	金額	構成比	部門比
障害福祉収入	612	112,357,415	65.6				94,740,503	100.0	84.3	17,616,912	23.6	15.7			
介護収入	613	57,188,032	33.4							57,188,032	76.4	100.0			
その他収入	614	1,050,000	0.6	1,050,000	100.0	100.0									
カフェ売上	615	794,678	0.5										794,678	100.0	100.0
【純売上高】		171,390,125	100.0	1,050,000	100.0	0.6	94,740,503	100.0	55.3	74,804,944	100.0	43.6	794,678	100.0	0.5
カフェ仕入	712	427,608	0.2										427,608	53.8	100.0
【売上原価】		427,608	0.2										427,608	53.8	100.0
【売上総損益金額】		170,962,517	99.8	1,050,000	100.0	0.6	94,740,503	100.0	55.4	74,804,944	100.0	43.8	367,070	46.2	0.2
給与手当	832	63,029,561	36.8	6,283,085	598.4	10.0	23,836,934	25.2	37.8	32,909,542	44.0	52.2			
雑給	833	44,437,956	25.9				19,204,566	20.3	43.2	25,233,390	33.7	56.8			
賞与	834	6,634,000	3.9				2,713,000	2.9	40.9	3,921,000	5.2	59.1			
退職金	835	23,632	0.0	23,632	2.3	100.0									
賞与引当金繰入	838	3,000,000	1.8	3,000,000	285.7	100.0									
法定福利費	836	17,167,451	10.0	17,167,451	***.*	100.0									
福利厚生費	837	1,490,195	0.9	1,384,823	131.9	92.9				95,813	0.1	6.4			
リース	841	909,370	0.5	909,370	86.6	100.0									
旅費交通費	842	1,126,038	0.7	232,518	22.1	20.6	111,800	0.1	9.9	780,820	1.0	69.3	900	0.1	0.1
通信用	843	1,650,733	1.0	144,703	13.8	8.8	242,413	0.3	14.7	1,262,116	1.7	76.5	1,501	0.2	0.1
交際費	844	681,548	0.4	681,548	64.9	100.0									
減価償却	845	2,342,200	1.4	2,342,200	223.1	100.0									
賃借料	846	8,346,829	4.9	2,412,469	229.8	28.9				5,934,360	7.9	71.1			
保険料	847	1,665,750	1.0	1,431,350	136.3	85.9	155,390	0.2	9.3	79,010	0.1	4.7			
修繕費	848	1,392,850	0.8	1,131,050	107.7	81.2	92,400	0.1	6.6	169,400	0.2	12.2			
水道光熱	849	1,992,118	1.2				1,251,083	1.3	62.8	741,035	1.0	37.2			
燃料	851	1,346,955	0.8	1,241,787	118.3	92.2	1,186	0.0	0.1	103,982	0.1	7.7			
消耗品費	852	4,542,017	2.7	3,414,629	325.2	75.2	552,711	0.6	12.2	435,263	0.6	9.6	139,414	17.5	3.1
租税公課	853	553,250	0.3	552,300	52.6	99.8				950	0.0	0.2			
事務用品費	856	224,584	0.1	168,924	16.1	75.2				55,660	0.1	24.8			
広告宣伝費	857	338,800	0.2	338,800	32.3	100.0									
支払手数料	858	1,649,076	1.0	1,649,076	157.1	100.0									
諸会費	859	20,608	0.0	20,608	2.0	100.0									
新聞図書	861	74,955	0.0	43,000	4.1	57.4	31,955	0.0	42.6						
雑費	869	2,230,850	1.3	2,161,706	205.9	96.9	60,119	0.1	2.7	10,405	0.0	0.5	▲1,380	▲0.2	▲0.1
【販売費及び一般管理費】		166,871,326	97.4	46,735,029	***.*	28.0	48,263,116	50.9	28.9	71,732,746	95.9	43.0	140,435	17.7	0.1
【営業損益金額】		4,091,191	2.4	▲45,685,029	***.*	***.*	46,477,387	49.1	***.*	3,072,198	4.1	75.1	226,635	28.5	5.5
受取利息	911	106	0.0	106	0.0	100.0									
受取配当金	912	2,388	0.0	2,388	0.2	100.0									
雑収入	914	292,657	0.2	292,657	27.9	100.0									
【営業外収益】		295,151	0.2	295,151	28.1	100.0									
支払利息割引料	921	237,967	0.1	237,967	22.7	100.0									
【営業外費用】		237,967	0.1	237,967	22.7	100.0									
【経常損益金額】		4,148,375	2.4	▲45,627,845	***.*	***.*	46,477,387	49.1	***.*	3,072,198	4.1	74.1	226,635	28.5	5.5
※共通費配賦※				▲45,627,845	***.*	***.*	25,482,426	26.9		20,145,419	26.9				
【配賦後経常損益金額】		4,148,375	2.4				20,994,961	22.2	506.1	▲17,073,221	▲22.8	▲411.6	226,635	28.5	5.5
固定資産売却益	931	39,999	0.0	39,999	3.8	100.0									
【特別利益】		39,999	0.0	39,999	3.8	100.0									
【税引前当期純損益金額】		4,188,374	2.4	39,999	3.8	1.0	20,994,961	22.2	501.3	▲17,073,221	▲22.8	▲407.6	226,635	28.5	5.4
【当期純損益金額】		4,188,374	2.4	39,999	3.8	1.0	20,994,961	22.2	501.3	▲17,073,221	▲22.8	▲407.6	226,635	28.5	5.4

売上高五期比較グラフ

0181 有限会社 しえあーど

令和 4年 4月～令和 4年10月



売上高		4月	5月	6月	7月	8月	9月	10月	11月	12月	1月	2月	3月
■	4. 4～4.10	23,925	22,921	25,064	24,565	25,277	24,402	25,234					
■	3. 4～4.3	21,713	19,331	18,004	21,482	22,221	22,097	23,687	24,016	23,304	21,410	21,011	24,809
■	2. 4～3.3	16,805	17,480	20,418	21,524	21,474	19,664	21,238	19,628	20,145	19,011	20,011	21,690
■	31. 4～2.3	19,369	20,747	21,014	21,946	20,641	20,120	20,462	20,074	19,969	19,483	18,811	18,873
■	30. 4～31.3	21,080	21,909	21,493	21,625	21,628	19,383	21,525	20,610	19,952	20,585	20,559	21,775

(単位：千円)