

損益計算書

有限会社 しえあーど

自 平成30年 4月 1日

至 平成31年 3月31日

単位：千円

科 目	当 期		前 期		差 額	前 期 対 比
	金 額	構成比	金 額	構成比		
【売 上 高】	252,268	100.0	254,037	100.0	△1,768	99.3
障害福祉収入	177,741	70.5	192,004	75.6	△14,263	92.6
介護収入	72,265	28.6	59,418	23.4	12,847	121.6
その他収入	2,262	0.9	2,615	1.0	△353	86.5
売上総利益金額	252,268	100.0	254,037	100.0	△1,768	99.3
【販売費及び一般管理費】	250,003	99.1	244,331	96.2	5,671	102.3
営業利益金額	2,265	0.9	9,706	3.8	△7,440	23.3
【営業外収益】	345	0.1	449	0.2	△104	76.8
受取利息	57	0.0	95	0.0	△38	59.9
受取配当金	3	0.0	3	0.0		100.0
雑収入	285	0.1	350	0.1	△65	81.2
【営業外費用】	152	0.1	299	0.1	△146	51.1
支払利息割引料	152	0.1	299	0.1	△146	51.1
経常利益金額	2,458	1.0	9,856	3.9	△7,398	24.9
税引前当期純利益金額	2,458	1.0	9,856	3.9	△7,398	24.9
法人税、住民税及び事業税	425	0.2	1,045	0.4	△619	40.7
当期純利益金額	2,032	0.8	8,811	3.5	△6,779	23.1

販売費及び一般管理費

有限会社 しえあーど

自 平成30年 4月 1日

至 平成31年 3月31日

単位：千円

科 目	当 期		前 期		差 額	前 期 対 比
	金 額	構成比	金 額	構成比		
給 与 手 当	108,998	43.2	106,971	42.1	2,027	101.9
雑 給	50,460	20.0	48,931	19.3	1,529	103.1
賞 与	18,835	7.5	19,115	7.5	△280	98.5
退 職 金	31	0.0	30	0.0	1	105.0
法 定 福 利 費	25,026	9.9	24,381	9.6	644	102.6
福 利 厚 生 費	3,193	1.3	3,051	1.2	142	104.7
旅 費 交 通 費	1,799	0.7	1,585	0.6	213	113.5
通 信 費	1,288	0.5	991	0.4	297	130.0
交 際 費	2,649	1.1	1,574	0.6	1,074	168.2
減 価 償 却 費	6,679	2.6	6,603	2.6	76	101.2
賃 借 料	6,455	2.6	5,243	2.1	1,211	123.1
保 険 料	2,807	1.1	2,345	0.9	461	119.7
修 繕 費	1,187	0.5	1,778	0.7	△590	66.8
水 道 光 熱 費	2,462	1.0	2,549	1.0	△86	96.6
燃 料 費	1,762	0.7	1,598	0.6	163	110.3
消 耗 品 費	7,694	3.0	6,640	2.6	1,053	115.9
租 税 公 課	370	0.1	632	0.2	△261	58.6
事 務 用 品 費	896	0.4	1,101	0.4	△204	81.4
広 告 宣 伝 費	163	0.1	852	0.3	△689	19.1
支 払 手 数 料	4,519	1.8	4,391	1.7	127	102.9
諸 会 費	67	0.0	112	0.0	△44	60.4
新 聞 図 書 費	133	0.1	97	0.0	35	136.7
建 物 賃 借 費 償 却	80	0.0	80	0.0		100.0
研 修 費	194	0.1	370	0.1	△175	52.6
雑 費	2,245	0.9	3,302	1.3	△1,057	68.0
合 計	250,003	99.1	244,331	96.2	5,671	102.3

貸借対照表

有限会社 しえあーど

【資産の部】 平成31年 3月31日 現在 単位：千円

科 目	当 期		前 期		差 額	前 期 対 比
	金 額	構成比	金 額	構成比		
【流 動 資 産】	68,963	58.5	76,196	58.2	△7,232	90.5
現金・預金	22,635	19.2	27,378	20.9	△4,743	82.7
売掛金	42,303	35.9	43,443	33.2	△1,140	97.4
短期貸付金	2,455	2.1	4,121	3.1	△1,666	59.6
仮払金	142	0.1	163	0.1	△21	87.1
前払費用	14	0.0	44	0.0	△30	32.2
未収入金	1,238	1.1	1,044	0.8	194	118.6
仮払税金	174	0.1			174	
【固 定 資 産】	48,931	41.5	54,559	41.7	△5,628	89.7
(有形固定資産)	44,346	37.6	49,843	38.1	△5,497	89.0
建物	34,167	29.0	35,620	27.2	△1,452	95.9
建物附属設備	5,912	5.0	7,166	5.5	△1,253	82.5
構築物	54	0.0	109	0.1	△55	49.9
車両運搬具	3,467	2.9	6,769	5.2	△3,301	51.2
工具器具備品	742	0.6	177	0.1	565	418.8
(無形固定資産)	327	0.3	478	0.4	△151	68.4
ソフトウェア	327	0.3	478	0.4	△151	68.4
(投資その他の資産)	4,257	3.6	4,237	3.2	20	100.5
出資金	100	0.1	100	0.1		100.0
敷金	4,157	3.5	4,137	3.2	20	100.5
【繰延資産】	80	0.1	160	0.1	△80	50.0
建物賃借費	80	0.1	160	0.1	△80	50.0
資 産 合 計	117,975	100.0	130,916	100.0	△12,940	90.1

貸借対照表

有限会社 しえあーど

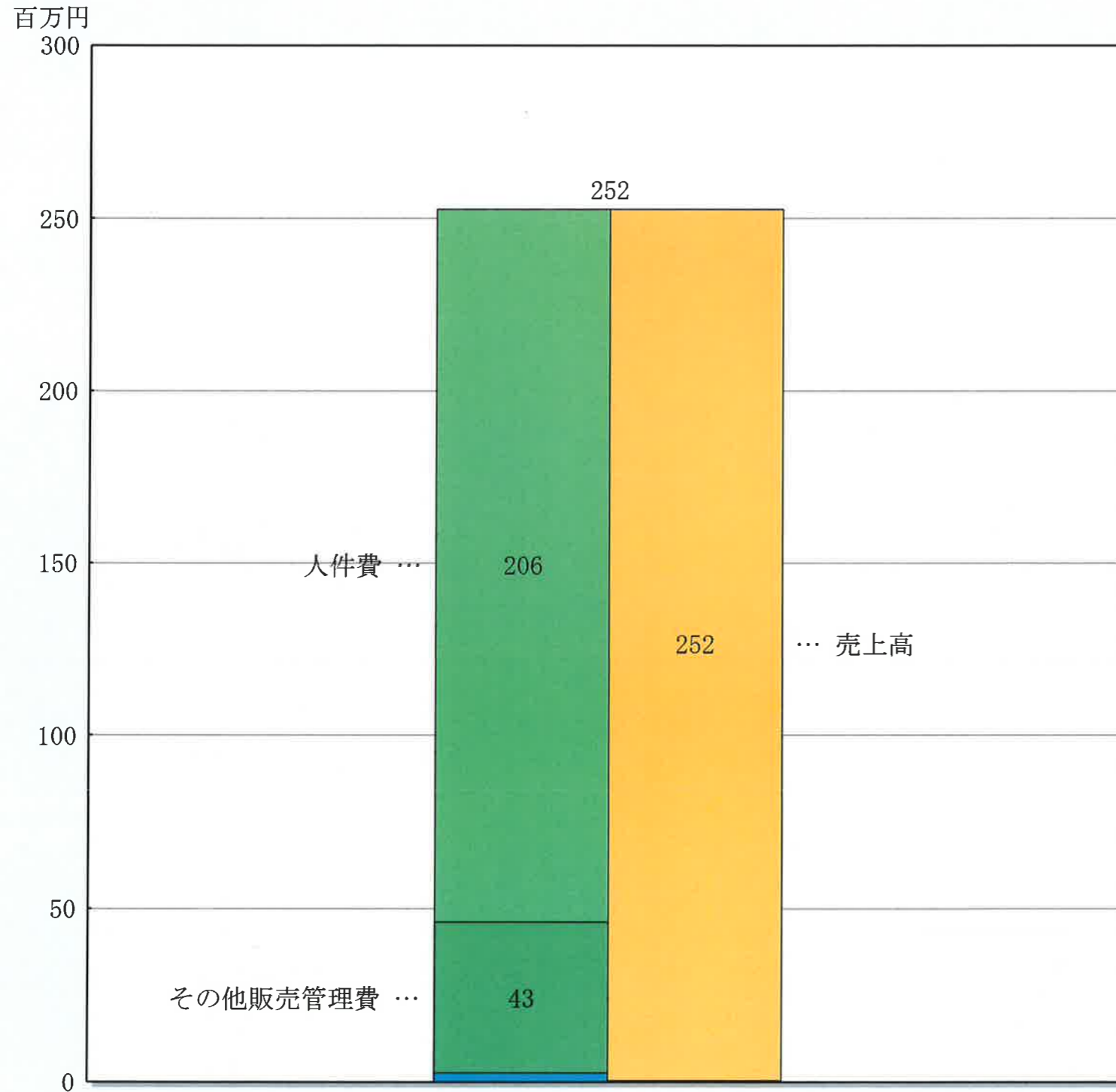
【負債・純資産の部】 平成31年 3月31日 現在 単位：千円

科 目	当 期		前 期		差 額	前 期 対 比
	金 額	構成比	金 額	構成比		
【流 動 負 債】	23,538	20.0	28,660	21.9	△5,122	82.1
短期借入金			5,000	3.8	△5,000	
未払金	21,416	18.2	20,646	15.8	770	103.7
未払法人税等	77	0.1	1,045	0.8	△967	7.4
預り金	2,043	1.7	1,968	1.5	74	103.8
【固 定 負 債】	6,246	5.3	13,097	10.0	△6,851	47.7
長期借入金	6,246	5.3	13,097	10.0	△6,851	47.7
負 債 合 計	29,784	25.2	41,757	31.9	△11,973	71.3
【株 主 資 本】	88,191	74.8	89,158	68.1	△967	98.9
資 本 金	3,000	2.5	3,000	2.3		100.0
(利益剰余金)	85,191	72.2	86,158	65.8	△967	98.9
利益準備金	750	0.6	750	0.6		100.0
その他利益剰余金	84,441	71.6	85,408	65.2	△967	98.9
繰越利益剰余金	84,441	71.6	85,408	65.2	△967	98.9
純 資 産 合 計	88,191	74.8	89,158	68.1	△967	98.9
負 債 ・ 純 資 産 合 計	117,975	100.0	130,916	100.0	△12,940	90.1

P / L 構成図表

0181 有限会社 しえあーど

平成30年 4月～平成31年 3月 (決算)

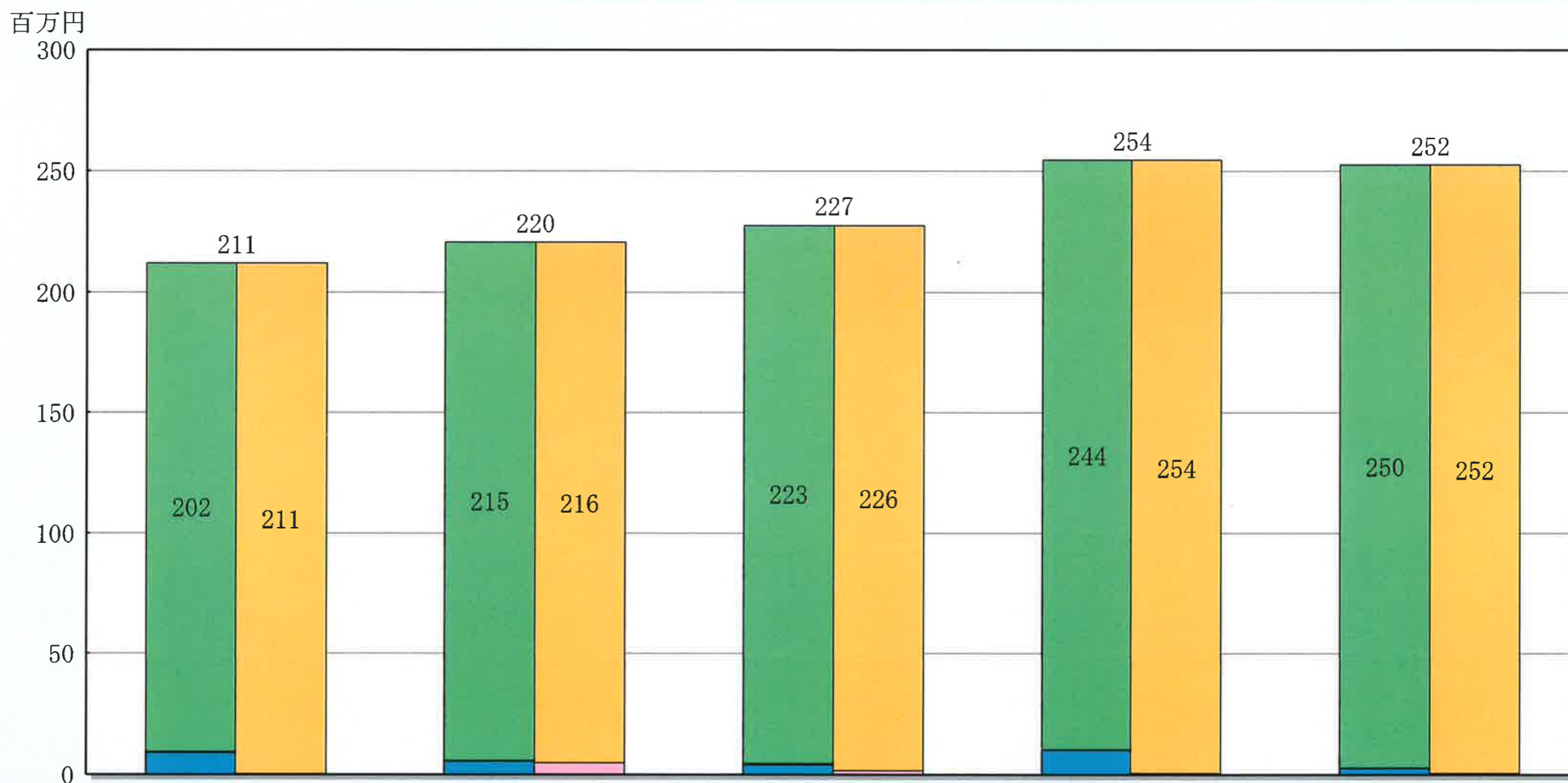


項目	金額 (千円)	構成比
売上高	252,268	100.0
売上原価	0	0.0
仕入高	0	0.0
その他	0	0.0
売上総損益金額	252,268	100.0
販売費・一般管理費	250,003	99.1
人件費	206,545	81.9
その他販売管理費	43,457	17.2
営業損益金額	2,265	0.9
営業外収益	345	0.1
営業外費用	152	0.1
経常損益金額	2,458	1.0

五期比較P／L構成図表

0181 有限会社 しえあーど

平成30年 4月～平成31年 3月 (決算)



項 目	27年 3月	構成比	28年 3月	構成比	29年 3月	構成比	30年 3月	構成比	31年 3月	構成比
売上高	211,717	100.0	216,057	100.0	226,110	100.0	254,037	100.0	252,268	100.0
売上原価	0	0.0	0	0.0	0	0.0	0	0.0	0	0.0
売上総損益金額	211,717	100.0	216,057	100.0	226,110	100.0	254,037	100.0	252,268	100.0
販売費・一般管理費	202,679	95.7	215,043	99.5	223,279	98.7	244,331	96.2	250,003	99.1
営業損益金額	9,037	4.3	1,014	0.5	2,831	1.3	9,706	3.8	2,265	0.9
営業外収益	238	0.1	4,641	2.1	1,520	0.7	449	0.2	345	0.1
営業外費用	516	0.2	423	0.2	415	0.2	299	0.1	152	0.1
経常損益金額	8,759	4.1	5,232	2.4	3,936	1.7	9,856	3.9	2,458	1.0

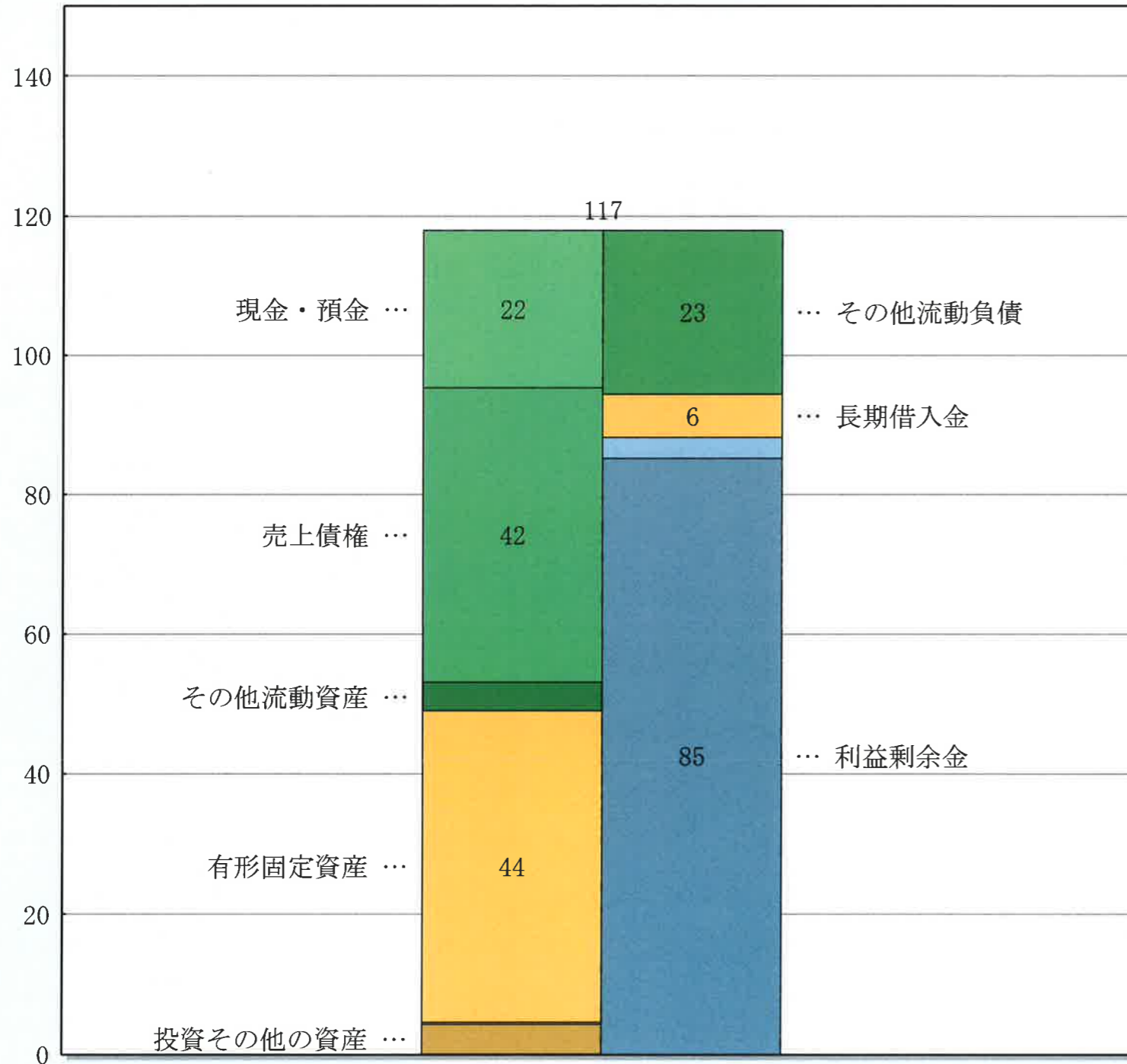
(単位：千円)

B/S構成図表

0181 有限会社 しえあーど

金額
平成31年 3月 (決算) 現在

百万円



1. 信用比率

流動比率	293.0 %
当座比率	275.9 %
現金・預金比率	96.2 %
固定比率	55.5 %

2. 資産構成

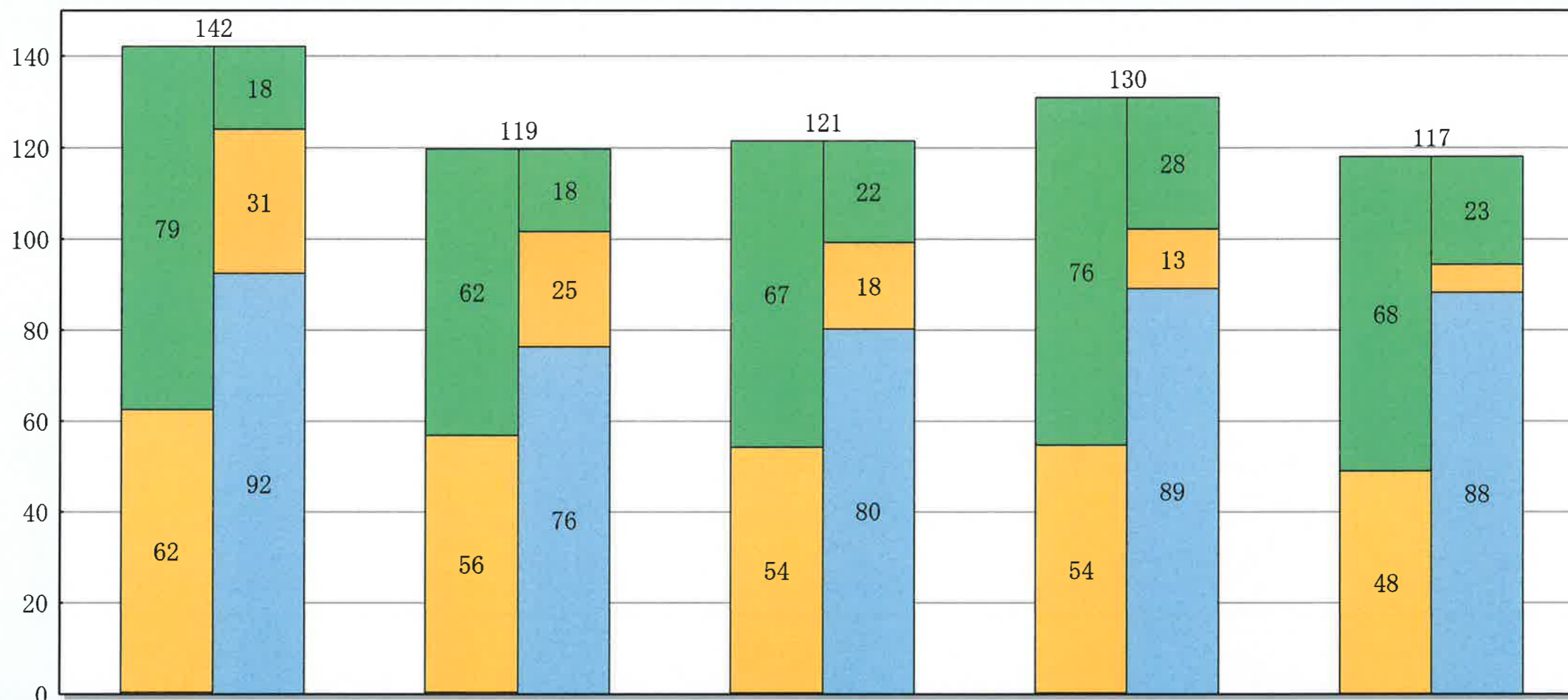
項目	金額 (千円)	構成比
流動資産	68,963	58.5
現金・預金	22,635	19.2
売上債権	42,303	35.9
有価証券	0	0.0
棚卸資産	0	0.0
その他流動資産	4,024	3.4
固定資産	48,931	41.5
有形固定資産	44,346	37.6
無形固定資産	327	0.3
投資その他の資産	4,257	3.6
繰延資産	80	0.1
資産合計	117,975	100.0
流動負債	23,538	20.0
仕入債務	0	0.0
短期借入金	0	0.0
その他流動負債	23,538	20.0
固定負債	6,246	5.3
長期借入金	6,246	5.3
その他固定負債	0	0.0
負債合計	29,784	25.2
資本金等	3,000	2.5
資本剰余金	0	0.0
利益剰余金	85,191	72.2
自己株式	0	0.0
評価・換算差額等	0	0.0
新株予約権	0	0.0
純資産合計	88,191	74.8
負債・純資産合計	117,975	100.0

五期比較B／S構成図表

0181 有限会社 しえあーど

金額
平成31年 3月 (決算) 現在

百万円



項目	27年 3月	構成比	28年 3月	構成比	29年 3月	構成比	30年 3月	構成比	31年 3月	構成比
流動資産	79,605	56.0	62,878	52.5	67,282	55.4	76,196	58.2	68,963	58.5
固定資産	62,131	43.7	56,485	47.2	54,007	44.4	54,559	41.7	48,931	41.5
繰延資産	400	0.3	320	0.3	240	0.2	160	0.1	80	0.1
資産合計	142,137	100.0	119,683	100.0	121,530	100.0	130,916	100.0	117,975	100.0
流動負債	18,137	12.8	18,054	15.1	22,288	18.3	28,660	21.9	23,538	20.0
固定負債	31,542	22.2	25,218	21.1	18,894	15.5	13,097	10.0	6,246	5.3
負債合計	49,679	35.0	43,272	36.2	41,182	33.9	41,757	31.9	29,784	25.2
純資産合計	92,458	65.0	76,410	63.8	80,347	66.1	89,158	68.1	88,191	74.8
負債・純資産合計	142,137	100.0	119,683	100.0	121,530	100.0	130,916	100.0	117,975	100.0

(単位：千円)