

## 試算表送付のご案内

㈲しえあーど 御中

拝啓 貴社益々のご清栄のこととお喜び申し上げます。  
さて、試算表を同封しましたのでご検討ください。敬具

記

3 1 年	月
1	

### ◎売上

	千円	(前年) 千円	(対比) %
当月	20,586	20,303	101.4
当期累計	209,796	211,099	99.4

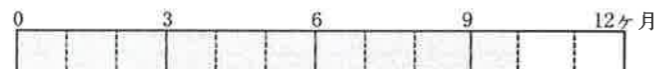


### ◎利益

	千円	(前年) 千円
当月	814	622
当期累計	2,934	10,027



経過月数



売上達成率

(前期年額=100%)



平成31年2月21日

合計残高試算表（貸借対照表）

平成31年 1月31日 現在

0181 有限会社 しえあーど

勘定科目		前月残高	借方	貸方	当月残高	構成比
流	現金	152,303	1,489,173	1,448,833	192,643	0.2
	鴻池現金	53,569	50,000	84,560	19,009	0.0
	きつず現金	13,761	100,000	75,428	38,333	0.0
	(現金)	219,633	1,639,173	1,608,821	249,985	0.2
	郵便貯金2	2,411,831	15,000,000	8,298,272	9,113,559	7.9
	郵便貯金	1,064,513	736,385	1,193,700	607,198	0.5
	尼信普通	20,849,126	19,735,371	31,097,575	9,486,922	8.3
	(流動性預金)	24,325,470	35,471,756	40,589,547	19,207,679	16.7
	(預金)	24,325,470	35,471,756	40,589,547	19,207,679	16.7
	[現金預金]	24,545,103	37,110,929	42,198,368	19,457,664	17.0
	売掛金	41,007,097	20,586,400	19,917,428	41,676,069	36.3
	[営業債権]	41,007,097	20,586,400	19,917,428	41,676,069	36.3
	短期貸付金	2,847,606		130,847	2,716,759	2.4
	仮払金	307,230	134,813	243,473	198,570	0.2
前払費用	44,389			44,389	0.0	
未収入金	1,044,378			1,044,378	0.9	
[その他流動資産]	4,243,603	134,813	374,320	4,004,096	3.5	
【流動資産】	69,795,803	57,832,142	62,490,116	65,137,829	56.8	
の	建物	35,620,329			35,620,329	31.0
	建物附属設備	7,166,403			7,166,403	6.2
	構築物	109,912			109,912	0.1
	車両運搬具	7,094,530			7,094,530	6.2
	工具器具備品	177,351			177,351	0.2
	減価償却累計額	4,892,400		543,600	5,436,000	4.7
	[有形固定資産]	45,276,125		543,600	44,732,525	39.0
	ソフトウェア	478,800			478,800	0.4
	[無形固定資産]	478,800			478,800	0.4
	出資金	100,000			100,000	0.1
	敷金	4,137,760			4,137,760	3.6
	[投資その他の資産]	4,237,760			4,237,760	3.7
	【固定資産】	49,992,685		543,600	49,449,085	43.1
	建物賃借費	160,000			160,000	0.1
【繰延資産】	160,000			160,000	0.1	
【資産の部】	119,948,488	57,832,142	63,033,716	114,746,914	100.0	
負債の部	未払金	20,651,027	17,024,297	13,162,599	16,789,329	14.6
	預り金	2,187,483	3,030,945	930,925	87,463	0.1
	賞与引当金	1,000,000		1,000,000	2,000,000	1.7
	【流動負債】	23,838,510	20,055,242	15,093,524	18,876,792	16.5
	長期借入金	8,354,000	1,054,000		7,300,000	6.4
	【固定負債】	8,354,000	1,054,000		7,300,000	6.4
	【負債の部】	32,192,510	21,109,242	15,093,524	26,176,792	22.8
	【負債・純資産の部】	119,948,488	21,109,242	15,907,668	114,746,914	100.0
純資産の部	資本金	3,000,000			3,000,000	2.6
	利益準備金	750,000			750,000	0.7
	【繰越利益剰余金】	84,005,978		814,144	84,820,122	73.9
	(当期純損益金額)	1,597,012		814,144	2,411,156	2.1
	(その他利益剰余金)	84,005,978		814,144	84,820,122	73.9
	[利益剰余金]	84,755,978		814,144	85,570,122	74.6
	【株主資本】	87,755,978		814,144	88,570,122	77.2
	【純資産の部】	87,755,978		814,144	88,570,122	77.2

合計残高試算表（損益計算書）

自平成30年 4月 1日 至平成31年 1月31日

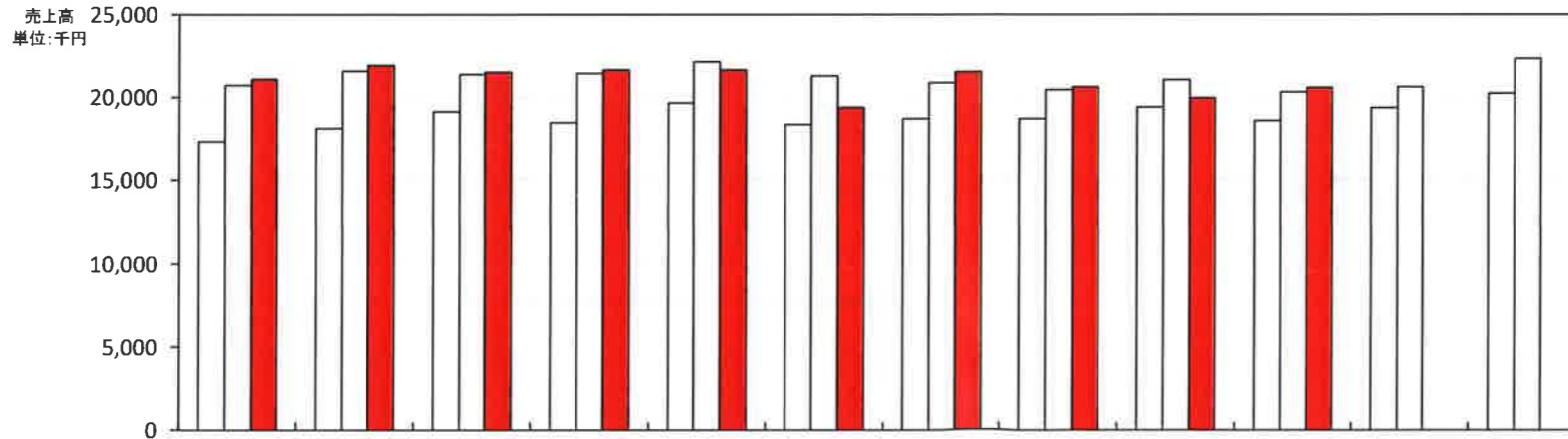
勘定科目		前月残高	借方	貸方	当月残高	構成比
営業	障害福祉収入	133,656,222	260	14,380,326	148,036,288	70.6
	介護収入	53,742,648		6,205,814	59,948,462	28.6
	その他収入	1,811,500			1,811,500	0.9
	(純売上高)	189,210,370		20,585,880	209,796,250	100.0
	[売上総損益金額]	189,210,370	20,585,880		209,796,250	100.0
	給与手当	81,357,535	9,072,448		90,429,983	43.1
	雑給与	37,978,579	4,090,151		42,068,730	20.1
	賞与	12,720,000			12,720,000	6.1
	退職金	31,500			31,500	0.0
	賞与引当金繰入	1,000,000	1,000,000		2,000,000	1.0
	法定福利費	18,145,558	5,486,072	2,788,680	20,842,950	9.9
	福利厚生費	2,179,637	263,382		2,443,019	1.2
	旅費交通費	1,554,931	48,950		1,603,881	0.8
	通信費	861,435	157,029		1,018,464	0.5
交際費	2,572,463	21,360		2,593,823	1.2	
減価償却費	4,892,400	543,600		5,436,000	2.6	
賃借料	4,877,726	563,280	29,000	5,412,006	2.6	
保険料	2,014,774			2,014,774	1.0	
修繕費	662,444	12,960		675,404	0.3	
水道光熱費	1,483,307	406,846		1,890,153	0.9	
燃費	1,298,038	146,389		1,444,427	0.7	
消耗品費	5,564,367	569,369		6,133,736	2.9	
租税公課	370,250			370,250	0.2	
事務用品費	854,458	28,812		883,270	0.4	
広告宣伝費	163,000			163,000	0.1	
支払手数料	4,508,445			4,508,445	2.1	
諸会費	56,420			56,420	0.0	
新聞図書費	110,886	4,194		115,080	0.1	
研修費	170,592	30,000		200,592	0.1	
雑費	1,832,346	126,203		1,958,549	0.9	
[販売費及び一般管理費]	187,261,091	19,753,365		207,014,456	98.7	
【営業損益金額】	1,949,279	832,515		2,781,794	1.3	
営業外	受取利息	136			136	0.0
	受取配当金	3,184			3,184	0.0
	雑収入	285,000			285,000	0.1
	[営業外収益]	288,320			288,320	0.1
	支払利息割引料	118,187	18,371		136,558	0.1
	[営業外費用]	118,187	18,371		136,558	0.1
	【営業外損益】	170,133	18,371	18,371	151,762	0.1
	【経常損益金額】	2,119,412	814,144		2,933,556	1.4
【税引前当期純損益金額】	2,119,412	814,144		2,933,556	1.4	
法人税、住民税及び事業税	522,400			522,400	0.2	
【当期純損益金額】	1,597,012	814,144		2,411,156	1.1	
【合計】		23,403,820	23,403,820			

月次損益計算書兼月次売上実績グラフ

1 損益の推移および前年同月との比較表 0181 有限会社 しえあーど 自平成30年4月1日 至平成31年3月31日 単位 千円

科 目	前 期 月 平 均		4 月実績	5 月実績	6 月実績	7 月実績	8 月実績	9 月実績	10 月実績	11 月実績	12 月実績	1 月実績	2 月実績	3 月実績	当 期 累 計		前 年 同 月 累 計		A/B	
	金 額	構成比													金額(A)	構成比	金額(B)	構成比		
売上高																				
障害収入	16,000	75.6	15,385	15,507	15,184	15,520	15,336	13,398	14,748	14,427	14,151	14,380			148,036	70.6	160,384	76.0	92.3	
介護収入	4,952	23.4	5,497	6,215	6,114	6,105	6,101	5,522	6,533	6,019	5,636	6,206			59,948	28.6	48,475	23.0	123.7	
その他収入	218	1.0	199	188	195		191	464	245	165	165				1,812	0.9	2,240	1.1	80.9	
売上値引																				
売上高計	21,170	100.0	21,081	21,910	21,493	21,625	21,629	19,383	21,526	20,611	19,952	20,586			209,796	100.0	211,099	100.0	99.4	
前期売上高	18,843	100.0	20,714	21,549	21,367	21,426	22,112	21,276	20,869	20,446	21,036	20,303	20,623	22,307	211,099	100.0	186,538	100.0	113.2	
売上原価																				
期首棚卸																				
期末棚卸高																				
売上原価計																				
売上総利益	21,170	100.0	21,081	21,910	21,493	21,625	21,629	19,383	21,526	20,611	19,952	20,586			209,796	100.0	211,099	100.0	99.4	
前期売上総利益	18,843	100.0	20,714	21,549	21,367	21,426	22,112	21,276	20,869	20,446	21,036	20,303	20,623	22,307	211,099	100.0	186,538	100.0	113.2	
販売費																				
給与・雑給	14,587	68.9	12,659	12,419	13,075	19,324	13,621	13,091	13,606	14,142	20,151	13,163			145,250	69.2	142,525	67.5	101.9	
その他の人件費	2,286	10.8	1,967	2,886	1,738	1,819	1,813	3,524	1,900	2,607	2,071	2,961			23,286	11.1	22,605	10.7	103.0	
通信・交通費	215	1.0	174	343	157	286	363	90	485	207	311	206			2,622	1.2	2,271	1.1	115.5	
保険料	195	0.9	562	▲5	1,273	5	133	55	55		▲8				2,015	1.0	1,397	0.7	144.2	
水道光熱費	212	1.0	184	234	126	210	139	236	119	200	35	407			1,890	0.9	2,002	0.9	94.4	
消耗品費	553	2.6	476	1,056	514	585	562	466	575	750	580	569			6,134	2.9	5,620	2.7	109.1	
雑費その他	2,312	10.9	2,845	3,442	2,516	▲151	3,475	6,492	2,674	4,349	▲2,271	2,448			25,817	12.3	24,723	11.7	104.4	
販管費計	20,361	96.2	18,866	20,374	19,399	22,072	19,978	24,031	19,414	22,255	20,871	19,753			207,014	98.7	201,144	95.3	102.9	
営業損益	809	3.8	2,214	1,536	2,095	▲447	1,651	▲4,648	2,112	▲1,644	▲918	833			2,782	1.3	9,955	4.7	27.9	
営業外収益計	37	0.2	0		3		285		0		0				288	0.1	354	0.2	81.4	
支払利息・営業外費用	25	0.1	15	30		27		12	23	11		18			137	0.1	283	0.1	48.3	
経常損益金額	821	3.9	2,199	1,506	2,098	▲474	1,924	▲4,648	2,089	▲1,655	▲918	814			2,934	1.4	10,027	4.7	29.3	
前期経常損益金額	328	1.7	2,440	▲218	3,266	▲2,464	1,054	1,542	2,338	900	545	622	564	▲344	10,027	4.7	3,408	1.8	294.2	
特別収益																				
特別損失																				
税引前当期純利益	821	3.9	2,199	1,506	2,098	▲474	1,924	▲4,648	2,089	▲1,655	▲918	814			2,934	1.4	10,027	4.7	29.3	

2 月別売上実績グラフ



		4月	5月	6月	7月	8月	9月	10月	11月	12月	1月	2月	3月
平成28年4月1日～平成29年3月31日	前々期	17,348	18,132	19,135	18,489	19,649	18,357	18,709	18,709	19,406	18,603	19,370	20,222
平成29年4月1日～平成30年3月31日	前期	20,714	21,549	21,367	21,426	22,112	21,276	20,869	20,446	21,036	20,303	20,623	22,307
平成30年4月1日～平成31年3月31日	当期	21,081	21,910	21,493	21,625	21,629	19,383	21,526	20,611	19,952	20,586		

3 推定棚卸による利益の試算

単位 千円

推定売上総利益		%の場合
推定棚卸高		
売上総利益		
営業利益		
経常利益		

4 損益分岐点の計算

千円/年

売上高・年換算	251,756
固定費・年換算	248,417
変動費・年換算	
固定費/売上高	98.7%
変動費/売上高	
損益分岐点	248,417

部門別損益計算書

0181 有限会社 しえあーど

自平成31年1月1日 至平成31年1月31日

単位：円

勘定科目	科C	総合計		共通費 0		本部 1			きつず 2								
			構成比		構成比部門比		構成比部門比		構成比部門比		構成比部門比		構成比部門比		構成比部門比		構成比部門比
障害福祉収入	612	14,380,066	69.9			12,444,894	100.0	86.5	1,935,172	23.8	13.5						
介護収入	613	6,205,814	30.1						6,205,814	76.2	100.0						
[純売上高]		20,585,880	100.0			12,444,894	100.0	60.5	8,140,986	100.0	39.5						
[売上総損益金額]		20,585,880	100.0			12,444,894	100.0	60.5	8,140,986	100.0	39.5						
給与手当	832	9,072,448	44.1	1,000,000	11.0	3,261,011	26.2	35.9	4,811,437	59.1	53.0						
雑給	833	4,090,151	19.9			2,289,310	18.4	56.0	1,800,841	22.1	44.0						
賞与引当金繰入	838	1,000,000	4.9	1,000,000	100.0												
法定福利費	836	2,697,392	13.1	2,697,392	100.0												
福利厚生費	837	263,382	1.3	237,634	90.2	25,010	0.2	9.5	738	0.0	0.3						
旅費交通費	842	48,950	0.2	3,000	6.1	8,400	0.1	17.2	37,550	0.5	76.7						
通信費	843	157,029	0.8	28,056	17.9	52,216	0.4	33.3	76,757	0.9	48.9						
交際費	844	21,360	0.1	16,200	75.8	2,160	0.0	10.1	3,000	0.0	14.0						
減価償却費	845	543,600	2.6	543,600	100.0												
賃借料	846	534,280	2.6	192,940	36.1	200,000	1.6	37.4	141,340	1.7	26.5						
修繕費	848	12,960	0.1			12,960	0.1	100.0									
水道光熱費	849	406,846	2.0	95,204	23.4	273,873	2.2	67.3	37,769	0.5	9.3						
燃料費	851	146,389	0.7	143,953	98.3	1,823	0.0	1.2	613	0.0	0.4						
消耗品費	852	569,369	2.8	418,724	73.5	48,063	0.4	8.4	102,582	1.3	18.0						
事務用品費	856	28,812	0.1	16,770	58.2	5,940	0.0	20.6	6,102	0.1	21.2						
新聞図書費	861	4,194	0.0			4,194	0.0	100.0									
研修費	865	30,000	0.1	30,000	100.0												
雑費	869	126,203	0.6	111,430	88.3	8,347	0.1	6.6	6,426	0.1	5.1						
[販売費及び一般管理費]		19,753,365	96.0	6,534,903	33.1	6,193,307	49.8	31.4	7,025,155	86.3	35.6						
【営業損益金額】		832,515	4.0	▲6,534,903	▲785.0	6,251,587	50.2	750.9	1,115,831	13.7	134.0						
支払利息割引料	921	18,371	0.1	18,371	100.0												
[営業外費用]		18,371	0.1	18,371	100.0												
【経常損益金額】		814,144	4.0	▲6,553,274	▲804.9	6,251,587	50.2	767.9	1,115,831	13.7	137.1						
※共通費配賦※				▲6,553,274		3,961,686	31.8		2,591,588	31.8							
【配賦後経常損益金額】		814,144	4.0			2,289,901	18.4	281.3	▲1,475,757	▲18.1	▲181.3						
【税引前当期純損益金額】		814,144	4.0			2,289,901	18.4	281.3	▲1,475,757	▲18.1	▲181.3						
【当期純損益金額】		814,144	4.0			2,289,901	18.4	281.3	▲1,475,757	▲18.1	▲181.3						

部門別損益計算書

0181 有限会社 しえあーど

自平成30年4月1日 至平成31年1月31日

単位：円

勘定科目	科C	総合計		共通費0		本部1		きつず2		構成比部門比		構成比部門比		構成比部門比	
		金額	構成比	金額	構成比	金額	構成比	金額	構成比	金額	構成比	金額	構成比	金額	構成比
障害福祉収入	612	148,036,288	70.6			128,389,801	100.0	86.7	19,646,487	24.7	13.3				
介護収入	613	59,948,462	28.6						59,948,462	75.3	100.0				
その他収入	614	1,811,500	0.9	1,811,500	100.0	100.0									
[純売上高]		209,796,250	100.0	1,811,500	100.0	0.9	128,389,801	100.0	61.2	79,594,949	100.0	37.9			
[売上総損益金額]		209,796,250	100.0	1,811,500	100.0	0.9	128,389,801	100.0	61.2	79,594,949	100.0	37.9			
給与手当	832	90,429,983	43.1	26,515,809	***.*	29.3	28,386,094	22.1	31.4	35,528,080	44.6	39.3			
雑給	833	42,068,730	20.1	372,698	20.6	0.9	26,790,744	20.9	63.7	14,905,288	18.7	35.4			
賞与	834	12,720,000	6.1	1,660,000	91.6	13.1	6,025,000	4.7	47.4	5,035,000	6.3	39.6			
退職金	835	31,500	0.0				31,500	0.0	100.0						
賞与引当金繰入	838	2,000,000	1.0	2,000,000	110.4	100.0									
法定福利費	836	20,842,950	9.9	20,842,950	***.*	100.0									
福利厚生費	837	2,443,019	1.2	2,248,556	124.1	92.0	83,757	0.1	3.4	110,706	0.1	4.5			
旅費交通費	842	1,603,881	0.8	883,981	48.8	55.1	327,230	0.3	20.4	392,670	0.5	24.5			
通信費	843	1,018,464	0.5	268,406	14.8	26.4	368,239	0.3	36.2	381,819	0.5	37.5			
交際費	844	2,593,823	1.2	2,546,881	140.6	98.2	28,650	0.0	1.1	18,292	0.0	0.7			
減価償却費	845	5,436,000	2.6	5,436,000	300.1	100.0									
賃借料	846	5,412,006	2.6	1,797,958	99.3	33.2	2,040,000	1.6	37.7	1,574,048	2.0	29.1			
保険料	847	2,014,774	1.0	2,014,774	111.2	100.0									
修繕費	848	675,404	0.3	416,829	23.0	61.7	142,560	0.1	21.1	116,015	0.1	17.2			
水道光熱費	849	1,890,153	0.9	348,251	19.2	18.4	1,353,602	1.1	71.6	188,300	0.2	10.0			
燃料費	851	1,444,427	0.7	1,380,287	76.2	95.6	16,278	0.0	1.1	47,862	0.1	3.3			
消耗品費	852	6,133,736	2.9	4,740,247	261.7	77.3	441,416	0.3	7.2	952,073	1.2	15.5			
租税公課	853	370,250	0.2	370,250	20.4	100.0									
事務用品費	856	883,270	0.4	445,840	24.6	50.5	275,026	0.2	31.1	162,404	0.2	18.4			
広告宣伝費	857	163,000	0.1	163,000	9.0	100.0									
支払手数料	858	4,508,445	2.1	240,000	13.2	5.3	1,057,368	0.8	23.5	3,211,077	4.0	71.2			
諸会費	859	56,420	0.0	39,320	2.2	69.7				17,100	0.0	30.3			
新聞図書費	861	115,080	0.1	25,308	1.4	22.0	41,940	0.0	36.4	47,832	0.1	41.6			
研修費	865	200,592	0.1	147,408	8.1	73.5	14,164	0.0	7.1	39,020	0.0	19.5			
雑費	869	1,958,549	0.9	1,675,394	92.5	85.5	99,360	0.1	5.1	183,795	0.2	9.4			
[販売費及び一般管理費]		207,014,456	98.7	76,580,147	***.*	37.0	67,522,928	52.6	32.6	62,911,381	79.0	30.4			
【営業損益金額】		2,781,794	1.3	▲74,768,647	***.*	***.*	60,866,873	47.4	***.*	16,683,568	21.0	599.7			
受取利息	911	136	0.0	136	0.0	100.0									
受取配当金	912	3,184	0.0	3,184	0.2	100.0									
雑収入	914	285,000	0.1	285,000	15.7	100.0									
[営業外収益]		288,320	0.1	288,320	15.9	100.0									
支払利息割引料	921	136,558	0.1	136,558	7.5	100.0									
[営業外費用]		136,558	0.1	136,558	7.5	100.0									
【経常損益金額】		2,933,556	1.4	▲74,616,885	***.*	***.*	60,866,873	47.4	***.*	16,683,568	21.0	568.7			
※共通費配賦※				▲74,616,885	***.*		46,071,969	35.9		28,544,916	35.9				
【配賦後経常損益金額】		2,933,556	1.4				14,794,904	11.5	504.3	▲11,861,348	▲14.9	▲404.3			
【税引前当期純損益金額】		2,933,556	1.4				14,794,904	11.5	504.3	▲11,861,348	▲14.9	▲404.3			
法人税、住民税及び事業税	951	522,400	0.2	522,400	28.8	100.0									
【当期純損益金額】		2,411,156	1.1	▲522,400	▲28.8	▲21.7	14,794,904	11.5	613.6	▲11,861,348	▲14.9	▲491.9			